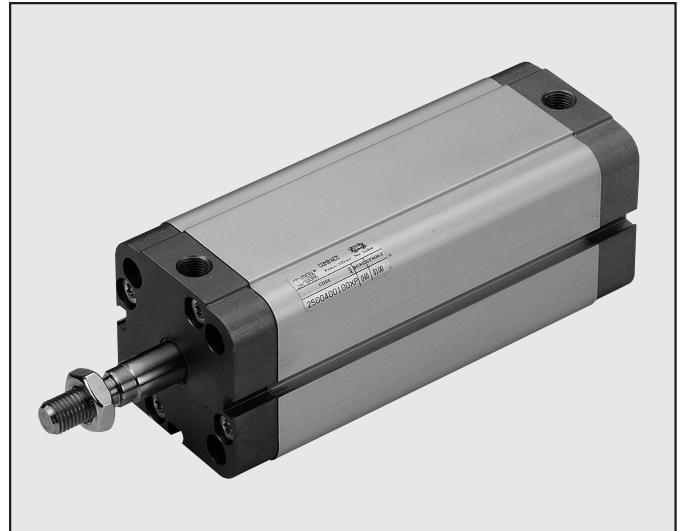


KOMPAKTZYLINDER REIHE "CMPC" Ø 12÷100

Der Kompaktzylinder der Reihe CMPC steht in zahlreichen Ausführungen zur Verfügung und eignet sich für die unterschiedlichsten Anforderungen:

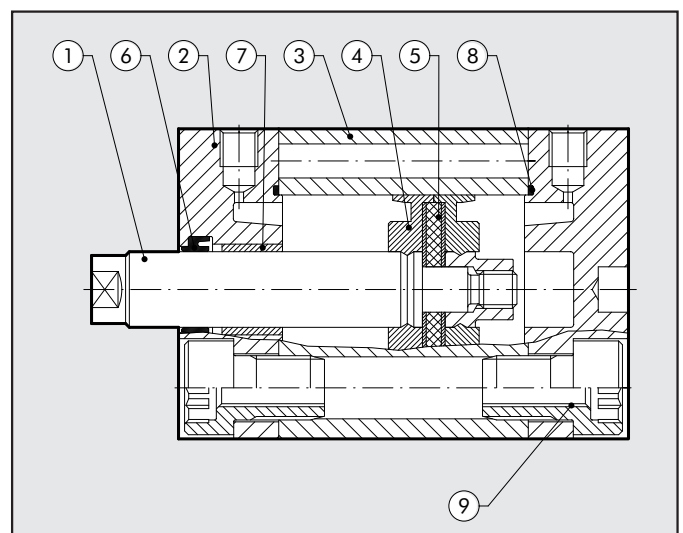
- Ausführung mit oder ohne Magnet
 - Einfachwirkend mit normal eingefahrener oder normal ausgefahrener oder durchgehender Kolbenstange
 - Verdrehgesicherte Ausführung, doppeltwirkend - auch mit durchgehender Kolbenstange
 - Tandem mit zwei, drei und vier Stufen
 - Mehrstellungszyylinder mit zwei oder drei Positionen
 - Montageabstände gemäß der Norm ISO 15552 von Durchm. 32 bis Durchm. 100 und von Durchm. 20 bis Durchm. 100 gemäß der französischen Norm NFE 49-004-1 und 2 (UNITOP); die Ausführungen mit Durchm. 12 und Durchm. 16 haben Abstände, die mit den im Handel am meisten verbreiteten Zylindern kompatibel sind.
- Das besondere Profil und die externen Köpfe, die durch selbstschneidende Schrauben am Gehäuse befestigt sind, verleihen dem Zylinder eine optimale Führung und, dank der breiten Palette an Verankerungen, zahlreiche Befestigungsmöglichkeiten. Magnetische Sensoren können zur Positionserfassung in den T-Nuten im Gehäuse versenkt montiert werden. Auch als Hochtemperatursausführung mit FKM/FPM-Dichtungen in Ø 20 bis Ø 100 lieferbar.

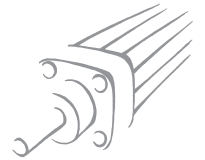


| TECHNISCHE DATEN | POLYURETHAN | FKM/FPM |
|---------------------------------------|--|--|
| Arbeitsdruck | max 10 bar (max 1 MPa-145 psi) | |
| Temperaturbereich | -10°C ÷ +60°C (ø20÷63) -10°C ÷ +80°C (ø80÷100) | -10°C ÷ +150° (ohne Magnet) |
| Medium | Gefilterte (minimal 50µm) Druckluft mit oder ohne Ölung. Wenn geölt, dann kontinuierlich. | |
| Kolbendurchmesser | mm | Ø 12; Ø 16; durch gleichwertige Produkte austauschbar |
| | mm | Ø 32; Ø 40; Ø 50; Ø 63; Ø 80; Ø 100 mit Montageabstand ISO 15552 |
| | mm | Ø 20; Ø 25; Ø 32; Ø 40; Ø 50; Ø 63; Ø 80; Ø 100 mit Befestigungsmaßen nach NFE 49-004-1 e 2 (UNITOP) |
| Aufbau | Mit Profil; Köpfe mit selbstschneidenden Schrauben | |
| Ausführungen | doppeltwirkend, einfachwirkend mit normal eingefahrener oder normal ausgefahrener Kolbenstange, alle Ausführungen mit durchgehender Kolbenstange, alle Ausführungen auch verdrehgesichert. Sämtliche Ausführungen sind mit Außen- oder Innengewinde an der Kolbenstange verfügbar. | |
| Magnet für Sensoren | Alle Ausführungen mit Magnet. Ohne Magnet auf Anfrage. | |
| Einbaulage | Beliebig | |
| Ansprechdruck | Ø 12 - Ø 32: 0.6 bar - Ø 40 - Ø 100: 0.4 bar | |
| Kraft bei 6 bar (Ausfahren/Einfahren) | Siehe ALLGEMEINE TECHNISCHE DATEN SEITE 1.1/05 | |
| Gewicht | Siehe ALLGEMEINE TECHNISCHE DATEN SEITE 1.1/06 | |
| | *) Für NON-STICK-SLIP - Zylinder ausschließlich mit ungeölter Druckluft. Diese Ausführung wird für Langsamlauf-Anwendungen empfohlen (Geschwindigkeit <0,2 m/s) . | |

KOMPONENTEN DIA = 12 - 25

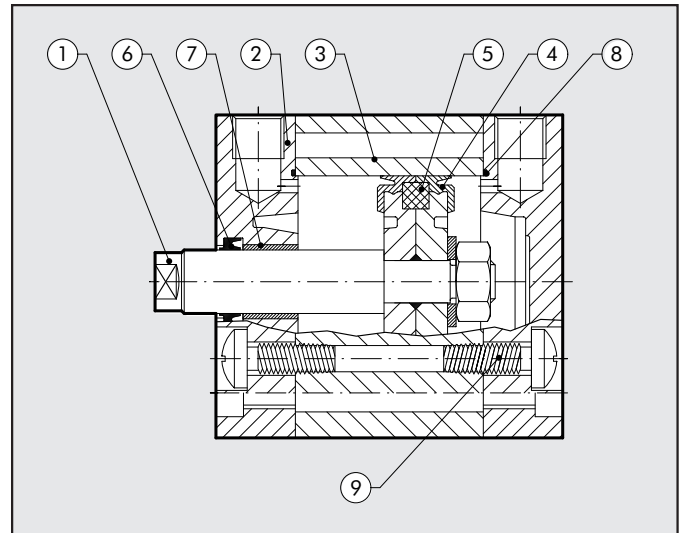
- ① KOLBENSTANGE: rostfreier Stahl, hart verchromt
- ② KOPF: stranggepresste, eloxierte Aluminiumlegierung
- ③ GEHÄUSE: aus profiliertem, eloxiertem und kalibriertem Aluminium
- ④ KOLBENDICHTUNG: Polyurethan oder FKM/FPM
- ⑤ MAGNET: Plastoneodym
- ⑥ KOLBENSTANGENDICHTUNG: Polyurethan oder FKM/FPM
- ⑦ FÜHRUNGSBUCHSE: Stahlband mit Einsatz aus Bronze und PTFE
- ⑧ Statische OR: NBR oder FKM/FPM
- ⑨ BEFESTIGUNGSSCHRAUBE: verzinkter Stahl



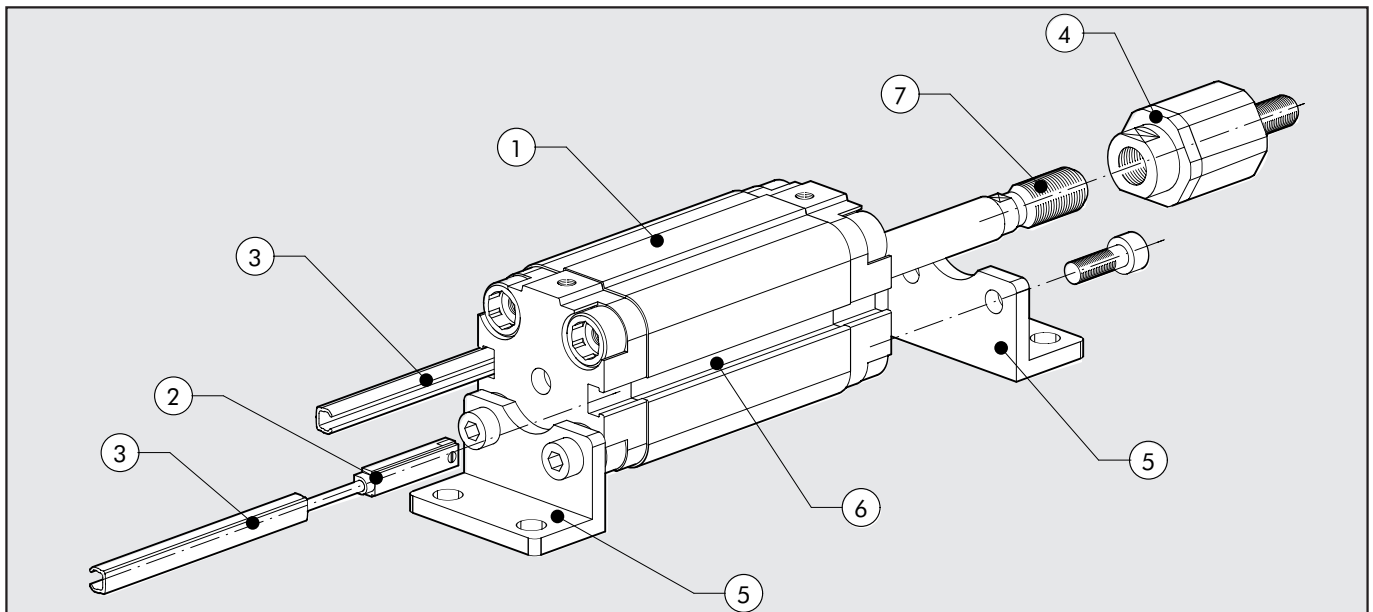


KOMPONENTEN DIA = 32 - 100

- ① KOLBENSTANGE: C45-Stahl oder rostfreier Stahl, stark verchromt
- ② KOPF: stranggepresste, eloxierte Aluminiumlegierung
- ③ GEHÄUSE: aus profiliertem, eloxiertem und kalibriertem Aluminium
- ④ KOLBENDICHTUNG: Polyurethan oder FKM/FPM
- ⑤ MAGNET: Ø12 ÷ 32 Plastoneodym - Ø40 ÷ 100 Plastoferrit
- ⑥ KOLBENSTANGENDICHTUNG: Polyurethan oder FKM/FPM
- ⑦ FÜHRUNGSBUCHSE: Stahlband mit Einsatz aus Bronze und PTFE
- ⑧ Statische OR: NBR oder FKM/FPM
- ⑨ BEFESTIGUNGSSCHRAUBE: verzinkter Stahl

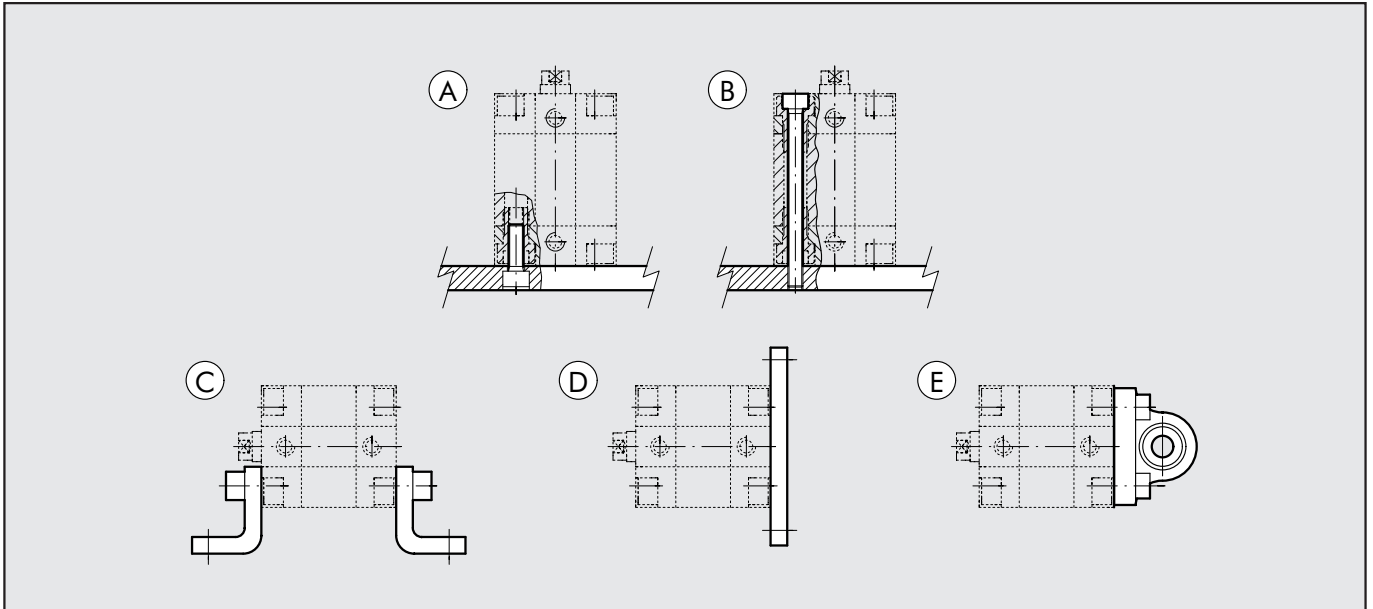


EIGENSCHAFTEN



- ① Kompaktzylinder, lieferbar mit zwei verschiedenen Montageabständen:
 - Durchm. 32 ÷ 100 gemäß Norm ISO 15552
 - Durchm. 20 ÷ 100 gemäß Norm NFE 49-004-1 und 2 / UNITOP
- ② Sensor für die T-Nut mit Kabel oder M8-Stecker
- ③ Plastikband zum Schutz vor Verschmutzung und/oder Sensordrahtschutz W0950000160
- ④ Ausgleichkupplung Bestellnummer W095...2030
- ⑤ Beispiel für Zylindermontage mit Fußbefestigungen W095...6001.
Alle Befestigungen werden komplett mit Schrauben für die Montage am Zylinder geliefert.
- ⑥ T-Nut für Sensoren
- ⑦ Kolbenstangen mit Innen- oder Außengewinde wählbar

BEFESTIGUNGSMÖGLICHKEITEN FÜR KOMPAKTZYLINDER



Befestigung am Rahmen mit Durchgangsschrauben mit Hilfe des Gewindes an den Köpfen (Abb. A).

Befestigung direkt von oben durch lange Durchgangsschrauben oder Verbindungsstangen (Abb. B).

Befestigung durch Stifte; der Bestellcode beinhaltet die Lieferung von einem Stift und zwei Schrauben zur Befestigung desselben am Zylinder (Fig. C)

Befestigung durch einen Flansch, der auf den vorderen und hinteren Kopf montiert wird; der Bestellcode beinhaltet die Lieferung von einem Flansch und vier Schrauben zur Befestigung desselben am Zylinder (Abb. D).

Befestigung durch ein Gelenkscharnier; dadurch ist es möglich, leichte Fluchtungsfehler auszugleichen und mit einem Freiheitsgrad zu arbeiten (Abb. E). Der Bestellcode beinhaltet die Lieferung von einem Scharnier und vier Schrauben zur Befestigung desselben am Zylinder.

FEDERKRÄFTE IN EINFACHWIRKENDEN ZYLINDERN

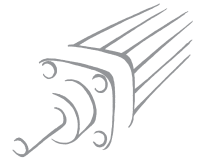
| Bohrungsdurchmesser | Ø 12 | Ø 16 | Ø 20 | Ø 25 | Ø 32 | Ø 40 | Ø 50 | Ø 63 | Ø 80 | Ø 100 |
|----------------------|------|-------|-------|-------|-------|-------|-------|-------|--------|--------|
| Minimalbelastung (N) | 4.40 | 4.90 | 8.40 | 13.90 | 19.00 | 24.80 | 36.30 | 50.20 | 77.60 | 131.80 |
| Maximalbelastung (N) | 9.80 | 14.20 | 20.90 | 33.20 | 35.90 | 53.70 | 62.20 | 82.30 | 118.90 | 183.30 |

HUB BEI KOMPAKTZYLINDERN

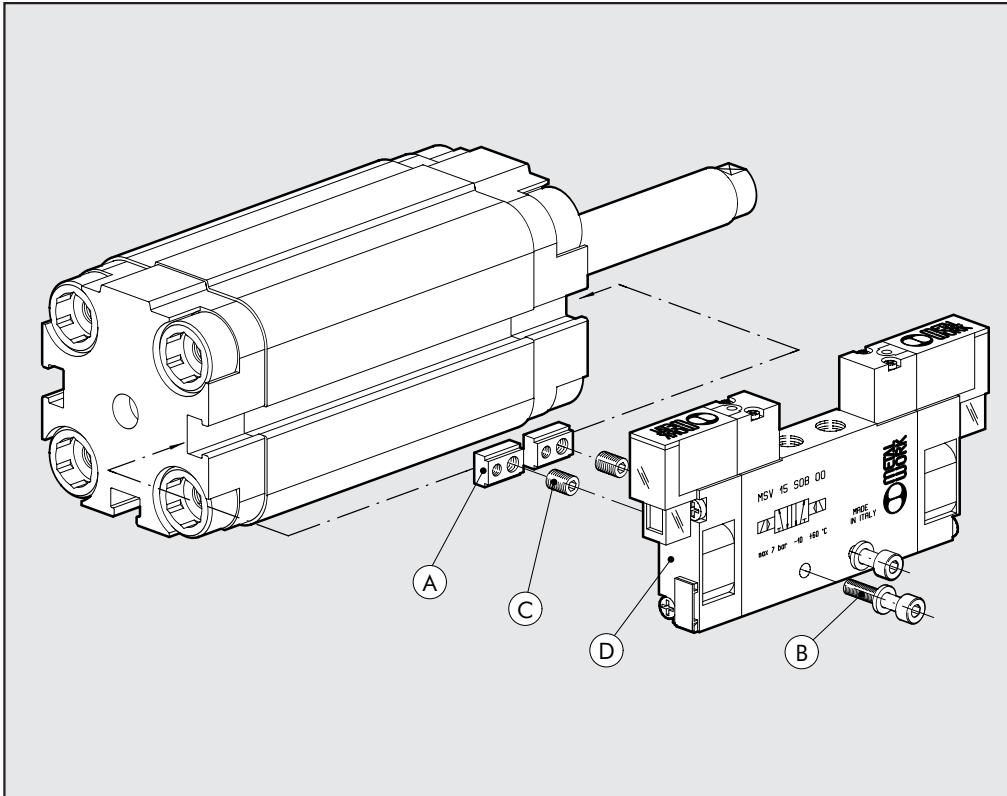
| Standardhübe einfachwirkend | Standardhübe für andere Typen | Empfohlene Maximalhübe für andere Typen | Empfohlene Maximalhübe für Zylinder verdrehgesichert |
|-----------------------------|-------------------------------|---|--|
| Ø 12 → 10 mm | Ø 12; Ø 16 → da 5 a 40 mm | Ø 12÷Ø 25 → 200 mm | Ø 12÷Ø 63 → 120 mm |
| Ø 16; Ø 100 → 25 mm | Ø 20; Ø 25 → da 5 a 50 mm | Ø 32; Ø 40 → 300 mm | Ø 80; Ø 100 → 150 mm |
| | Ø 32÷Ø 100 → da 5 a 80 mm | Ø 50; Ø 63 → 400 mm | |
| | | Ø 80; Ø 100 → 500 mm | |

Maximalhübe für hohle, durchgehende Kolbenstange

| |
|-------------------------------|
| Ø 20÷Ø 40 → von 5 to 80 mm |
| Ø 50; Ø 63 → von 5 to 100 mm |
| Ø 80; Ø 100 → von 5 to 160 mm |



VENTILBEFESTIGUNG AM ZYLINDER



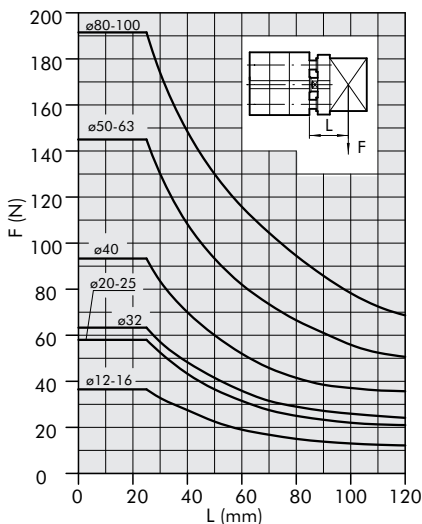
Mit diesem Zylindertyp kann das Ventil (D) unter Nutzung der Sensornuten direkt, ohne Zwischenplatten befestigt werden. Dies ist möglich bei Verwendung der Sonderplatten A, die beide mit M3- und M4-Gewinde und den dazugehörigen Schrauben versehen sind (Siehe Abbildung). Die Platten werden mit 2 Gewindestiften C, je 1x M3 und 1x M4 geliefert.

Mit Hilfe von Stiftschrauben können die Gewindeplatten in der T-Nut befestigt werden, um für späteres Auswechseln des Ventiles eine fest Position zu erhalten.

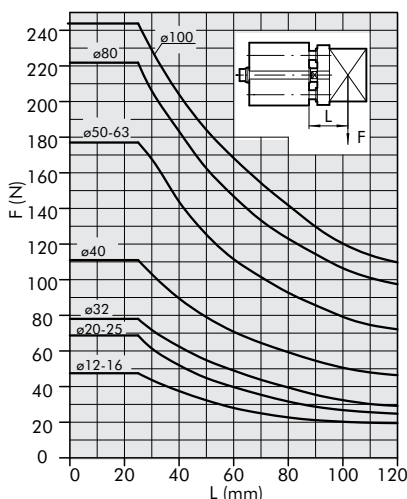
| Ventil D für die Montage | Fixierplatte A Nr. 0950003000 Anzahl | Positionsanzeige: Stiftschraube C zur Verwendung | Schraube B für Verbindung am Zylinder (eine pro Platte) | Scheibe B (eine pro Schraube) |
|--------------------------|--|--|---|----------------------------------|
| MACH 11 | 2 | M4 | M3x16 UNI 5931 (DIN 912) | A3.2 UNI 1751 (DIN 127A) |
| SERIE 70 1/8 | 2 | M3 | M4x25 UNI 5931 (DIN 912) | — |
| SERIE 70 1/4 | 2 | M3 | M4x30 UNI 5931 (DIN 912) | A4.3 UNI 1751 (DIN 127A) |

MAXIMALE LASTEN - FÜR VERDREHGESICHERTE AUSFÜHRUNG

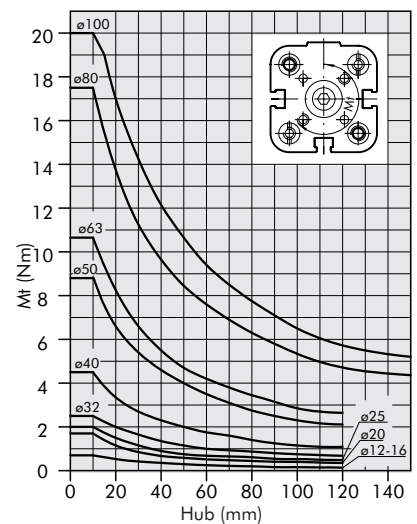
QUERKRAFT - VERDREHGESICHERT



QUERKRAFT - VERDREHGESICHERT DURCHGEHENDE KOLBENSTANGE



DREHMOMENT / HUBLÄNGE



ABMESSUNGEN DER DOPPELTWIRKENDEN + EINFACHWIRKENDEN ZYLINDER Ø 12 - 25

+= ADDITION DES HUBES
 1 = SENSORNUT

SE-DE KOLBENSTANGE MIT AUSSENGEWINDE
 SE - VERLÄNGERTE KOLBENSTANGE
 SE - VERLÄNGERTE KOLBENSTANGE MIT AG

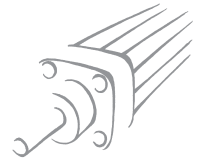
| | A | B | ØC | CH | CH1 | D | ØEH9 | F | G | H | H1 | L | M | N | O | ØO1 | P | Q | R | S | S1 | VORSCHRIFT |
|------|------|----|----|----|-----|------|------|---|------|---|------|------|----|------|----|-----|----|----|----------|----|-----|------------|
| Ø 12 | 29 | 18 | 6 | 5 | 10 | 30 | 6 | 4 | 38 | 8 | 30 | 18.5 | 8 | 42.5 | M4 | 3.2 | M3 | M5 | M6 | 16 | 4.5 | |
| Ø 16 | 29 | 18 | 8 | 7 | 13 | 30 | 6 | 4 | 38 | 8 | 30 | 18.5 | 10 | 42.5 | M4 | 3.2 | M4 | M5 | M8 | 20 | 4.5 | |
| Ø 20 | 36.5 | 22 | 10 | 8 | 17 | 37.5 | 6 | 4 | 38 | 8 | 30 | 18.5 | 12 | 42.5 | M5 | 4.2 | M5 | M5 | M10x1.25 | 22 | 4.5 | UNITOP |
| Ø 25 | 40.5 | 26 | 10 | 8 | 17 | 41.5 | 6 | 4 | 39.5 | 8 | 31.5 | 19 | 12 | 45 | M5 | 4.2 | M5 | M5 | M10x1.25 | 22 | 5.5 | UNITOP |

ABMESSUNGEN DER DOPPELTWIRKENDEN + EINFACHWIRKENDEN ZYLINDER Ø 32 - 100

+= ADDITION DES HUBES
 1 = SENSORNUT
 7 = NUR FÜR Ø63 BIS Ø 100
 8 = SITZ FÜR SCHRAUBEN NACH DIN 7984

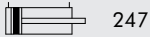
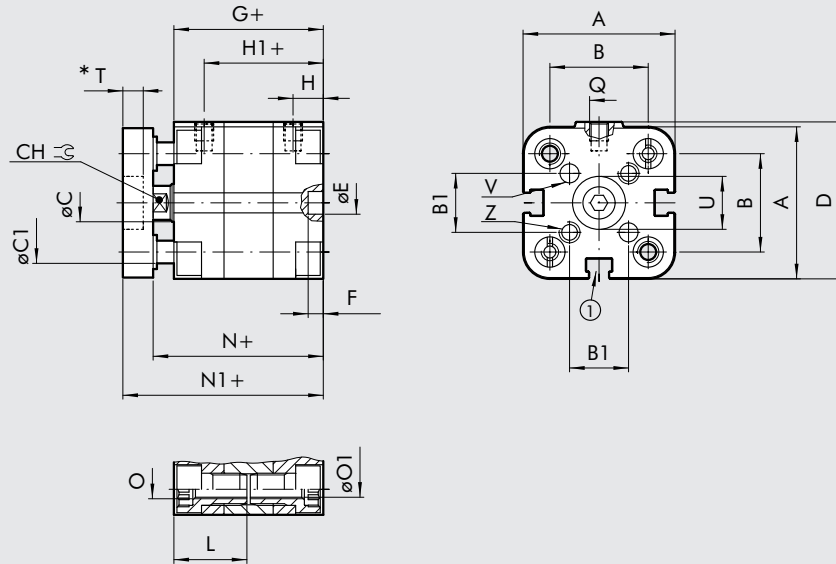
SE-DE KOLBENSTANGE MIT AUSSENGEWINDE
 SE - VERLÄNGERTE KOLBENSTANGE
 SE - VERLÄNGERTE KOLBENSTANGE MIT AG

| | A | B | | ØC | CH | CH1 | D | ØEH9 | F | G | H | H1 | L | M | N | O | | ØO1 | | P | Q | R | S | S1 | |
|-------|-----|----------------------|--------------------|----|----|-----|----|------|---|---|------|------|------|-----|----|------|--------|-----|--------|-----|-----|------|----------|----|-----|
| | | ISO | UNITOP | | | | | | | | | | | | | ISO | UNITOP | ISO | UNITOP | | | | | | |
| Ø 32 | 47 | 32.5 ^{+0.1} | 32 ^{+0.1} | - | 12 | 10 | 17 | 48.5 | 6 | 4 | 44.5 | 7.5 | 37 | 4 | 14 | 50.5 | M6 | M6 | 5.2 | 5.2 | M6 | G1/8 | M10x1.25 | 22 | 6 |
| Ø 40 | 56 | 38 | 42 | - | 12 | 10 | 17 | 57.5 | 6 | 4 | 45.5 | 7.5 | 38 | 4.5 | 14 | 52 | M6 | M6 | 5.2 | 5.2 | M6 | G1/8 | M10x1.25 | 22 | 6.5 |
| Ø 50 | 67 | 46.5 | 50 | - | 16 | 13 | 19 | 69 | 6 | 4 | 45.5 | 7.5 | 38 | 4.5 | 16 | 53 | M8 | M8 | 6.2 | 6.2 | M8 | G1/8 | M12x1.25 | 24 | 7.5 |
| Ø 63 | 80 | 56.5 | 62 | 13 | 16 | 13 | 19 | 82 | 8 | 4 | 50 | 7.5 | 42.5 | 5.5 | 16 | 57.5 | M8 | M10 | 6.2 | 8.5 | M8 | G1/8 | M12x1.25 | 24 | 7.5 |
| Ø 80 | 102 | 72 | 82 | 17 | 20 | 17 | 24 | 105 | 8 | 4 | 56 | 8.5 | 47.5 | 5.5 | 20 | 64 | M10 | M10 | 8.5 | 8.5 | M10 | G1/8 | M16x1.5 | 32 | 8 |
| Ø 100 | 123 | 89 | 103 | 21 | 25 | 22 | 30 | 126 | 8 | 4 | 66.5 | 10.5 | 56 | 5.5 | 24 | 76.5 | M10 | M10 | 8.5 | 8.5 | M12 | G1/4 | M20x1.5 | 40 | 10 |



ABMESSUNGEN - VERDREHGESICHERTE ZYLINDER Ø 12 - 25

1

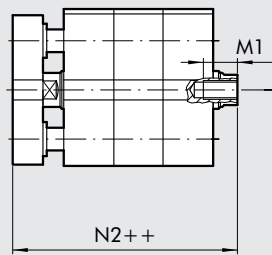


247

+ = ADDITION DES HUBES
 * = ABMESSUNG MIT TOLERANZ
 1 = SENSORNUT

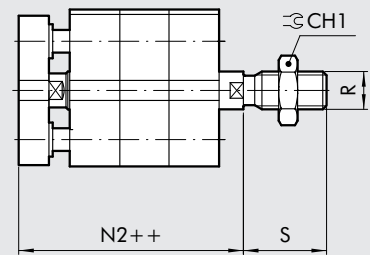
VERDREHGESICHERT / DURCH. KOLBENSTANGE MIT IG

VERDREHGESICHERT / DURCH. KOLBENSTANGE MIT AG



24A

++ = DEN HUB ZWEIMAL ADDIEREN



23A

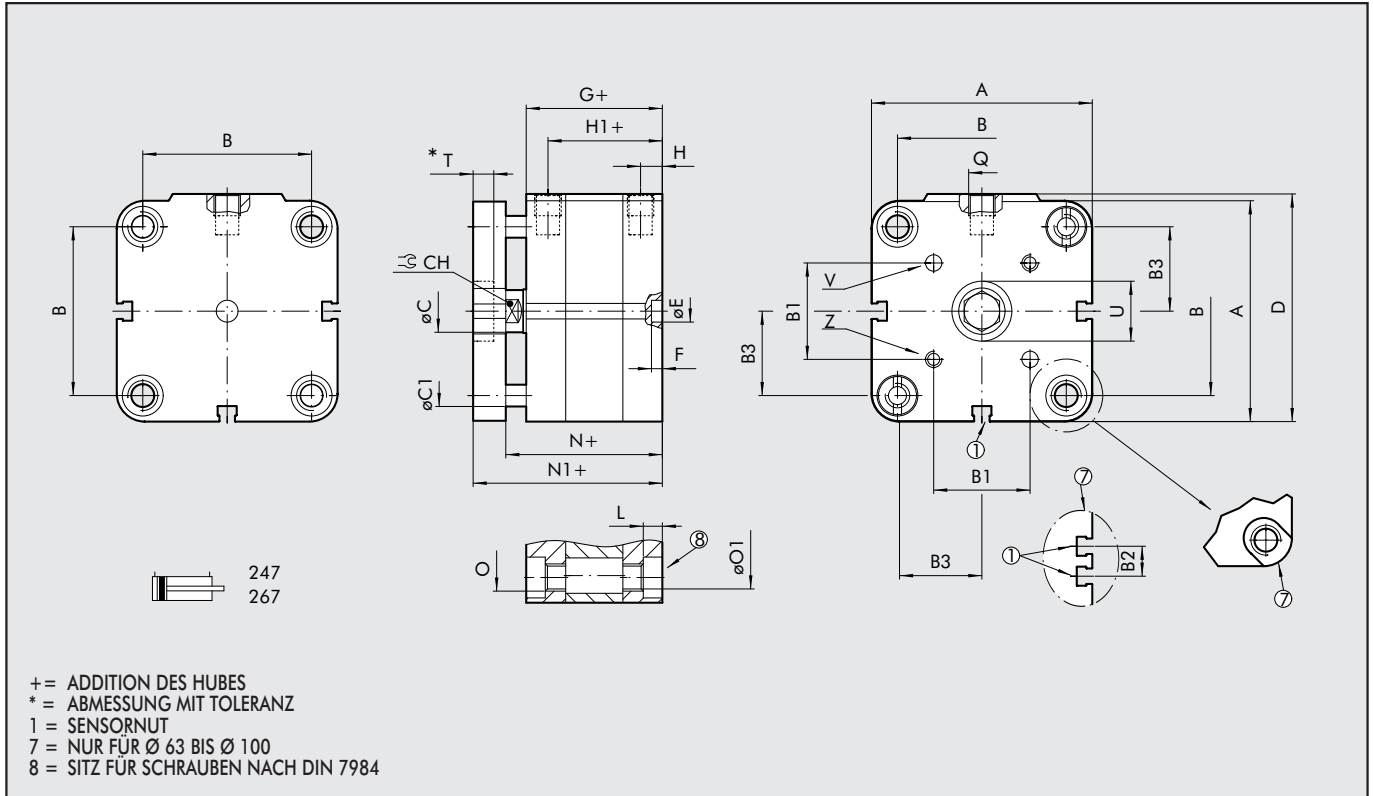
++ = DEN HUB ZWEIMAL ADDIEREN

M1 x Hubanzahl

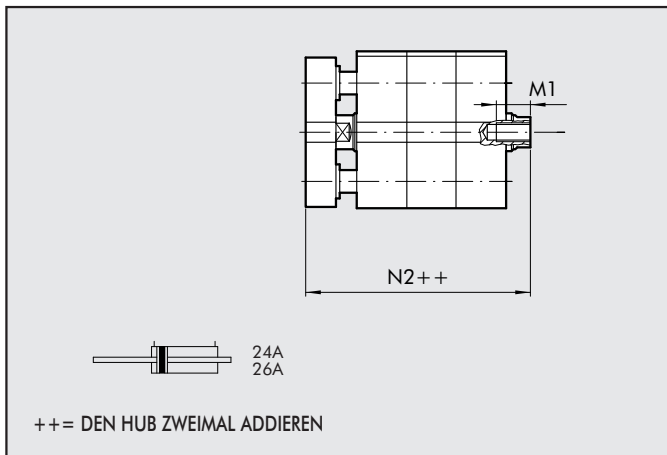
| | A | B | B1 | øC | øC1 | CH | CH1 | D | øE H9 | F | G | H | H1 | L | <5 | ≥5 | N | N1 | N2 |
|------|------|----|------|----|-----|----|-----|------|-------|---|------|---|------|------|----|----|------|------|------|
| Ø 12 | 29 | 18 | 9.9 | 6 | 5 | 5 | 10 | 30 | 6 | 4 | 38 | 8 | 30 | 18.5 | 5 | 8 | 42.5 | 48.5 | 53 |
| Ø 16 | 29 | 18 | 9.9 | 8 | 5 | 7 | 13 | 30 | 6 | 4 | 38 | 8 | 30 | 18.5 | 5 | 10 | 42.5 | 48.5 | 53 |
| Ø 20 | 36.5 | 22 | 12 | 10 | 6 | 8 | 17 | 37.5 | 6 | 4 | 38 | 8 | 30 | 18.5 | 7 | 12 | 42.5 | 50.5 | 55 |
| Ø 25 | 40.5 | 26 | 15.6 | 10 | 6 | 8 | 17 | 41.5 | 6 | 4 | 39.5 | 8 | 31.5 | 19 | 7 | 12 | 45 | 53 | 58.5 |

| | O | øO1 | P | Q | R | S | T | øU H9 | øV H8 | Z | VORSCHRIFT |
|------|----|-----|----|----|----------|----|-----|-------|-------|----|------------|
| Ø 12 | M4 | 3.2 | M3 | M5 | M6 | 16 | 2 | 6 | 3 | M3 | |
| Ø 16 | M4 | 3.2 | M4 | M5 | M8 | 20 | 2 | 8 | 3 | M3 | |
| Ø 20 | M5 | 4.2 | M5 | M5 | M10x1.25 | 22 | 3.5 | 10 | 4 | M4 | UNITOP |
| Ø 25 | M5 | 4.2 | M5 | M5 | M10x1.25 | 22 | 4 | 14 | 5 | M5 | UNITOP |

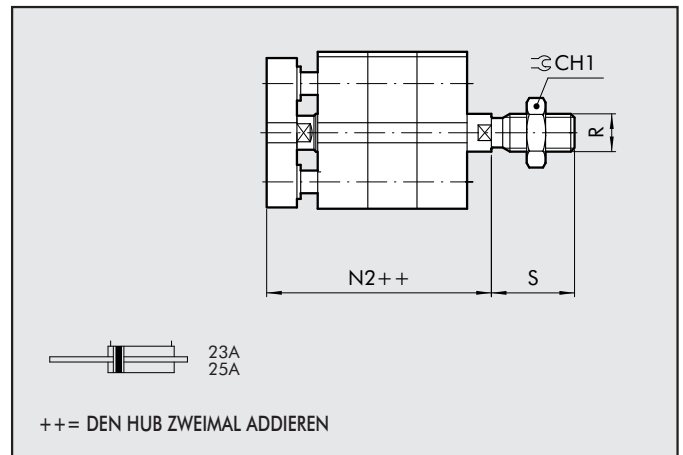
ABMESSUNGEN - VERDREHGESICHERTE ZYLINDER Ø 32 - 100



VERDREHGESICHERT DURCHGEHENDE KST. MIT IG

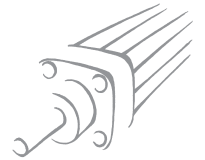


VERDREHGESICHERT DURCHGEHENDE KST. MIT AG



| | B | | | | | | | | | | | | | | | | M1x Hubanzahl | | |
|------|-----|----------------------|--------------------|------|----|------|----|-----|----|-----|------|-------|---|------|------|------|---------------|----|----|
| | A | ISO | UNITOP | B1 | B2 | B3 | ØC | ØC1 | CH | CH1 | D | ØE H9 | F | G | H | H1 | L | ≥5 | <5 |
| Ø 32 | 47 | 32.5 ^{+0.1} | 32 ^{+0.1} | 19.8 | - | 16.1 | 12 | 8 | 10 | 17 | 48.5 | 6 | 4 | 44.5 | 7.5 | 37 | 4 | 14 | 9 |
| Ø 40 | 56 | 38 | 42 | 23.3 | - | 20 | 12 | 8 | 10 | 17 | 57.5 | 6 | 4 | 45.5 | 7.5 | 38 | 4.5 | 14 | 9 |
| Ø 50 | 67 | 46.5 | 50 | 29.7 | - | 24 | 16 | 10 | 13 | 19 | 69 | 6 | 4 | 45.5 | 7.5 | 38 | 4.5 | 16 | 11 |
| Ø 63 | 80 | 56.5 | 62 | 35.4 | 13 | 30 | 16 | 10 | 13 | 19 | 82 | 8 | 4 | 50 | 7.5 | 42.5 | 5.5 | 16 | 11 |
| Ø 80 | 102 | 72 | 82 | 46 | 17 | 38.5 | 20 | 12 | 17 | 24 | 105 | 8 | 4 | 56 | 8.5 | 47.5 | 5.5 | 20 | 15 |
| Ø100 | 123 | 89 | 103 | 56.6 | 21 | 48 | 25 | 12 | 22 | 30 | 126 | 8 | 4 | 66.5 | 10.5 | 56 | 5.5 | 24 | 19 |

| | O | | | ØO1 | | P | Q | R | S | T | ØU H9 | ØV H8 | Z | | |
|------|------|------|-------|-----|--------|-----|-----|-----|------|----------|-------|-------|----|----|-----|
| | N | N1 | N2 | ISO | UNITOP | | | | | | | | | | |
| Ø 32 | 50.5 | 60.5 | 66.5 | M6 | M6 | 5.2 | 5.2 | M6 | G1/8 | M10x1.25 | 22 | 4.5 | 17 | 5 | M5 |
| Ø 40 | 52 | 62 | 68.5 | M6 | M6 | 5.2 | 5.2 | M6 | G1/8 | M10x1.25 | 22 | 4.5 | 17 | 5 | M5 |
| Ø 50 | 53 | 65 | 72.5 | M8 | M8 | 6.2 | 6.2 | M8 | G1/8 | M12x1.25 | 24 | 6 | 22 | 6 | M6 |
| Ø 63 | 57.5 | 69.5 | 77 | M8 | M10 | 6.2 | 8.5 | M8 | G1/8 | M12x1.25 | 24 | 6 | 22 | 6 | M6 |
| Ø 80 | 64 | 78 | 86 | M10 | M10 | 8.5 | 8.5 | M10 | G1/8 | M16x1.5 | 32 | 8 | 28 | 8 | M8 |
| Ø100 | 76.5 | 90.5 | 100.5 | M10 | M10 | 8.5 | 8.5 | M12 | G1/4 | M20x1.5 | 40 | 9 | 30 | 10 | M10 |



ABMESSUNGEN - ZYLINDER MIT DURCHGEHENDER KOLBENSTANGE Ø 12 - 25

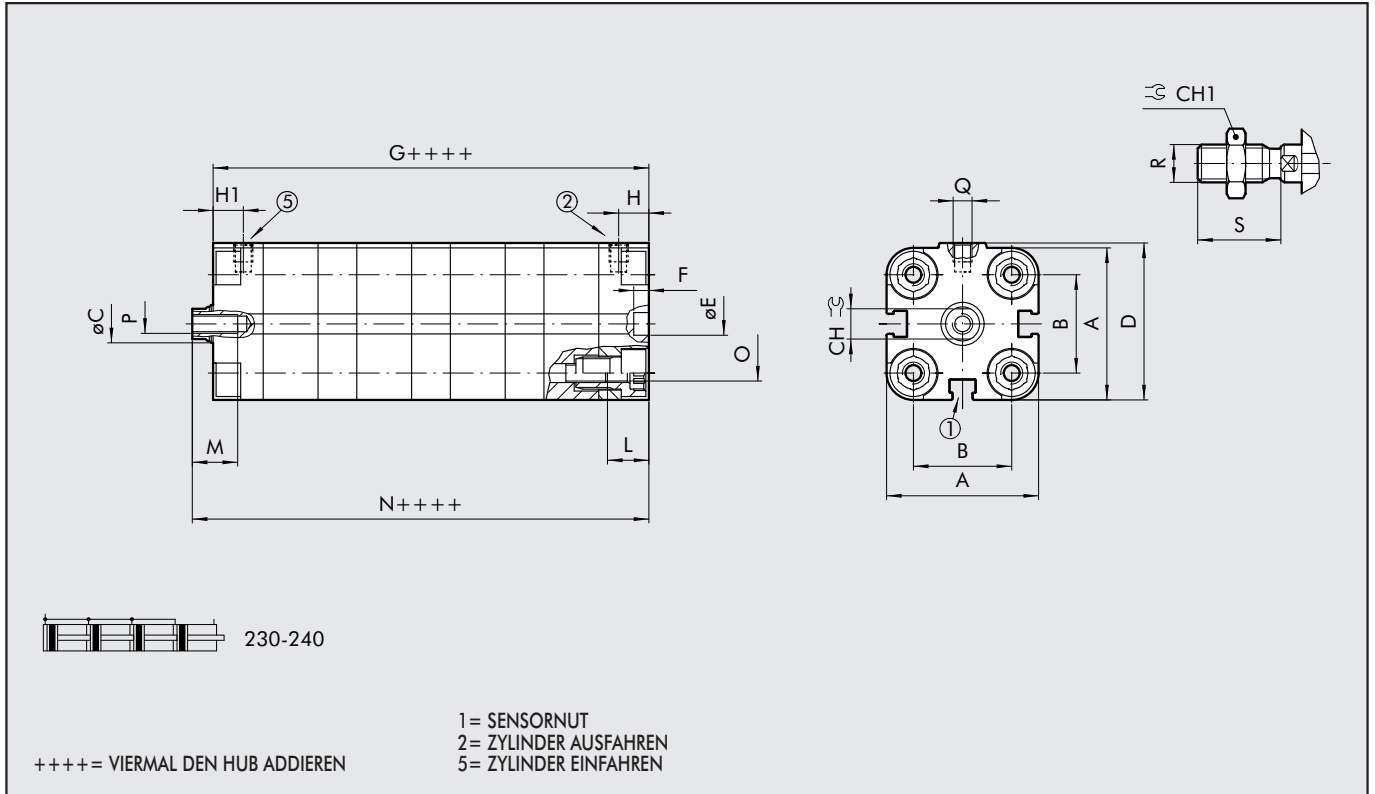
| | A | B | ØC | CH | CH1 | D | G | H | H1 | L | M1 bei Hub | | N | N2 | O | ØO1 | P | P1 | P2 | Q | R | S | |
|-------|------|----|----|----|-----|------|------|---|------|------|------------|----|----|------|------|-----|-----|----|----|-----|----|----------|----|
| | | | | | | | | | | | <5 | ≥5 | | | | | | | | | | | |
| Ø 12 | 29 | 18 | 6 | 5 | 10 | 30 | 38 | 8 | 30 | 18.5 | 8 | 5 | 8 | 42.5 | 47 | M4 | 3.2 | M3 | - | - | M5 | M6 | 16 |
| Ø 16 | 29 | 18 | 8 | 7 | 13 | 30 | 38 | 8 | 30 | 18.5 | 10 | 5 | 10 | 42.5 | 47 | M4 | 3.2 | M4 | - | - | M5 | M8 | 20 |
| Ø 20* | 36.5 | 22 | 10 | 8 | 17 | 37.5 | 38 | 8 | 30 | 18.5 | 12 | 7 | 12 | 42.5 | 47 | M5 | 4.2 | M5 | - | 1.5 | M5 | M10x1.25 | 22 |
| Ø 25* | 40.5 | 26 | 10 | 8 | 17 | 41.5 | 39.5 | 8 | 31.5 | 19 | 12 | 7 | 12 | 45 | 50.5 | M5 | 4.2 | M5 | - | 1.5 | M5 | M10x1.25 | 22 |

*Entsprechend der Vorschrift UNITOP ausgelegt

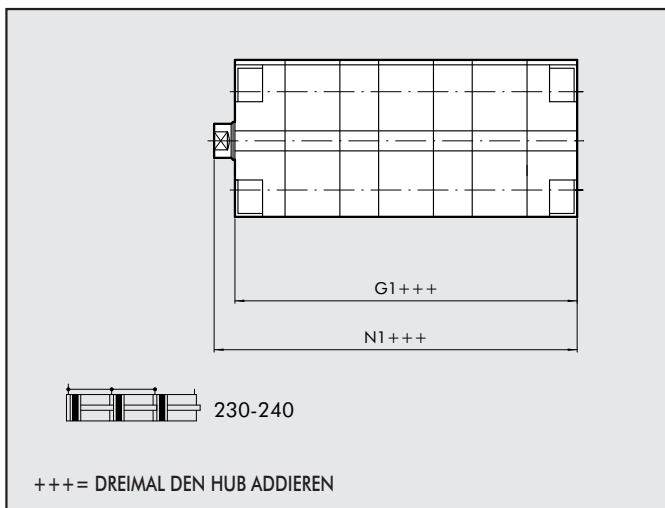
ABMESSUNGEN - ZYLINDER MIT DURCHGEHENDER KOLBENSTANGE Ø 32 - 100

| | A | B | | ØC | CH | CH1 | D | G | H | H1 | L | M1 bei Hub | | N | N2 | O | | ØO1 | | P | P1 | P2 | Q | R | S | | |
|-------|-----|----------------------|--------------------|----|----|-----|----|------|------|------|------|------------|--------|----|----|------|--------|-----|-----|-----|-----|-----|-----|-----|------|----------|----|
| | | ISO | UNITOP | | | | | | | | | ISO | UNITOP | | | ISO | UNITOP | | | | | | | | | | |
| Ø 32 | 47 | 32.5 ^{+0.1} | 32 ^{+0.1} | - | 12 | 10 | 17 | 48.5 | 44.5 | 7.5 | 37 | 4 | 14 | 14 | 9 | 50.5 | 56.5 | M6 | M6 | 5.2 | 5.2 | M6 | - | 2.5 | G1/8 | M10x1.25 | 22 |
| Ø 40 | 56 | 38 | 42 | - | 12 | 10 | 17 | 57.5 | 45.5 | 7.5 | 38 | 4.5 | 14 | 14 | 9 | 52 | 58.5 | M6 | M6 | 5.2 | 5.2 | M6 | - | 2.5 | G1/8 | M10x1.25 | 22 |
| Ø 50 | 67 | 46.5 | 50 | - | 16 | 13 | 19 | 69 | 45.5 | 7.5 | 38 | 4.5 | 16 | 16 | 11 | 53 | 60.5 | M8 | M8 | 6.2 | 6.2 | M8 | - | 4 | G1/8 | M12x1.25 | 24 |
| Ø 63 | 80 | 56.5 | 62 | 13 | 16 | 13 | 19 | 82 | 50 | 7.5 | 42 | 5.5 | 16 | 16 | 11 | 57.5 | 65 | M8 | M10 | 6.2 | 8.5 | M8 | - | 4 | G1/8 | M12x1.25 | 24 |
| Ø 80 | 102 | 72 | 82 | 17 | 20 | 17 | 24 | 105 | 56 | 8.5 | 47.5 | 5.5 | 20 | 20 | 15 | 64 | 72 | M10 | M10 | 8.5 | 8.5 | M10 | 1/8 | 5 | G1/8 | M16x1.5 | 32 |
| Ø 100 | 123 | 89 | 103 | 21 | 25 | 22 | 30 | 126 | 66.5 | 10.5 | 56 | 5.5 | 24 | 24 | 19 | 76.5 | 86.5 | M10 | M10 | 8.5 | 8.5 | M12 | 1/4 | 6 | G1/4 | M20x1.5 | 40 |

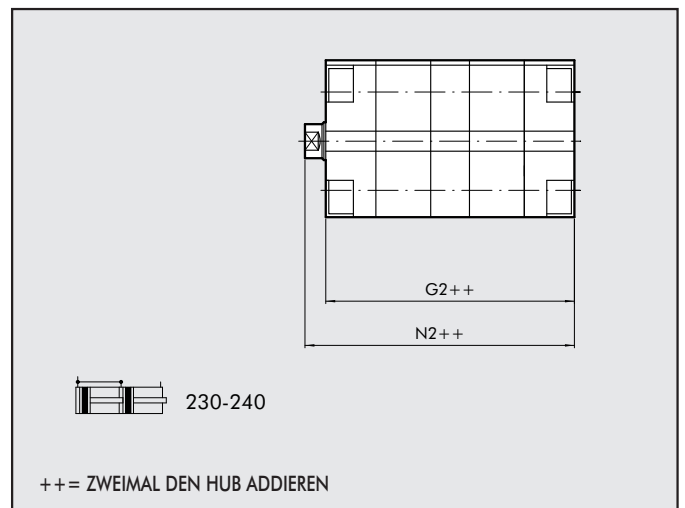
ABMESSUNGEN DES 4-FACH TANDEM-ZYLINDERS Ø 12 - 25



3-FACH

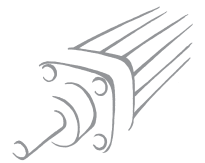


2-FACH



| | A | B | ØC | CH | CH1 | D | ØE H9 | F | G | G1 | G2 | H | H1 | L | M | N | N1 |
|------|------|----|----|----|-----|------|-------|---|-------|----|------|---|----|----|----|-------|------|
| Ø 20 | 36.5 | 22 | 10 | 8 | 17 | 37.5 | 6 | 4 | 114.5 | 89 | 63.5 | 8 | 8 | 10 | 12 | 119 | 93.5 |
| Ø 25 | 40.5 | 26 | 10 | 8 | 17 | 41.5 | 6 | 4 | 118 | 92 | 66 | 8 | 8 | 10 | 12 | 123.5 | 97.5 |

| N2 | O | P | Q | R | S | Vorschrift |
|------|----|----|----|----------|----|------------|
| 68 | M5 | M5 | M5 | M10x1.25 | 22 | UNITOP |
| 71.5 | M5 | M5 | M5 | M10x1.25 | 22 | UNITOP |



ABMESSUNGEN DES 4-FACH TANDEM-ZYLINDERS Ø 32 - 100

2 = ZYLINDER AUSFAHREN - Ø 32 - 63
 5 = ZYLINDER ZURÜCKFAHREN - Ø 32 - 63
 6 = ZYLINDER ZURÜCKFAHREN - Ø 80; 100
 9 = ZYLINDER AUSFAHREN Ø 80; 100
 1 = SENSORNUT
 7 = NUR FÜR Ø 63 BIS Ø 100
 8 = SITZ FÜR SCHRAUBEN NACH DIN 7984

230-240
250-260

++++= DEN HUB VIERMAL ADDIEREN

3 PHASEN

230-240
250-260 +++ = DEN HUB DREIMAL ADDIEREN

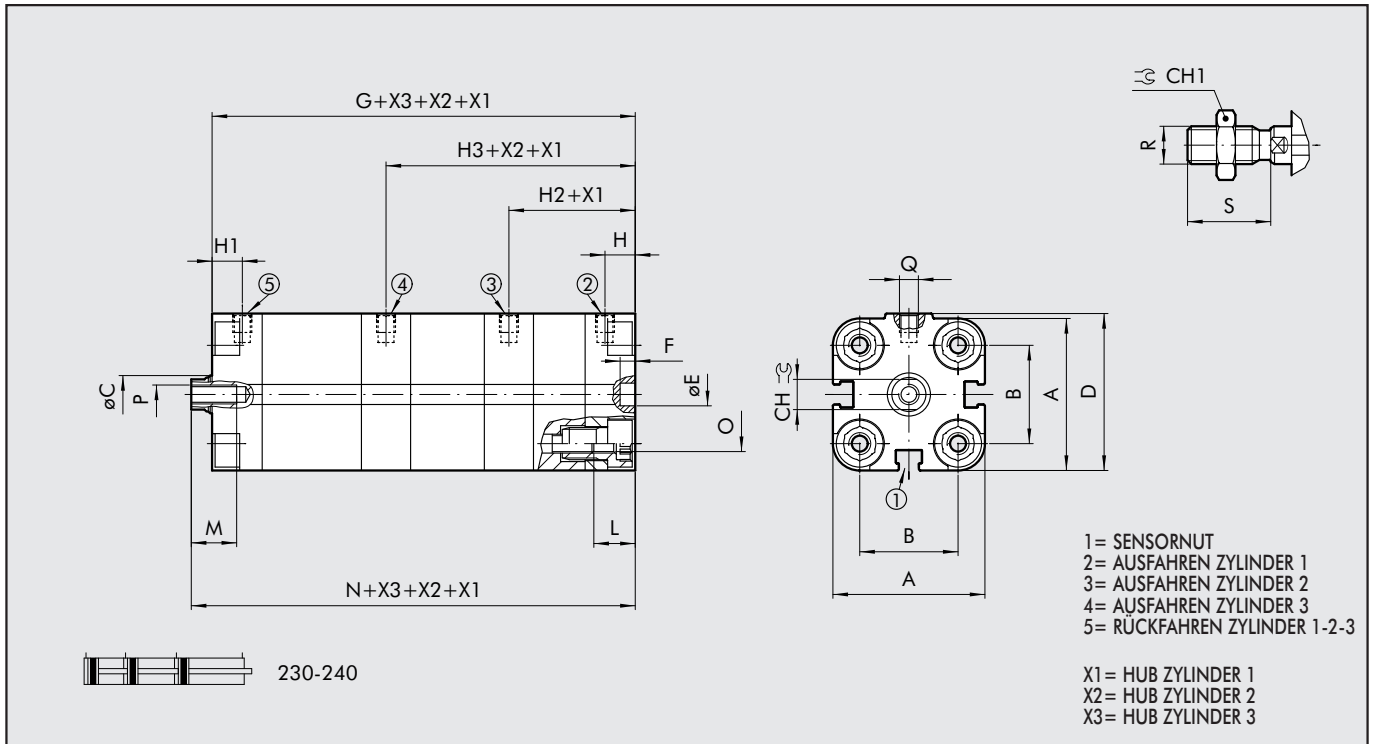
2 PHASEN

230-240
250-260 ++ = DEN HUB ZWEIMAL ADDIEREN

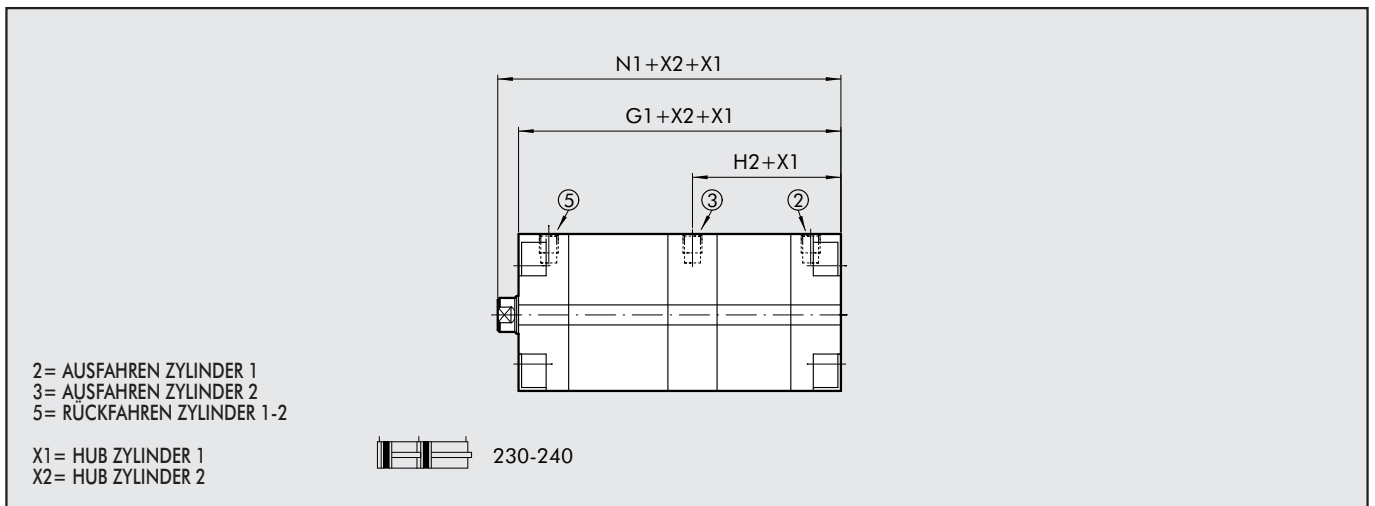
| | B | | | | | | | | | | | | | | | | |
|------|-----|----------------------|--------------------|----|----|----|-----|------|-------|---|-------|-------|-------|------|-----|------|------|
| | A | ISO | UNITOP | B2 | ØC | CH | CH1 | D | ØE H9 | F | G | G1 | G2 | H | H1 | K | K1 |
| Ø 32 | 47 | 32.5 ^{+0.1} | 32 ^{+0.1} | - | 12 | 10 | 17 | 48.5 | 6 | 4 | 154 | 117.5 | 81 | 7.5 | 7.5 | - | - |
| Ø 40 | 56 | 38 | 42 | - | 12 | 10 | 17 | 57.5 | 6 | 4 | 162.5 | 123.5 | 84.5 | 7.5 | 7.5 | - | - |
| Ø 50 | 67 | 46.5 | 50 | - | 16 | 13 | 19 | 69 | 6 | 4 | 163.5 | 124 | 85 | 7.5 | 7.5 | - | - |
| Ø 63 | 80 | 56.5 | 62 | 13 | 16 | 13 | 19 | 82 | 8 | 4 | 182 | 138 | 94 | 7.5 | 7.5 | - | - |
| Ø 80 | 102 | 72 | 82 | 17 | 20 | 17 | 24 | 105 | 8 | 4 | 204.5 | 155 | 105.5 | 8.5 | - | 10.5 | 10.5 |
| Ø100 | 123 | 89 | 103 | 21 | 25 | 22 | 30 | 126 | 8 | 4 | 243 | 184 | 125.5 | 10.5 | - | 14.5 | 14.5 |

| | O | | | | | | | | | | | | | | | | | | |
|------|-----|----|-------|-------|-------|-----|-----|-----|-----|-----|------|----------|-----|--|--------|--|---|---|---|
| | L | | M | | N | | N1 | | N2 | | ØO1 | | ISO | | UNITOP | | P | Q | R |
| Ø 32 | 4 | 14 | 160 | 123.5 | 87 | M6 | M6 | 5.2 | 5.2 | M6 | G1/8 | M10x1.25 | 22 | | | | | | |
| Ø 40 | 4.5 | 14 | 169 | 130 | 91 | M6 | M6 | 5.2 | 5.2 | M6 | G1/8 | M10x1.25 | 22 | | | | | | |
| Ø 50 | 4.5 | 16 | 171 | 131.5 | 92.5 | M8 | M8 | 6.2 | 6.2 | M8 | G1/8 | M12x1.25 | 24 | | | | | | |
| Ø 63 | 5.5 | 16 | 189.5 | 145.5 | 101.5 | M8 | M10 | 6.2 | 8.5 | M8 | G1/8 | M12x1.25 | 24 | | | | | | |
| Ø 80 | 5.5 | 20 | 212.5 | 163 | 113.5 | M10 | M10 | 8.5 | 8.5 | M10 | G1/8 | M16x1.5 | 32 | | | | | | |
| Ø100 | 5.5 | 24 | 253 | 194 | 135.5 | M10 | M10 | 8.5 | 8.5 | M12 | G1/4 | M20x1.5 | 40 | | | | | | |

ABMESSUNGEN - 3-FACH MEHRSTELLUNGSZYLINDER Ø 12 - 25

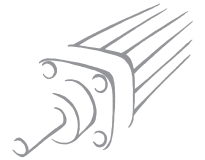


2-FACH MEHRSTELLUNGSZYLINDER

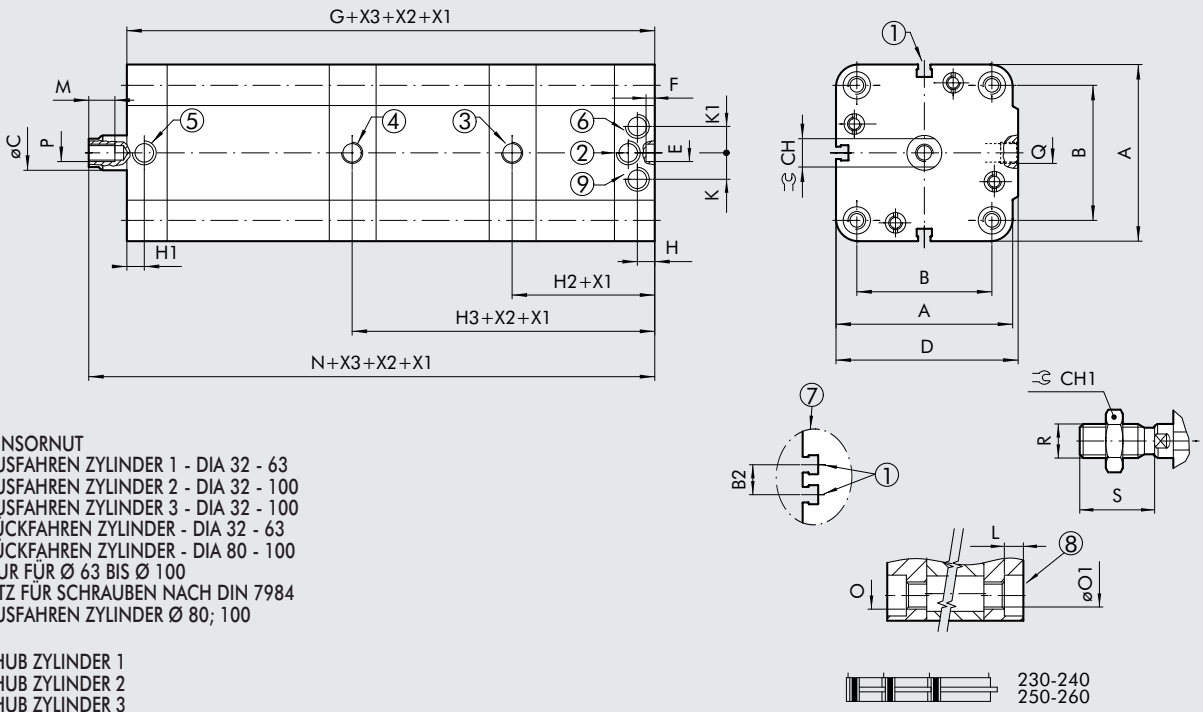


| | A | B | ØC | CH | CH1 | D | ØE H9 | F | G | G1 | H | H1 | H2 | H3 | L | M | N | N1 | O | P | Q | R | S |
|-------|------|----|----|----|-----|------|-------|---|----|------|---|----|------|----|----|----|------|------|----|----|----|----------|----|
| Ø 12 | 29 | 18 | 6 | 5 | 10 | 30 | 6 | 4 | 89 | 63.5 | 8 | 8 | 33.5 | 59 | 10 | 8 | 93.5 | 68 | M4 | M3 | M5 | M6 | 16 |
| Ø 16 | 29 | 18 | 8 | 7 | 13 | 30 | 6 | 4 | 89 | 63.5 | 8 | 8 | 33.5 | 59 | 10 | 10 | 93.5 | 68 | M4 | M4 | M5 | M8 | 20 |
| Ø 20* | 36.5 | 22 | 10 | 8 | 17 | 37.5 | 6 | 4 | 89 | 63.5 | 8 | 8 | 33.5 | 59 | 10 | 12 | 93.5 | 68 | M5 | M5 | M5 | M10x1.25 | 22 |
| Ø 25* | 40.5 | 26 | 10 | 8 | 17 | 41.5 | 6 | 4 | 92 | 66 | 8 | 8 | 34 | 60 | 10 | 12 | 97.5 | 71.5 | M5 | M5 | M5 | M10x1.25 | 22 |

* Vorschrift UNITOP



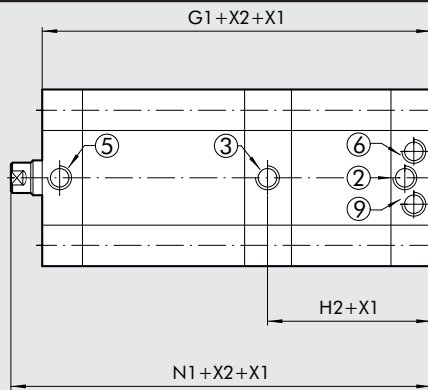
ABMESSUNGEN - 3-FACH MEHRSTELLUNGSZYLINDER Ø 32 - 100



- 1= SENSORNUT
- 2= AUSFAHREN ZYLINDER 1 - DIA 32 - 63
- 3= AUSFAHREN ZYLINDER 2 - DIA 32 - 100
- 4= AUSFAHREN ZYLINDER 3 - DIA 32 - 100
- 5= RÜCKFAHREN ZYLINDER - DIA 32 - 63
- 6= RÜCKFAHREN ZYLINDER - DIA 80 - 100
- 7= NUR FÜR Ø 63 BIS Ø 100
- 8= SITZ FÜR SCHRAUBEN NACH DIN 7984
- 9= AUSFAHREN ZYLINDER Ø 80; 100

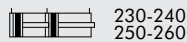
X1= HUB ZYLINDER 1
 X2= HUB ZYLINDER 2
 X3= HUB ZYLINDER 3

2-FACH MEHRSTELLUNGSZYLINDER



- 2= AUSFAHREN ZYLINDER 1 - DIA 32 - 63
- 3= AUSFAHREN ZYLINDER 2 - DIA 32 - 100
- 5= RÜCKFAHREN ZYLINDER - DIA 32 - 63
- 6= RÜCKFAHREN ZYLINDER - DIA 80 - 100
- 9= AUSFAHREN ZYLINDER - DIA 80 - 100

X1= HUB ZYLINDER 1
 X2= HUB ZYLINDER 2

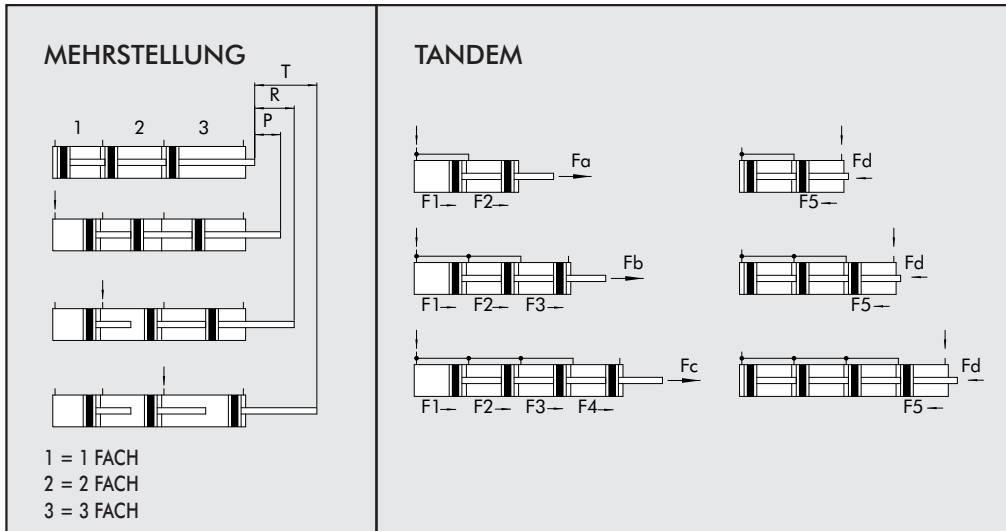


| | B | | | | | | | | | | | | | | | |
|------|-----|--------------------------------------|--------------------|----|----|----|-----|------|-------|---|-------|-------|------|-----|------|-------|
| | A | ISO | UNITOP | B2 | ØC | CH | CH1 | D | ØE H9 | F | G | G1 | H | H1 | H2 | H3 |
| Ø 32 | 47 | 32.5 ^{+0.1} _{-0.4} | 32 ^{+0.4} | - | 12 | 10 | 17 | 48.5 | 6 | 4 | 117.5 | 81 | 7.5 | 7.5 | 44 | 80.5 |
| Ø 40 | 56 | 38 | 42 | - | 12 | 10 | 17 | 57.5 | 6 | 4 | 123.5 | 84.5 | 7.5 | 7.5 | 46.5 | 85.5 |
| Ø 50 | 67 | 46.5 | 50 | - | 16 | 13 | 19 | 69 | 6 | 4 | 124 | 85 | 7.5 | 7.5 | 47 | 86 |
| Ø 63 | 80 | 56.5 | 62 | 13 | 16 | 13 | 19 | 82 | 8 | 4 | 138 | 94 | 7.5 | 7.5 | 51.5 | 95.5 |
| Ø 80 | 102 | 72 | 82 | 17 | 20 | 17 | 24 | 105 | 8 | 4 | 155 | 105.5 | 8.5 | - | 58 | 107.5 |
| Ø100 | 123 | 89 | 103 | 21 | 25 | 22 | 30 | 126 | 8 | 4 | 184 | 125.5 | 10.5 | - | 69.3 | 128 |

| | O | | | | | | ØO1 | | P | Q | R | S | | |
|------|------|------|-----|----|-------|-------|-----|--------|-----|-----|-----|------|----------|----|
| | K | K1 | L | M | N | N1 | ISO | UNITOP | | | | | | |
| Ø 32 | - | - | 4 | 14 | 123.5 | 87 | M6 | M6 | 5.2 | 5.2 | M6 | G1/8 | M10x1.25 | 22 |
| Ø 40 | - | - | 4.5 | 14 | 130 | 91 | M6 | M6 | 5.2 | 5.2 | M6 | G1/8 | M10x1.25 | 22 |
| Ø 50 | - | - | 4.5 | 16 | 131.5 | 92.5 | M8 | M8 | 6.2 | 6.2 | M8 | G1/8 | M12x1.25 | 24 |
| Ø 63 | - | - | 5.5 | 16 | 145.5 | 101.5 | M8 | M10 | 6.2 | 8.5 | M8 | G1/8 | M12x1.25 | 24 |
| Ø 80 | 10.5 | 10.5 | 5.5 | 20 | 163 | 113.5 | M10 | M10 | 8.5 | 8.5 | M10 | G1/8 | M16x1.5 | 32 |
| Ø100 | 14.5 | 14.5 | 5.5 | 24 | 194 | 135.5 | M10 | M10 | 8.5 | 8.5 | M12 | G1/4 | M20x1.5 | 40 |

FUNKTIONSDIAGRAMME

LEGENDE



P = Hub 1
R = Hub 2
T = Hub 3

Fa = F1 + F2 [N]
Fb = F1 + F2 + F3 [N]
Fc = F1 + F2 + F3 + F4 [N]
Fd = F5 [N]

TYPENSCHLÜSSEL

| CYL | 2 | 3 | 1 | 0 | 25 | 0 | 050 | X | P |
|---|---|--|---|---|---|---|---|---|---|
| TYP | DURCHMESSER | | | HUB ** | | | KONFIGURATION | | |
| 23 Kompaktzylinder Abmessungen nach UNITOP Außengewinde | 0 doppelwirkend 1 doppelwirkend durchgeh. Kolbenstange 2+ doppelwirkend durchgehende, gebohrte Kolbenstange 3● einfachwirkend Kolbenstange eingefahren 4● einfachwirkend Kolbenstange ausgefahren 5● einfachwirkend durchg. Kolbenstange 6●+ einfachwirkend durchgehende, gebohrte Kolbenstange 7▼ doppelwirkend verdrehgesichert A doppelwirkend durchgeh. Kolbenstange verdrehgesichert | 0 Magnet <input type="checkbox"/> S Ohne Magnet ▲G Non stick slip | 12 16 20 25 32 40 50 63 80 ◆ 100 | 0 Standard +A Tandem 20 2-fach +B Tandem 32 3-fach +C Tandem 50 4-fach | ●●P Stellung 1 ●●R Stellung 2 ●●T Stellung 3 | * C C45 hartverchromte Kolbenstange ▷ X Kolbenstange und Mutter aus Edelstahl ◁ A C45 hartverchromte Kolbenstange, Aluminiumkolbenals ○ Z Kolbenstange und Mutter aus Edelstahl, Al-Kolben | P Dichtungen aus Polyurethan ▶ + V FKM/FPM gaskets | | |

** Maximale Hublängen siehe auf Seite 1.1/36
●● Siehe Beispiel unten

- ◆ Im Fall einer nicht magnetischen bzw. non-stick-slip-Ausführung wird aus Ø 100 -> A1
- Diese Kodierung ist ausschließlich für Zylinder mit einem Durchmesser von 32 bis 100 mm gültig.
- Kann auch als doppelwirkend mit Federrückstellung verwendet werden
- ▼ Nur für Ausführungen 24 und 26 (Innengewinde an der Kolbenstange)
- + Nur für Ø 20
- ▲ In den Ø 20 - 25 ist die Standardausführung stets identisch mit NON-STCK-SLIP (0 = S)
Für Geschwindigkeiten unter 0,2 m/s, um das "Rucken" zu vermeiden. Ausschließlich mit ungeölter Druckluft betreiben!
- ▶ Nur für Standardausführungen doppelwirkend (auch für durchgehende Kolbenstange)
- Zwingend erforderlich für Ø 12 - 25 in Ausführung "Z"
- * Nur für Ausführungen "P" Ø 32 - 63 (Polyurethan-Dichtungen)
- ▷ Nur für Ausführungen "P" Ø 12 - 63 (Polyurethan-Dichtungen)
- ◁ Nur für Ausführungen "V" Ø 32 - 63 (FKM/FPM-Dichtungen) und Ausführungen "P" Ø 80 - 100 (Polyurethan-Dichtungen)
- Nur für Ausführungen "V" Ø 20 - 63 (FKM/FPM-Dichtungen) und Ausführungen "P" Ø 80 - 100 (Polyurethan-Dichtungen)

Der Bestellcode eines Mehrstellungszyinders besteht aus der Summe mehrer Codes. Jeder Code beschreibt eine bestimmte Stufe.

Beispiel für einen Mehrstellungszyinder UNTIOP mit 2 Stellungen Ø20 Hub 40 + 10 (Gesamthub 50 mm) Außengewinde:

1° Stellung (P) : 230020P040XP +

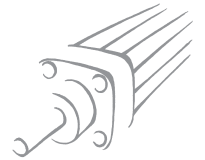
2° Stellung (R): 230020R050XP

Beispiel für einen Mehrstellungszyinder UNTIOP mit 3 Stellungen Ø20 Hub 15 + 30 + 40 (Gesamthub 85 mm) Außengewinde:

1° Stellung (P): 230025P015XP +

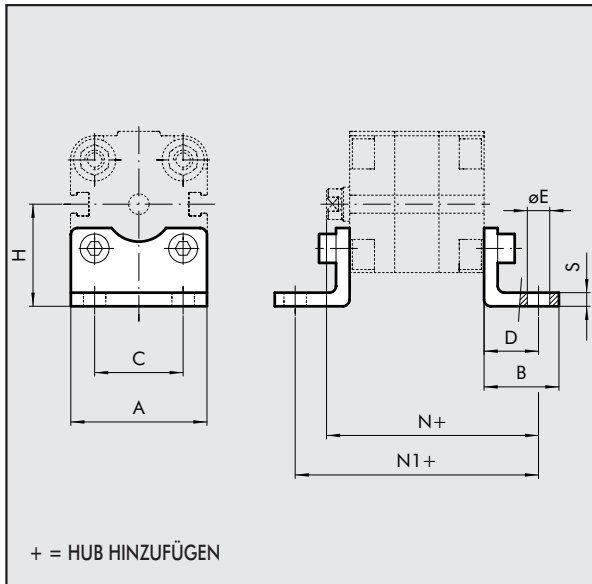
2° Stellung (R): 230025R045XP +

3° Stellung (T): 230025T085XP



ZUBEHÖR

FUSSBEFESTIGUNG - TYP A



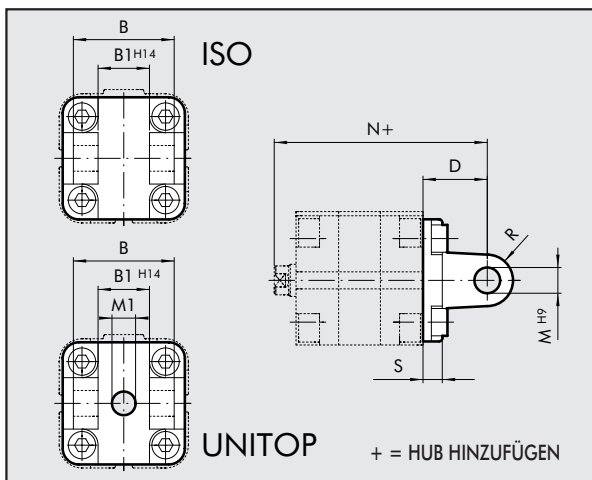
| Bestellnr. UNITOP | Ø | A | B | C | D | ØE | H | N | N1 | S | Gewicht [g] |
|-------------------|-----|-----|------|-----|----|------|------|-------|-------|---|-------------|
| ▲ W0950126001 | 12 | 30 | 17.5 | 18 | 13 | 5.5 | 22 | 55.5 | 64 | 3 | 26 |
| ▲ W0950126001 | 16 | 30 | 17.5 | 18 | 13 | 5.5 | 22 | 55.5 | 64 | 3 | 26 |
| W0950206001 | 20 | 36 | 22 | 22 | 16 | 6.6 | 27 | 58.5 | 70 | 4 | 46 |
| W0950256001 | 25 | 40 | 22 | 26 | 16 | 6.6 | 30 | 58.5 | 71.5 | 4 | 52 |
| W0950322001 | 32 | 45 | 35 | 32 | 24 | 7 | 31.9 | 74.5 | 92.5 | 4 | 76 |
| W0950406001 | 40 | 60 | 28 | 42 | 20 | 9 | 42.5 | 72 | 85.5 | 5 | 88 |
| W0950506001 | 50 | 68 | 32 | 50 | 24 | 9 | 47 | 77 | 93.5 | 6 | 176 |
| W0950636001 | 63 | 84 | 39 | 62 | 27 | 11 | 59.5 | 84.5 | 104 | 6 | 276 |
| W0950806001 | 80 | 102 | 42 | 82 | 30 | 11 | 65.5 | 94 | 116 | 8 | 392 |
| W0951006001 | 100 | 123 | 45 | 103 | 33 | 13.5 | 78 | 109.5 | 132.5 | 8 | 558 |

| Bestellnr. ISO | Ø | A | B | C | D | ØE | H | N | N1 | S | Gewicht [g] |
|----------------|-----|-----|----|----|----|----|------|-------|-------|---|-------------|
| W0950322001 | 32 | 45 | 35 | 32 | 24 | 7 | 31.9 | 74.5 | 92.5 | 4 | 76 |
| W0950402001 | 40 | 52 | 43 | 36 | 28 | 9 | 36 | 80 | 101.5 | 4 | 100 |
| W0950502001 | 50 | 65 | 47 | 45 | 32 | 9 | 45 | 85 | 109.5 | 4 | 162 |
| W0950632001 | 63 | 75 | 47 | 50 | 32 | 9 | 50 | 89.5 | 114 | 6 | 266 |
| W0950802001 | 80 | 95 | 61 | 63 | 41 | 12 | 63 | 105 | 138 | 6 | 456 |
| W0951002001 | 100 | 115 | 65 | 75 | 41 | 14 | 71 | 117.5 | 148.5 | 6 | 572 |

▲ Nicht nach UNITOP-Abmessungen

Hinweis: einzeln verpackt mit 2 Schrauben

SCHWENKGABELBEFESTIGUNG - TYP B

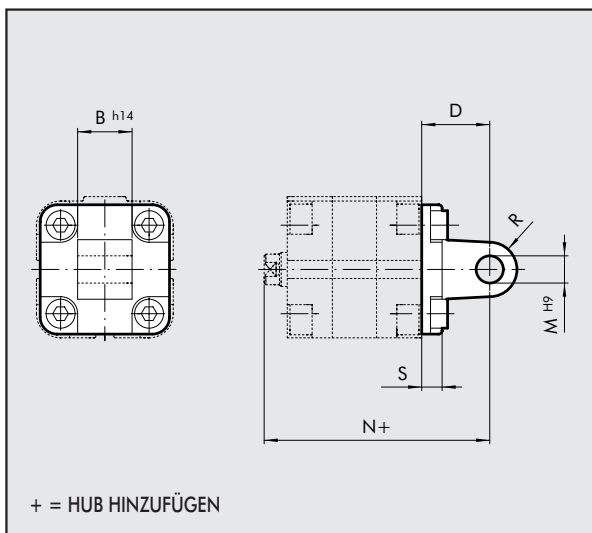


| Bestellnr. UNITOP | Ø | B | B1 | D | M | M1 | N | R | S | Gewicht [g] |
|-------------------|-----|-----|----|----|----|----|-------|------|----|-------------|
| W0950322003 | 32 | 45 | 26 | 22 | 10 | 14 | 72.5 | 11 | 10 | 116 |
| W0950406003 | 40 | 52 | 28 | 25 | 12 | 14 | 77 | 12.5 | 9 | 184 |
| W0950506003 | 50 | 60 | 32 | 27 | 12 | 18 | 80 | 12.5 | 11 | 266 |
| W0950636003 | 63 | 70 | 40 | 32 | 16 | - | 89.5 | 15 | 11 | 470 |
| W0950806003 | 80 | 90 | 50 | 36 | 16 | 23 | 100 | 15 | 13 | 670 |
| W0951006003 | 100 | 110 | 60 | 41 | 20 | 28 | 117.5 | 20 | 15 | 1110 |

| Bestellnr. ISO | Ø | B | B1 | D | M | N | R | S | Gewicht [g] |
|----------------|-----|-----|----|----|----|-------|----|----|-------------|
| W0950322003 | 32 | 45 | 26 | 22 | 10 | 72.5 | 11 | 10 | 74 |
| W0950402003 | 40 | 52 | 28 | 25 | 12 | 77 | 13 | 10 | 116 |
| W0950502003 | 50 | 60 | 32 | 27 | 12 | 80 | 13 | 12 | 176 |
| W0950632003 | 63 | 70 | 40 | 32 | 16 | 89.5 | 17 | 12 | 468 |
| W0950802003 | 80 | 90 | 50 | 36 | 16 | 100 | 17 | 16 | 536 |
| W0951002003 | 100 | 110 | 60 | 41 | 20 | 117.5 | 21 | 16 | 925 |

Hinweis: geliefert mit 4 Schrauben, 4 Scheiben, 2 Federringen und 1 Splint

SCHWENKAUGENBEFESTIGUNG - TYP BA



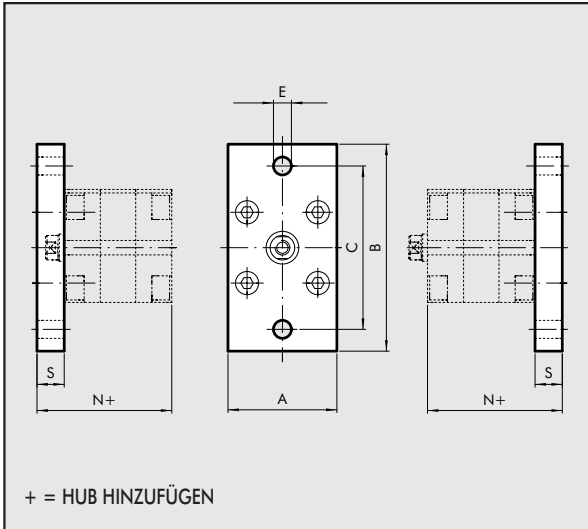
| Bestellnr. UNITOP | Ø | B | D | M | N | R | S | Gewicht [g] |
|-------------------|----|----|----|---|------|---|---|-------------|
| ▲ W0950126004 | 12 | 12 | 16 | 6 | 58.5 | 6 | 6 | 24 |
| ▲ W0950126004 | 16 | 12 | 16 | 6 | 58.5 | 6 | 6 | 24 |
| W0950206004 | 20 | 16 | 20 | 8 | 62.5 | 8 | 6 | 44 |
| W0950256004 | 25 | 16 | 20 | 8 | 62.5 | 8 | 6 | 48 |

| Bestellnr. ISO | Ø | B | D | M | N | R | S | Gewicht [g] |
|----------------|-----|----|----|----|-------|----|----|-------------|
| W0950322004 | 32 | 26 | 22 | 10 | 72.5 | 11 | 10 | 94 |
| W0950402004 | 40 | 28 | 25 | 12 | 77 | 13 | 10 | 124 |
| W0950502004 | 50 | 32 | 27 | 12 | 80 | 13 | 12 | 220 |
| W0950632004 | 63 | 40 | 32 | 16 | 89.5 | 17 | 12 | 316 |
| W0950802004 | 80 | 50 | 36 | 16 | 100 | 17 | 16 | 578 |
| W0951002004 | 100 | 60 | 41 | 20 | 117.5 | 21 | 16 | 850 |

▲ Nicht nach UNITOP-Abmessungen

Hinweis: geliefert mit 4 Schrauben, 4 Scheiben

FLANSCHBEFESTIGUNG Ø 12 BIS 25 - TYP C

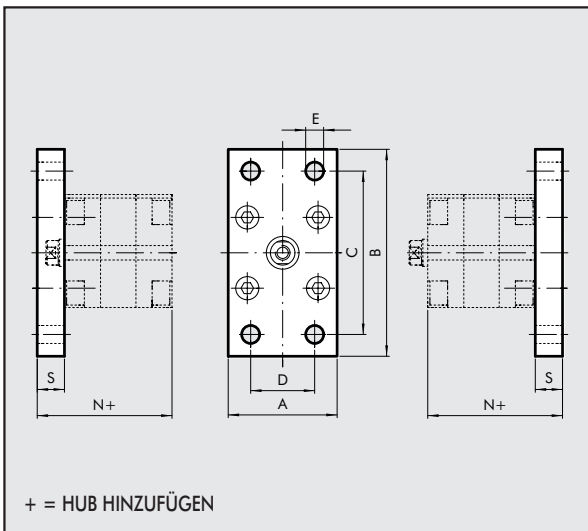


| Bestellnummer | Ø | A | B | C | E | N | S | Gewicht [g] |
|---------------|----|----|----|----|-----|------|----|-------------|
| ▲ W0950126002 | 12 | 29 | 55 | 43 | 5.5 | 48 | 10 | 112 |
| ▲ W0950126002 | 16 | 29 | 55 | 43 | 5.5 | 48 | 10 | 112 |
| W0950206002 | 20 | 36 | 70 | 55 | 6.6 | 48 | 10 | 184 |
| W0950256002 | 25 | 40 | 76 | 60 | 6.6 | 49.5 | 10 | 226 |

▲ Nicht nach UNITOP-Abmessungen

Hinweis: geliefert mit 4 Schrauben

FLANSCHBEFESTIGUNG Ø 32 BIS 100 - TYP C

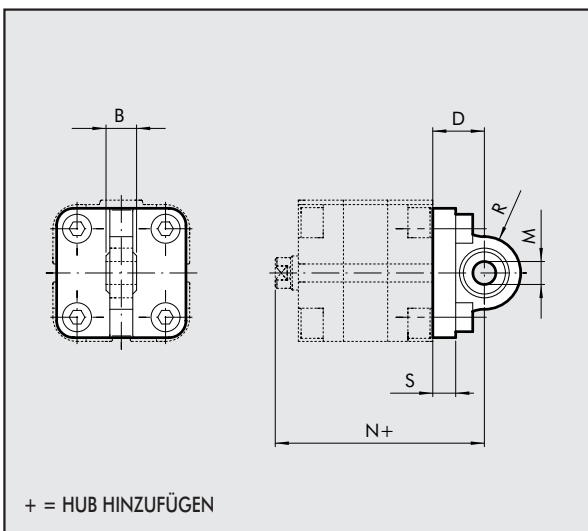


| Bestellnr. UNITOP | Ø | A | B | C | D | E | N | S | Gewicht [g] |
|-------------------|-----|-----|-----|-----|----|----|------|----|-------------|
| W0950322002 | 32 | 50 | 80 | 64 | 32 | 7 | 54.5 | 10 | 246 |
| W0950406002 | 40 | 60 | 102 | 82 | 36 | 9 | 55.5 | 10 | 454 |
| W0950506002 | 50 | 68 | 110 | 90 | 45 | 9 | 57.5 | 12 | 655 |
| W0950636002 | 63 | 87 | 130 | 110 | 50 | 9 | 65 | 15 | 1255 |
| W0950806002 | 80 | 107 | 160 | 135 | 63 | 12 | 71 | 15 | 1900 |
| W0951006002 | 100 | 128 | 190 | 163 | 75 | 14 | 81.5 | 15 | 2700 |

| Bestellnr. ISO | Ø | A | B | C | D | E | N | S | Gewicht [g] |
|----------------|-----|-----|-----|-----|----|----|------|----|-------------|
| W0950322002 | 32 | 50 | 80 | 64 | 32 | 7 | 54.5 | 10 | 246 |
| W0950402002 | 40 | 55 | 90 | 72 | 36 | 9 | 55.5 | 10 | 290 |
| W0950502002 | 50 | 65 | 110 | 90 | 45 | 9 | 57.5 | 12 | 522 |
| W0950632002 | 63 | 75 | 120 | 100 | 50 | 9 | 62 | 12 | 670 |
| W0950802002 | 80 | 95 | 153 | 126 | 63 | 12 | 72 | 16 | 1420 |
| W0951002002 | 100 | 115 | 178 | 150 | 75 | 14 | 82.5 | 16 | 2040 |

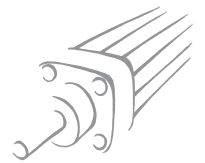
Hinweis: geliefert mit 4 Schrauben

SPHÄRISCHE SCHWENKAUGENBEFESTIGUNG - TYP BAS

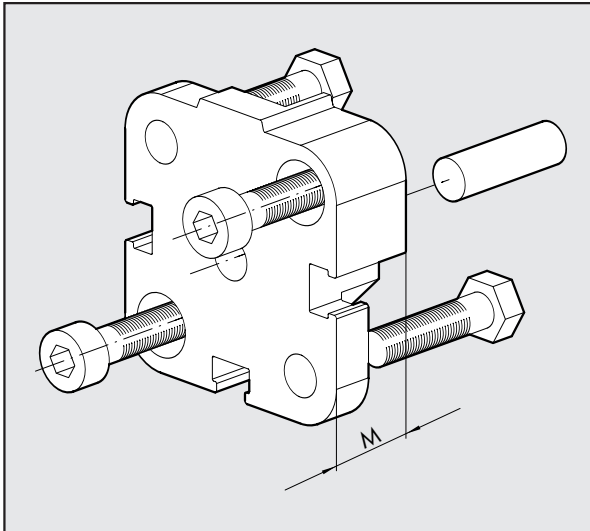


| Bestellnr. ISO | Ø | B | D | M | N | R | S | Gewicht [g] |
|----------------|-----|----|----|----|-------|----|----|-------------|
| W0950322006 | 32 | 14 | 22 | 10 | 72.5 | 16 | 10 | 106 |
| W0950402006 | 40 | 16 | 25 | 12 | 77 | 19 | 10 | 142 |
| W0950502006 | 50 | 16 | 27 | 12 | 80 | 19 | 12 | 236 |
| W0950632006 | 63 | 21 | 32 | 16 | 89.5 | 24 | 12 | 336 |
| W0950802006 | 80 | 21 | 36 | 16 | 100 | 24 | 16 | 572 |
| W0951002006 | 100 | 25 | 41 | 20 | 117.5 | 30 | 16 | 840 |

Hinweis: geliefert mit 4 Schrauben, 4 Scheiben



FLANSCH FÜR ENTGEGENWIRKENDEN ZYLINDER

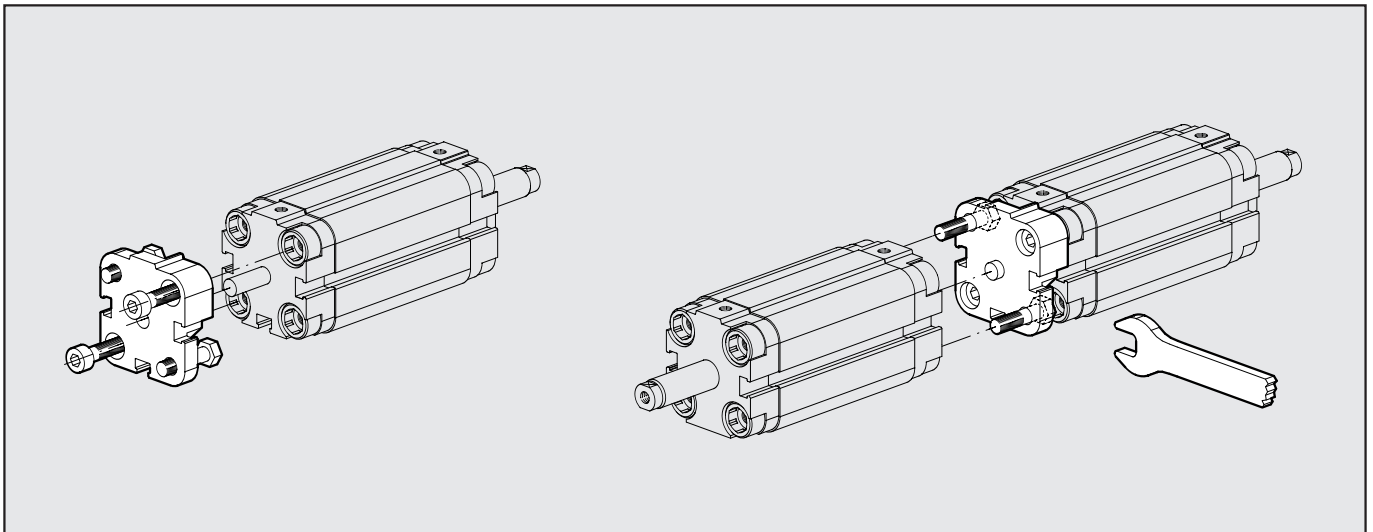


| UNITOP Bestellnr. | ISO Bestellnr. | Ø | M | Gewicht [g] | |
|-------------------|----------------|-----|------|-------------|-----|
| | | | | UNITOP | ISO |
| ▲ 0950123060 | - | 12 | 12.5 | 29 | - |
| ▲ 0950123060 | - | 16 | 12.5 | 29 | - |
| 0950203060 | - | 20 | 12.5 | 45 | - |
| 0950253060 | - | 25 | 13 | 57 | - |
| 0950323060 | 0950323060 | 32 | 14.5 | 88 | 88 |
| 0950403060 | 0950403061 | 40 | 14.5 | 106 | 106 |
| 0950503060 | 0950503061 | 50 | 14.5 | 172 | 158 |
| 0950633060 | 0950633061 | 63 | 14.5 | 274 | 258 |
| 0950803060 | 0950803061 | 80 | 16.5 | 470 | 452 |
| 0951003060 | 0951003061 | 100 | 19.5 | 826 | 801 |

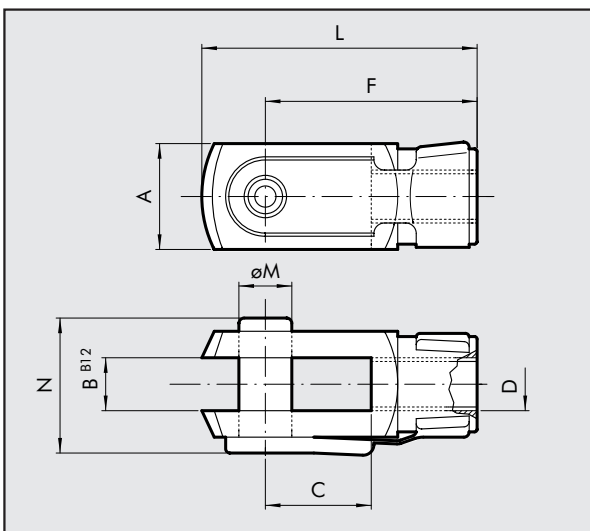
▲ Nicht nach UNITOP-Abmessungen

Hinweis: geliefert komplett mit 1 Bolzen und 4 Schrauben

MONTAGE EINES ENTGEGENWIRKENDEN ZYLINDERS



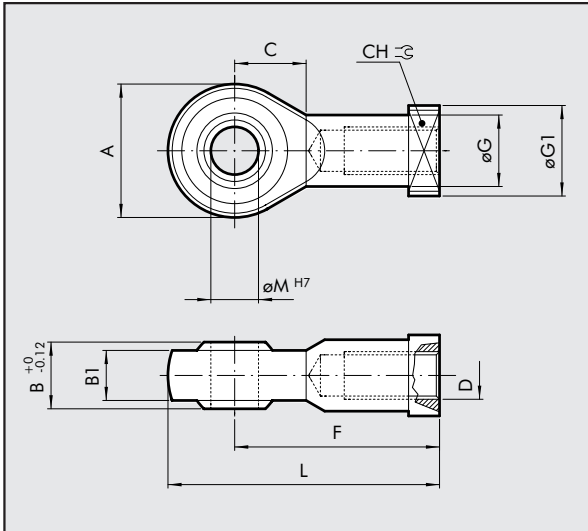
GABELKOPF - TYP GK-M



| Bestellnr. | UNITOP-ISO | Ø | A | B | C | D | F | L | ØM | N | Gewicht [g] |
|-------------|------------|-----|----|----|----|----------|----|-----|----|----|-------------|
| W0950120020 | | 12 | 12 | 6 | 12 | M6 | 24 | 31 | 6 | 16 | 20 |
| W0950200020 | | 16 | 16 | 8 | 16 | M8 | 32 | 42 | 8 | 22 | 48 |
| W0950322020 | | 20 | 20 | 10 | 20 | M10x1.25 | 40 | 52 | 10 | 26 | 92 |
| W0950322020 | | 25 | 20 | 10 | 20 | M10x1.25 | 40 | 52 | 10 | 26 | 92 |
| W0950322020 | | 32 | 20 | 10 | 20 | M10x1.25 | 40 | 52 | 10 | 26 | 92 |
| W0950322020 | | 40 | 20 | 10 | 20 | M10x1.25 | 40 | 52 | 10 | 26 | 92 |
| W0950402020 | | 50 | 24 | 12 | 24 | M12x1.25 | 48 | 62 | 12 | 32 | 148 |
| W0950402020 | | 63 | 24 | 12 | 24 | M12x1.25 | 48 | 62 | 12 | 32 | 148 |
| W0950502020 | | 80 | 32 | 16 | 32 | M16x1.5 | 64 | 83 | 16 | 40 | 340 |
| W0950802020 | | 100 | 40 | 20 | 40 | M20x1.5 | 80 | 105 | 20 | 48 | 690 |

Hinweis: einzeln verpackt

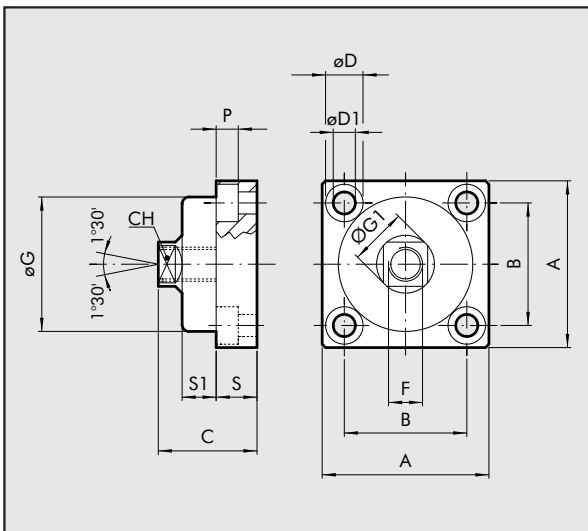
GELENKAUGE - TYP GA-M



| Bestellnr. | UNITOP-ISO | Ø | A | B | B1 | C | CH | D | F | ØG | ØG1 | L | ØM | Gewicht [g] |
|-------------|------------|-----|----|----|------|----|----|----------|----|------|-----|-----|----|-------------|
| W0950120025 | | 12 | 20 | 9 | 6.75 | 11 | 11 | M6 | 30 | 10 | 13 | 40 | 6 | 28 |
| W0950200025 | | 16 | 24 | 12 | 9 | 13 | 14 | M8 | 36 | 12.5 | 16 | 48 | 8 | 50 |
| W0950322025 | | 20 | 28 | 14 | 10.5 | 15 | 17 | M10x1.25 | 43 | 15 | 19 | 57 | 10 | 78 |
| W0950322025 | | 25 | 28 | 14 | 10.5 | 15 | 17 | M10x1.25 | 43 | 15 | 19 | 57 | 10 | 78 |
| W0950322025 | | 32 | 28 | 14 | 10.5 | 15 | 17 | M10x1.25 | 43 | 15 | 19 | 57 | 10 | 78 |
| W0950322025 | | 40 | 28 | 14 | 10.5 | 15 | 17 | M10x1.25 | 43 | 15 | 19 | 57 | 10 | 78 |
| W0950402025 | | 50 | 32 | 16 | 12 | 17 | 19 | M12x1.25 | 50 | 17.5 | 22 | 66 | 12 | 116 |
| W0950402025 | | 63 | 32 | 16 | 12 | 17 | 19 | M12x1.25 | 50 | 17.5 | 22 | 66 | 12 | 116 |
| W0950502025 | | 80 | 42 | 21 | 15 | 23 | 22 | M16x1.5 | 64 | 22 | 27 | 85 | 16 | 226 |
| W0950802025 | | 100 | 50 | 25 | 18 | 27 | 30 | M20x1.5 | 77 | 27.5 | 34 | 102 | 20 | 404 |

Hinweis: einzeln verpackt

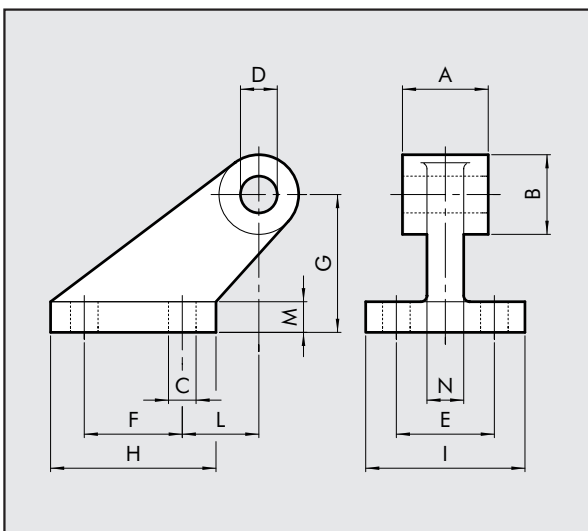
AUSGLEICHSKOPF - TYP GA



| Bestellnr. | UNITOP-ISO | Ø | A | B | C | CH | ØD | ØD1 | F | ØG | ØG1 | P | S | S1 | Gewicht [g] |
|-------------|------------|-----|----|----|----|----|----|------|----------|------|-----|------|----|------|-------------|
| W0950326021 | | 20 | 49 | 36 | 30 | 13 | 11 | 6.5 | M10x1.25 | 39.5 | 17 | 6.5 | 12 | 10 | 172 |
| W0950326021 | | 25 | 49 | 36 | 30 | 13 | 11 | 6.5 | M10x1.25 | 39.5 | 17 | 6.5 | 12 | 10 | 172 |
| W0950326021 | | 32 | 49 | 36 | 30 | 13 | 11 | 6.5 | M10x1.25 | 39.5 | 17 | 6.5 | 12 | 10 | 172 |
| W0950326021 | | 40 | 49 | 36 | 30 | 13 | 11 | 6.5 | M10x1.25 | 39.5 | 17 | 6.5 | 12 | 10 | 172 |
| W0950406021 | | 50 | 59 | 42 | 36 | 15 | 14 | 8.5 | M12x1.25 | 44 | 19 | 8.5 | 15 | 13.5 | 286 |
| W0950406021 | | 63 | 59 | 42 | 36 | 15 | 14 | 8.5 | M12x1.25 | 44 | 19 | 8.5 | 15 | 13.5 | 286 |
| W0950506021 | | 80 | 79 | 58 | 44 | 22 | 17 | 10.5 | M16x1.5 | 59 | 26 | 10.5 | 20 | 15 | 628 |
| W0950806021 | | 100 | 89 | 65 | 51 | 27 | 19 | 12.5 | M20x1.5 | 69 | 31 | 12.5 | 20 | 20 | 1200 |

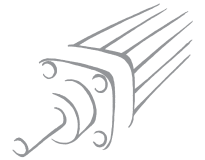
Hinweis: einzeln verpackt

GEGENLAGER CETOP Ø 32 BIS 100

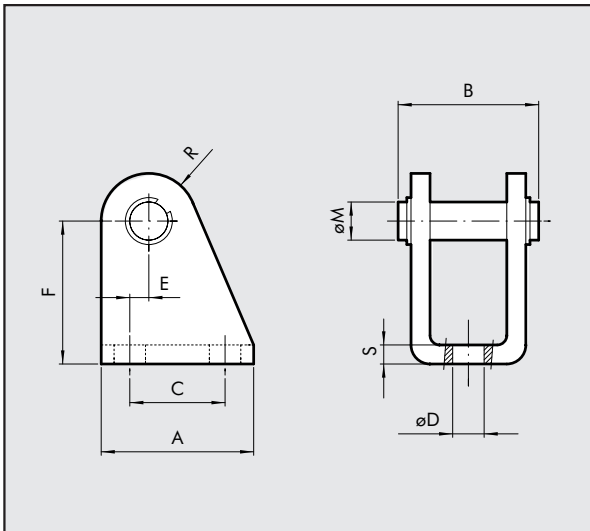


| Bestellnr. | UNITOP-ISO | Ø | A | B | C | D | E | F | G | H | I | L | M | N | Gewicht [g] |
|-------------|------------|-----|----|----|----|----|----|----|----|-----|----|----|----|----|-------------|
| W0950322008 | | 32 | 26 | 19 | 7 | 10 | 25 | 20 | 32 | 37 | 41 | 18 | 8 | 10 | 96 |
| W0950402008 | | 40 | 28 | 26 | 9 | 12 | 32 | 32 | 45 | 54 | 52 | 25 | 10 | 12 | 216 |
| W0950502008 | | 50 | 32 | 26 | 9 | 12 | 32 | 32 | 45 | 54 | 52 | 25 | 10 | 12 | 212 |
| W0950632008 | | 63 | 40 | 33 | 11 | 16 | 40 | 50 | 63 | 75 | 63 | 32 | 12 | 15 | 440 |
| W0950802008 | | 80 | 50 | 33 | 11 | 16 | 40 | 50 | 63 | 75 | 63 | 32 | 12 | 15 | 464 |
| W0951002008 | | 100 | 60 | 44 | 14 | 20 | 50 | 70 | 90 | 103 | 80 | 40 | 16 | 22 | 985 |

Hinweis: geliefert komplett mit 4 Schrauben, 4 Scheiben



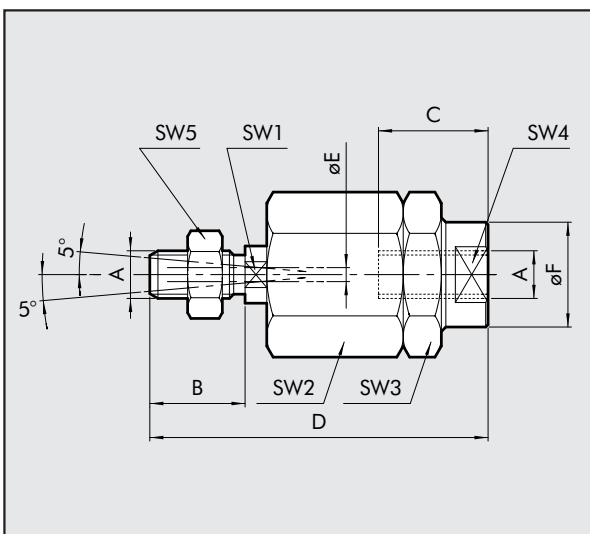
GEGENLAGER Ø 16 BIS 25 - TYP BC



| Bestellnr. UNITOP | Ø | A | B | C | ØD | E | F | ØM | R | S | Gewicht [g] |
|-------------------|----|----|----|----|-----|---|----|----|----|---|-------------|
| W0950120005 | 12 | 25 | 25 | 15 | 5.5 | 2 | 27 | 6 | 7 | 3 | 40 |
| W0950120005 | 16 | 25 | 25 | 15 | 5.5 | 2 | 27 | 6 | 7 | 3 | 40 |
| W0950200005 | 20 | 32 | 30 | 20 | 6.5 | 4 | 30 | 8 | 10 | 4 | 78 |
| W0950200005 | 25 | 32 | 30 | 20 | 6.5 | 4 | 30 | 8 | 10 | 4 | 78 |

Hinweis: geliefert komplett mit 1 Bolzen und 2 Federringen

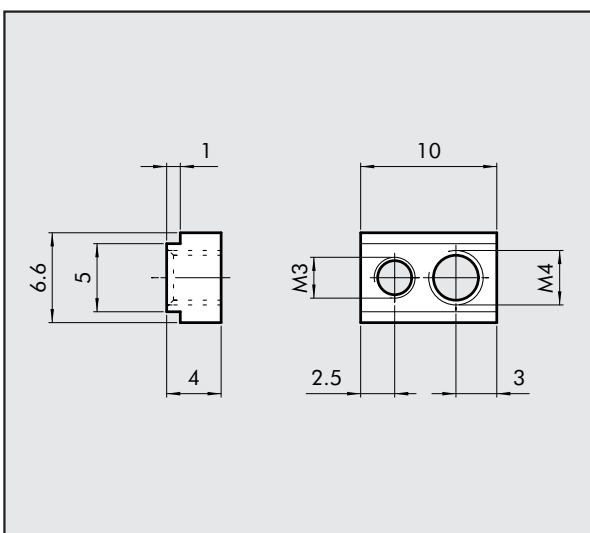
AUSGLEICHSKUPPLUNG - TYP GA-K



| Bestellnr. UNITOP-ISO | Ø | A | B | C | D | ØE | ØF | SW1 | SW2 | SW3 | SW4 | SW5 | Gewicht [g] |
|-----------------------|-----|----------|----|----|-----|----|------|-----|-----|-----|-----|-----|-------------|
| W0950120030 | 12 | M6 | 10 | 10 | 35 | 2 | 8.5 | 5 | 13 | 13 | 7 | 10 | 24 |
| W0950200030 | 16 | M8 | 20 | 20 | 57 | 4 | 12.5 | 7 | 17 | 17 | 11 | 13 | 56 |
| W0950322030 | 20 | M10x1.25 | 20 | 20 | 71 | 4 | 22 | 12 | 30 | 30 | 19 | 17 | 216 |
| W0950322030 | 25 | M10x1.25 | 20 | 20 | 71 | 4 | 22 | 12 | 30 | 30 | 19 | 17 | 216 |
| W0950322030 | 32 | M10x1.25 | 20 | 20 | 71 | 4 | 22 | 12 | 30 | 30 | 19 | 17 | 216 |
| W0950322030 | 40 | M10x1.25 | 20 | 20 | 71 | 4 | 22 | 12 | 30 | 30 | 19 | 17 | 216 |
| W0950402030 | 50 | M12x1.25 | 24 | 20 | 75 | 4 | 22 | 12 | 30 | 30 | 19 | 19 | 220 |
| W0950402030 | 63 | M12x1.25 | 24 | 20 | 75 | 4 | 22 | 12 | 30 | 30 | 19 | 19 | 220 |
| W0950502030 | 80 | M16x1.5 | 32 | 32 | 103 | 4 | 32 | 20 | 41 | 41 | 30 | 24 | 620 |
| W0950802030 | 100 | M20x1.5 | 40 | 40 | 119 | 4 | 32 | 20 | 41 | 41 | 30 | 30 | 680 |

Hinweis: einzeln verpackt

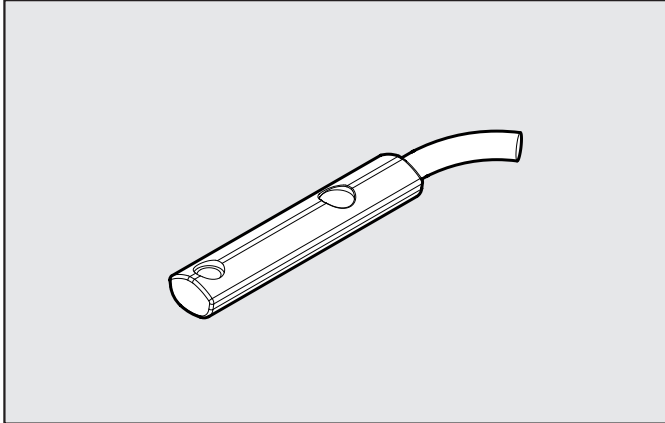
NUTSTEIN ZUR BEFESTIGUNG



| Bestellnummer | Beschreibung | Gewicht [g] |
|---------------|--------------------|-------------|
| 0950003000 | BEFESTIGUNGSPLATTE | 2 |

Hinweis: geliefert komplett mit je 1 Stiftschraube M3 und M4

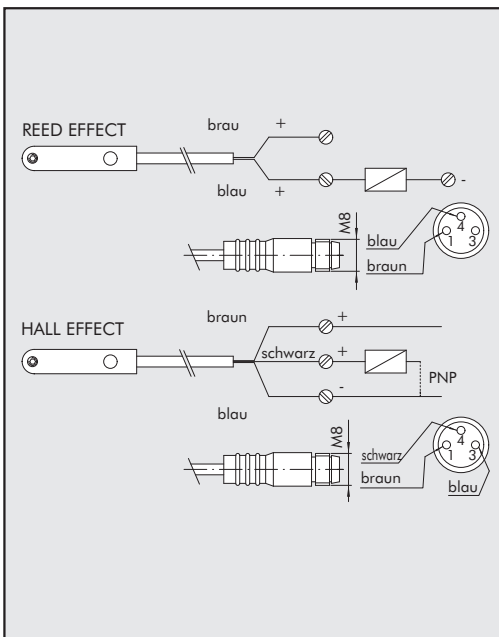
VERSENKBARER SENSOR



| Bestellnummer | Beschreibung |
|---------------|---|
| W0952025390 | HALLSENSOR PNP, 2,5m Kabel |
| W0952029394 | HALLSENSOR PNP, M8-Stecker an 300mm Kabel |
| W0952022180 | REEDSENSOR, 2,5m Kabel |
| W0952028184 | REEDSENSOR, M8-Stecker an 300mm Kabel |
| W092125556 | HALLSENSOR PNP, 2m Kabel - ATEX |

Dieser Sensortyp kann sehr einfach in die T-Nut des Zylinders eingebracht werden. Dies bedeutet, dass die Zylinderendkappen keine Einführöffnungen benötigen.

SCHALTSCHEMA

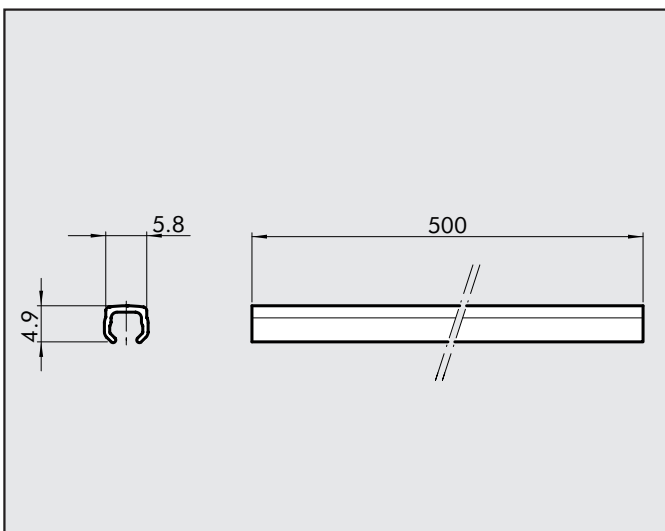


TECHNISCHE DATEN

| | | Reed Schließer | Hall-Effekt Schließer | Hall-Effekt Schließer |
|------------------------------------|-----|---------------------------------------|---------------------------------------|-------------------------------|
| Schaltfunktion | | Schließer | Schließer | Schließer |
| Polarität | | - | PNP | PNP |
| Betriebsspannung (Ub) | V | 10 ÷ 30 AC/DC | 10 ÷ 30 DC | 18 ÷ 30 DC |
| Schaltleistung, maximal | W | 3 (Spitzen bis =6) | 3 | ≤ 1.7 |
| Spannungsabweichung | | - | ≤ 10% von Ub | ≤ 10% von Ub |
| Spannungsabfall | V | - | ≤ 2 | ≤ 2.2 |
| Stromaufnahme | mA | - | ≤ 10 | ≤ 10 |
| Schaltstrom, maximal | mA | ≤ 100 | ≤ 100 | ≤ 70 |
| Schalzhäufigkeit | Hz | ≤ 400 | ≤ 5000 | 1000 |
| Kurzschlusschutz | | - | JA | JA |
| Überspannungsschutz | | - | JA | JA |
| Verpolungsschutz | | - | JA | JA |
| Elektromagnetische Verträglichkeit | EMC | EN 60 947-5-2 | EN 60 947-5-2 | EN 60 947-5-2 |
| LED Anzeige | | Gelb | Gelb | Gelb |
| Ansprechwert, magnetisch | mT | 2,8 mT ±25% | 2,8 mT ±25% | 2.6 |
| Wiederholbarkeit | | ≤ 0,1 mT | ≤ 0,1 mT | ≤ 0,1 (Ub + ta fix) |
| Schutzart (EN 60529) | | IP 67 | IP 67 | IP 68, IP 69K |
| Stoß- und Schwingungsfestigkeit | | 30 g, 11 ms, 10÷55 Hz, 1mm | 30 g, 11 ms, 10÷55 Hz, 1mm | 30 g, 11 ms, 10÷55 Hz, 1mm |
| Temperaturbereich | °C | -25 ÷ +75 | -25 ÷ +75 | -20 ÷ +45 |
| Gehäusematerial | | PA66 + PA6I/6T | PA66 + PA6I/6T | PA |
| Anschlusskabel 2,5m | | PVC; 2 x 0,12 mm ² | PVC; 3 x 0,14 mm ² | PVC; 3 x 0,12 mm ² |
| Anschlusskabel an Stecker M8x1 | | Polyurethan; 2 x 0,14 mm ² | Polyurethan; 3 x 0,14 mm ² | - |
| Anzahl der Leiter | | 2 | 3 | 3 |

ATEX

ABDECKBAND FÜR DIE NUT



| Bestellnummer | Beschreibung |
|---------------|-------------------|
| W0950000160 | ABDECKBAND 500 mm |

Hinweis: der Lieferumfang ist ein Stück

