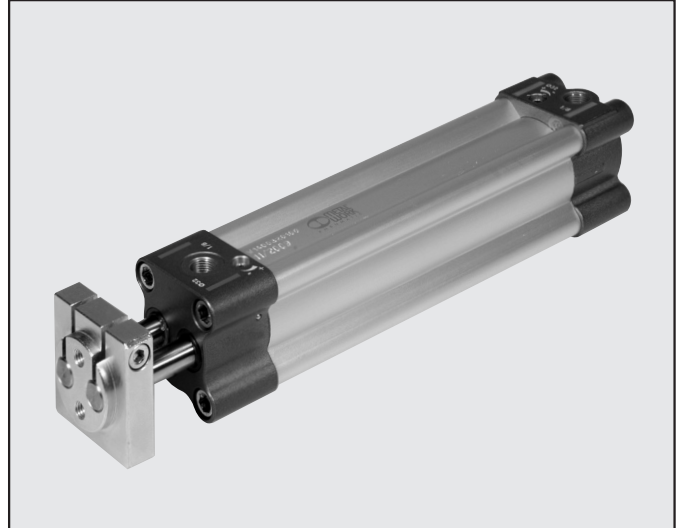


DOPPELKOLBENSTANGEN ZYLINDER REIHE TWNC, Ø 32-100 mm

Verdrehgesicherter Zylinder mit LÄNGEN-ABMESSUNGEN nach ISO 15552.

- Konfiguration mit Magnetring
- Doppeltwirkend, doppelwirkend mit durchgehender Kolbenstange / einfach oder doppelt.
- Dichtungen Polyurethan

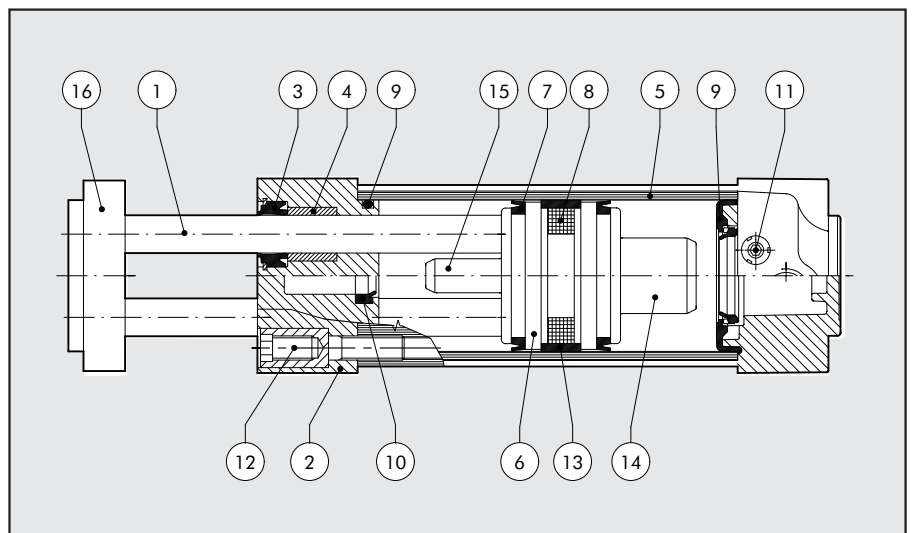


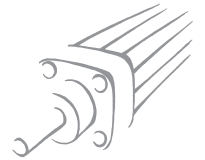
TECHNISCHE DATEN

| | | |
|---------------------------------------|----|---|
| Dichtungen | | NBR - POLYURETHAN |
| Arbeitsdruck | | Max. 10 bar (max. 1 Mpa - 145 psi) |
| Temperaturbereich | °C | -10°C - +80°C |
| Medium | | Gefilterte Druckluft mit oder ohne Ölung. Wenn geölt, dann kontinuierlich. |
| Durchmesser | mm | Ø 32; Ø 40; Ø 50; Ø 63; Ø 80, Ø 100; |
| Hübe \pm | mm | 25 - 500 mm |
| Konstruktion | | gezogenes Profil |
| Ausführung | | standardmäßig mit Magnet und Dämpfung |
| Kraft bei 6 bar (Ausfahren/Einfahren) | N | Ø 32: 434N / 350N Ø 40: 678N / 597N Ø 50: 1060N / 940N Ø 63: 1683N / 1471N Ø 80: 2714N / 2295N Ø 100: 4241N / 3812N |
| Gewicht | | ALLGEMEINE TECHNISCHE DATEN AUF SEITE 1.1/06 |
| | | \pm Empfohlene maximale Hübe; höhere Werte können zu Betriebsstörungen führen |

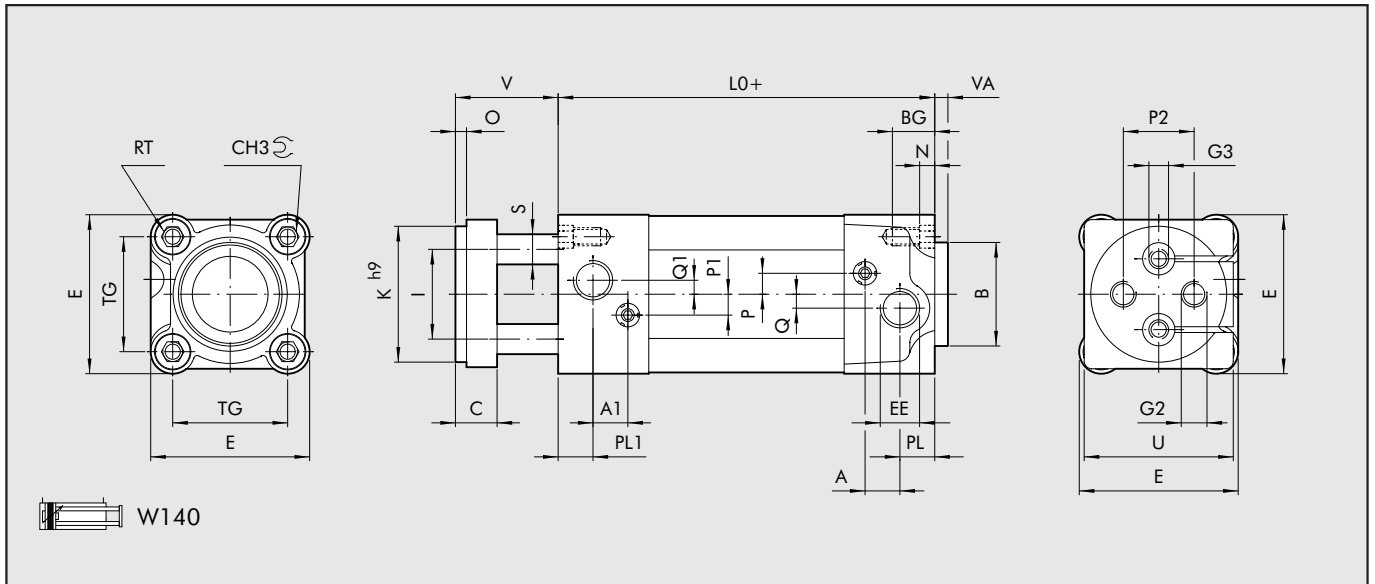
KOMPONENTEN

- ① KOLBENSTANGE: hartverchromter Stahl
- ② KOPF: Aluminiumlegierung
- ③ KOLBENSTANGENDICHTUNG: Polyurethan
- ④ FÜHRUNGSBUCHSE: gesinterte Bronze
- ⑤ ROHR: gezogene Aluminiumlegierung eloxiert
- ⑥ KOLBEN: Aluminiumlegierung
- ⑦ KOLBENDICHTUNG: Polyurethan
- ⑧ MAGNET: kunststoffgebundener Ferrit
- ⑨ O-RINGE/ANSCHLAG: NBR
- ⑩ DÄMPUNGSDICHTUNG: NBR oder Polyurethan
- ⑪ NADEL: OT 58 Messing
- ⑫ SCHRAUBEN: Selbstformende Schrauben
- ⑬ FÜHRUNGSBAND: Technopolymer
- ⑭ HINTERE DÄMPFUNG: OT58 Messing
- ⑮ VORDERE DÄMPFUNG: Aluminium
- ⑯ FLANSCH: Stahl, verzinkt



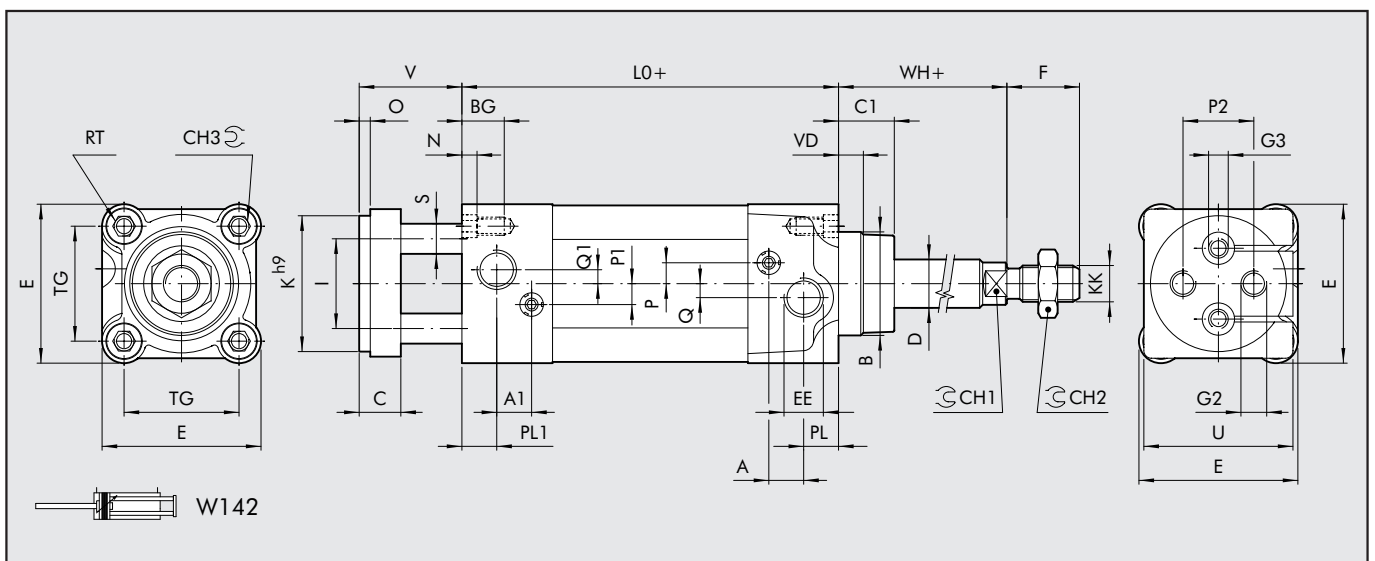


DOPPELKOLBENSTANGEN ZYLINDER

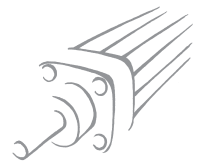


| Ø | PL | PL1 | A | A1 | B | CH3 | TG | VA | EE | RT | E | L0 | BG | N | P | P1 | P2 | Q | Q1 | C | I | K h9 | S | O | V | U | G2 | G3 |
|-----|----|-----|----|------|----|-----|------|----|------|-----|------|-----|------|-----|----|----|----|---|----|----|----|------|----|---|----|-----|-----|-----|
| 32 | 10 | 13 | 10 | 10.5 | 30 | 6 | 32.5 | 4 | G1/8 | M6 | 46 | 100 | 14.5 | 4.5 | 6 | 8 | 19 | 4 | - | 15 | 18 | 32 | 10 | 4 | 40 | 45 | M6 | - |
| 40 | 12 | 12 | 10 | 10 | 35 | 6 | 38 | 4 | G1/4 | M6 | 54 | 100 | 14.5 | 4.5 | 6 | 6 | 22 | 4 | 4 | 15 | 22 | 40 | 10 | 4 | 40 | 49 | M8 | - |
| 50 | 14 | 14 | 10 | 10 | 40 | 8 | 46.5 | 4 | G1/4 | M8 | 64.5 | 106 | 17.5 | 5.5 | 6 | 6 | 30 | 6 | 6 | 18 | 30 | 50 | 12 | 5 | 43 | 54 | M8 | M8 |
| 63 | 16 | 16 | 10 | 10 | 45 | 8 | 56.5 | 4 | G3/8 | M8 | 75.5 | 116 | 17.5 | 5.5 | 6 | 6 | 38 | 6 | 6 | 22 | 38 | 63 | 16 | 5 | 47 | 69 | M10 | M10 |
| 80 | 18 | 18 | 12 | 12 | 45 | 10 | 72 | 4 | G3/8 | M10 | 94 | 131 | 21.5 | 5.5 | 10 | 10 | 50 | 7 | 7 | 25 | 48 | 80 | 22 | 5 | 50 | 89 | M12 | M12 |
| 100 | 20 | 20 | 12 | 12 | 55 | 10 | 89 | 4 | G1/2 | M10 | 111 | 138 | 21.5 | 5.5 | 10 | 10 | 70 | 7 | 7 | 25 | 60 | 100 | 22 | 5 | 50 | 109 | M12 | M12 |

DURCHGEHENDE KOLBENSTANGE / EINFACH



| Ø | PL | PL1 | A | A1 | B | CH1 | CH2 | CH3 | TG | EE | RT | E | L0 | BG | N | P | P1 | P2 | Q | Q1 | C | C1 | D | F | I | K h9 | KK | S | O | V | VD | U | G2 | G3 | WH |
|-----|----|-----|----|------|----|-----|-----|-----|------|------|-----|------|-----|------|-----|----|----|----|---|----|----|----|----|----|----|------|----------|----|---|----|-----|-----|-----|-----|----|
| 32 | 10 | 13 | 10 | 10.5 | 30 | 10 | 17 | 6 | 32.5 | G1/8 | M6 | 46 | 100 | 14.5 | 4.5 | 6 | 8 | 19 | 4 | - | 15 | 16 | 12 | 22 | 18 | 32 | M10x1.25 | 10 | 4 | 40 | 6.5 | 45 | M6 | - | 26 |
| 40 | 12 | 12 | 10 | 10 | 35 | 13 | 19 | 6 | 38 | G1/4 | M6 | 54 | 100 | 14.5 | 4.5 | 6 | 6 | 22 | 4 | 4 | 15 | 20 | 16 | 24 | 22 | 40 | M12x1.25 | 10 | 4 | 40 | 8 | 49 | M8 | - | 30 |
| 50 | 14 | 14 | 10 | 10 | 40 | 17 | 24 | 8 | 46.5 | G1/4 | M8 | 64.5 | 106 | 17.5 | 5.5 | 6 | 6 | 30 | 6 | 6 | 18 | 25 | 20 | 32 | 30 | 50 | M16x1.5 | 12 | 5 | 43 | 13 | 54 | M8 | M8 | 37 |
| 63 | 16 | 16 | 10 | 10 | 45 | 17 | 24 | 8 | 56.5 | G3/8 | M8 | 75.5 | 116 | 17.5 | 5.5 | 6 | 6 | 38 | 6 | 6 | 22 | 25 | 20 | 32 | 38 | 63 | M16x1.5 | 16 | 5 | 47 | 14 | 69 | M10 | M10 | 37 |
| 80 | 18 | 18 | 12 | 12 | 45 | 22 | 30 | 10 | 72 | G3/8 | M10 | 94 | 131 | 21.5 | 5.5 | 10 | 10 | 50 | 7 | 7 | 25 | 33 | 25 | 40 | 48 | 80 | M20x1.5 | 22 | 5 | 50 | 12 | 89 | M12 | M12 | 46 |
| 100 | 20 | 20 | 12 | 12 | 55 | 22 | 30 | 10 | 89 | G1/2 | M10 | 111 | 138 | 21.5 | 5.5 | 10 | 10 | 70 | 7 | 7 | 25 | 38 | 25 | 40 | 60 | 100 | M20x1.5 | 22 | 5 | 50 | 14 | 109 | M12 | M12 | 51 |

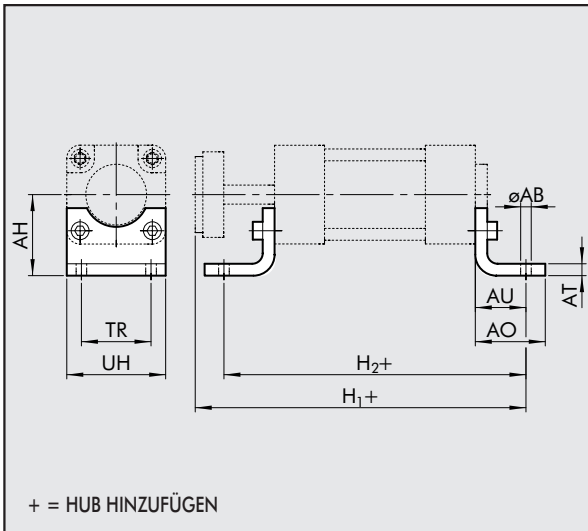


ZUBEHÖR: BEFESTIGUNGEN

1

FUSSBEFESTIGUNG - TYP A/S

Bestellnummer Ø AB AH AO AT AU TR UH H₁ H₂ Gewicht [g]



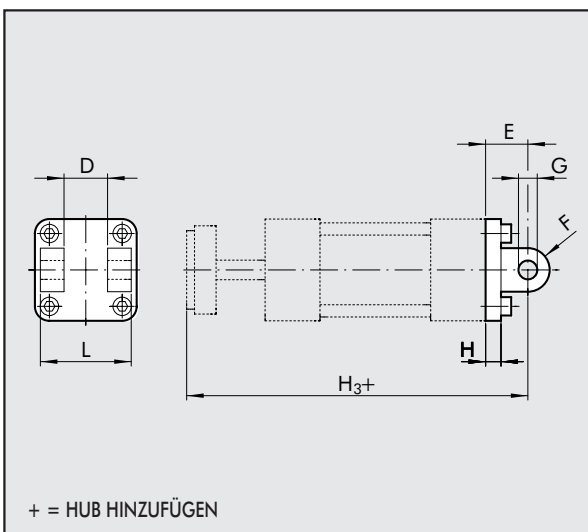
| | | | | | | | | | | | |
|-------------|-----|----|----|----|---|----|----|-----|-----|-----|-----|
| W0950323001 | 32 | 7 | 32 | 35 | 4 | 24 | 32 | 45 | 164 | 148 | 76 |
| W0950403001 | 40 | 9 | 36 | 43 | 4 | 28 | 36 | 52 | 168 | 156 | 98 |
| W0950503001 | 50 | 9 | 45 | 47 | 4 | 32 | 45 | 65 | 181 | 170 | 156 |
| W0950633001 | 63 | 9 | 50 | 47 | 6 | 32 | 50 | 75 | 195 | 180 | 246 |
| W0950803001 | 80 | 12 | 63 | 61 | 6 | 41 | 63 | 95 | 222 | 213 | 406 |
| W0951003001 | 100 | 14 | 71 | 66 | 6 | 41 | 75 | 115 | 229 | 220 | 540 |

HINWEIS: einzeln verpackt mit Schrauben

Um die Füße zu befestigen verwenden Sie am besten DIN 7984 Schrauben mit versenktem Kopf

SCHWENKGABELBEFESTIGUNG - TYP B

Bestellnummer Ø D E F G H H₃ L Gewicht [g]

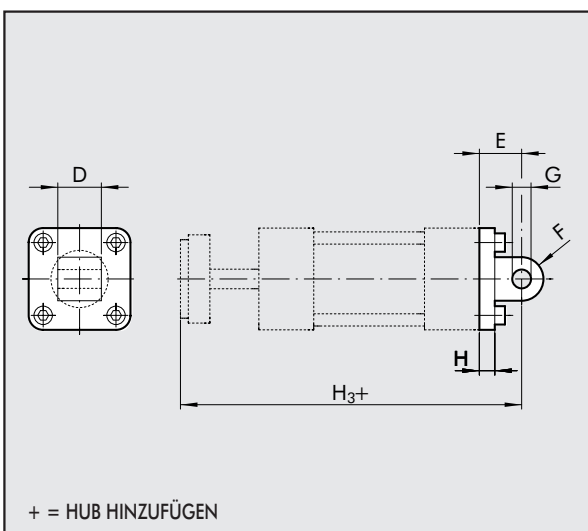


| | | | | | | | | | |
|-------------|-----|----|----|----|----|----|-----|-----|------|
| W0950322003 | 32 | 26 | 22 | 11 | 10 | 10 | 162 | 45 | 116 |
| W0950402003 | 40 | 28 | 25 | 13 | 12 | 10 | 165 | 52 | 160 |
| W0950502003 | 50 | 32 | 27 | 13 | 12 | 12 | 176 | 60 | 252 |
| W0950632003 | 63 | 40 | 32 | 17 | 16 | 12 | 195 | 70 | 394 |
| W0950802003 | 80 | 50 | 36 | 17 | 16 | 16 | 217 | 90 | 670 |
| W0951002003 | 100 | 60 | 41 | 21 | 20 | 16 | 229 | 110 | 1085 |

HINWEIS: Version komplett mit Bolzen, Schrauben und Sicherungsringen

SCHWENKAUGENBEFESTIGUNG - TYP BA

Bestellnummer Ø D E F G H H₃ Gewicht [g]



| | | | | | | | | |
|-------------|-----|----|----|----|----|----|-----|-----|
| W0950322004 | 32 | 26 | 22 | 11 | 10 | 10 | 162 | 94 |
| W0950402004 | 40 | 28 | 25 | 13 | 12 | 10 | 165 | 124 |
| W0950502004 | 50 | 32 | 27 | 13 | 12 | 12 | 176 | 220 |
| W0950632004 | 63 | 40 | 32 | 17 | 16 | 12 | 195 | 316 |
| W0950802004 | 80 | 50 | 36 | 17 | 16 | 16 | 217 | 578 |
| W0951002004 | 100 | 60 | 41 | 21 | 20 | 16 | 229 | 850 |

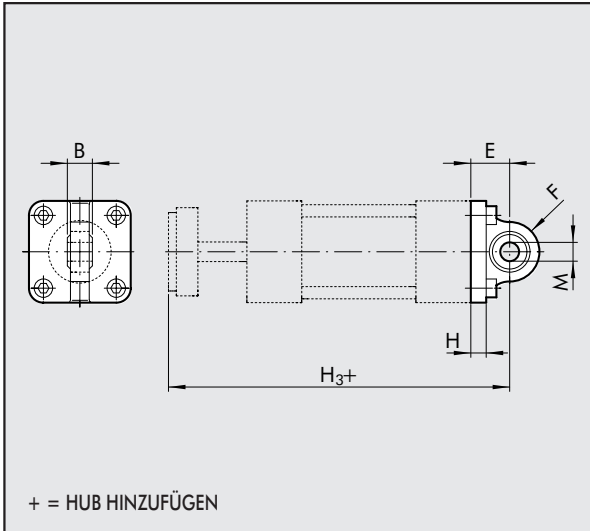
HINWEIS: Version komplett mit Schrauben und Federringen

SPHAERISCHE SCHWENKAUGENBEFESTIGUNG TYP BAS

| Bestellnummer | Ø | E | F | H | H ₃ | M | N | Gewicht [g] |
|---------------|---|---|---|---|----------------|---|---|-------------|
|---------------|---|---|---|---|----------------|---|---|-------------|

| | | | | | | | | |
|-------------|-----|----|----|----|-----|----|----|-----|
| W0950322006 | 32 | 22 | 16 | 10 | 162 | 10 | 14 | 106 |
| W0950402006 | 40 | 25 | 19 | 10 | 165 | 12 | 16 | 142 |
| W0950502006 | 50 | 27 | 19 | 12 | 176 | 12 | 16 | 236 |
| W0950632006 | 63 | 32 | 24 | 12 | 195 | 16 | 21 | 336 |
| W0950802006 | 80 | 36 | 24 | 16 | 217 | 16 | 21 | 572 |
| W0951002006 | 100 | 41 | 30 | 16 | 229 | 20 | 25 | 840 |

HINWEIS: Version komplett mit Schrauben und Federringen

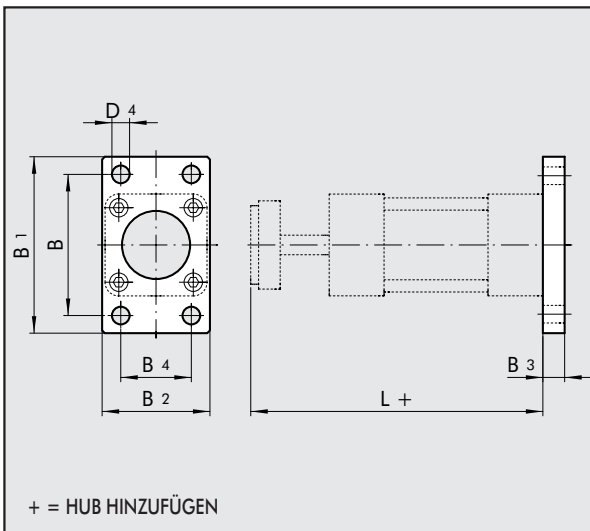


BODEN-FLANSCH - TYP C

| Bestellnummer | Ø | B | B ₁ | B ₂ | B ₃ | B ₄ | D ₄ | L | Gewicht [g] |
|---------------|---|---|----------------|----------------|----------------|----------------|----------------|---|-------------|
|---------------|---|---|----------------|----------------|----------------|----------------|----------------|---|-------------|

| | | | | | | | | | |
|-------------|-----|-----|-----|-----|----|----|----|-----|------|
| W0950322002 | 32 | 64 | 80 | 50 | 10 | 32 | 7 | 140 | 246 |
| W0950402002 | 40 | 72 | 90 | 55 | 10 | 36 | 9 | 140 | 290 |
| W0950502002 | 50 | 90 | 110 | 65 | 12 | 45 | 9 | 149 | 522 |
| W0950632002 | 63 | 100 | 120 | 75 | 12 | 50 | 9 | 163 | 670 |
| W0950802002 | 80 | 126 | 153 | 95 | 16 | 63 | 12 | 181 | 1420 |
| W0951002002 | 100 | 150 | 178 | 115 | 16 | 75 | 14 | 188 | 2040 |

HINWEIS: Version komplett mit Schrauben

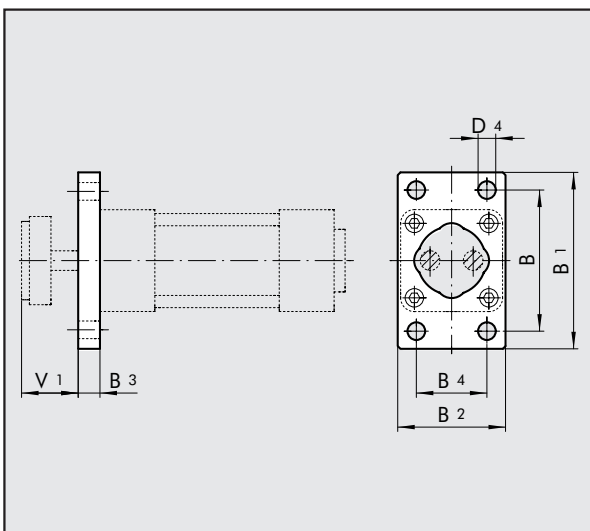


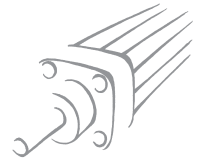
DECKEL-FLANSCH - TYP C

| Bestellnummer | Ø | B | B ₁ | B ₂ | B ₃ | B ₄ | D ₄ | V ₁ | Gewicht [g] |
|---------------|---|---|----------------|----------------|----------------|----------------|----------------|----------------|-------------|
|---------------|---|---|----------------|----------------|----------------|----------------|----------------|----------------|-------------|

| | | | | | | | | | |
|-------------|-----|-----|-----|-----|----|----|----|----|------|
| W0950323002 | 32 | 64 | 80 | 50 | 10 | 32 | 7 | 30 | 228 |
| W0950403002 | 40 | 72 | 90 | 55 | 10 | 36 | 9 | 30 | 288 |
| W0950503002 | 50 | 90 | 110 | 65 | 12 | 45 | 9 | 31 | 486 |
| W0950633002 | 63 | 100 | 120 | 75 | 12 | 50 | 9 | 35 | 569 |
| W0950803002 | 80 | 126 | 153 | 95 | 16 | 63 | 12 | 34 | 1145 |
| W0951003002 | 100 | 150 | 178 | 115 | 16 | 75 | 14 | 34 | 1760 |

HINWEIS: Version komplett mit Schrauben



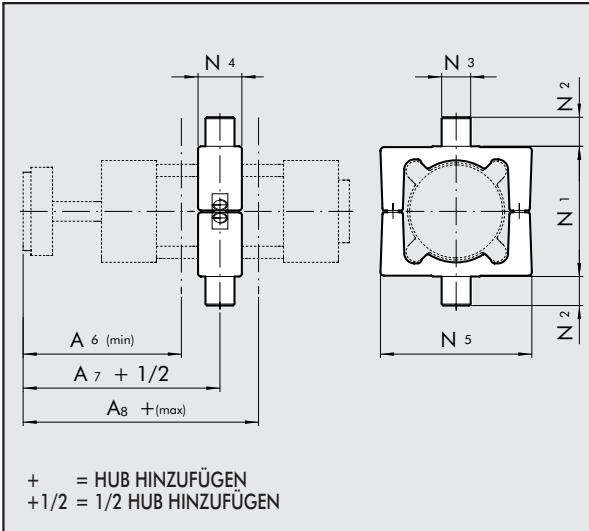


MITTELSCHWENKBEFESTIGUNG - TYP EN

Bestellnummer Ø N₁ N₂ N₃ N₄ N₅ A₆ A₇ A₈ Gewicht [g]

| | | | | | | | | | | |
|------------|-----|-----|----|----|----|-----|-------|-------|-------|------|
| 0950322007 | 32 | 50 | 12 | 12 | 22 | 65 | 79 | 91 | 103 | 282 |
| 0950402007 | 40 | 63 | 16 | 16 | 28 | 75 | 82 | 90 | 92 | 582 |
| 0950502007 | 50 | 75 | 16 | 16 | 32 | 95 | 91.5 | 97.5 | 103.5 | 880 |
| 0950632007 | 63 | 90 | 20 | 20 | 35 | 105 | 95.5 | 104.5 | 113.5 | 1230 |
| 0950802007 | 80 | 110 | 20 | 20 | 40 | 130 | 108 | 115.5 | 123 | 2030 |
| 0951002007 | 100 | 132 | 25 | 25 | 45 | 145 | 110.5 | 119 | 127.5 | 2600 |

HINWEIS: Version komplett mit Schrauben und Bolzen

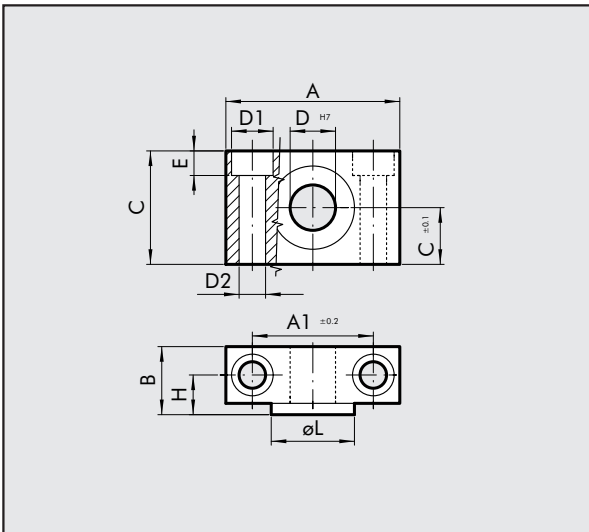


GEGENLAGER FÜR TYP EN - TYP EL

Bestellnummer Ø A A₁ B C C₁ D₁ D₂ D E H ØL Gewicht [g]

| | | | | | | | | | | | | | |
|-------------|-----|----|----|------|----|----|----|----|----|------|------|----|-----|
| W0950322009 | 32 | 46 | 32 | 18 | 30 | 15 | 11 | 7 | 12 | 6.5 | 10.5 | 22 | 162 |
| W0950402009 | 40 | 55 | 36 | 21 | 36 | 18 | 15 | 9 | 16 | 8.5 | 12 | 28 | 278 |
| W0950402009 | 50 | 55 | 36 | 21 | 36 | 18 | 15 | 9 | 16 | 8.5 | 12 | 28 | 278 |
| W0950632009 | 63 | 65 | 42 | 23 | 40 | 20 | 18 | 11 | 20 | 10.5 | 13 | 35 | 414 |
| W0950632009 | 80 | 65 | 42 | 23 | 40 | 20 | 18 | 11 | 20 | 10.5 | 13 | 35 | 414 |
| W0951002009 | 100 | 75 | 50 | 28.5 | 50 | 25 | 20 | 13 | 25 | 12.5 | 16 | 40 | 715 |

HINWEIS: Version komplett mit Schrauben

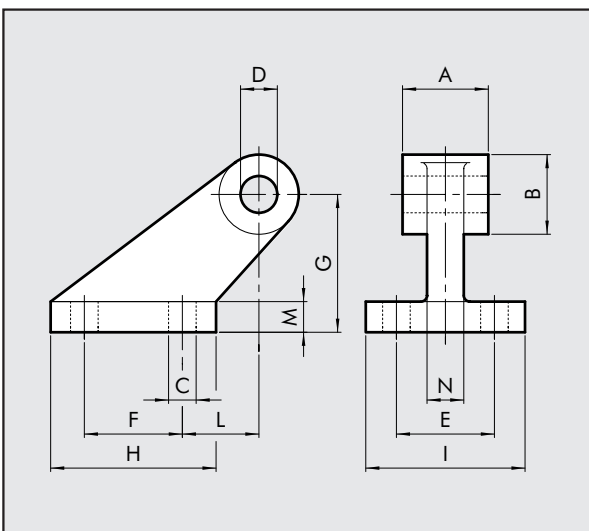


CETOP GEGENLAGER FÜR TYP B - TYP GL

Bestellnummer Ø A B C D E F G H I L M N Gewicht [g]

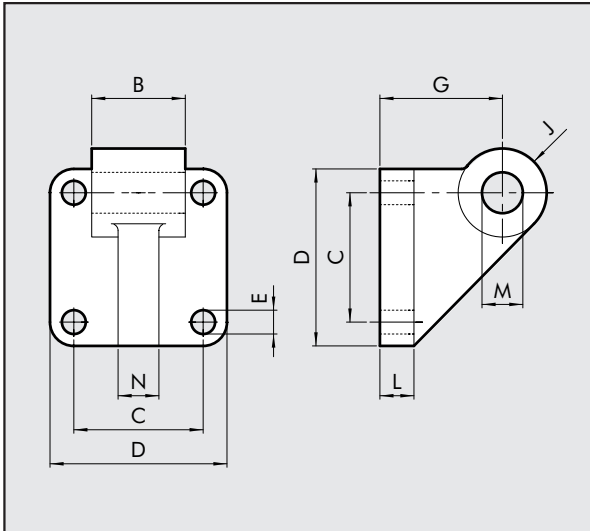
| | | | | | | | | | | | | | | |
|-------------|-----|----|----|----|----|----|----|----|-----|----|----|----|----|-----|
| W0950322008 | 32 | 26 | 19 | 7 | 10 | 25 | 20 | 32 | 37 | 41 | 18 | 8 | 10 | 96 |
| W0950402008 | 40 | 28 | 26 | 9 | 12 | 32 | 32 | 45 | 54 | 52 | 25 | 10 | 12 | 216 |
| W0950502008 | 50 | 32 | 26 | 9 | 12 | 32 | 32 | 45 | 54 | 52 | 25 | 10 | 12 | 212 |
| W0950632008 | 63 | 40 | 33 | 11 | 16 | 40 | 50 | 63 | 75 | 63 | 32 | 12 | 15 | 440 |
| W0950802008 | 80 | 50 | 33 | 11 | 16 | 40 | 50 | 63 | 75 | 63 | 32 | 12 | 15 | 464 |
| W0951002008 | 100 | 60 | 44 | 14 | 20 | 50 | 70 | 90 | 103 | 80 | 40 | 16 | 22 | 985 |

HINWEIS: Version komplett mit Schrauben und Federringen



ISO-GEGENLAGER FÜR TYP B - TYP GS

Bestellnummer Ø B C D E G J L M N Gewicht [g]



| | | | | | | | | | | | |
|-------------|-----|------|------|-----|----|----|----|----|----|----|-----|
| W0950322108 | 32 | 25.5 | 32.5 | 45 | 7 | 32 | 11 | 10 | 10 | 10 | 106 |
| W0950402108 | 40 | 27.5 | 38 | 52 | 7 | 36 | 13 | 10 | 12 | 12 | 138 |
| W0950502108 | 50 | 31.5 | 46.5 | 65 | 9 | 45 | 13 | 12 | 12 | 12 | 252 |
| W0950632108 | 63 | 39.5 | 56.5 | 75 | 9 | 50 | 17 | 12 | 16 | 15 | 350 |
| W0950802108 | 80 | 49.5 | 72 | 95 | 11 | 63 | 17 | 16 | 16 | 15 | 655 |
| W0951002108 | 100 | 59.5 | 89 | 115 | 11 | 73 | 21 | 20 | 20 | 22 | 980 |

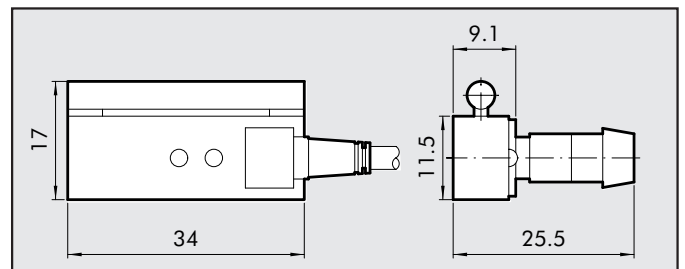
HINWEIS: Version komplett mit Schrauben und Federringen

ZUBEHÖR: MAGNETSENSOREN

BESTELNUMMERN

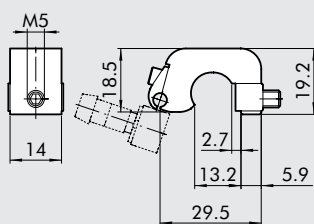
| Bestellnummer | Beschreibung |
|---------------|--------------------------------|
| W0950000201 | REED SENSOR ACC. DSM2-C525 HS |
| W0950000222 | HALL PNP SENSOR ACC. DSM3-N225 |
| W0950000232 | HALL NPN SENSOR ACC. DSM3-M225 |

NB: Für weitere Daten der Sensoren, Seite 1.1/93



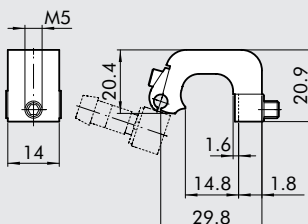
HALTER

Ø 32 ÷ 40



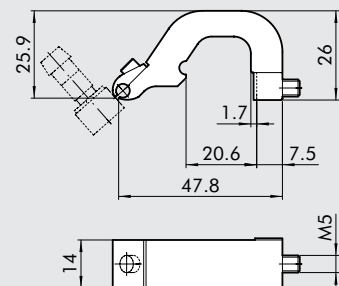
| Bestellnummer | Beschreibung |
|---------------|----------------------------|
| W0950000711 | HALTER ACC. D.32-40 DST 80 |

Ø 50 ÷ 63



| Bestellnummer | Beschreibung |
|---------------|----------------------------|
| W0950000712 | HALTER ACC. D.50-63 DST 81 |

Ø 80 ÷ 100



| Bestellnummer | Beschreibung |
|---------------|-----------------------------|
| W0950000713 | HALTER ACC. D.80-125 DST 82 |