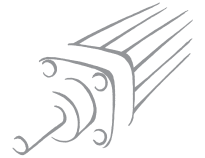


HYDRAULISCHE BREMSE REIHE BRK FÜR ISO 15552 (zuvor ISO 6431) ZYLINDER Ø 40-80 mm



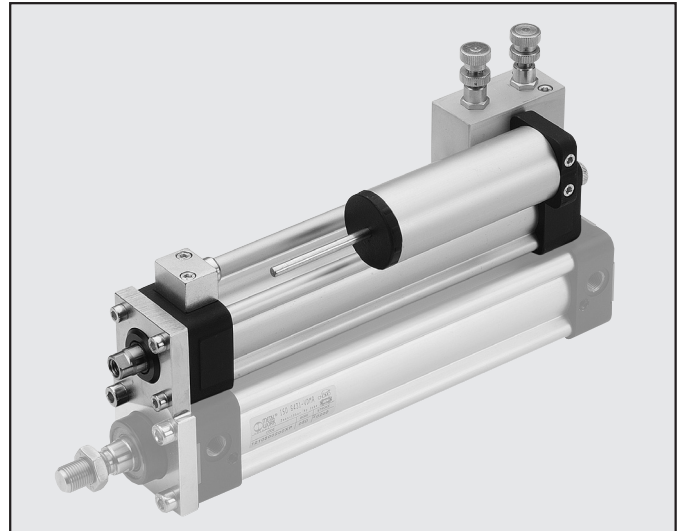
1

Die hydraulische Bremse ist ein geschlossener Kreislauf ohne eigenen Antrieb. Sie wird üblicherweise mit einem ISO15552 Zylinder montiert. Sie besteht aus einem Ölzyylinder, einem oder zwei Drosselventilen und einem Zusatztank, um Ölverluste auszugleichen.

Die folgenden Ausführungen stehen zur Verfügung:

- mit Kolbenregelung in einer oder beiden Richtungen
- mit SKIP-Ventil (schnell/langsam) oder Stopventil oder beiden.

Der Kompensationstank muss von Zeit zu Zeit aufgefüllt werden. Dies wird durch die Minimum-Marke am Ölmesstab angezeigt. Bei ganz ausgefahrener Kolbenstange darf die Stange nicht weniger als 20mm aus der Kappe herausragen. Es sollte DEXTRON ATF Öl verwendet werden. Während der ersten Zyklen wird etwas überschüssiges Öl durch ein Loch im Tank ausgeworfen.

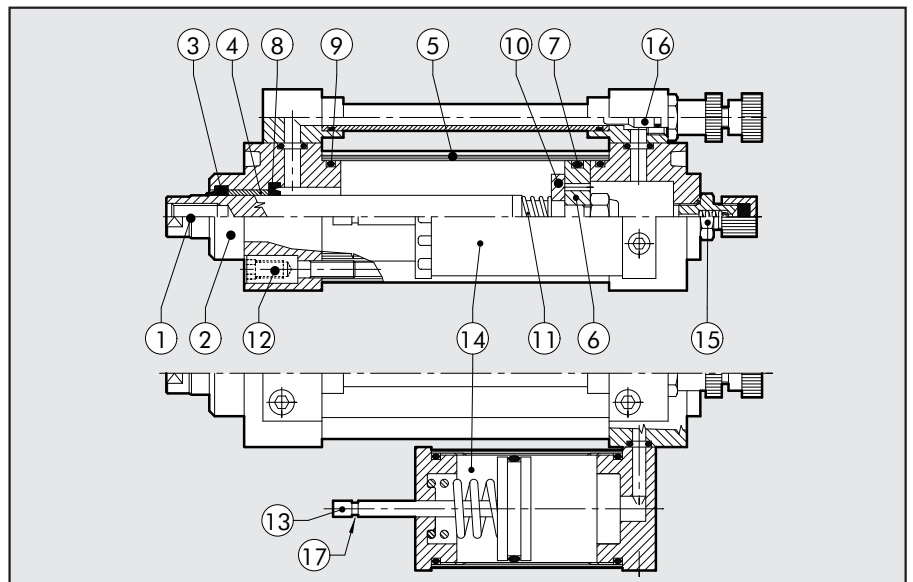


TECHNISCHE DATEN

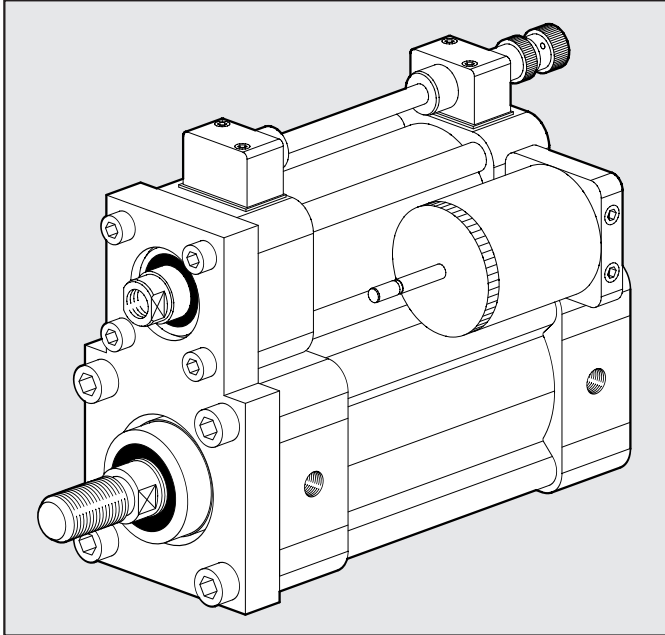
Dichtungen		NBR
Temperaturbereich	T	-10°C to +70°C
Medium		Gefilterte Druckluft mit oder ohne Ölung. Wenn geölt, dann kontinuierlich.
Regelbare Last	F	6000N Standardversion 5000N mit Ventilen
Geschwindigkeit regelbar	V	10 mm/min. - 6000 mm/min.
Standardhübe	mm	50, 100, 150, 200, 250, 300, 350, 400, 450, 500 Weitere Hübe auf Anfrage realisierbar (max. 1000)
Konfiguration		Vorwärtsregelung; Rückwärtsregelung Regelung beider Hübe; Vorwärtsregelung + Skip-Ventil Rückwärtsregelung + Skip-Ventil; Bidirektregelung + Skip-Ventil Vorwärtsregelung + Stop-Ventil; Rückwärtsregelung + Stop-Ventil Bidirektregelung + Stop-Ventil; Vorwärtsregelung + Skip/Stop-Ventil Rückwärtsregelung + Skip/Stop-Ventil
Zylinderbefestigung		
Anschließbare Zylinder	mm	mit Flansch
Gewichte		ISO 15552 Zylinder mit Durchmesser Ø 40 - Ø 80 Siehe ALLGEMEINE TECHNISCHE DATEN Seite 1.1/07

KOMPONENTEN

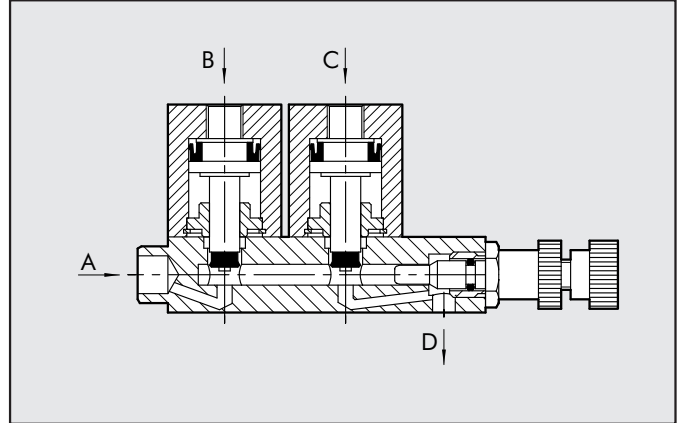
- 1 KOLBENSTANGE: hartverchromter Stahl
- 2 KOPF: legierter Aluminiumdruckguss
- 3 KOLBENSTANGENDICHTUNG: NBR
- 4 KOLBENSTANGE FÜHRUNGSBUCHSE: Stahlband mit Bronze und PTFE.
- 5 ROHR: gezogene Aluminiumlegierung eloxiert
- 6 PISTON: Aluminiumlegierung
- 7 KOLBENDICHTUNG: NBR
- 8 ÖLDICHTUNG: Polyurethan
- 9 STATISCHE O-RINGE: NBR
- 10 DICHTSCHEIBE: Kunststoff
- 11 FEDER: verzinkter Stahl
- 12 SCHRAUBEN: selbstformende Schrauben
- 13 ÖLANZEIGE: verzinkter Stahl
- 14 ÖLTANK
- 15 NACHFÜLLVENTIL
- 16 REGELSCHRAUBE
- 17 MARKIERUNG FÜR MINDESTFÜLLSTAND



HYDRAULISCHE BREMSE + ISO 1552 ZYL. Ø 40-80



SKIP-STOP VENTIL



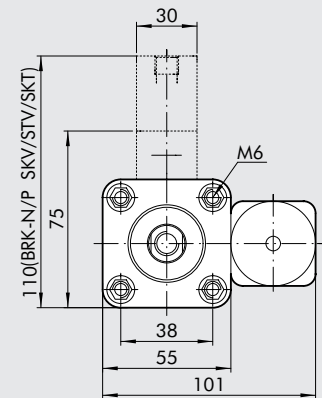
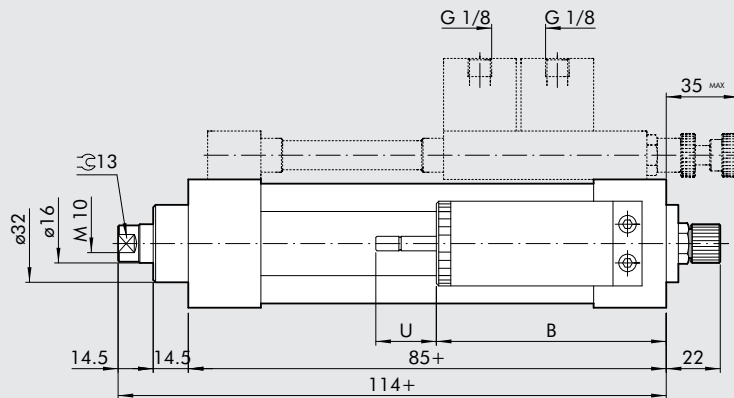
Das Skip- und das Stop-Ventil sind normal geöffnet und die Medien fließen frei von A nach D.
 Mit dem Anschluss C wird das Skip-Ventil gesteuert und das Medium muss eine Engstelle passieren, die durch die Drosselnadel erzeugt wird. Mit dem Anschluss B wird das Stopventil gesteuert und der Medienfluss wird unterbrochen.

ABMESSUNGEN DER HYDRAULISCHEN BREMSE

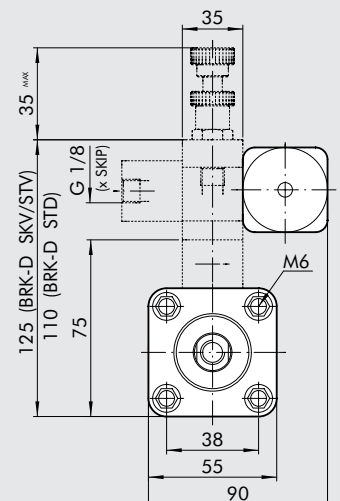
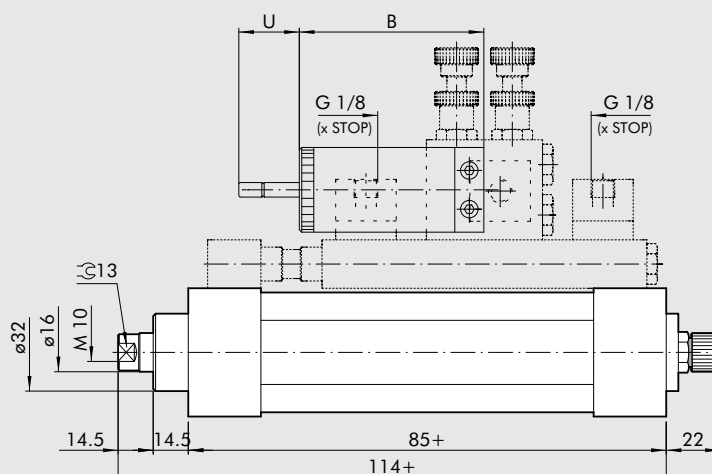
TYP: BRK-P STD/SKV/STV/SKT

BRK-N STD/SKV/STV/SKT

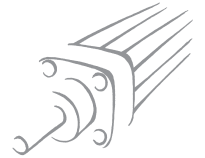
HUB	B	U
1÷50	90	28
51÷100	110	37
101÷150	110	44
151÷200	135	52
201÷250	135	60
251÷300	155	68
301÷350	155	77
351÷400	185	85
401÷450	185	92
451÷500	205	100



TYP: BRK-D STD/STV/SKT

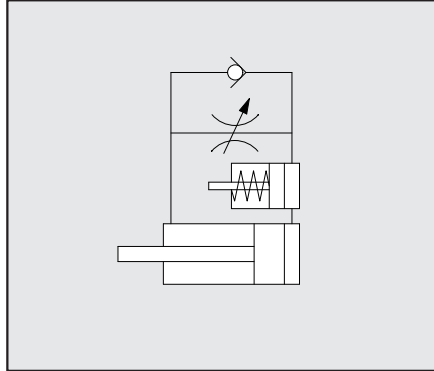
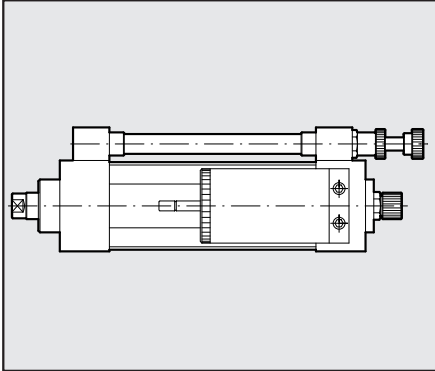


+ = HUB HINZUFÜGEN



HYDRAULISCHE BREMSE BRK-P STD

Bestellnummer

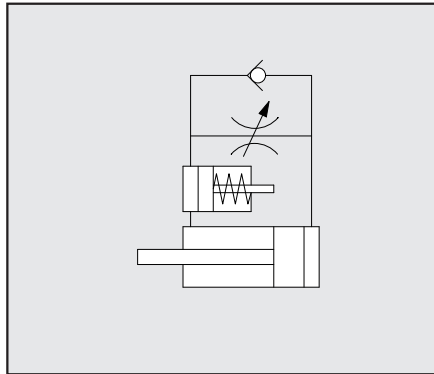
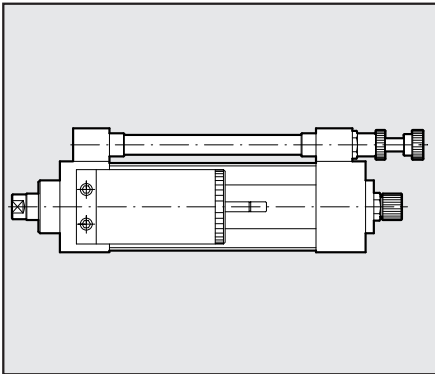


EINSTELLUNG DES KOLBENVORLAUFES
W17001 HUB HINZUFÜGEN

Blank lines for order number entry.

HYDRAULISCHE BREMSE BRK-N STD

Bestellnummer

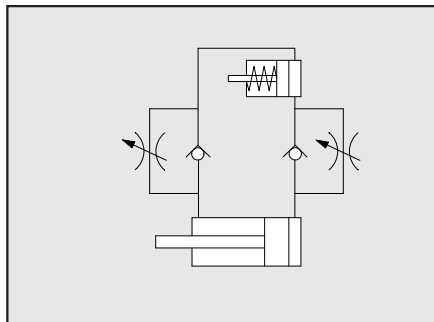
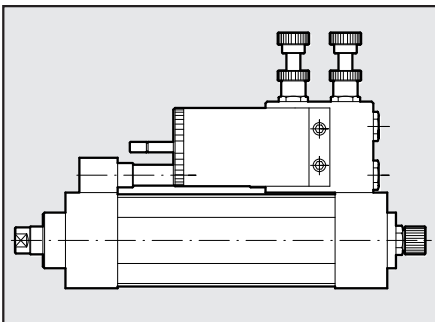


EINSTELLUNG DES KOLBENRÜCKLAUFES
W17001 HUB HINZUFÜGEN

Blank lines for order number entry.

HYDRAULISCHE BREMSE BRK-D STD

Bestellnummer

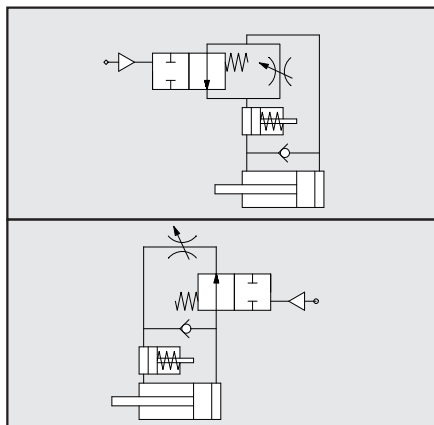
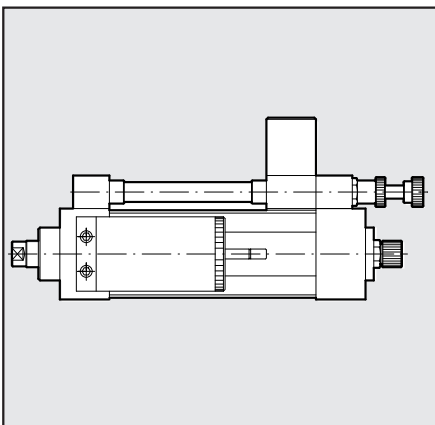


EINSTELLUNG DES KOLBENVOR- UND RÜCKLAUFES
W170021 HUB HINZUFÜGEN

Blank lines for order number entry.

HYDRAULISCHE BREMSE BRK-N SKV/BRK-N STV

Bestellnummer



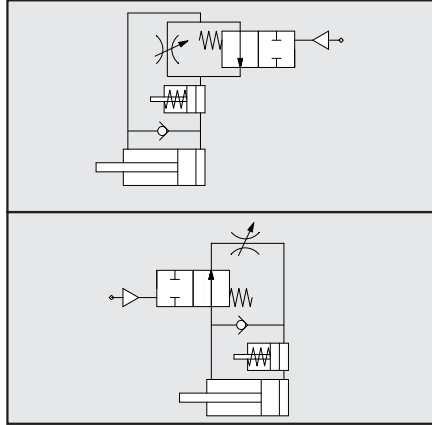
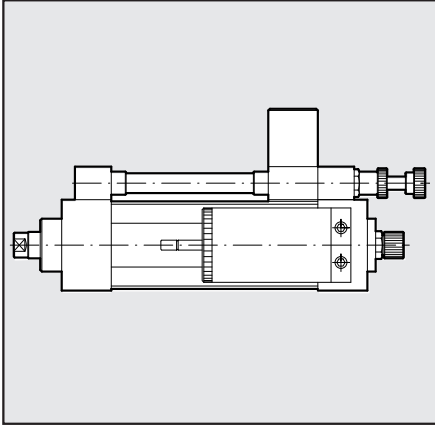
RÜCKLAUF-EINSTELLUNG + SKIP-VENTIL
W170111 HUB HINZUFÜGEN

Blank lines for order number entry.

RÜCKLAUF-EINSTELLUNG + STOP-VENTIL
W170211 HUB HINZUFÜGEN

HYDRAULISCHE BREMSE BRK-P SKV/BRK-P STV

Bestellnummer

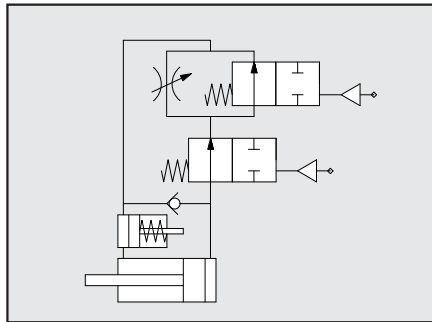
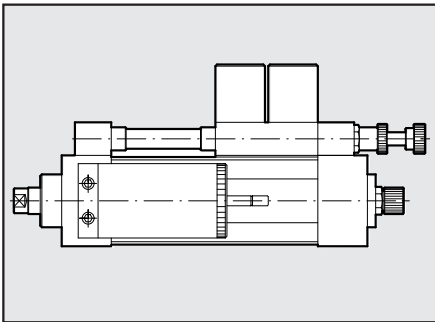


SCHUB-EINSTELLUNG + SKIP-VENTIL
W170101 HUB HINZUFÜGEN

SCHUB-EINSTELLUNG + STOP-VENTIL
W170201 HUB HINZUFÜGEN

HYDRAULISCHE BREMSE BRK-N SKT

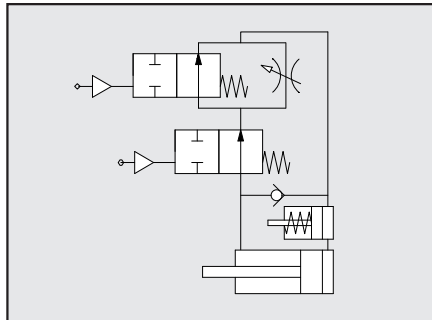
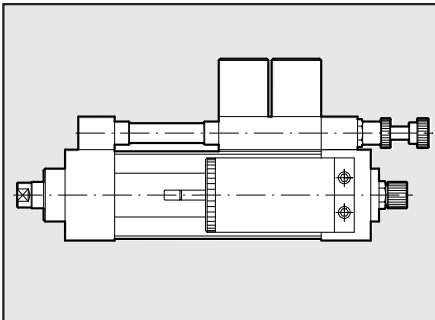
Bestellnummer



RÜCKLAUF-EINSTELLUNG + SKIP/STOP-VENTILE
W170311 HUB HINZUFÜGEN

HYDRAULISCHE BREMSE BRK-P SKT

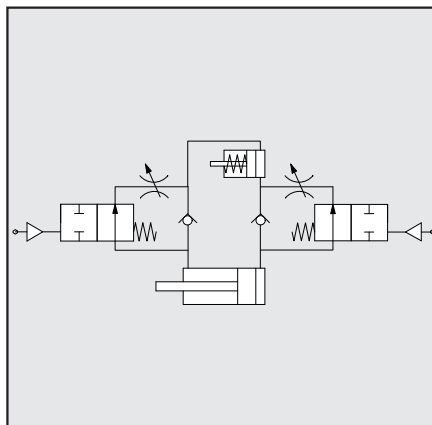
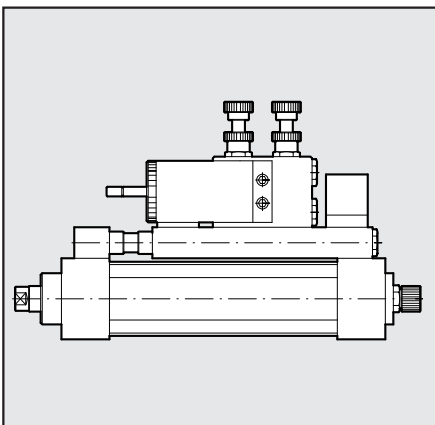
Bestellnummer



SCHUB-EINSTELLUNG + SKIP/STOP-VENTILE
W170301 HUB HINZUFÜGEN

HYDRAULISCHE BREMSE BRK-D STV

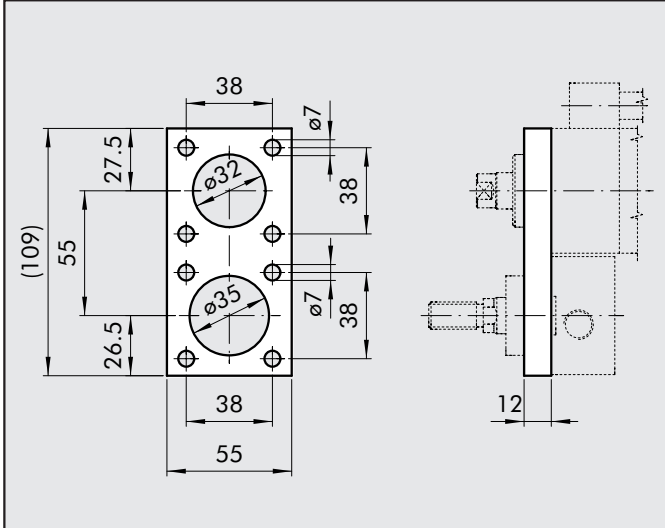
Bestellnummer



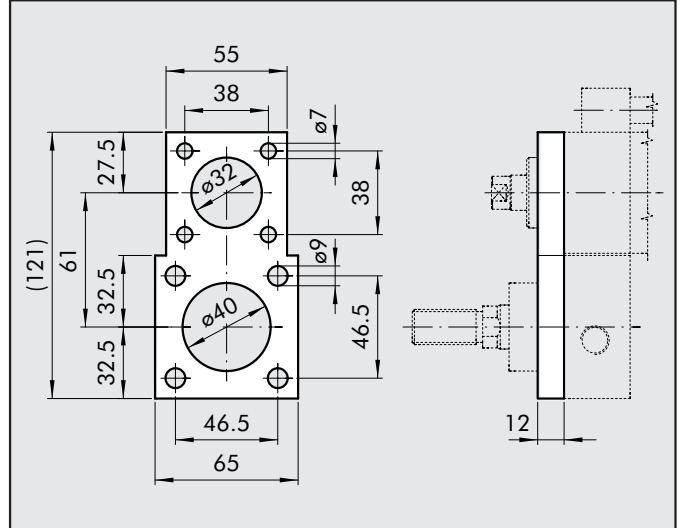
EINSTELLUNG DES KOLBENVOR- UND RÜCKLAUFES
+ DOPPEL-STOP-VENTIL
W170221 HUB HINZUFÜGEN

HINWEIS: minimaler Hub 150 mm

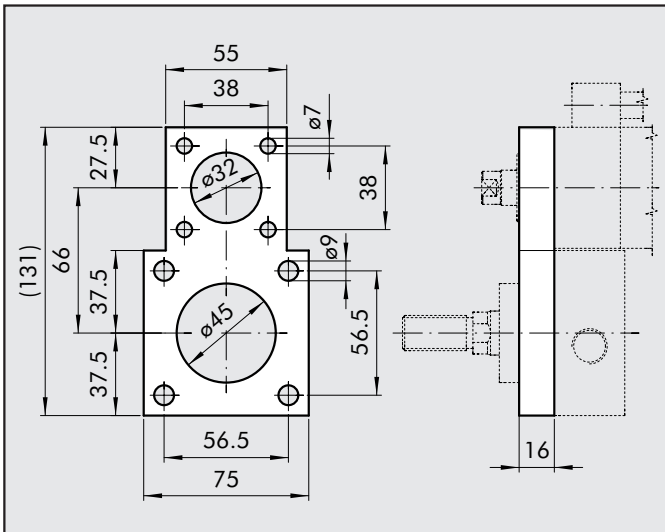
FLANSCH Ø 40



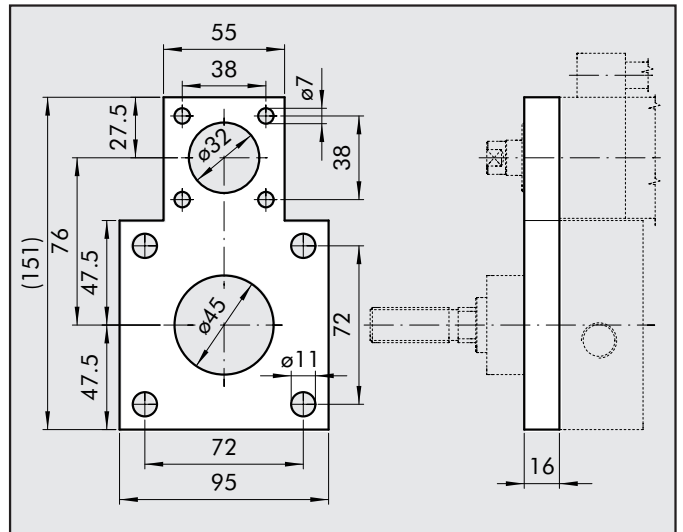
FLANSCH Ø 50



FLANSCH Ø 63



FLANSCH Ø 80



BESTELNUMMERN

Bestellnummer	Beschreibung	Gewicht [g]
VERBINDUNGSFLANSCH		
W0950402012	FLANSCH TYP CF-040	418
W0950502012	FLANSCH TYP CF-050	540
W0950632012	FLANSCH TYP CF-063	792
W0950802012	FLANSCH TYP CF-080	1216

HINWEIS: Der Satz beinhaltet 4+4 Schrauben.

SCHRAUBEN-SATZ FÜR FLANSCH

W0950402111	SATZ BRK-P/C-040	58
W0950502111	SATZ BRK-P/C-050	93
W0950632111	SATZ BRK-P/C-063	97
W0950802111	SATZ BRK-P/C-080	151

HINWEIS: Der Satz beinhaltet 4+4 Schrauben.

ANMERKUNGEN