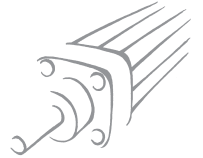


ZYLINDER REIHE ISO 15552 (ZUVOR ISO 6431), Ø 32÷63 mm TWO-FLAT



1

Diese Zylinderversion ist geeignet, um Werkstücke an der Kolbenstange in einer bestimmten Position zu halten und Drehmomente in gewissen Grenzen aufzunehmen. Die Kolbenstange des TWO FLAT hat zwei gegenüberliegende gerade Flächen. Sie ist generell aus rostfreiem Stahl gefertigt. Der Deckel des Zylinders hat eine speziell geformte Buchse aus Sinterbronze und verhindert damit die Drehung um die Längsachse. Eine spezielle Polyurethandichtung sichert Dichtheit und verhindert die Ansammlung von Schmutz. Diese technische Lösung ist vergleichsweise zuverlässiger als die Abdichtung quadratischer oder sechseckiger Kolbenstangen. Diese Zylinder entsprechen den Standards ISO15552 (zuvor ISO 6431). Sie sind in einigen verschiedenen Ausführungen und mit einer Vielzahl von Zubehör verfügbar:

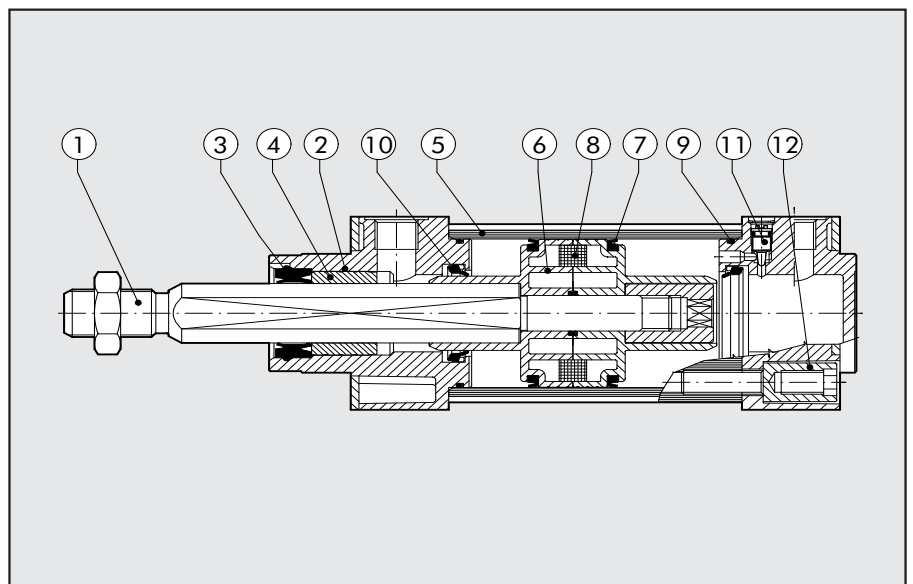
- Mit oder ohne Magnet
- Doppeltwirkend mit einseitiger Kolbenstange
- Doppeltwirkend mit durchgehender Kolbenstange - nur eine Kolbenstange ist TWO FLAT, die andere zylindrisch!
- Standardbefestigungen als Zubehör



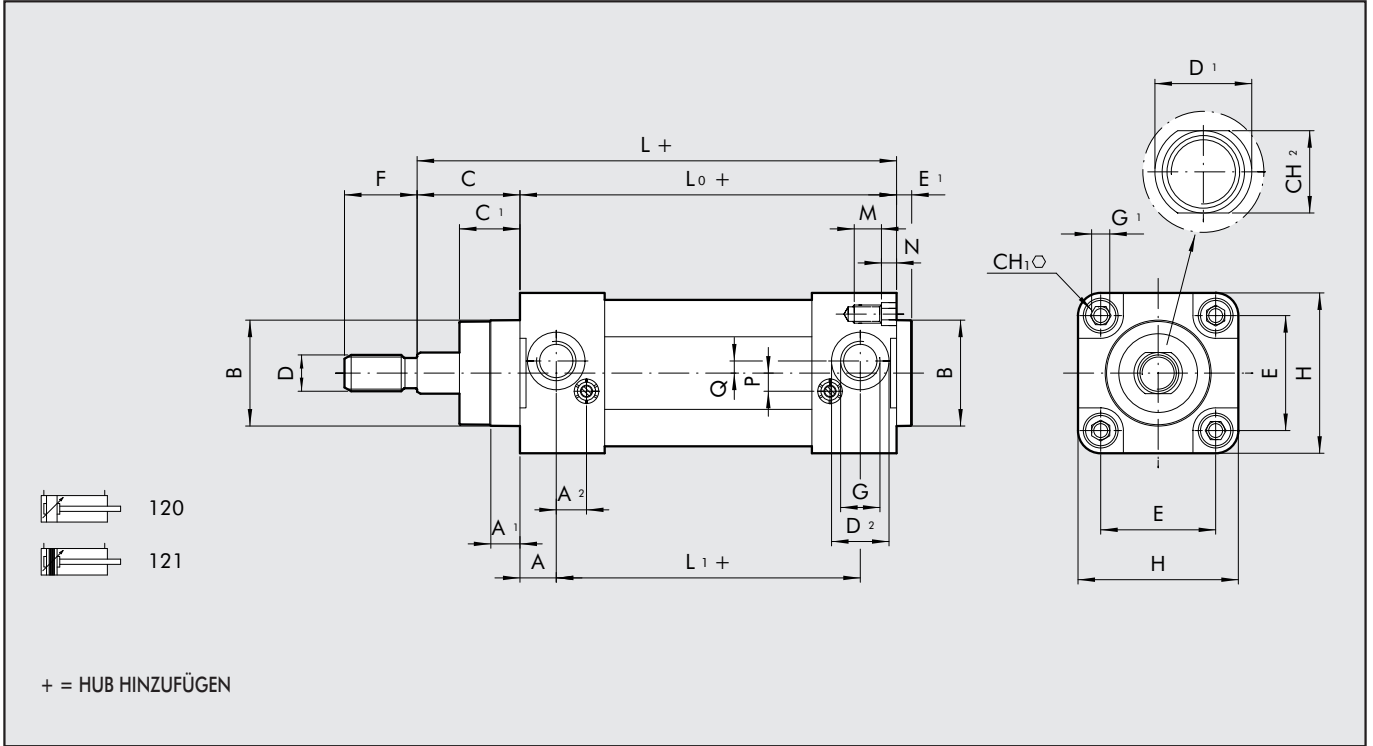
TECHNISCHE DATEN	POLYURETHAN-DICHTUNGEN
Arbeitsdruck	max 10 bar (max 1 MPa - 145 psi)
Temperaturbereich	-20 ÷ +80 (Zylinder ohne Magnet) -20 ÷ +70 (Zylinder mit Magnet)
Medium	Gefilterte Druckluft mit oder ohne Ölung. Wenn geölt, dann kontinuierlich. *)
Kolbendurchmesser	Ø 32 ; Ø 40 ; Ø 50 ; Ø 63
Bauart	Deckel und Boden mit selbstschneidenden Schrauben
Maximale Hublängen +	Ø 32= 300 Ø 40= 400 Ø 50= 500 Ø63= 500
Ausführungen	Doppeltwirkend, einseitige oder durchgehende Kolbenstange, einstellbare Dämpfung
Magnete für Positionserfassung	Alle Ausführungen mit Magnet - ohne Magnet auf Anfrage
Losbrechdruck	bar Ø 32= 0.4 Ø 40= 0.4 Ø 50= 0.3 Ø63= 0.3
Maximales Drehmoment an der Kolbenstange	Nm Ø 32= 0.2 Ø 40= 0.4 Ø 50= 1 Ø63= 1
Maximaler Drehwinkel an der Kolbenstange	Ø 32= 0.70° Ø 40= 0.75° Ø 50= 0.65° Ø63= 0.65°
Kräfte bei 6 bar für Einfahren/Ausfahren	Siehe ALLGEMEINE TECHNISCHE DATEN im Hauptkatalog Seite 1.1/05
Gewichte	Siehe ALLGEMEINE TECHNISCHE DATEN im Hauptkatalog Seite 1.1/06
	*) Für NON-STICK-SLIP - Zylinder ausschließlich mit ungeölter Druckluft. Diese Ausführung wird für Langsamlauf-Anwendungen empfohlen (Geschwindigkeit <0,2 m/s) .
	+ Empfohlene maximale Hübe; höhere Werte können zu Betriebsstörungen führen

KOMPONENTEN

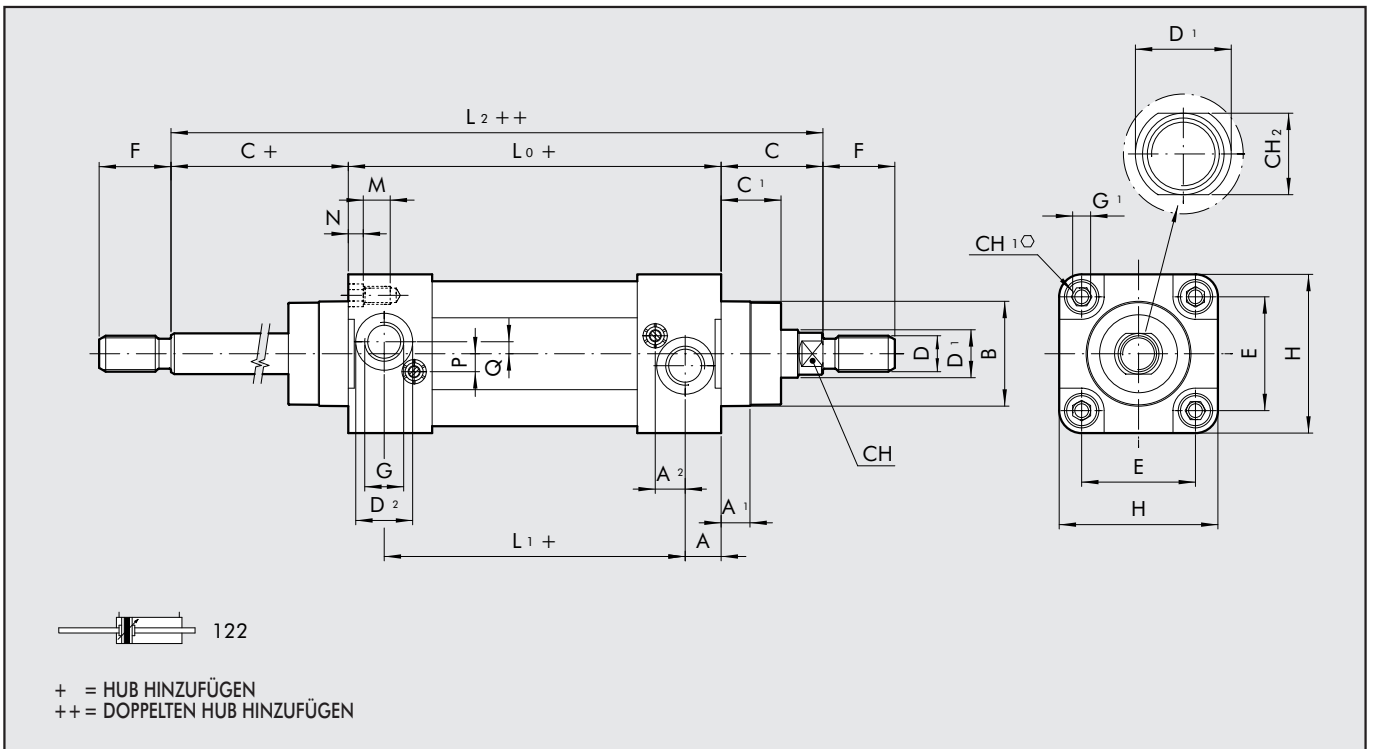
- ① KOLBENSTANGE: rostfreier Stahl
- ② DECKEL/BODEN: Aluminium-Druckguss
- ③ KOLBENSTANGENDICHTUNG: Polyurethan
- ④ FÜHRUNGSBUCHSE: Sinterbronze
- ⑤ GEHÄUSE: Aluminiumstrangpressprofil
- ⑥ KOLBENHÄLFTEN: selbstschmierendes Technopolymer mit integrierten Dämpfungszylindern
- ⑦ KOLBENDICHTUNG: Ø 32÷63 Polyurethan
- ⑧ MAGNET: kunststoffgebundener Ferrit
- ⑨ Statische O-RINGE: NBR
- ⑩ DÄMPFUNGSDICHTUNGEN: Polyurethan
- ⑪ DÄMPFUNGSDROSSEL: MS 58 mit Sicherungssystem gegen Herausfallen, wenn völlig geöffnet
- ⑫ SCHRAUBEN: selbstschneidene Montageschrauben



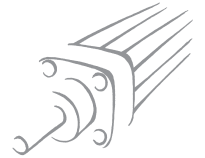
ABMESSUNGEN DER STANDARDAUSFÜHRUNGEN



ABMESSUNGEN DER AUSFÜHRUNG MIT DURCHGEHENDER KOLBENSTANGE



Ø	A	A ₁	A ₂	B	C	C ₁	CH	CH ₁	CH ₂	D	D ₁	D ₂	E	E ₁	F	G	G ₁	H	L	L ₀	L ₁	L ₂	M	N	P	Q
32	10	7	10	30	26	16	10	6	10	M10x1.25	12	15	32.5	5	22	G1/8	M6	47	120	94	74	146	9	4.5	6	4
40	12	9	10	35	30	20	13	6	13	M12x1.25	16	19	38	5	24	G1/4	M6	53	135	105	81	165	9	4.5	6	4
50	14	14	10	40	37	25	17	8	17	M16x1.5	20	19	46.5	5	32	G1/4	M8	65	143	106	78	180	12	5.5	6	6
63	16	14	10	45	37	25	17	8	17	M16x1.5	20	23	56.5	5	32	G3/8	M8	75	158	121	89	195	12	5.5	6	6



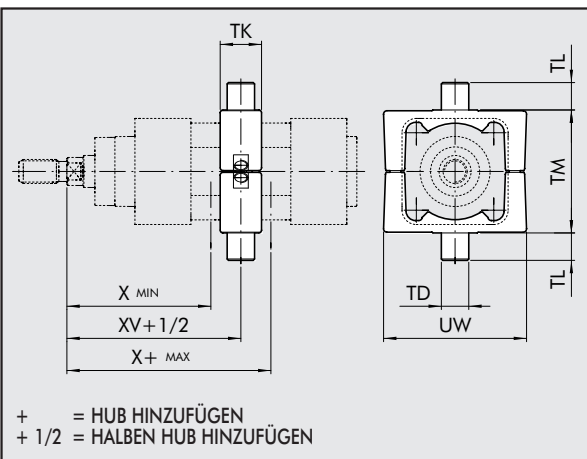
TYPENSCHLÜSSEL FÜR TWO-FLAT STANDARDAUSFÜHRUNGEN

ZYL	1	2	1	0	3	2	0	0	5	0	F	P
	TYP				DIA		HUB				KONFIGURATION	
120	doppeltwirkend			0 Standard	32		+ Ø32				F "TWO FLAT"	P Polyurethan-Dichtungen
	Dämpfung ohne Magnet			S ohne Magnet	40		Hub 0÷300 mm			Kolbenstange: AISI 303		
121	doppeltwirkend			▲G Non Stick-Slip	50		+ Ø40			Edelstahlmutter		
	Dämpfung mit Magnet				63		Hub 0÷400 mm					
122	durchgehende Kolbenstange (sonst wie 121)						+ Ø50÷Ø63					
							Hub 0÷500 mm					

+ Empfohlene maximale Hübe; höhere Werte können zu Betriebsstörungen führen
 ▲ Für Geschwindigkeiten unter 0,2 m/s, um das "Rucken" zu vermeiden. Ausschließlich mit ungeölter Druckluft betreiben!

ZUBEHÖR: BEFESTIGUNGEN

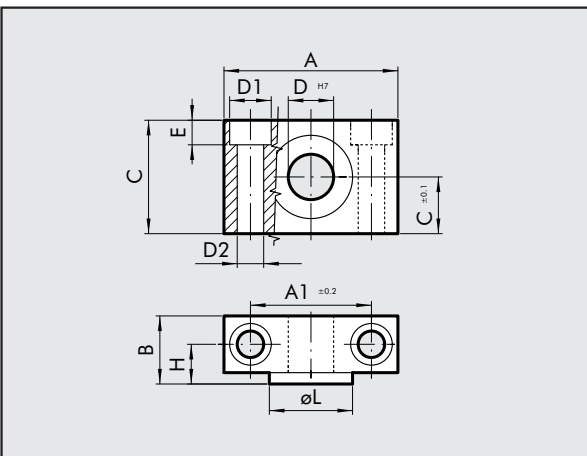
MITTELSCHWENKBESFESTIGUNG - EN



Bestellnummer	Ø	X _(min)	XV	X _(max)	TM	TL	TD _{e9}	TK	UW	Gewicht [g]
0950322007	32	63	73	83	50	12	12	22	65	170
0950402007	40	72	82.5	93	63	16	16	28	75	360
0950502007	50	83	90	97	75	16	16	28	95	580
0950632007	63	86.5	97.5	108.5	90	20	20	36	105	950

HINWEIS: Komplett mit 2 Stiftschrauben und 2 Bolzen

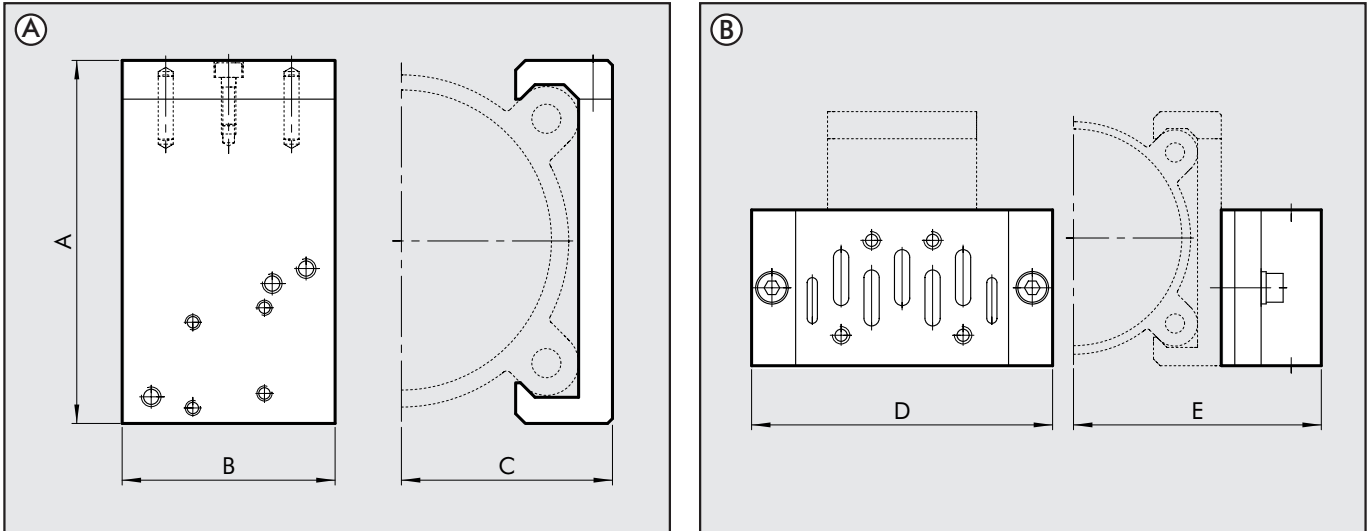
GEGENLAGER FÜR EN-BEFESTIGUNG - EL



Bestellnummer	Ø	A	A ₁	B	C	C ₁	D ₁	D ₂	D	E	H	ØL	Gewicht [g]
W0950322009	32	46	32	18	30	15	11	7	12	6.5	10.5	22	162
W0950402009	40	55	36	21	36	18	15	9	16	8.5	12	28	278
W0950402009	50	55	36	21	36	18	15	9	16	8.5	12	28	278
W0950632009	63	65	42	23	40	20	18	11	20	10.5	13	35	414

HINWEISE: Komplett mit 4 Sicherungsschrauben

VENTIL-ADAPTERPLATTE - KCV



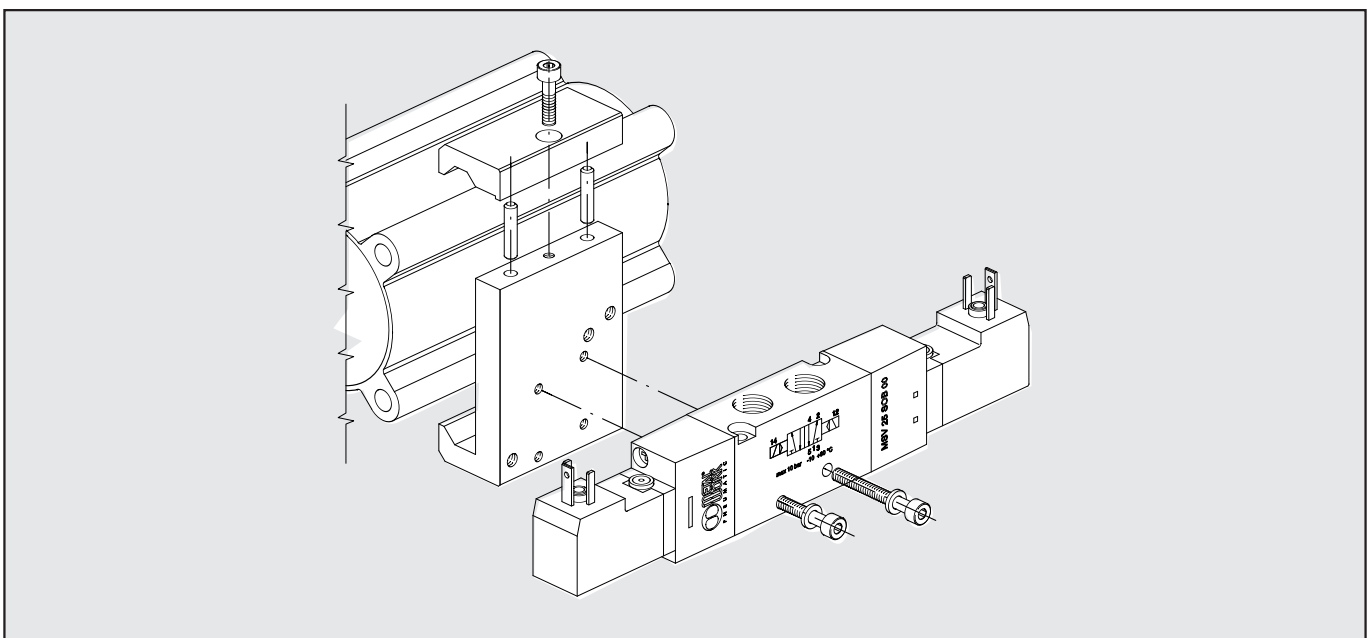
VENTILADAPTERPLATTE - ZYLINDER (Abb. A)

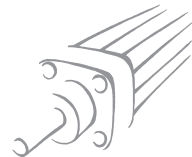
Bestellnummer	Ø	A	B	C	ISO 1		ISO 2		verwendbare Ventile	Gewicht [g]
					D	E	D	E		
0950322090	Ø 32	54	40	29.5	110	64.5	124	70.5	MACH 16 Reihe 70 1/8-1/4 ISO 1 - ISO 2	80
0950402090	Ø 40	59.5	40	32.2	110	67.2	124	73.2	MACH 16 Reihe 70 1/8-1/4 ISO 1 - ISO 2	86
0950502090	Ø 50	71.5	40	37	110	72	124	78	MACH 16 Reihe 70 1/8-1/4 ISO 1 - ISO 2	93
0950632090	Ø 63	81.5	40	42	110	77	124	83	MACH 16 Reihe 70 1/8-1/4 ISO 1 - ISO 2	101

BEFESTIGUNGSSATZ FÜR VENTILE

Bestellnummer	Ventilsatz	Inhalt	Gewicht [g]
0950002003	MACH 16	2 SECHSKANTSCHRAUBEN M3x25 mit SCHEIBE	4
0950002004	Reihe 70 1/8-1/4	2 SECHSKANTSCHRAUBEN M4x50 mit SCHEIBE	8
0950002006	Reihe 70 1/2	2 SECHSKANTSCHRAUBEN M5x50 mit SCHEIBE	20
0950002001	ISO 1	ADAPTER + ISO 1 GRUNDPLATTE (Seitenanschluss) + SCHRAUBEN + SCHEIBEN (Abb. B)	230
0950002002	ISO 2	ADAPTER + ISO 2 GRUNDPLATTE (Seitenanschluss) + SCHRAUBEN + SCHEIBEN (Abb. B)	350

VENTILBEFESTIGUNG AM ZYLINDER



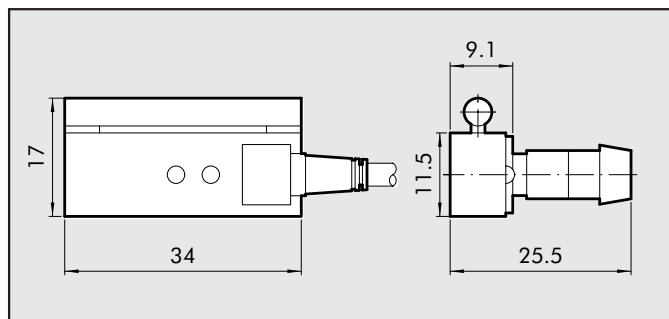


ZUBEHÖR: MAGNETSENSOREN

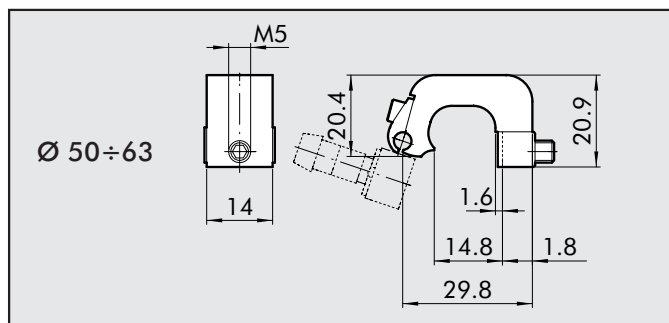
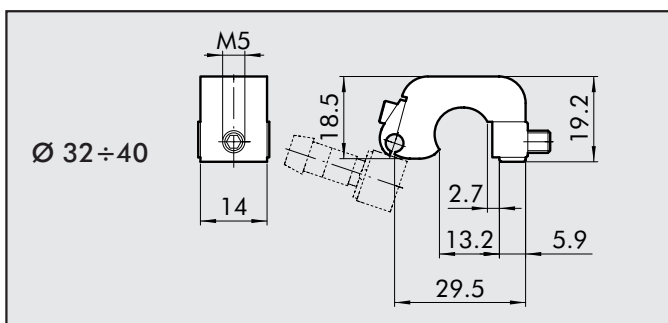
1

SENSOREN

Bestellnummer	Beschreibung
W0950000201	REED SENSOR DSM2-C525 HS
W0950000222	HALL SENSOR PNP DSM3-N225
W0950000232	HALL SENSOR NPN DSM3-M225



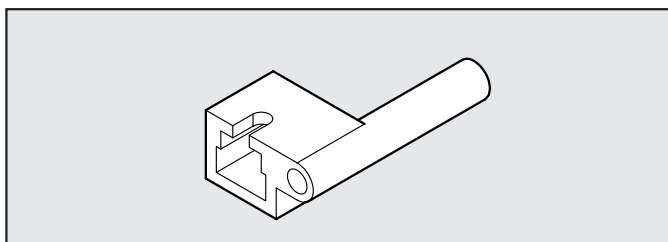
SENSORHALTER



Bestellnummer	Beschreibung
W0950000711	HALTER D.32 DST 80

Bestellnummer	Beschreibung
W0950000712	HALTER D.50 DST 81

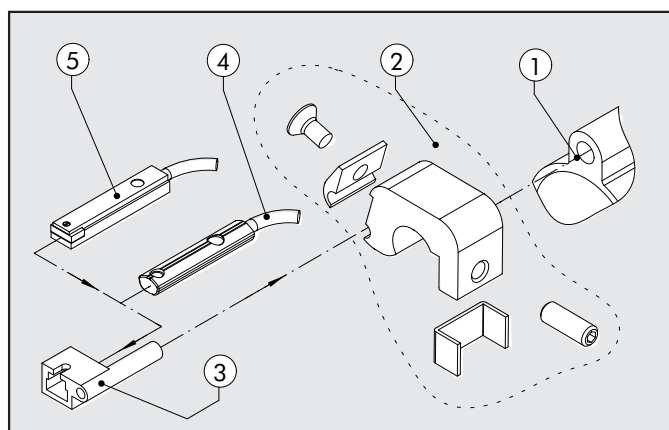
ADAPTER



Bestellnummer	Beschreibung
W0950001001	ADAPTER DSS005 FÜR KLAMPE DST/ST

MONTAGEHINWEIS

- ① Profilrohr Standardzylinder
- ② Sensorhalter DST (Ø32 - 125)
- ③ Adapter
- ④ Sensor oval, von oben einlegbar
- ⑤ Sensor STD



ZYLINDER REIHE ISO 15552 (zuvor ISO 6431) Ø 32 ÷ 63 mm TYP "A" MIT T-NUT TWO FLAT

Diese Zylinderversion ist geeignet, um Werkstücke an der Kolbenstange in einer bestimmten Position zu halten und Drehmomente in gewissen Grenzen aufzunehmen. Zylinder des Types "A" haben ein Gehäuse mit Nuten für versenkbare Sensoren. Die Kolbenstange des TWO FLAT hat zwei gegenüberliegende ebene Flächen und ist generell aus rostfreiem Stahl. Der Deckel des Zylinders hat eine speziell geformte Buchse aus Sinterbronze und verhindert damit die Drehung um die Längsachse. Eine spezielle Polyurethandichtung sichert hohe Dichtheit und verhindert die Ansammlung von Schmutz. Diese technische Lösung ist vergleichsweise zuverlässiger als die Abdichtung quadratischer oder sechseckiger Kolbenstangen. Diese Zylinder entsprechen den Standards ISO15552. Sie sind in einigen Ausführungsarten und mit einer Vielzahl von Befestigungen verfügbar:

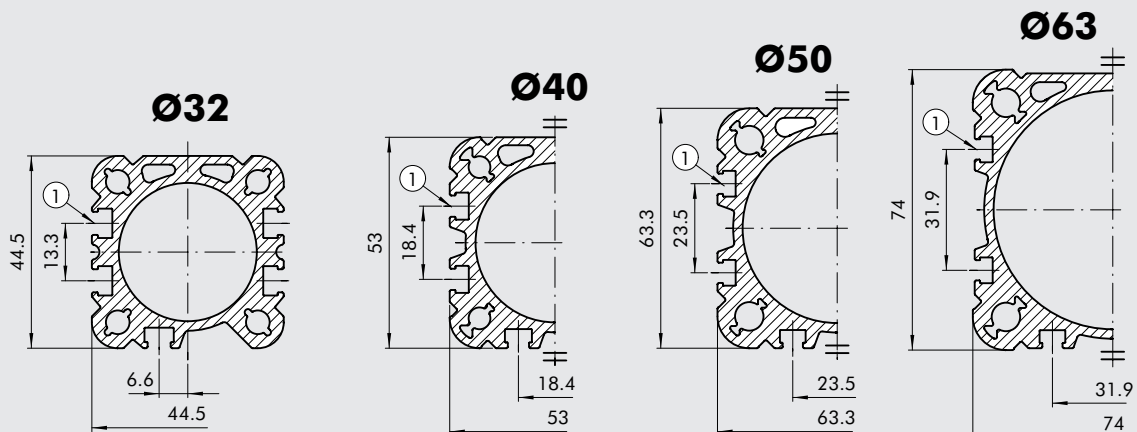


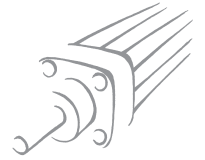
- mit oder ohne Magnet
- doppeltwirkend mit einseitiger Kolbenstange
- doppeltwirkend mit durchgehender Kolbenstange - nur eine Kolbenstange ist TWO FLAT, die andere ist zylindrisch
- Befestigungen als Zubehör

TECHNISCHE DATEN	POLYURETHAN-DICHTUNGEN			
Arbeitsdruck	max 10 bar (max 1 MPa - 145 psi)			
Temperaturbereich	-20 ÷ +80 (Zylinder ohne Magnet) -20 ÷ +70 (Zylinder mit Magnet)			
Medium	Gefilterte Druckluft mit oder ohne Ölung. Wenn geölt, dann kontinuierlich.			
Durchmesser	Ø 32 ; Ø 40 ; Ø 50 ; Ø 63			
Aufbau	Deckel und Boden mit selbstschneidenden Schrauben			
Hublängen, maximal +	Ø 32= 300 Ø 40= 400 Ø 50= 500 Ø63= 500			
Ausführungen	Doppeltwirkend, einseitige oder durchgehende Kolbenstange, einstellbare Dämpfung, Non-stick-slip*			
Magnete zur Positionserfassung	Alle Ausführungen mit Magnet - ohne Magnet auf Anfrage			
Losbrechdruck	Ø 32= 0.4	Ø 40= 0.4	Ø 50= 0.3	Ø63= 0.3
Drehmoment an der Kolbenstange, maximal	Ø 32= 0.2	Ø 40= 0.4	Ø 50= 1	Ø63= 1
Winkelabweichung an der Kolbenstange, maximal	Ø 32= 0.70°	Ø 40= 0.75°	Ø 50= 0.65°	Ø63= 0.65°
Kräfte bei 6 bar für Ausfahren/Einfahren	Siehe ALLGEMEINE TECHNISCHE DATEN im Hauptkatalog Seite 1.1/05			
Gewichte	Siehe ALLGEMEINE TECHNISCHE DATEN im Hauptkatalog Seite 1.1/06			
*) Für NON-STICK-SLIP - Zylinder ausschließlich mit ungeölter Druckluft.				
Diese Ausführung wird für Langsamlauf-Anwendungen empfohlen (Geschwindigkeit <0,2 m/s).				
+ Empfohlene maximale Hübe; höhere Werte können zu Betriebsstörungen führen				

QUERSCHNITT DES GEHÄUSES

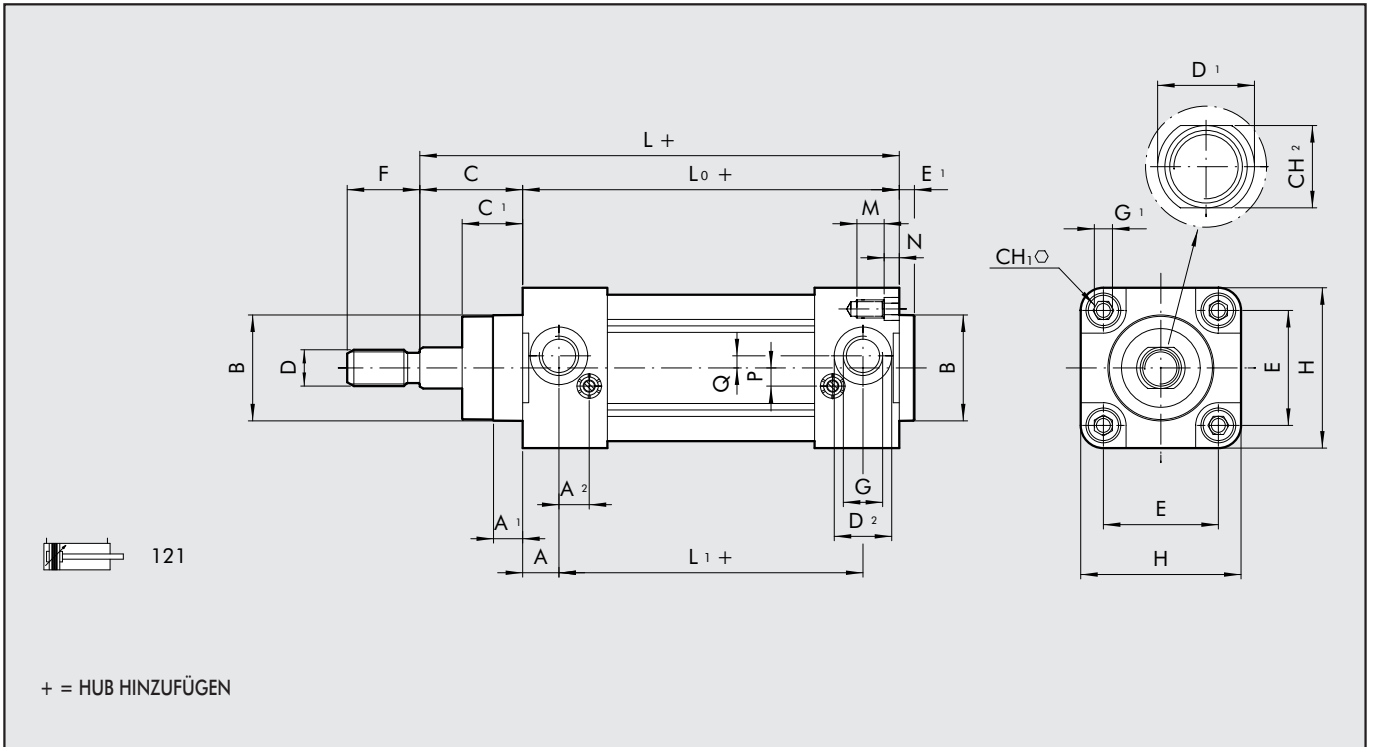
① NUTEN FÜR EINSETZBARE SENSOREN



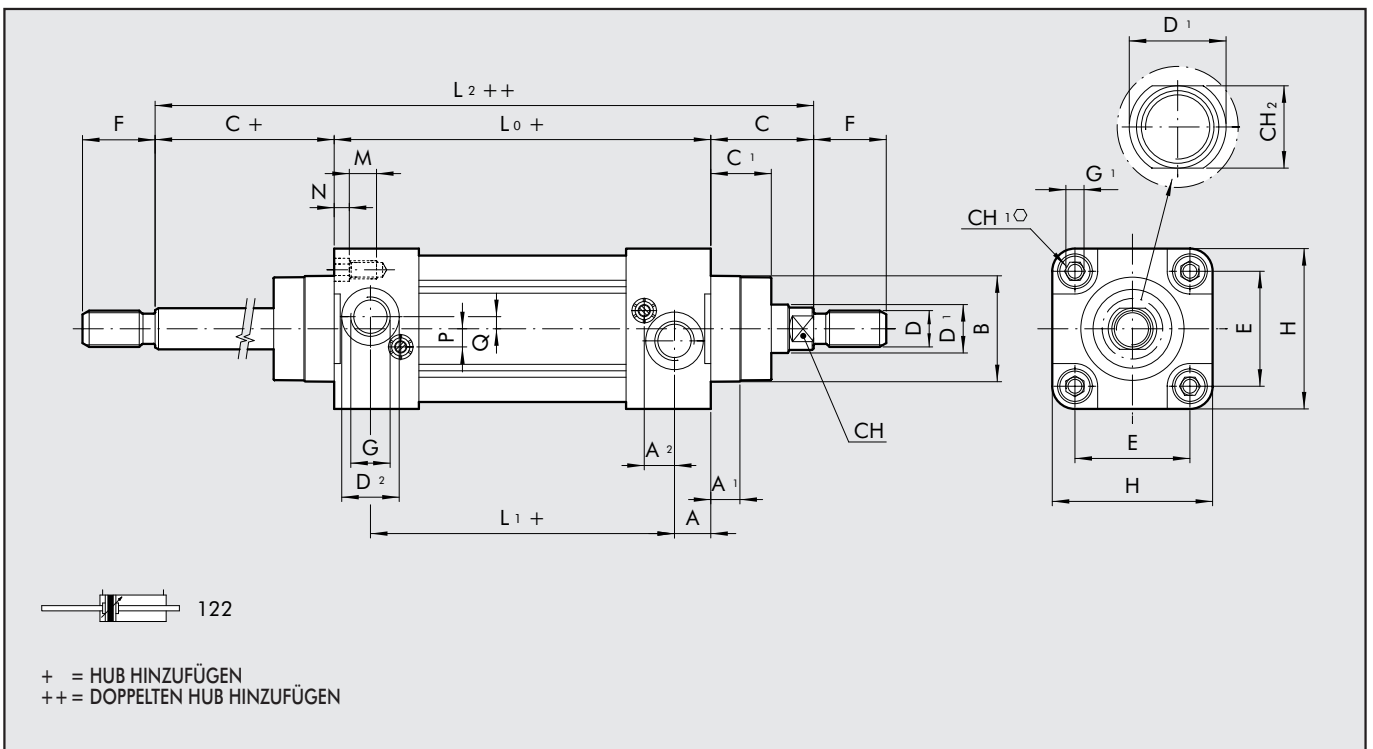


ABMESSUNGEN DER STANDARDAUSFÜHRUNGEN

1



ABMESSUNGEN DER AUSFÜHRUNGEN MIT DURCHGEHENDER KOLBENSTANGE



Ø.	A	A ₁	A ₂	B	C	C ₁	CH	CH ₁	CH ₂	D	D ₁	D ₂	E	E ₁	F	G	G ₁	H	L	L ₀	L ₁	L ₂	M	N	P	Q
32	10	7	10	30	26	16	10	6	10	M10x1.25	12	15	32.5	5	22	G1/8	M6	47	120	94	74	146	9	4.5	6	4
40	12	9	10	35	30	20	13	6	13	M12x1.25	16	19	38	5	24	G1/4	M6	53	135	105	81	165	9	4.5	6	4
50	14	14	10	40	37	25	17	8	17	M16x1.5	20	19	46.5	5	32	G1/4	M8	65	143	106	78	180	12	5.5	6	6
63	16	14	10	45	37	25	17	8	17	M16x1.5	20	23	56.5	5	32	G3/8	M8	75	158	121	89	195	12	5.5	6	6

TYPENSCHLÜSSEL FÜR ZYLINDER ISO 15552 TYP "A", MIT T-NUT, TWO FLAT

ZYL	1	2	1	A	3	2	0	0	5	0	F	P
	TYP				DIA	HUB			KONFIGURATION			
121	doppeltwirkend, mit einstellbarer Dämpfung			A Standard	32	Ø32 Hub 0÷300 mm			F TWO FLAT Kolbenstange aus AISI 303, Edelstahlmutter			P Polyurethan-Dichtungen
122	durchgehende Kolbenstange, mit einstellbarer Dämpfung			▲ B Non-Stick-Slip C ohne Magnet	40 50 63	Ø40 Hub 0÷400 mm Ø50÷Ø63 Hub 0÷500 mm						

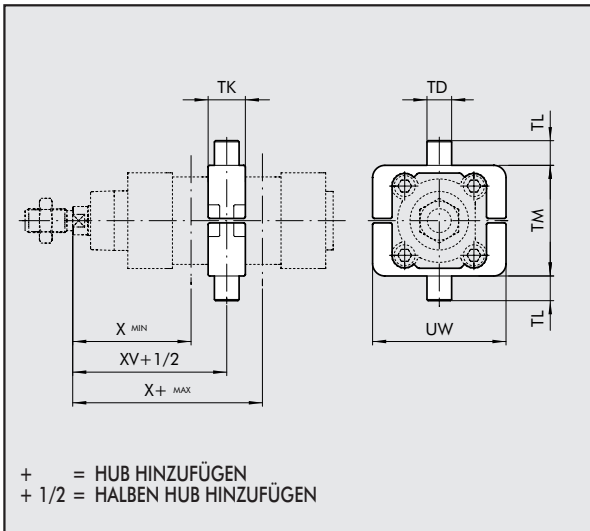
✚ Empfohlene maximale Hübe; höhere Werte können zu Betriebsstörungen führen

▲ Für Geschwindigkeiten unter 0,2 m/s, um das "Rucken" zu vermeiden. Ausschließlich mit ungeölter Druckluft betreiben!

ZUBEHÖR: BEFESTIGUNGEN

MITTELSCHWENKBEFESTIGUNG TYP EN

Bestellnummer Ø X_(min) XV X_(max) TM TL TD_{e9} TK UW Gewicht [g]

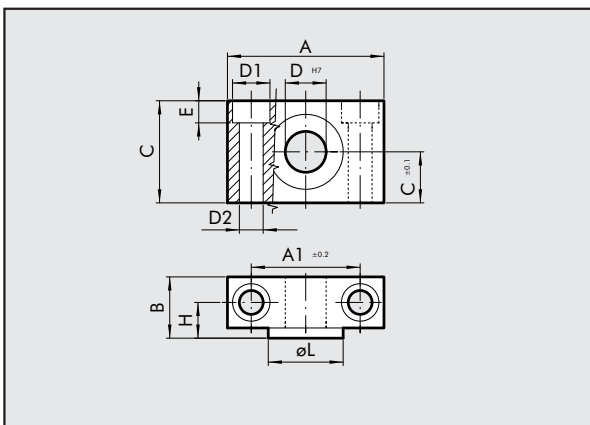


0950322107	32	63	73	83	50	12	12	22	65	170
0950402107	40	72	82.5	93	63	16	16	28	75	360
0950502107	50	83	90	97	75	16	16	28	95	580
0950632107	63	86.5	97.5	108.5	90	20	20	36	105	950

HINWEIS: Komplett mit 4 Stiftschrauben, 2 Bolzen

GEGENLAGER FÜR TYP EN = TYP EL

Bestellnummer Ø A A₁ B C C₁ D₁ D₂ D E H ØL Gewicht [g]



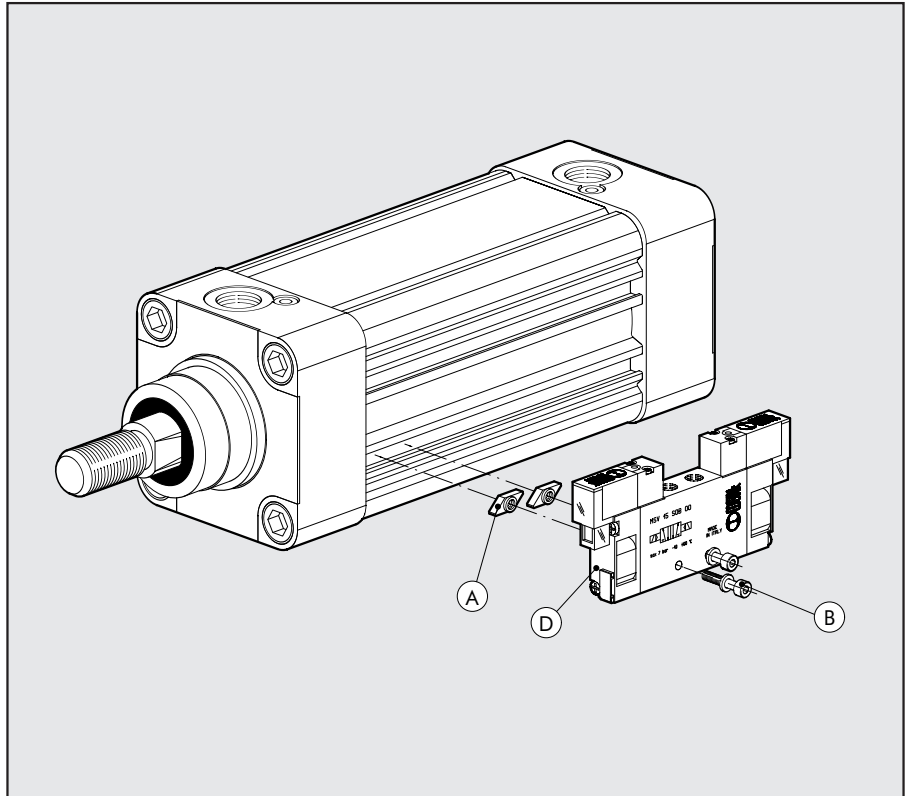
W0950322009	32	46	32	18	30	15	11	7	12	6.5	10.5	22	162
W0950402009	40	55	36	21	36	18	15	9	16	8.5	12	28	278
W0950402009	50	55	36	21	36	18	15	9	16	8.5	12	28	278
W0950632009	63	65	42	23	40	20	18	11	20	10.5	13	35	414

HINWEIS: Komplett mit 4 Sicherungsschrauben

VENTILMONTAGE AM ZYLINDER

Mit diesem Zylindertyp können die Ventile (D) bei Nutzung der T-Sensornuten direkt, ohne Zwischenadapter montiert werden. Dies wird mit den speziellen Platten (A), die es mit M3- und M4-Gewinde gibt, möglich. Gewindegröße, Art und Menge der erforderlichen Schrauben sind in der Tabelle unten aufgeführt.

Für ISO 1- und ISO 2-Ventile werden die speziellen Platten (A) und die Schrauben (B) (Bestellnummern in der Tabelle) verwendet.

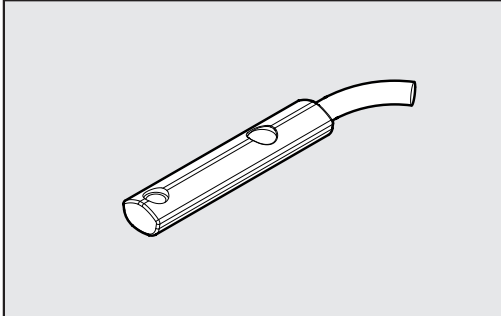


Ventiltyp zur Montage (D)	M3-Befestigungsplatte (A) Nr. 0950003002	M4-Befestigungsplatte (A) Nr. 0950003001	Schrauben (B) für die Zylindermontage (eine pro Platte A)	Scheiben (B) (eine pro Schraube)	Ventilmontagesatz
MACH 11	2 Stück	–	M3x16 UNI 5931 (DIN 912)	A3.2 UNI 1751 (DIN 127A)	–
SERIE 70 1/8	–	2 Stück	M4x25 UNI 5931 (DIN 912)	–	–
SERIE 70 1/4	–	2 Stück	M4x30 UNI 5931 (DIN 912)	A4.3 UNI 1751 (DIN 127A)	–
SERIE 70 1/2	–	2 Stück	M4x45 UNI 5931 (DIN 912)	A4.3 UNI 1751 (DIN 127A)	–
ISO 1	–	2 Stück	M4x8 UNI 7688 (DIN 965A)	–	0950002001
ISO 2	–	2 Stück	M4x8 UNI 7688 (DIN 965A)	–	0950002002

ANMERKUNGEN

ZUBEHÖR: SENSOREN

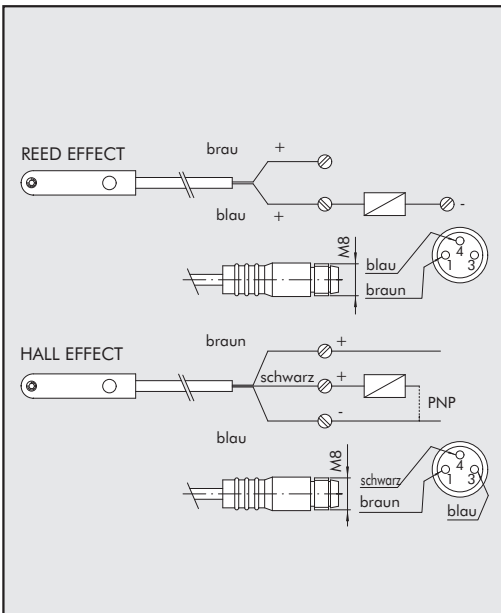
SENSOREN FÜR DIE T-NUT



Bestellnummer	Beschreibung
W0952025390	HALL SENSOR, PNP, 2,5m Kabel
W0952029394	HALL SENSOR, PNP, 300 mm Kabel, M8-Stecker
W0952022180	REED SENSOR, Schließer, 2,5m Kabel
W0952028184	REED SENSOR, Schließer, 300 mm Kabel, M8-Stecker
W0952125556	HALL SENSOR PNP, 2m Kabel - ATEX

Diese Art von Sensoren kann von oben in die Nut eingesetzt werden, d.h. die Zylinderendkappen brauchen keine durchgehenden Nuten.

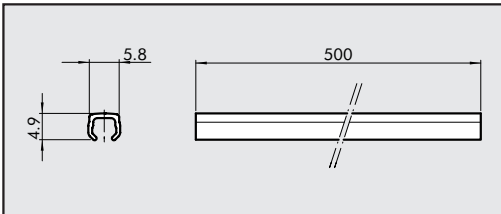
SCHALTSCHHEMA



TECHNISCHE DATEN

	Reed		ATEX	
	Schließ	Hall-Effekt	Schließ	Hall-Effekt
Schaltfunktion	Schließer	Schließer	Schließer	Schließer
Polarität	-	PNP	-	PNP
Betriebsspannung (U _b)	V 10 ÷ 30 AC/DC	10 ÷ 30 DC	V 18 ÷ 30 DC	18 ÷ 30 DC
Schaltleistung, maximal	W 3 (Spitzen bis =6)	3	W ≤ 1.7	≤ 1.7
Spannungsabweichung	-	≤ 10% von U _b	≤ 10% von U _b	≤ 10% von U _b
Spannungsabfall	-	≤ 2	≤ 2.2	≤ 2.2
Stromaufnahme	V -	≤ 10	≤ 10	≤ 10
Schaltstrom, maximal	mA ≤ 100	≤ 100	≤ 70	≤ 70
Schalzhäufigkeit	Hz ≤ 400	≤ 5000	1000	1000
Kurzschlusschutz	-	JA	JA	JA
Überspannungsschutz	-	JA	JA	JA
Verpolungsschutz	-	JA	JA	JA
Elektromagnetische Verträglichkeit	EMC EN 60 947-5-2	EN 60 947-5-2	EN 60 947-5-2	EN 60 947-5-2
LED Anzeige	Gelb	Gelb	Gelb	Gelb
Ansprechwert, magnetisch	mt 2,8 mT ±25%	2,8 mT ±25%	2.6	2.6
Wiederholbarkeit	≤ 0,1 mT	≤ 0,1 mT	≤ 0,1 (U _b + ta fix)	≤ 0,1 (U _b + ta fix)
Schutzart (EN 60529)	IP 67	IP 67	IP 68, IP 69K	IP 68, IP 69K
Stoß- und Schwingungsfestigkeit	30 g, 11 ms, 10÷55 Hz, 1mm	30 g, 11 ms, 10÷55 Hz, 1mm	30 g, 11 ms, 10÷55 Hz, 1mm	30 g, 11 ms, 10÷55 Hz, 1mm
Temperaturbereich	°C -25 ÷ +75	-25 ÷ +75	-20 ÷ +45	-20 ÷ +45
Gehäusematerial	PA66 + PA6I/6T	PA66 + PA6I/6T	PA	PA
Anschlusskabel 2,5m	PVC; 2 x 0,12 mm ²	PVC; 3 x 0,14 mm ²	PVC; 3 x 0,12 mm ²	PVC; 3 x 0,12 mm ²
Anschlusskabel an Stecker M8x1	Polyurethan; 2 x 0,14 mm ²	Polyurethan; 3 x 0,14 mm ²	-	-
Anzahl der Leiter	2	3	3	3

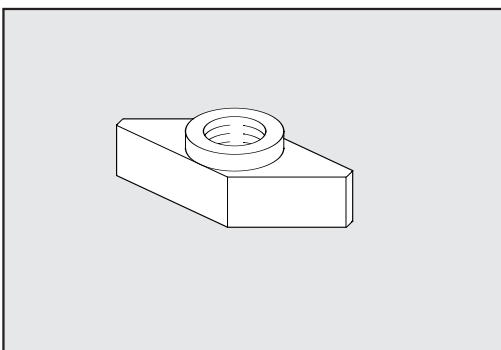
ABDECKSCHIEBE FÜR DIE T-NUT



Bestellnummer	Beschreibung
W0950000160	ABDECKBAND 500 mm

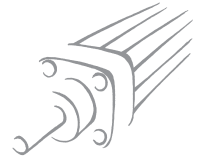
HINWEIS: Die Bestellnummer entspricht 1 Stück.

NUTEN FÜR EINSETZBARE SENSOREN



Bestellnummer	Beschreibung	Gewicht [g]
0950003001	GEWINDEPLATTE M4 FÜR T-NUT	1
0950003002	GEWINDEPLATTE M3 FÜR T-NUT	1

HINWEIS: Einzeln verpackt

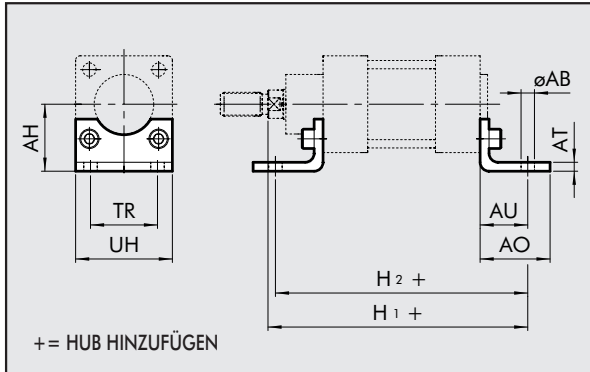


ZUBEHÖR ISO 15552 STANDARD UND TYPE "A" TWO-FLAT: BEFESTIGUNGEN

1

FUSSWINKEL - TYP A

Bestellnummer Ø Ø AB AH AO AT AU TR UH H₁ H₂ Gewicht [g]

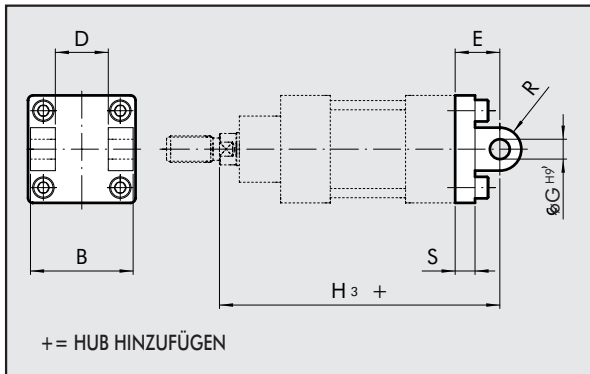


W0950322001	32	7	32	35	4	24	32	45	144	142	76
W0950402001	40	9	36	43	4	28	36	52	163	161	100
W0950502001	50	9	45	47	4	32	45	65	175	170	162
W0950632001	63	9	50	47	6	32	50	75	190	185	266

HINWEIS: Einzeln verpackt mit 2 Schrauben

SCHWENKGABELBEFESTIGUNG - TYP B

Bestellnummer Ø B D E Ø G H₃ R S Gewicht [g]

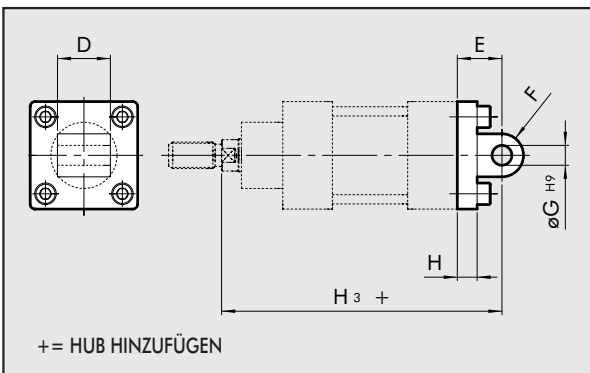


W0950322003	32	45	26	22	10	142	11	10	116
W0950402003	40	52	28	25	12	160	13	10	160
W0950502003	50	60	32	27	12	170	13	12	252
W0950632003	63	70	40	32	16	190	17	12	394

HINWEIS: Komplett mit 4 Schrauben, 4 Scheiben, 2 Sprengringen, 1 Bolzen.

SCHWENKAUGENBEFESTIGUNG - TYP BA

Bestellnummer Ø D E F Ø G H H₃ Gewicht [g]

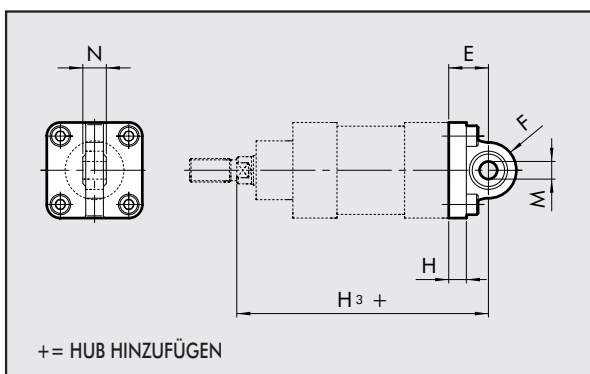


W0950322004	32	26	22	11	10	10	142	94
W0950402004	40	28	25	13	12	10	160	124
W0950502004	50	32	27	13	12	12	170	220
W0950632004	63	40	32	17	16	12	190	316

HINWEIS: Komplett mit 4 Schrauben und 4 Scheiben

SPHÄRISCHE SCHWENKBEFESTIGUNG - TYP BAS

Bestellnummer Ø E F H H₃ M N Gewicht [g]

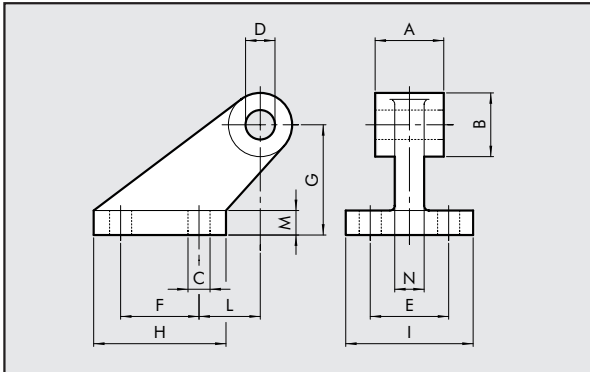


W0950322006	32	22	16	10	142	10	14	106
W0950402006	40	25	19	10	160	12	16	142
W0950502006	50	27	19	12	170	12	16	236
W0950632006	63	32	24	12	190	16	21	336

HINWEIS: Komplett mit 4 Schrauben und 4 Scheiben

CETOP GEGENLAGER (FÜR B) - TYP GL

Bestellnummer Ø A B C D E F G H I L M N Gewicht [g]

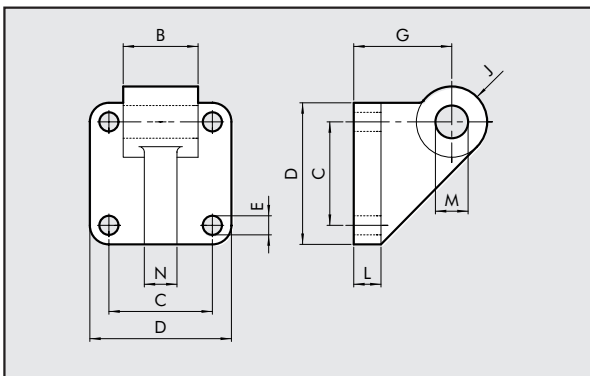


W0950322008	32	26	19	7	10	25	20	32	37	41	18	8	10	96
W0950402008	40	28	26	9	12	32	32	45	54	52	25	10	12	216
W0950502008	50	32	26	9	12	32	32	45	54	52	25	10	12	212
W0950632008	63	40	33	11	16	40	50	63	75	63	32	12	15	440

HINWEIS: Komplett mit 4 Schrauben und 4 Scheiben.

ISO GEGENLAGER (FÜR B) - GS

Bestellnummer Ø B C D E G J L M N Gewicht [g]

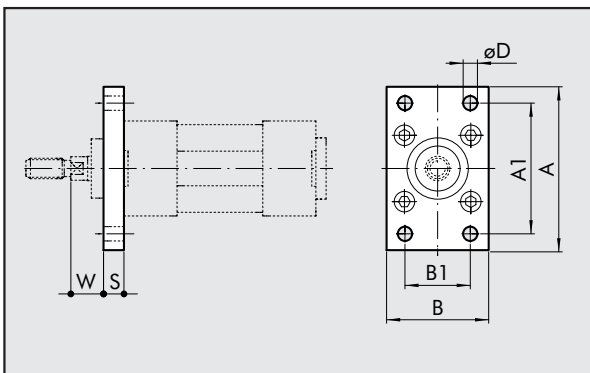


W0950322108	32	25.5	32.5	45	7	32	11	10	10	10	10	106
W0950402108	40	27.5	38	52	7	36	13	10	12	12	12	138
W0950502108	50	31.5	46.5	65	9	45	13	12	12	12	12	252
W0950632108	63	39.5	56.5	75	9	50	17	12	16	15	15	350

HINWEIS: Komplett mit 4 Schrauben und 4 Scheiben.

FRONTFLANSCH - TYP C

Bestellnummer Ø A₁ A B S B₁ ØD₄ W Gewicht [g]

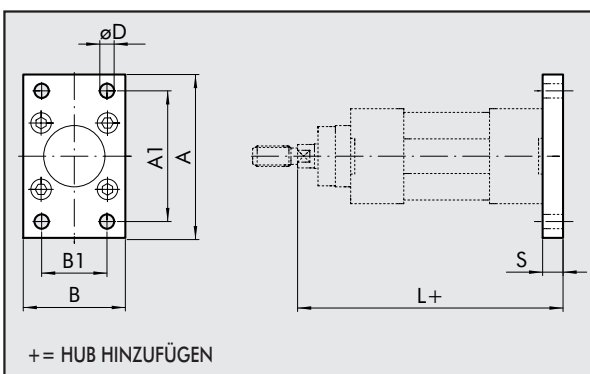


W0950322002	32	64	80	50	10	32	7	16	246
W0950402002	40	72	90	55	10	36	9	20	290
W0950502002	50	90	110	65	12	45	9	25	522
W0950632002	63	100	120	75	12	50	9	25	670

HINWEIS: Komplett mit 4 Schrauben

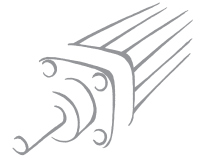
BODENFLANSCH - TYP C

Bestellnummer Ø A₁ A B S B₁ ØD₄ L+corsa Gewicht [g]



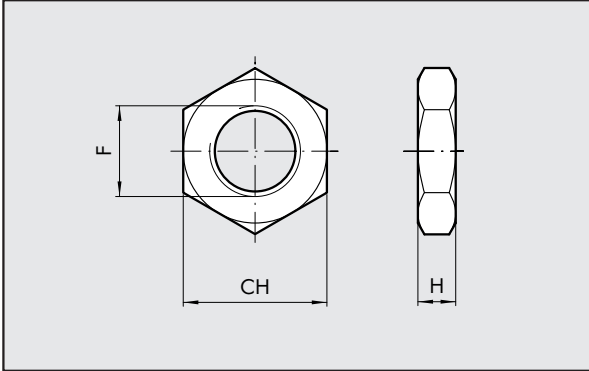
W0950322002	32	64	80	50	10	32	7	130	246
W0950402002	40	72	90	55	10	36	9	145	290
W0950502002	50	90	110	65	12	45	9	155	522
W0950632002	63	100	120	75	12	50	9	170	670

HINWEIS: Geliefert mit 4 Schrauben.



KOLBENSTANGENMUTTER - TYP S

Bestellnummer Ø F H CH Gewicht [g]

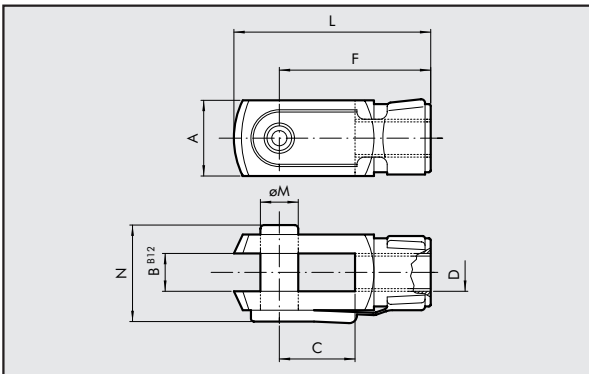


0950322010	32	M10x1.25	6	17	6
0950402010	40	M12x1.25	7	19	12
0950502010	50/63	M16x1.5	8	24	20

HINWEIS: Einzeln verpackt

GABELKOPF - TYP GK-M

Bestellnummer Ø Ø M C B A L F D N Gewicht [g]

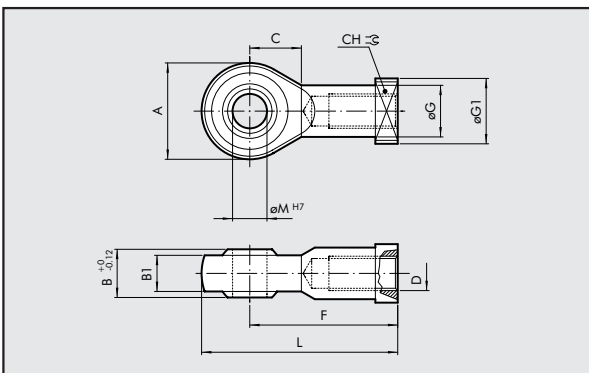


W0950322020	32	10	20	10	20	52	40	M10x1.25	26	92
W0950402020	40	12	24	12	24	62	48	M12x1.25	32	148
W0950502020	50	16	32	16	32	83	64	M16x1.5	40	340
W0950502020	63	16	32	16	32	83	64	M16x1.5	40	340

HINWEIS: Einzeln verpackt

GELENKAUGE - TYP GA-M

Bestellnummer Ø Ø M C B₁ B A L F D Ø G CH Ø G1 Gewicht [g]

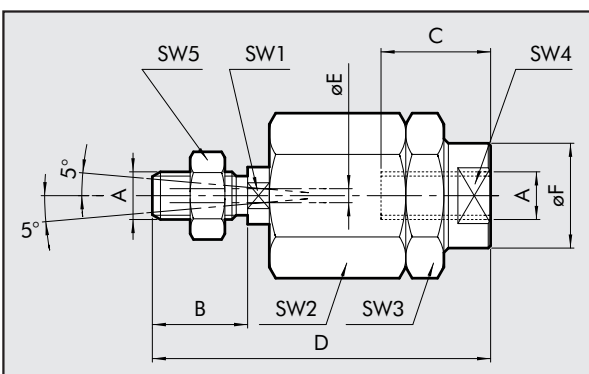


W0950322025	32	10	15	10.5	14	28	57	43	M10x1.25	15	17	19	78
W0950402025	40	12	17	12	16	32	66	50	M12x1.25	17.5	19	19	116
W0950502025	50	16	22	15	21	42	85	64	M16x1.5	22	22	22	226
W0950502025	63	16	22	15	21	42	85	64	M16x1.5	22	22	22	226

HINWEIS: Einzeln verpackt

AUSGLEICHKUPPLUNG - TYP GA-K

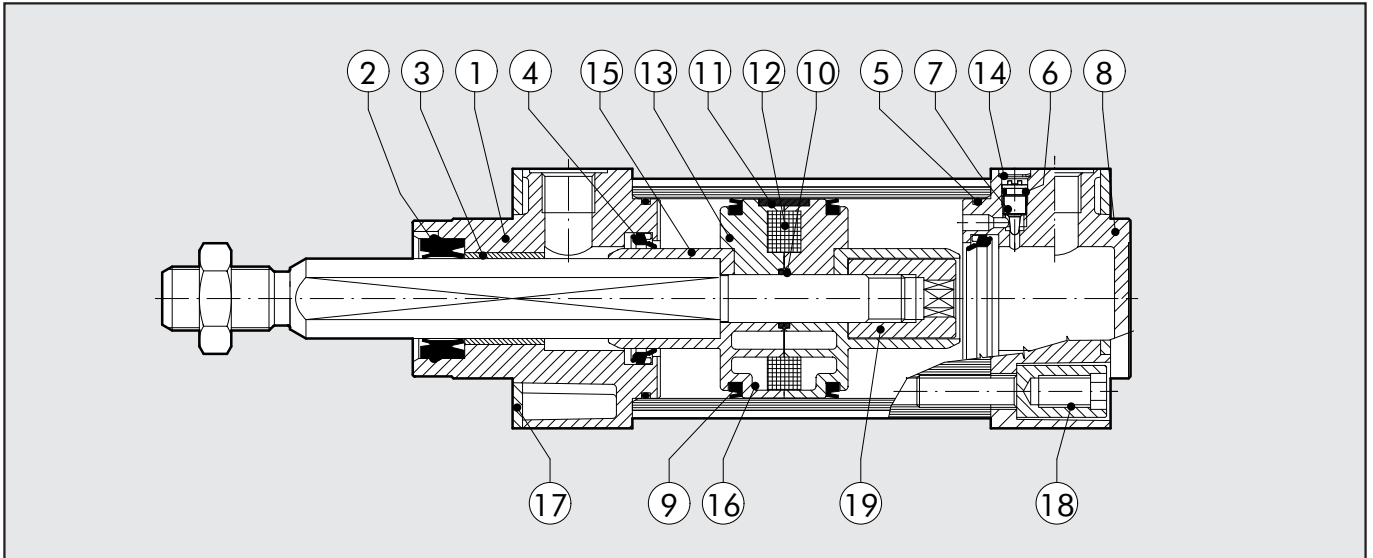
Bestellnummer Ø A B C D Ø F Ø E SW₁ SW₂ SW₃ SW₄ SW₅ Gewicht [g]



W0950322030	32	M10x1.25	20	20	71	22	4	12	30	30	19	17	216
W0950402030	40	M12x1.25	24	20	75	22	4	12	30	30	19	19	220
W0950502030	50	M16x1.5	32	32	103	32	4	20	41	41	30	24	620
W0950502030	63	M16x1.5	32	32	103	32	4	20	41	41	30	24	620

HINWEIS: Einzeln verpackt

ERSATZTEILE FÜR ZYLINDER ISO 1552 - TWO FLAT STANDARD UND TYP "A"



Typ	Position	Durchmesser	Bestellnummer
Kompletter Dichtsatz in Polyurethan	2-4-5-6-9-10	Ø 32÷63	009 ... 0101F
Kompletter Deckelsatz Polyurethan	1-2-3-4-5-6-7-14-17-18	Ø 32÷63	009 ... 0110F
Kompletter Bodensatz Polyurethan	4-5-6-7-8-14-17-18	Ø 32÷63	009 ... 0111
Kompletter Kolbensatz Polyurethan	9-10-16-19	Ø 32÷63	009 ... 0604
Kompletter Deckel-Boden-Kolbensatz PU	1-2-3-4-5-6-7-8-9-10-14-16-17-18	Ø 32÷63	009 ... 0704F
Magnet	12	Ø 32÷63	009 ... 0800