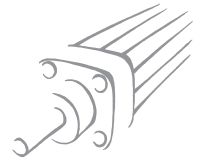


INTEGRIERTE HYDRAULISCHE BREMSE



Die integrierte hydraulische Bremse besteht aus einem pneumatischen Zylinder als Aktor und einem hydraulischen System, das als Bremse arbeitet.

Die Abmessungen des pneumatischen Zylinders (DIA = 63) entsprechen ISO 15552.

Der hydraulische Kreislauf besteht aus einem Bremsflüssigkeitstank und ein oder zwei Drosselventilen. Es können ein oder zwei SKIP- oder STOP-Ventile (NO oder NC) für das Aus- oder Einfahren des Kolbens zusätzlich montiert werden.

Grundlegende Eigenschaft dieser Einrichtung ist es, dass die Bewegungskraft und die Bremskraft auf einer Achse wirken. So erzeugen diese keine unerwünschten Biegemomente an der Kolbenstange und äußeren Anbauten. Durch diese Konstruktion ist die Bremse sehr kompakt und hat verkleinerte Abmessungen gegenüber den externen hydraulischen Bremsen. Nach bestimmten Betriebszeiten muss das Öl in der Bremse nachgefüllt werden. Dies wird durch die Minimum-Marke am Ölmesstab angezeigt. Wenn die Kolbenstange ganz ausgefahren ist, darf die Minimum-Marke nicht weniger als 8-10 mm von der Kappe entfernt sein.

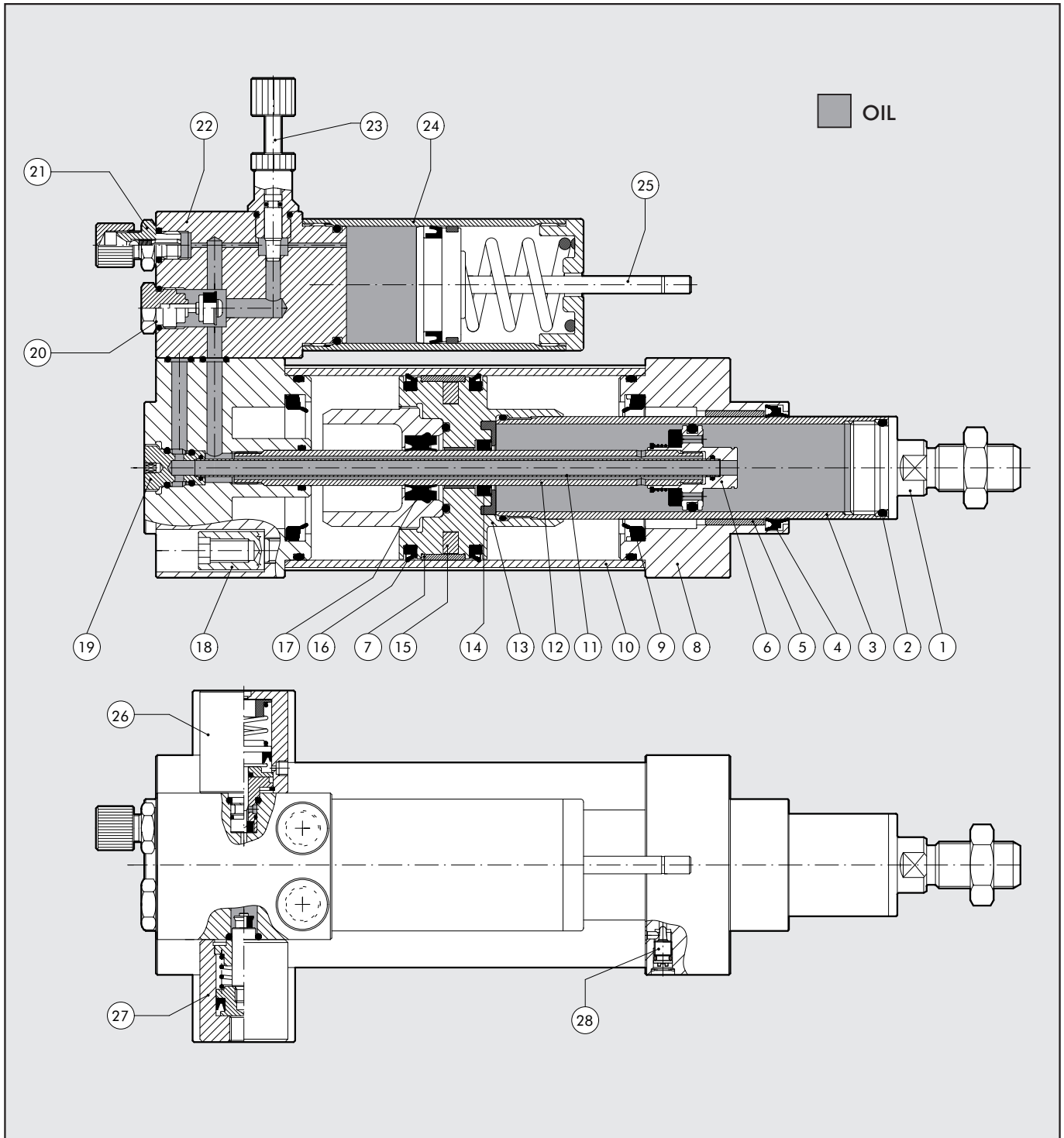
Es ist Comlube DEXRON ATF Hydrauliköl oder ein anderes kompatibles Produkt zu verwenden. Während der ersten Arbeitszyklen wird überschüssiges Öl durch eine Öffnung im Tank ausgestoßen.



TECHNISCHE DATEN

Dichtungen		NBR-POLYURETHAN	
Arbeitsdruck	bar	1 ÷ 8	
	MPa	0.1 ÷ 0.8	
	psi	14.5 ÷ 116	
Arbeitsdruck des NC-Ventiles	bar	3 ÷ 8	
	MPa	0.3 ÷ 0.8	
	psi	43.5 ÷ 116	
Temperaturbereich	°C	-10 ÷ +70	
	°F	14 ÷ 156	
Medium des pneumatischen Kreises		Gefilterte, geölte oder ungeölte Druckluft	
Medium des hydraulischen Kreises		DEXRON ATF (Comlube). Die Liste der kompatiblen Öle siehe unter www.metalwork.it	
Kolbendurchmesser des Pneumatikzylinders	mm	63	
Kraft - ausfahrend bei 6 bar	N	1725	
Kraft - einfahrend bei 6 bar	N	1150	
Geschwindigkeiten: bei 6 bar und 20°C	mit Stelldrossel	mm/min	30 ÷ 7.000
	mit Drossel und NO STOP-Ventil	mm/min	30 ÷ 6.000
	mit Drossel und NC STOP-Ventil	mm/min	30 ÷ 4.500
	mit Drossel und NO SKIP-Ventil	mm/min	30 ÷ 6.000
	mit Drossel und NC SKIP-Ventil	mm/min	30 ÷ 5.000
	mit Drossel und NO STOP+SKIP-Ventilen	mm/min	30 ÷ 5.000
	mit Drossel und NC STOP+SKIP-Ventilen	mm/min	30 ÷ 4.000
	ungedrosselt (schneller Rücklauf)	mm/min	30.000
Standardhübe	mm	(Geschwindigkeiten gemessen bei 500 mm Hub und bei Schlauch 10 mm ø) 50, 100, 150, 200, 250, 300, 350, 400, 450, 500 Andere Sonderhublängen bis maximal 500 mm auf Anfrage!	
Ventilkombinationen		Kolben aus- oder einfahrend oder in beide Richtungen (dual) Folgende Ventilkombinationen können auf jeder Einheit montiert werden: NO STOP, NC STOP, NO SKIP, NC SKIP, DUAL NO STOP, DUAL NC STOP, DUAL NO SKIP, DUAL NC SKIP, NO STOP+NC STOP, NO SKIP+NC SKIP, NO STOP+NO SKIP, NC STOP+NC SKIP, NO STOP+NC SKIP, NC STOP+NO SKIP	
Positionsanzeige		alle Ausführungen werden mit Magnet geliefert	

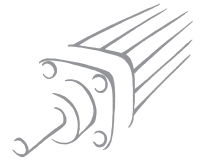
KOMPONENTEN



- ① FÜHRUNG: galvanisierter Stahl
- ② O-RING: NBR
- ③ KOLBENSTANGE: stark chromatierter Stahl
- ④ KOLBENSTANGENDICHTUNG: Polyurethan
- ⑤ FÜHRUNGSBUCHSE: Stahlband m. Bronze und PTFE-Einlage
- ⑥ INNERER KOLBEN: Messing
- ⑦ FÜHRUNGSRING: PTFE
- ⑧ DECKEL: anodisiertes Aluminium
- ⑨ DÄMPFUNGSDICHTUNG: NBR

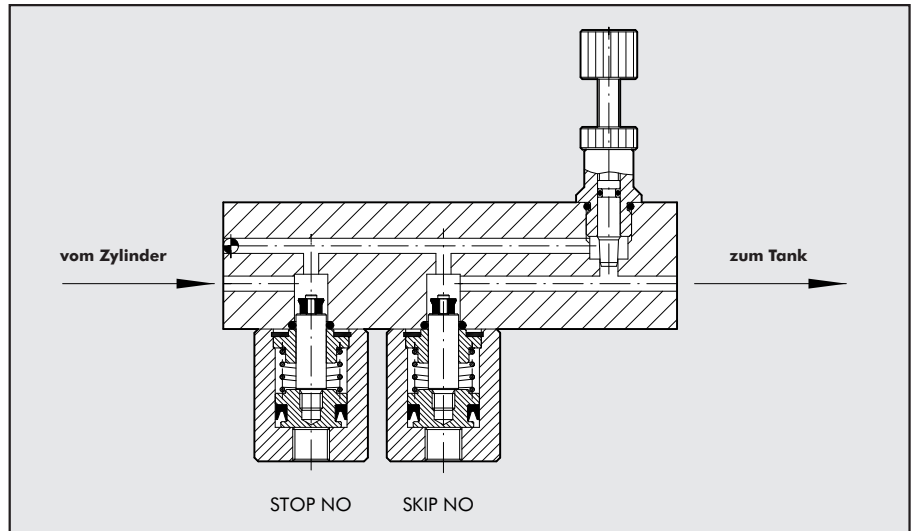
- ⑩ GEHÄUSE: anodisiertes und kalibriertes Aluminiumrohr
- ⑪ INNENROHR: Messing
- ⑫ AUSSENROHR: Stahl
- ⑬ KOLBEN: Aluminium
- ⑭ KOLBENSTANGENDICHTUNG: Polyurethan
- ⑮ MAGNET: kunststoffgebundener Ferrit
- ⑯ KOLBENDICHTUNG: NBR
- ⑰ KOLBENSTANGENDICHTUNG: Polyurethan
- ⑱ MONTAGESCHRAUBEN: selbstschneidend

- ⑲ BUCHSE: vernickeltes Messing
- ⑳ RÜCKSCHLAGVENTIL
- ㉑ ÖLFÜLLVENTIL
- ㉒ REGELEINHEIT: anodisiertes Aluminium
- ㉓ DROSSELSCHRAUBE
- ㉔ ÖLRESERVETANK
- ㉕ ÖLMESSSTAB: galvanisierter Stahl
- ㉖ NC-VENTIL
- ㉗ NO-VENTIL
- ㉘ DÄMPFUNGSDROSSEL

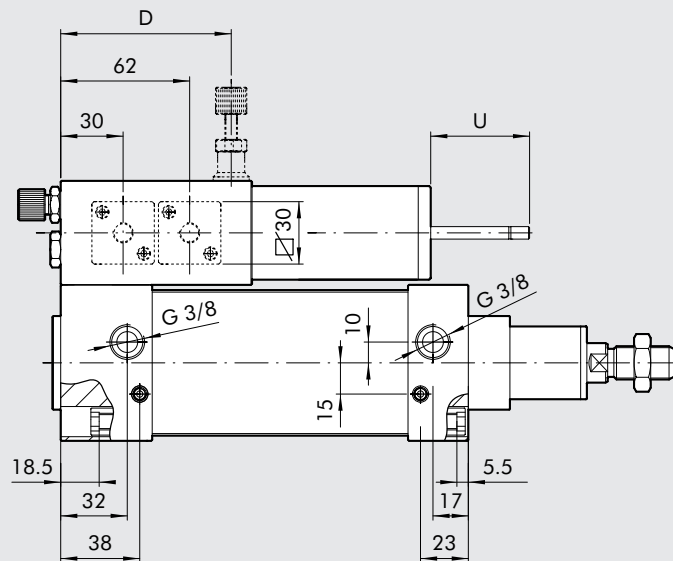
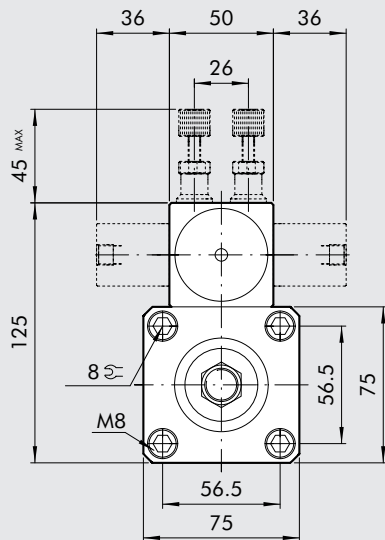


SKIP- UND STOP-VENTILE

Wenn das NO STOP-Ventil betätigt wird, bleibt der Zylinder stehen. Das NC STOP-Ventil hält den Kolben fest, wenn es nicht betätigt ist. Das NO SKIP-Ventil ermöglicht bei Betätigung eine Regelung der Kolbengeschwindigkeit mit der Stelldrossel. Das NC SKIP-Ventil ermöglicht eine Regelung der Kolbengeschwindigkeit, wenn es nicht betätigt ist.

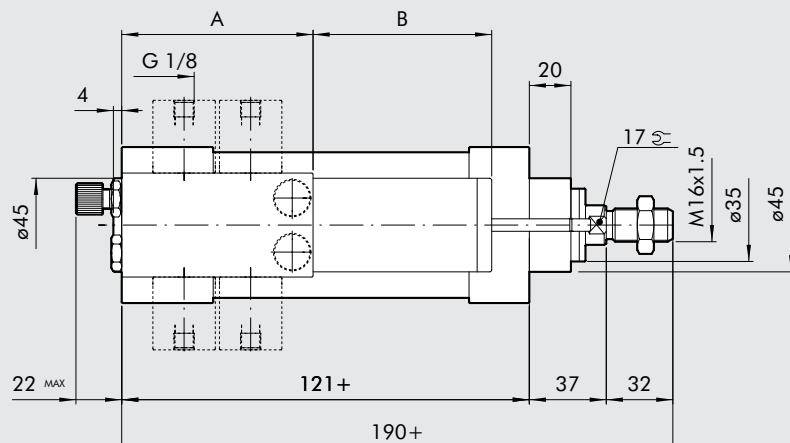


ABMESSUNGEN DER VERSCHIEDENEN TYPEN



Hub	B	U max
50	96	25
100	96	29
150	121	34
200	121	38
250	161	43
300	161	47
350	161	52
400	206	56
450	206	61
500	291	65

Typ	A	D
nur Drosselung	50	40
1 Ventil pro Seite	50	40
2 Ventile pro Seite	82	72



TYPENSCHLÜSSEL

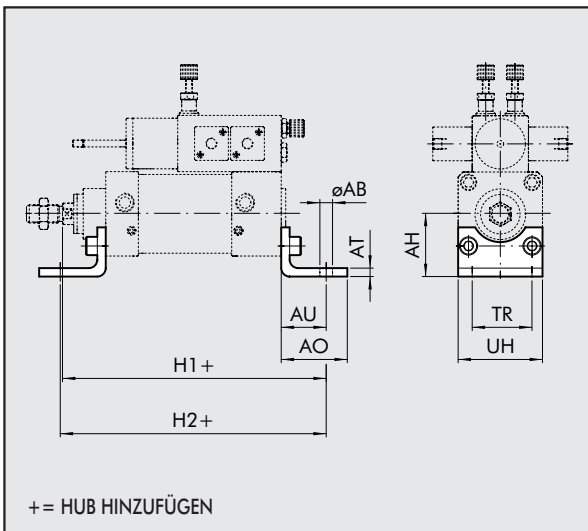
W 1 7 3	2	3	1	0	0 5 0 0
INTEGRIERTE BREMSE	REGELUNG	VENTILE FÜR KOLBENSTANGE AUSFAHEND	VENTILE FÜR KOLBENSTANGE EINFAHEND	DURCHMESSER	HUB
W173 Integrierte Bremse	0 Out 1 In 2 Dual	0 ohne Ventile 1 NO Stop 2 NC Stop 3 NO Skip 4 NC Skip 5 NO Stop NO Skip 6 NO Stop NC Skip 7 NC Stop NO Skip 8 NC Stop NC Skip	0 ohne Ventile 1 NO Stop 2 NC Stop 3 NO Skip 4 NC Skip 5 NO Stop NO Skip 6 NO Stop NC Skip 7 NC Stop NO Skip 8 NC Stop NC Skip	0 D63	gewünschter Hub 4-stellig (z.B. 0500 für Hub = 500)

HINWEIS: Mit nur einem Ausfahr-Steuerventil und einem Einfahr-Steuerventil wird der Typ W1732__ __ erforderlich.

ZUBEHÖR

FUSSWINKEL - TYP A

Bestellnummer Ø Ø AB AH AO AT AU TR UH H₁ H₂ Gewicht [g]



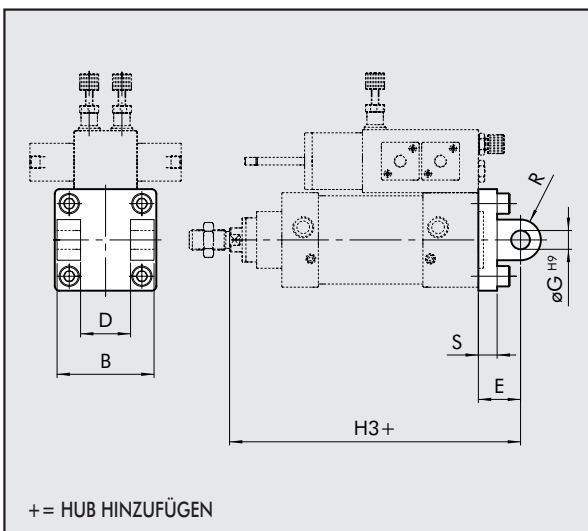
W0950632001 63 9 50 47 6 32 50 75 190 185 266

HINWEIS: Einzeln verpackt mit 2 Schrauben.

ACHTUNG: M8x40 UNI 5931M-Schrauben für Bodenbefestigung (siehe Satz 0950636092)

SCHWENKGABELBEFESTIGUNG - TYP B

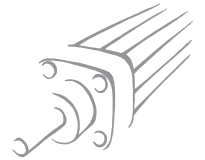
Bestellnummer Ø B D E Ø G H₃ R S Gewicht [g]



W0950632003 63 70 40 32 16 190 17 12 394

HINWEIS: Geliefert mit 4 Schrauben, 4 Scheiben, 2 Federringen und 1 Bolzen.

ACHTUNG: M8x40 UNI 5931M-Schrauben für Bodenbefestigung (siehe Satz 0950636092)

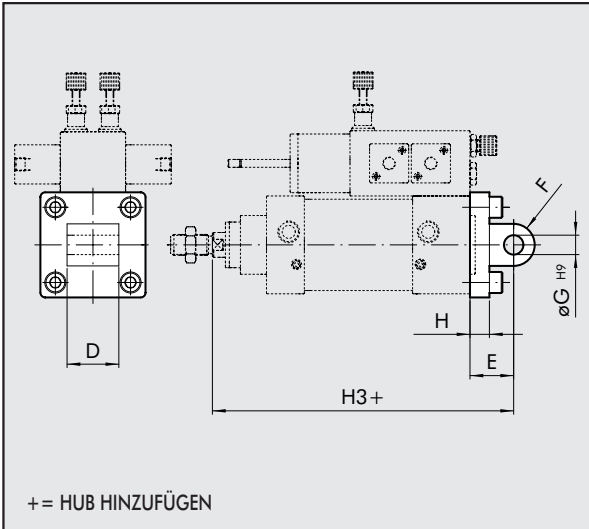


SCHWENKAUGENBEFESTIGUNG - TYP BA

Bestellnummer \emptyset D E F $\emptyset G$ H H₃ Gewicht [g]

W0950632004 63 40 32 17 16 12 190 316

HINWEIS: Geliefert mit 4 Schrauben, 4 Scheiben.
 ACHTUNG: M8x40 UNI 5931M-Schrauben für Bodenbefestigung (siehe Satz 0950636092)

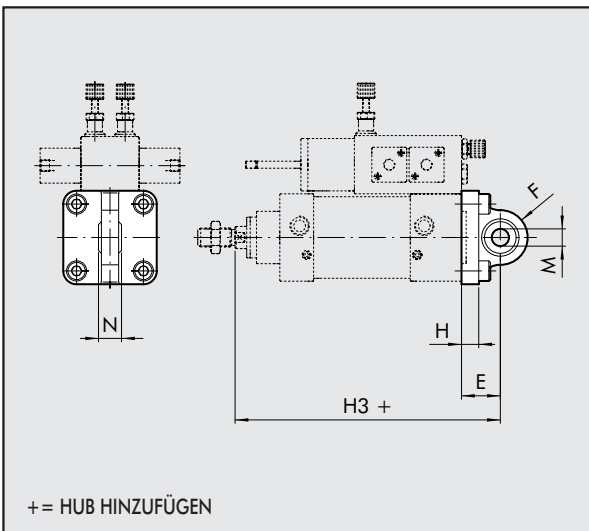


SPHÄRISCHES SCHWENKAUGENBEFESTIGUNG TYP BAS

Bestellnummer \emptyset cil. E F H H₃ M N Gewicht [g]

W0950632006 63 32 24 12 190 16 21 336

HINWEIS: Geliefert mit 4 Schrauben, 4 Scheiben.
 ACHTUNG: M8x40 UNI 5931M-Schrauben für Bodenbefestigung (siehe Satz 0950636092)

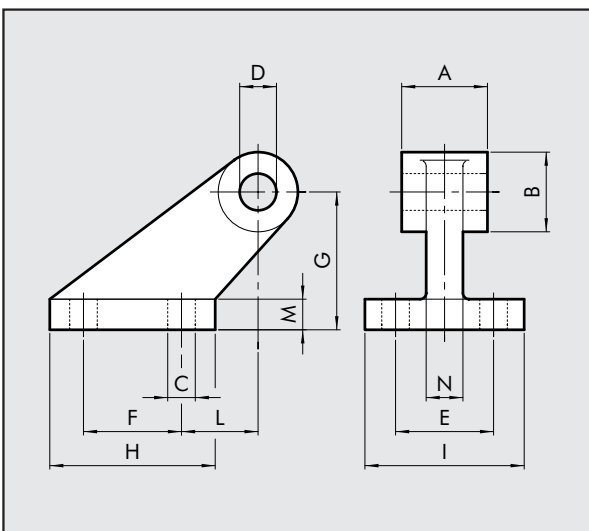


CETOP GEGENLAGER - TYP GL (FÜR TYP B)

Bestellnummer \emptyset A B C D E F G H I L M N Gewicht [g]

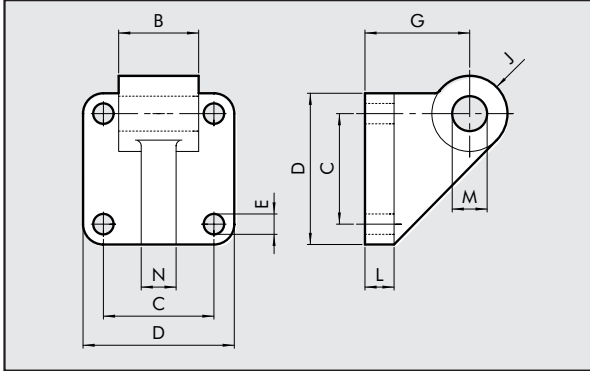
W0950632008 63 40 33 11 16 40 50 63 75 63 32 12 15 440

HINWEIS: Geliefert mit 4 Schrauben, 4 Scheiben.



ISO GEGENLAGER - TYP GS (FÜR TYP B)

Bestellnummer Ø B C D E G J L M N Gewicht [g]

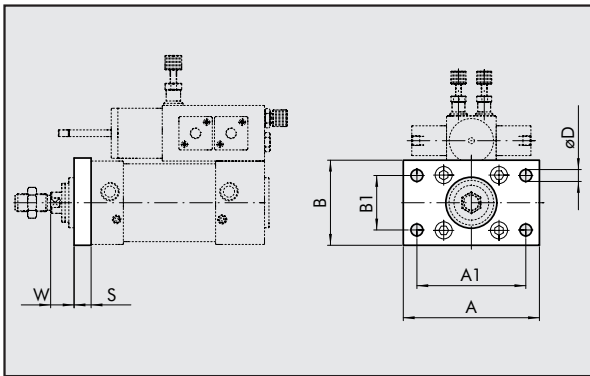


W0950632108 63 39.5 56.5 75 9 50 17 16 16 15 350

HINWEIS: Geliefert mit 4 Schrauben, 4 Scheiben.

FRONTFLANSCH - TYP C

Bestellnummer Ø A₁ A B S B₁ ØD₄ W Gewicht [g]

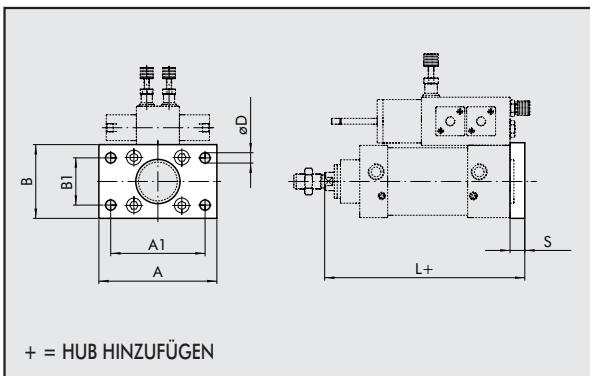


W0950632002 63 100 120 75 12 50 9 25 670

HINWEIS: Geliefert mit 4 Schrauben.

BODENFLANSCH - TYP C

Bestellnummer Ø A₁ A B S B₁ ØD₄ L Gewicht [g]



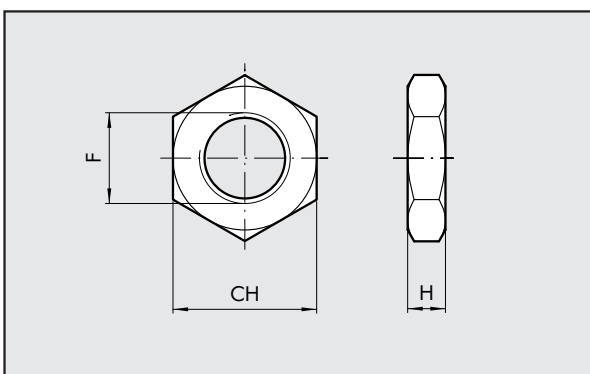
W0950632002 63 100 120 75 12 50 9 170 670

HINWEIS: Geliefert mit 4 Schrauben.

ACHTUNG: M8x40 UNI 5931M-Schrauben für Bodenbefestigung (siehe Satz 0950636092)

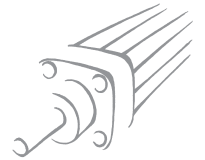
KOLBENSTANGENMUTTER - TYP S

Bestellnummer Ø F H CH Gewicht [g]



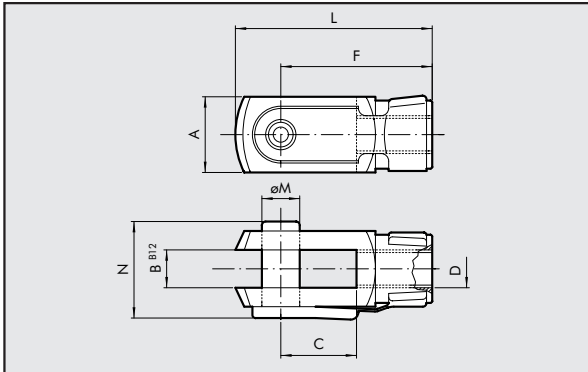
0950502010 63 M16x1.5 8 24 20

HINWEIS: Einzeln verpackt.



GABELKOPF - TYP GK-M

Bestellummer Ø Ø M C B A L F D N Gewicht [g]

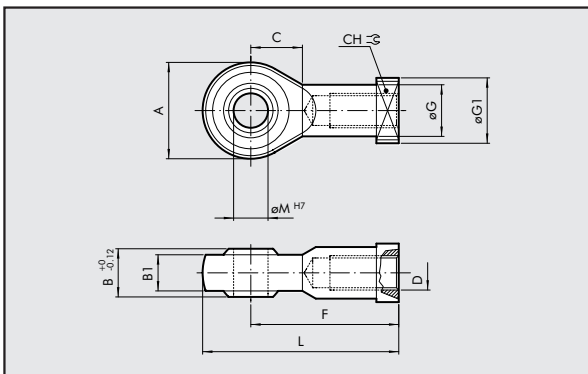


W0950502020 63 16 32 16 32 83 64 M16x1.5 40 340

HINWEIS: Einzeln verpackt.

GELENKAUGE - TYP GA-M

Bestellummer Ø Ø M C B1 B A L F D Ø G CH Ø G1 Gewicht [g]

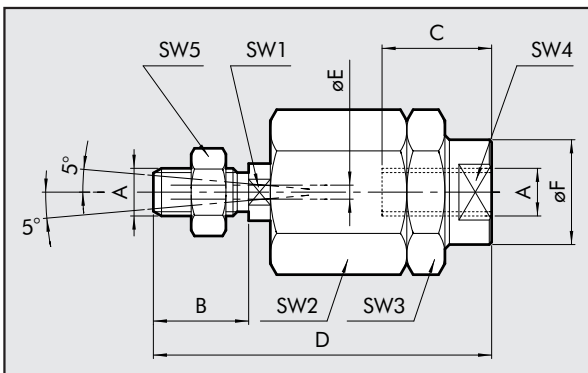


W0950502025 63 16 22 15 21 42 85 64 M16x1.5 22 22 22 226

HINWEIS: Einzeln verpackt.

AUSGLEICHKUPPLUNG - TYP GA-K

Bestellummer Ø A B C D ØF ØE SW₁ SW₂ SW₃ SW₄ SW₅ Gewicht [g]

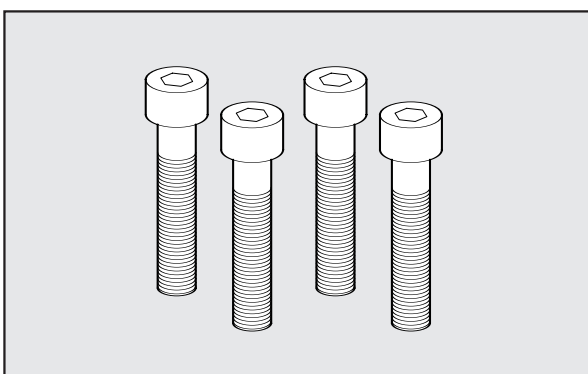


W0950502030 63 M16x1.5 32 32 103 32 4 20 41 41 30 24 620

HINWEIS: Einzeln verpackt.

SCHRAUBEN FÜR BODENBEFESTIGUNG

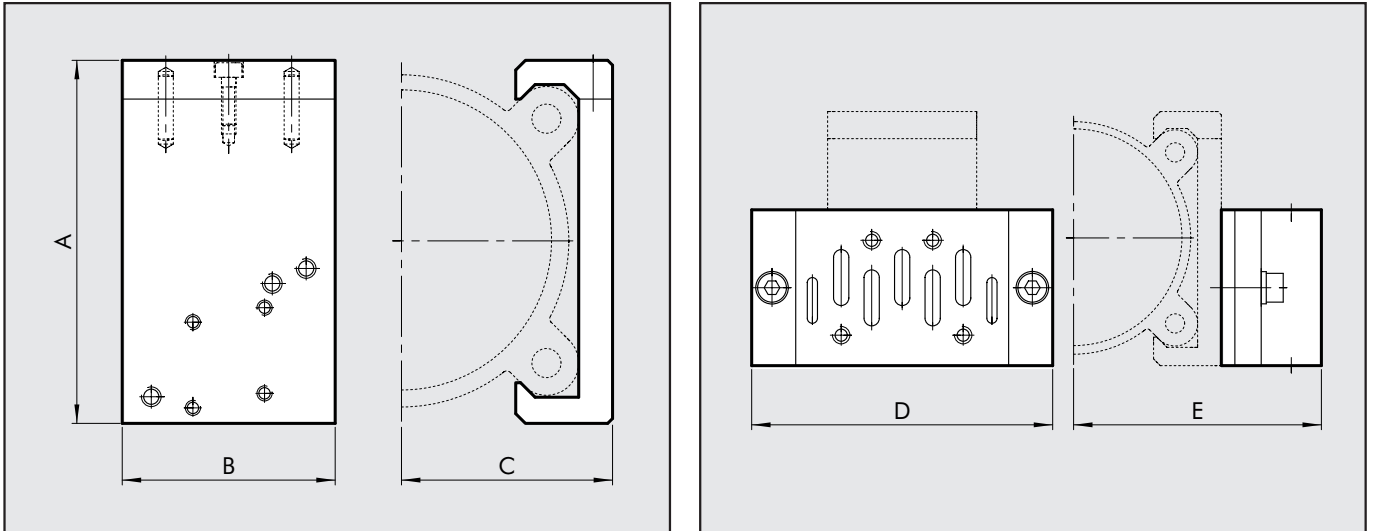
Bestellummer Beschreibung



0950636092 Satz M8x40 UNI 5931 Bodenbefestigungsschrauben

HINWEIS: 4 Stück pro Verpackung.

ADAPTERPLATTE FÜR PNEUMATISCHE VENTILE - TYP KCV

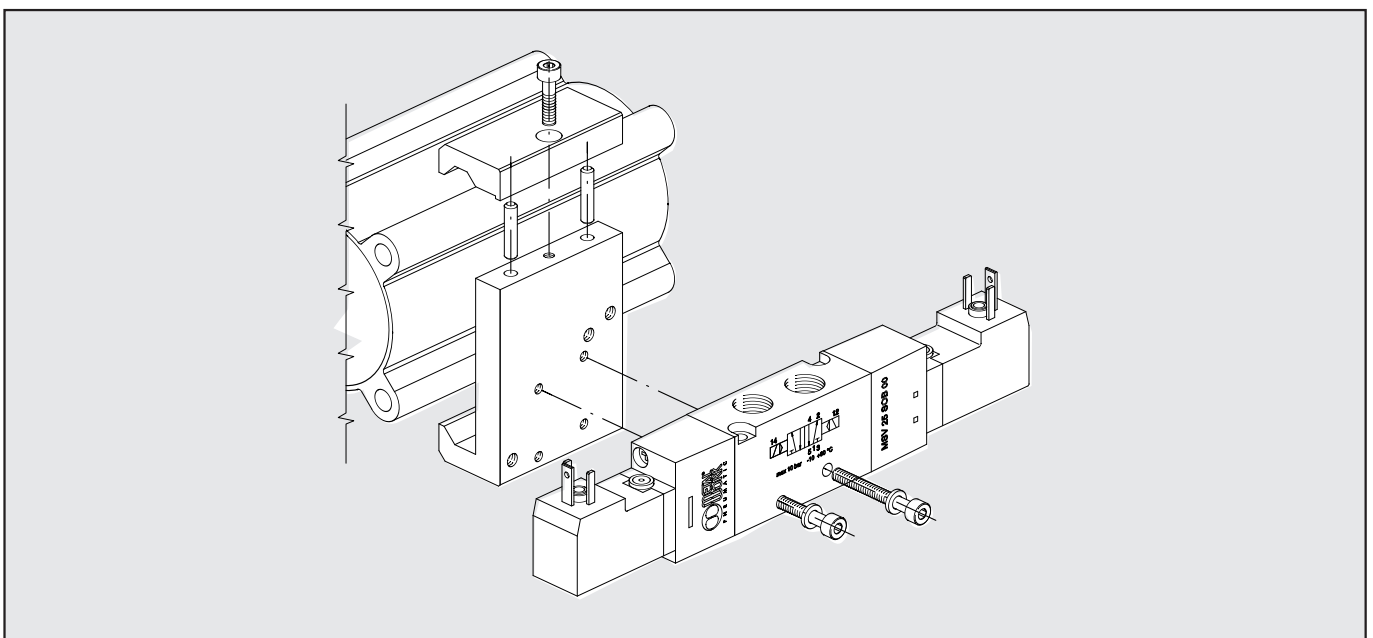


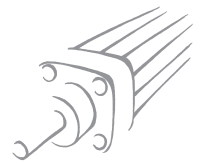
Bestellnummer	Ø	A	B	C	ISO 1		ISO 2		einsetzbare Ventile	Gewicht [g]
					D	E	D	E		
0950632090	Ø 63	81.5	40	42	110	77	1124	83	MACH 16, Reihe 70 1/8-1/4, ISO 1 - ISO 2	101

BAUSATZ ZUR MONTAGE DER VENTILE AN DER ADAPTERPLATTE

Bestellnummer	Ventil	Inhalt	Gewicht [g]
0950002003	MACH 16	2 SECHSKANTSCHRAUBEN M3x25 mit SCHEIBE	4
0950002004	Series 70 1/8-1/4	2 SECHSKANTSCHRAUBEN M4x50 mit SCHEIBE	8
0950002001	ISO 1	ADAPTER + ISO1 SEITENANSCHLUSS+SCHRAUBEN+SCHEIBEN	230
0950002002	ISO 2	ADAPTER + ISO2 SEITENANSCHLUSS+SCHRAUBEN+SCHEIBEN	350

VENTILMONTAGE AM ZYLINDER

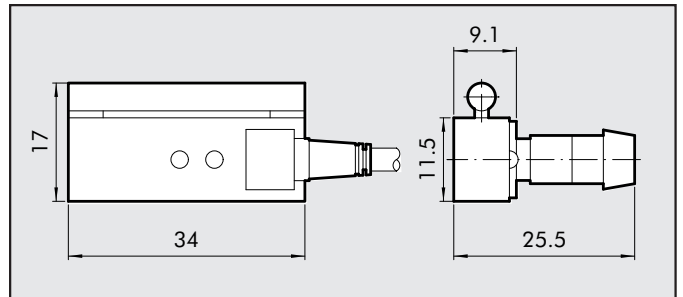




ZUBEHÖR: MAGNETSENSOREN

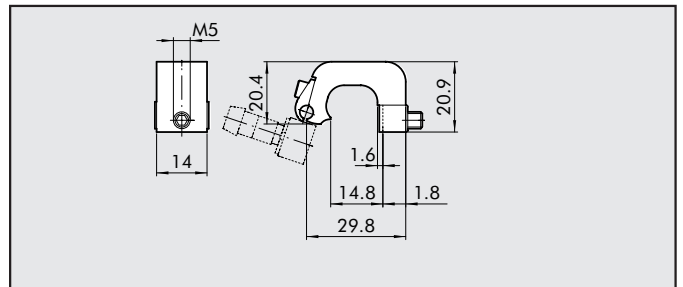
SENSOR

Bestellnummer	Beschreibung
W0950000201	SENSOR REED DSM2-C525 HS
W0950000222	SENSOR HALL PNP DSM3-N225
W0950000232	SENSOR HALL NPN DSM3-M225



SENSORHALTER

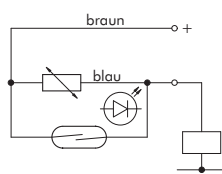
Bestellnummer	Beschreibung
W0950000712	SENSORHALTER D.50 DST 81



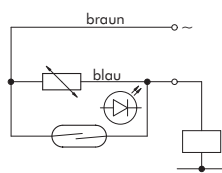
TECHNISCHE DATEN

Typ		REED + VARISTOR + LED 2 Leiter	HALL VERSION PNP/NPN 3 Leiter
Schaltfunktion		REED + VARISTOR + LED NO	HALL EFFECT NO PNP/NPN
Max AC/DC Spannung	V	3÷48 V(DC); 3÷220 (AC)	6-24 V DC
Max Stromstärke bei 25°C	mA	500	250
Leistung bei induktiver Last	VA	10	-
Leistung bei ohmscher Last	Watt	50	6
Einschaltzeit	m sec	1.2	0.8
Ausschaltzeit	m sec	0.1	3
Schaltpunkt EIN (mag. Flussdichte)	Gauss	110	15
Schaltpunkt AUS (mag. Flussdichte)	Gauss	95	8
Lebensdauer	-	10 ⁷ impulses	10 ⁹ impulses
Kontaktwiderstand	Ohm	0.1	-
Kabellänge	m	2.5	2.5
Leiterquerschnitt	mm ²	0.35	0.35
Isolationsmaterial des Kabels		Soft PVC	Soft PVC
Schaltschema			

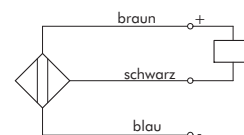
DC



AC



Ausführung NPN



Ausführung PNP

