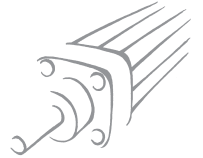


KOMPAKTZYLINDER REIHE CMPC Ø 32 ÷ 80 "TWO-FLAT"



Diese Ausführung ist geeignet, begrenzte Dehmomente aufzunehmen und die Lage von Lasten an der Kolbenstange zu fixieren.

Bei Two-Flat-Zylindern hat die Kolbenstange aus Edelstahl zwei parallel gegenüberliegende ebene Flächen. Der Deckel des Zylinders hat eine Bronzebuchse, die dieser Form der Kolbenstange angepasst ist. Damit wird eine Verdrehesicherung gewährleistet.

Eine spezielle Polyurethan-Dichtung sichert die Abdichtung und verhindert das Eindringen von Schmutz. Diese technische Lösung ist bezüglich Abdichtung zuverlässiger als eine quadratische oder sechskantige Kolbenstange.

Diese Kompaktzylinder gibt es in folgenden Ausführungen:

- mit oder ohne Magnet
- doppelwirkend, Standard
- doppelwirkend, durchgehende Kolbenstange - eine Stange ist verdrehesichert
- Befestigungsmaße nach ISO 15552 (früher ISO6431) oder nach dem französischen Standard NFE 49-004-1 und 2 (UNITOP).

Das spezielle Gehäuseprofil und die angeschraubten Endkappen sorgen für ausgezeichnete Führung. Eine Vielzahl von Befestigungen steht an den Zylindern zur Verfügung.

Versenkbare Magnetschalter können in den Gehäusenuten zur Positionserfassung montiert werden.



TECHNISCHE DATEN		POLYURETHAN
Arbeitsdruck, maximal		max 10 bar (max 1 Mpa - 145 psi)
Temperaturbereich	°C	-10 ÷ +80 °C (ohne Magnet)
	°C	-10 ÷ +70 °C (mit Magnet)
Medium		Ungeölte Druckluft. Wenn geölt, dann kontinuierlich.
Kolbendurchmesser	mm	Ø 32, Ø 40, Ø 50, Ø 63, Ø 80 Befestigungsmaße nach ISO 15552
	mm	Ø 32, Ø 40, Ø 50, Ø 63, Ø 80 Befestigungsmaße nach NFE 49-004-1 und 2
Aufbau		mit Profilrohr und separaten Endkappen
Maximalhöhe †	mm	ø32 e ø40 = 300 ø50 e ø63 = 400 ø80 = 500
Ausführungen		doppelwirkend, auch mit durchgehender Kolbenstange
Positionserfassung		Alle Ausführungen mit Magnet. Ohne Magnet auf Anfrage.
Losbrechdruck		ø32 = 0,8 bar da ø40 a ø80 = 0,6 bar
Drehmoment an der Kolbenstange, maximal	Nm	ø32 e ø40 = 0,2; ø50 e ø63 = 0,4; ø80 = 1
Winkelabweichung, maximal	Grad	ø32 e ø40 = 0,70°; ø50 e ø63 = 0,75°; ø80 = 0,65°
		† Maximal empfohlene Werte. Größere Hublängen können Probleme verursachen. Für Non-Stick-Slip-Ausführungen nur ungeölte Druckluft verwenden!

GEWICHT

Ø	STANDARD	
	Gewicht [g] Hub=0	Gewicht [g] pro 1 mm
32	261	3.17
40	394	4.41
50	595	6.42
63	845	7.34
80	1524	12.57

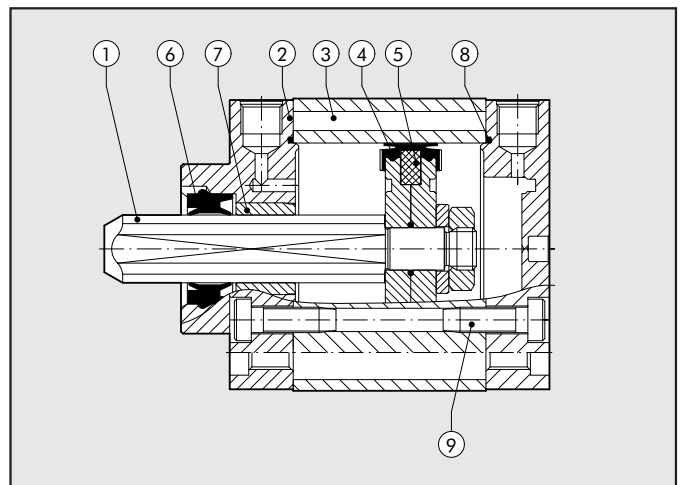
Ø	DURCHGEHENDE KOLBENSTANGE	
	Gewicht [g] Hub=0	Gewicht [g] pro 1 mm
32	297	4.05
40	432	5.29
50	648	7.98
63	129	8.90
80	1680	15.02

KRÄFTE BEIM AUS- UND EINFAHREN (THEORETISCH)

Kolbendurchmesser D mm	Kolbenstangendurchmesser d mm	Aktion	Kolbenfläche cm ²	Kraft beim Aus- und Einfahren in daN in Abhängigkeit vom Druck in bar									
				1 bar	2 bar	3 bar	4 bar	5 bar	6 bar	7 bar	8 bar	9 bar	10 bar
32	12	AUSFAHREN	8.04	8.0	16.1	24.1	32.2	40.2	48.3	56.3	64.3	72.4	80.4
		EINFAHREN	6.91	6.9	13.8	20.7	27.6	34.6	41.5	48.4	55.3	62.2	69.1
40	12	AUSFAHREN	12.57	12.6	25.1	37.7	50.3	62.8	75.4	88.0	100.5	113.1	125.7
		EINFAHREN	11.44	11.4	22.9	34.3	45.7	57.2	68.6	80.0	91.5	102.9	114.4
40	16	AUSFAHREN	12.57	12.6	25.1	37.7	50.3	62.8	75.4	88.0	100.5	113.1	125.7
		EINFAHREN	10.56	10.6	21.1	31.7	42.2	52.8	63.3	73.9	84.4	95.0	105.6
50	16	AUSFAHREN	19.63	19.6	39.3	58.9	78.5	98.2	117.8	137.4	157.1	176.7	196.3
		EINFAHREN	17.62	17.6	35.2	52.9	70.5	88.1	105.7	123.4	141.0	158.6	176.2
50	20	AUSFAHREN	19.63	19.6	39.3	58.9	78.5	98.2	117.8	137.4	157.1	176.7	196.3
		EINFAHREN	16.49	16.5	33.0	49.5	66.0	82.5	99.0	115.5	131.9	148.4	164.9
63	16	AUSFAHREN	31.17	31.2	62.3	93.5	124.7	155.9	187.0	218.2	249.4	280.6	311.7
		EINFAHREN	29.16	29.2	58.3	87.5	116.6	145.8	175.0	204.1	233.3	262.5	291.6
63	20	AUSFAHREN	31.17	31.2	62.3	93.5	124.7	155.9	187.0	218.2	249.4	280.6	311.7
		EINFAHREN	28.03	28.0	56.1	84.1	112.1	140.2	168.2	196.2	224.2	252.3	280.3
80	20	AUSFAHREN	50.27	50.3	100.5	150.8	201.1	251.3	301.6	351.9	402.1	452.4	502.7
		EINFAHREN	47.12	47.1	94.2	141.4	188.5	235.6	282.7	329.9	377.0	424.1	471.2
80	25	AUSFAHREN	50.27	50.3	100.5	150.8	201.1	251.3	301.6	351.9	402.1	452.4	502.7
		EINFAHREN	45.36	45.4	90.7	136.1	181.4	226.8	272.1	317.5	362.9	408.2	453.6

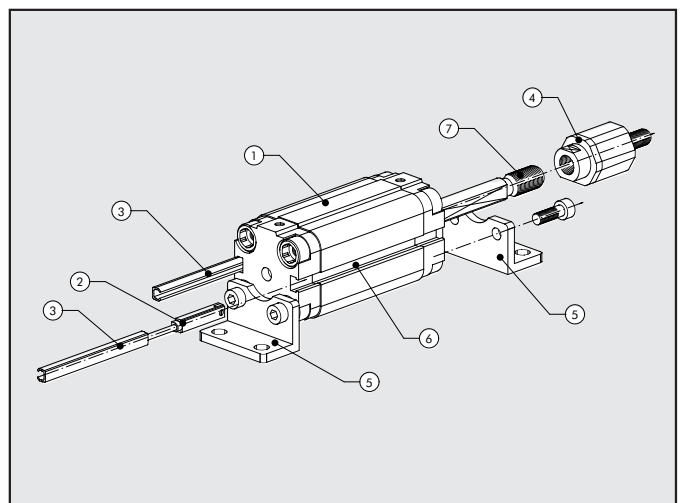
KOMPONENTEN

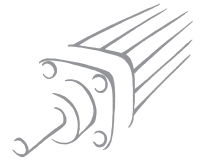
- ① KOLBENSTANGE: Edelstahl, zweiseitig flach
- ② ENDKAPPE: Aluminiumlegierung, extrudiert, eloxiert
- ③ GEHÄUSE: Aluminiumlegierung, gezogen, kalibriert, eloxiert
- ④ KOLBENDICHTUNG: Polyurethan
- ⑤ MAGNET: Ø 32 Neodym - Ø 40÷100 Plastroferrit
- ⑥ KOLBENSTANGENDICHTUNG: Polyurethan Two-Flat
- ⑦ FÜHRUNGSBUCHSE: Stahlband mit Bronze
- ⑧ STATISCHE O-RINGE: NBR
- ⑨ SICHERUNGSSCHRAUBEN: Stahl, verzinkt



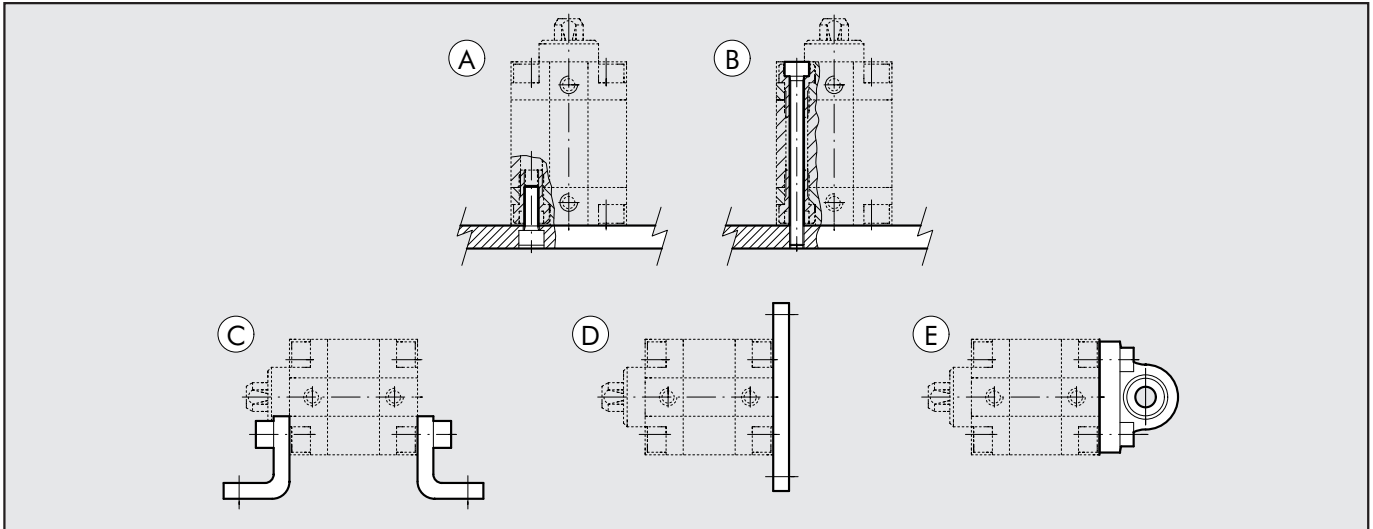
KOMPLETTIERUNGSBEISPIEL

- ① Kompaktzylinder mit zwei Varianten der Befestigungsmaße
 - Ø 32÷80 nach ISO 15552 (früher ISO 6431)
 - Ø 32÷80 nach NFE 49-004-1 und 2
- ② Anschlussfertiger Sensor mit Kabel oder Stecker
- ③ Kunststoffschiene zum Schutz der Nut und des Sensors gegen Schmutz / Bestell-Nr.: W0950000160
- ④ Ausgleichkupplung W095...2030
- ⑤ Fußbefestigung Bestell-Nr.: W095...6001.
Alle Befestigungen werden mit Montageschrauben am Zylinder geliefert
- ⑥ Sensornut (T-Nut)
- ⑦ Kolbenstange mit Innen- oder Außengewinde wählbar



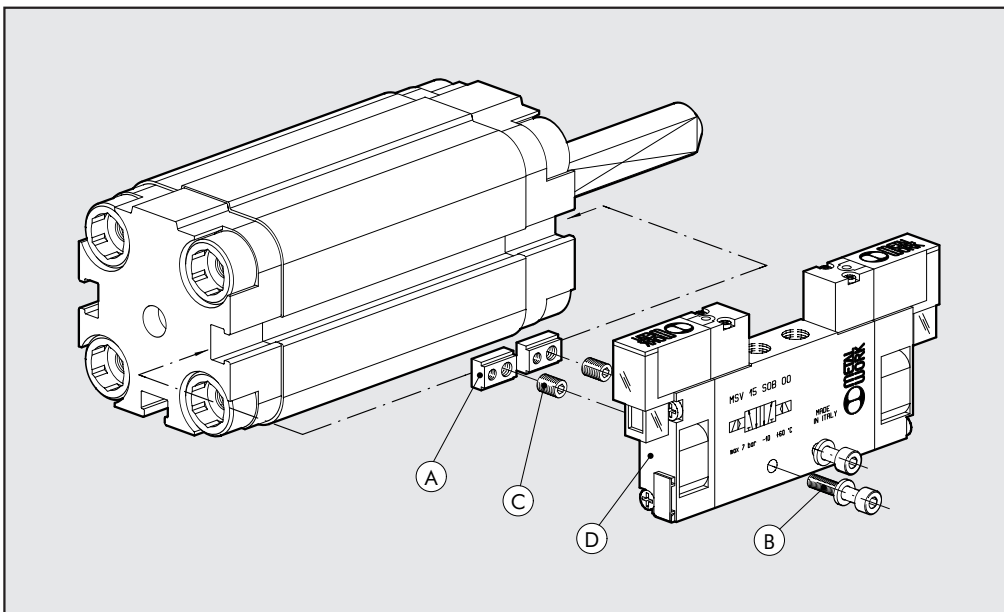


BEFESTIGUNGSMÖGLICHKEITEN



- A** - Montage auf Grundplatte unter Verwendung der Gewinde in den Endplatten (Abb. A)
- B** - Direktmontage mit Hilfe von langen, nicht-magnetischen Schrauben oder Zugstangen (z.B. Edelstahl AISI 304)
- C** - Montage mit Fußbefestigungen. Bestellnummer beinhaltet 1 Befestigung und 2 Schrauben.
- D** - Montage mit Front- oder Bodenflansch. Die Bestellnummer beinhaltet 1 Flansch und 4 Schrauben zur Befestigung am Zylinder
- E** - Montage mit sphärischem Schwenkauge, um leichte Axabweichungen auszugleichen und freie Beweglichkeit zu sichern. Die Bestellnummer beinhaltet 1 Schwenklager und 4 Schrauben zur Montage am Zylinder.

VENTILMONTAGE AM ZYLINDER



An diesen Zylindern können Ventile (D) direkt an den Sensornuten montiert werden. Es sind keine weiteren Adapter erforderlich.

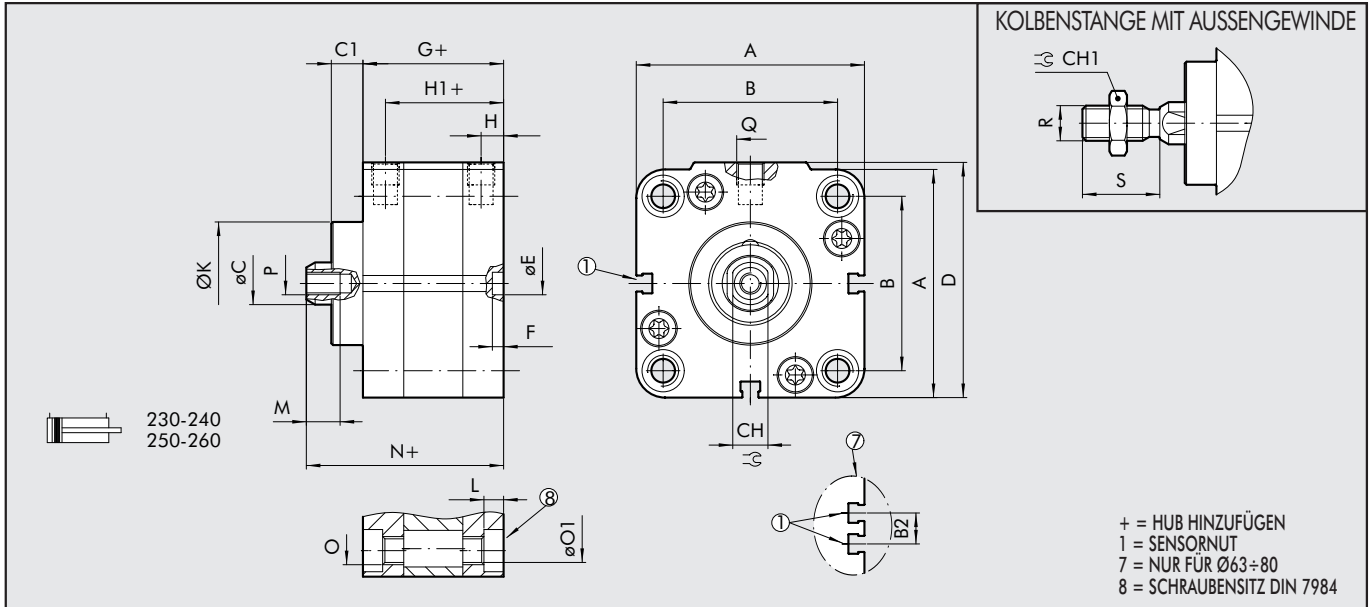
Dazu sind die speziellen Gewindeplatten (A) mit M3 und M4-Gewinde und die Schrauben (B), je nach Größe und Art des Ventiles zu verwenden. Die Anzahl steht in nachfolgender Tabelle. Zu den Platten werden je eine Stiftschraube M3 und M4 geliefert.

Nachdem die Maße zur Befestigung des Ventiles und die Position festgelegt sind, kann die Gewindeplatte gesichert werden.

Damit wird für spätere Wartungsarbeiten und den Austausch des Ventiles die Position fixiert.

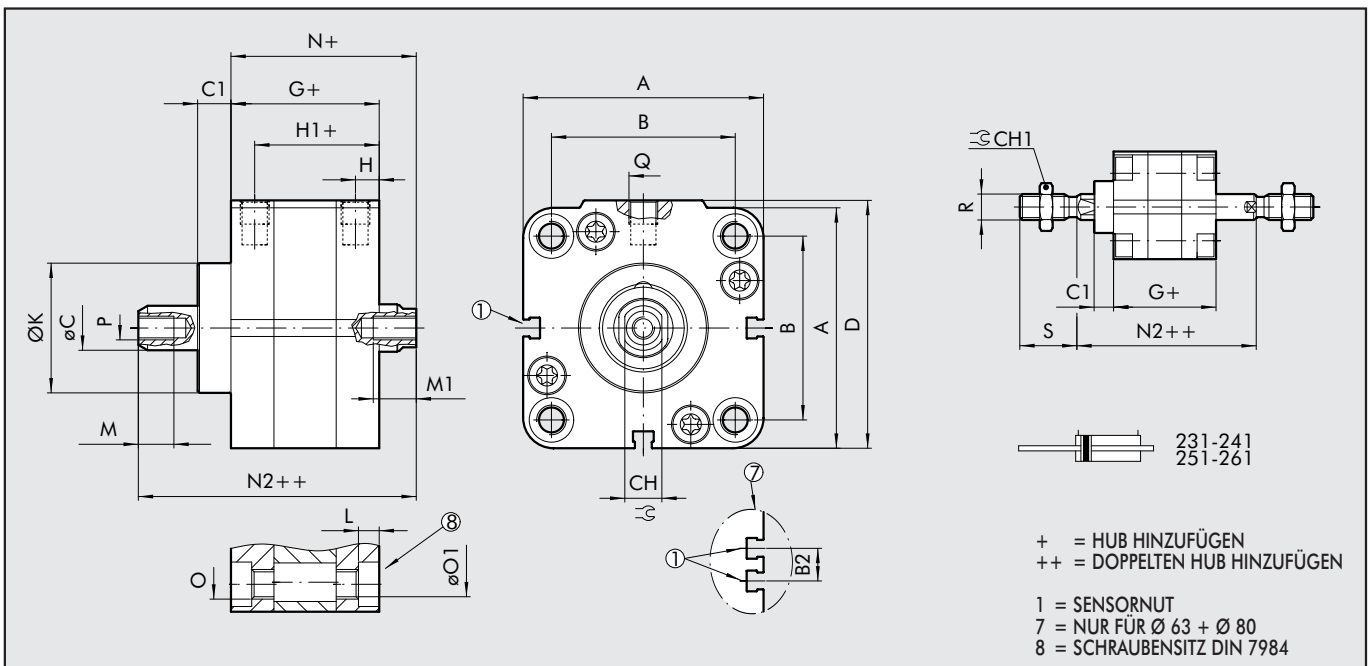
Ventilreihe (D)	Gewindeplatte (A) 0950003000	Stiftschraube (C) Positionsfixierung	Schraube (B) Ventil am Zylinder (1 Stück pro Platte)	Scheibe (B) (1 Stück pro Schraube)
MACH 11	2	M4	M3x16 UNI 5931 (DIN 912)	A3.2 UNI 1751 (DIN 127A)
REIHE 70 1/8	2	M3	M4x25 UNI 5931 (DIN 912)	—
REIHE 70 1/4	2	M3	M4x30 UNI 5931 (DIN 912)	A4.3 UNI 1751 (DIN 127A)

ABMESSUNGEN DOPPELTWIRKENDE AUSFÜHRUNG

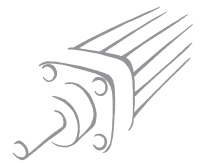


	B													O		ØO1		P	Q	R	S					
	A	ISO	UNITOP	B2	ØC	C1	CH	CH1	D	ØE	H9	F	G	H	H1	ØK	L					M	N	ISO	UNITOP	ISO
Ø 32	47	32.5 ^{+0.1} _{-0.4}	32 ^{+0.4}	-	12	9	10	17	48.5	6	4	44.5	7.5	37	30	4	14	59.5	M6	M6	5.2	5.2	M6	G1/8	M10x1.25	22
Ø 40	56	38	42	-	12	9	10	17	57.5	6	4	45.5	7.5	38	35	4.5	14	61	M6	M6	5.2	5.2	M6	G1/8	M10x1.25	22
Ø 50	67	46.5	50	-	16	11.5	13	19	69	6	4	45.5	7.5	38	40	4.5	16	64.5	M8	M8	6.2	6.2	M8	G1/8	M12x1.25	24
Ø 63	80	56.5	62	13	16	11.5	13	19	82	8	4	50	7.5	42.5	45	5.5	16	69	M8	M10	6.2	8.5	M8	G1/8	M12x1.25	24
Ø 80	102	72	82	17	20	13	17	24	105	8	4	56	8.5	47.5	45	5.5	20	77	M10	M10	8.5	8.5	M10	G1/8	M16x1.5	32

ABMESSUNGEN DER AUSFÜHRUNG MIT DURCHGEHENDER KOLBENSTANGE



	B													M1 bei Hub		O		ØO1		P	Q	R	S				
	A	ISO	UNITOP	B2	ØC	C1	CH	CH1	D	G	H	H1	ØK	L	M	≥5	<5	N	N2					ISO	UNITOP	ISO	UNITOP
Ø 32	47	32.5 ^{+0.1} _{-0.4}	32 ^{+0.4}	-	12	9	10	17	48.5	44.5	7.5	37	30	4	14	14	9	50.5	65.5	M6	M6	5.2	5.2	M6	G1/8	M10x1.25	22
Ø 40	56	38	42	-	12	9	10	17	57.5	45.5	7.5	38	35	4.5	14	14	9	52	67.5	M6	M6	5.2	5.2	M6	G1/8	M10x1.25	22
Ø 50	67	46.5	50	-	16	11.5	13	19	69	45.5	7.5	38	40	4.5	16	16	11	53	72	M8	M8	6.2	6.2	M8	G1/8	M12x1.25	24
Ø 63	80	56.5	62	13	16	11.5	13	19	82	50	7.5	42	45	5.5	16	16	11	57.5	76.5	M8	M10	6.2	8.5	M8	G1/8	M12x1.25	24
Ø 80	102	72	82	17	20	13	17	24	105	56	8.5	47.5	45	5.5	20	20	15	64	85	M10	M10	8.5	8.5	M10	G1/8	M16x1.5	32



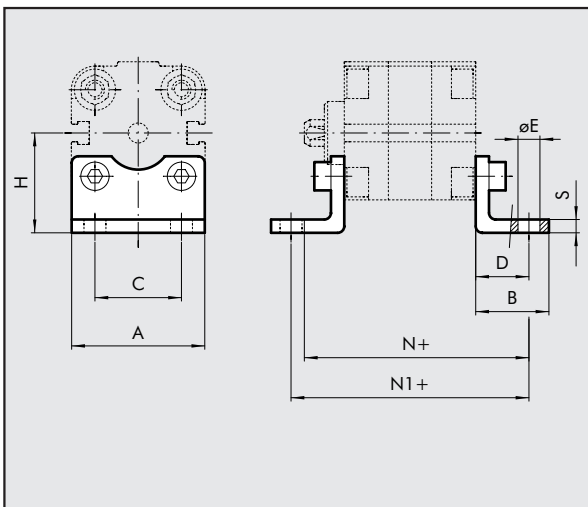
TYPENSCHLÜSSEL

CIL	2	3	1	0	3 2	0	0 5 0	F	P
TYP					DIA		HUB *	KONFIGURATION	
23	Kompaktzylinder Befestigungsmaße nach UNITOP Außengewinde	0 doppeltwirkend 1 doppeltwirkend durchgehende Kolbenstange	0 mit Magnet S ohne Magnet G Non- Stick-Slip	32 40 50 63 80	0	Standard		F "Two Flat" Kolbenstange: AISI 303 Edelstahl	P Polyurethan Dichtungen
24	Kompaktzylinder Befestigungsmaße nach UNITOP Innengewinde								
25	Kompaktzylinder Befestigungsmaße nach ISO Außengewinde								
26	Kompaktzylinder Befestigungsmaße nach ISO Innengewinde								

* Maximale Hublängen siehe unter technische Daten.

ZUBEHÖR

FUSSBEFESTIGUNG TYP A

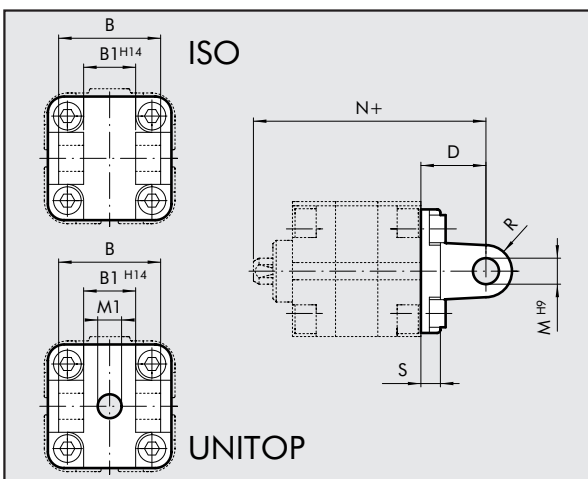


Best-Nr. UNITOP	Ø	A	B	C	D	ØE	H	N	N1	S	Gewicht [g]
W0950322001	32	45	35	32	24	7	s31.9	74.5	92.5	4	76
W0950406001F	40	60	28	42	20	9	42.5	72	85.5	5	88
W0950506001F	50	68	32	50	24	9	47	77	93.5	6	176
W0950636001F	63	84	39	62	27	11	59.5	84.5	104	6	276
W0950806001	80	102	42	82	30	11	65.5	94	116	8	392

Best-Nr. ISO	Ø	A	B	C	D	ØE	H	N	N1	S	Gewicht [g]
W0950322001	32	45	35	32	24	7	31.9	74.5	92.5	4	76
W0950402001	40	52	43	36	28	9	36	80	101.5	4	100
W0950502001	50	65	47	45	32	9	45	85	109.5	4	162
W0950632001	63	75	47	50	32	9	50	89.5	114	6	266
W0950802001	80	95	61	63	41	12	63	105	138	6	456

HINWEIS: Einzeln verpackt mit 2 Schrauben.

SCHWENKGABELBEFESTIGUNG TYP B

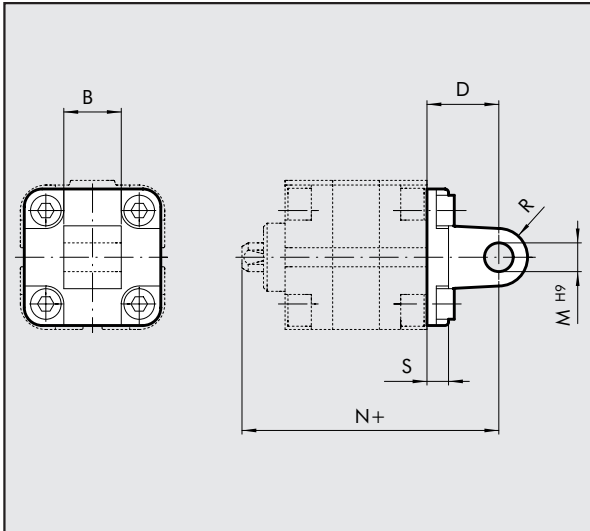


Best-Nr. UNITOP	Ø	B	B1	D	M	N	R	S	Gewicht [g]
W0950322003	32	45	26	22	10	72.5	11	10	116
W0950406003	40	52	28	25	12	77	12.5	9	184
W0950506003	50	60	32	27	12	80	12.5	11	266
W0950636003	63	70	40	32	16	89.5	15	11	470
W0950806003	80	90	50	36	16	100	15	13	670

Best-Nr. ISO	Ø	B	B1	D	M	N	R	S	Gewicht [g]
W0950322003	32	45	26	22	10	72.5	11	10	116
W0950402003	40	52	28	25	12	77	13	10	160
W0950502003	50	60	32	27	12	80	13	12	252
W0950632003	63	70	40	32	16	89.5	17	12	394
W0950802003	80	90	50	36	16	100	17	16	670

HINWEIS: Geliefert mit 4 Schrauben, 4 Scheiben, 2 Sicherungsringen und 1 Bolzen.

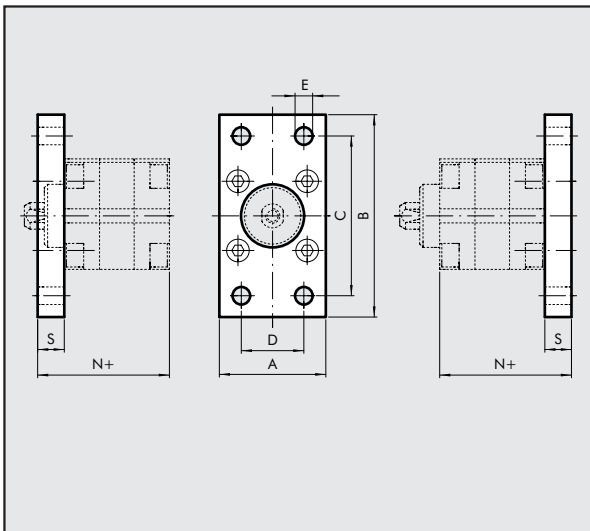
SCHWENKAUGENBEFESTIGUNG TYP BA



Best-Nr. ISO	Ø	B	D	M	N	R	S	Gewicht [g]
W0950322004	32	26	22	10	72.5	11	10	94
W0950402004	40	28	25	12	77	13	10	124
W0950502004	50	32	27	12	80	13	12	220
W0950632004	63	40	32	16	89.5	17	12	316
W0950802004	80	50	36	16	100	17	16	578

HINWEIS: Geliefert mit 4 Schrauben, 4 Scheiben.

FLANSCHBEFESTIGUNG (AN DECKEL ODER BODEN) TYP C

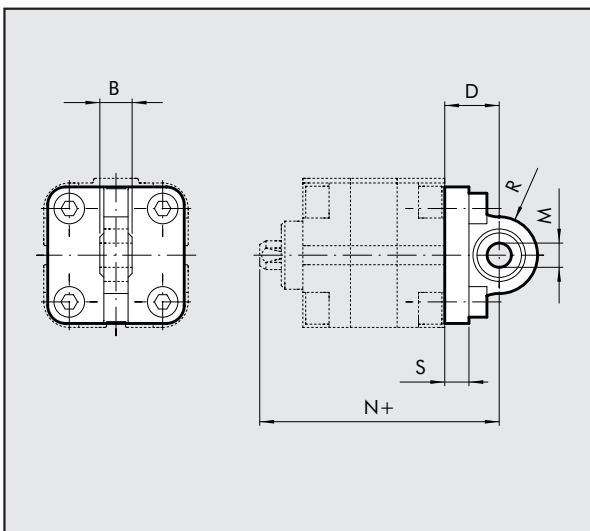


Best-Nr. UNITOP	Ø	A	B	C	D	E	N	S	Gewicht [g]
W0950322002	32	50	80	64	32	7	54.5	10	246
W0950406002F	40	60	102	82	36	9	55.5	10	454
W0950506002F	50	68	110	90	45	9	57.5	12	655
W0950636002F	63	87	130	110	50	9	65	15	1255
W0950806002F	80	107	160	135	63	12	71	15	1900

Best-Nr. ISO	Ø	A	B	C	D	E	N	S	Gewicht [g]
W0950322002	32	50	80	64	32	7	54.5	10	246
W0950402002	40	55	90	72	36	9	55.5	10	290
W0950502002	50	65	110	90	45	9	57.5	12	522
W0950632002	63	75	120	100	50	9	62	12	670
W0950802002	80	95	153	126	63	12	72	16	1420

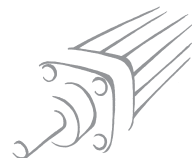
HINWEIS: Geliefert mit 4 Schrauben.

SPHÄRISCHE SCHWENKAUGENBEFESTIGUNG TYP BAS

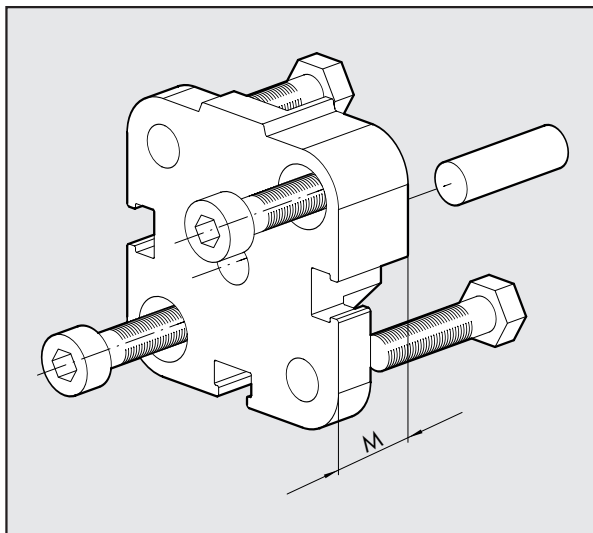


Best-Nr. ISO	Ø	B	D	M	N	R	S	Gewicht [g]
W0950322006	32	14	22	10	72.5	16	10	106
W0950402006	40	16	25	12	77	19	10	142
W0950502006	50	16	27	12	80	19	12	236
W0950632006	63	21	32	16	89.5	24	12	336
W0950802006	80	21	36	16	100	24	16	572

HINWEIS: Geliefert mit 4 Schrauben, 4 Scheiben.



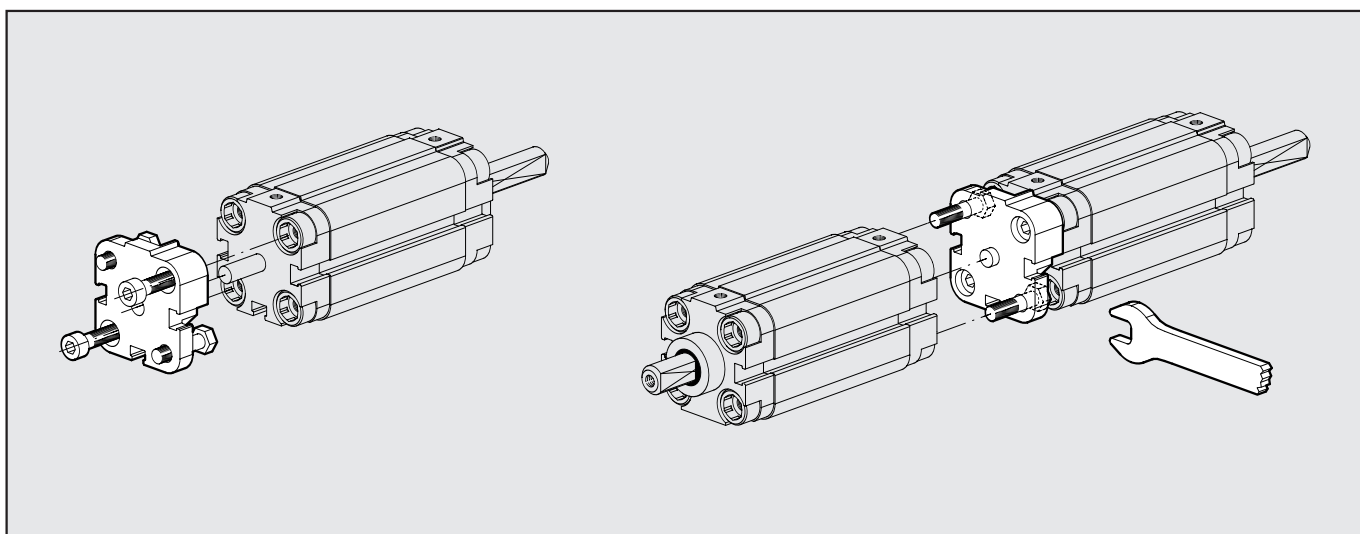
FLANSCH ZUR VERBINDUNG GEGENSTÄNDIGER ZYLINDER



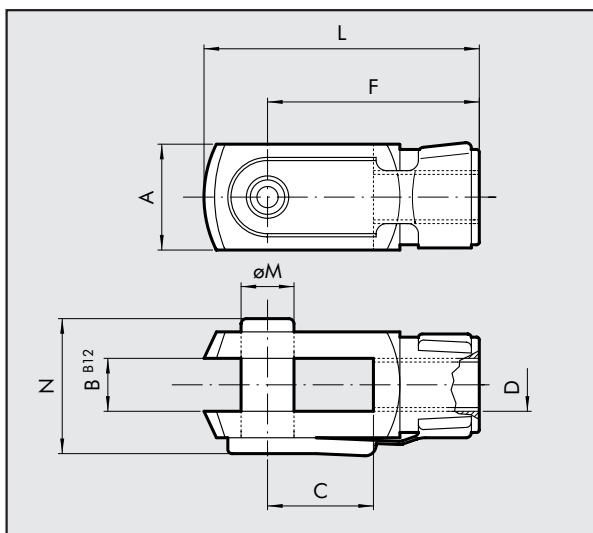
Best-Nr. UNITOP	Best-Nr. ISO	Ø	M	Gewicht [g]	
				UNITOP	ISO
0950323060	0950323060	32	14.5	88	88
0950403060	0950403061	40	14.5	106	106
0950503060	0950503061	50	14.5	172	158
0950633060	0950633061	63	14.5	274	258
0950803060	0950803061	80	16.5	470	452

HINWEIS: Geliefert komplett mit 1 Bolzen und 4 Schrauben.

MONTAGE MEHRSTELLUNGSZYLINDER



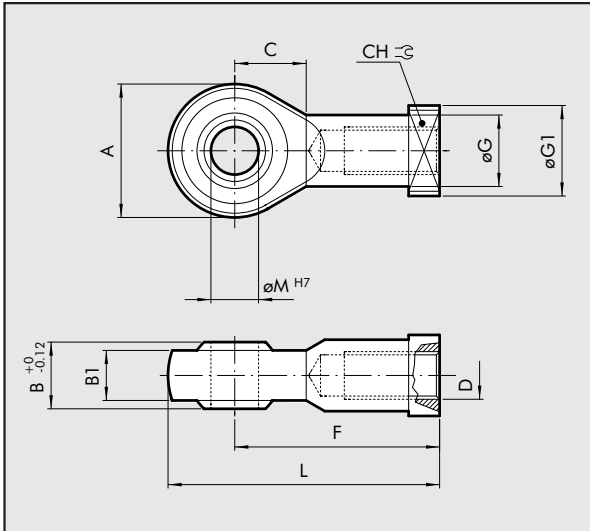
GABELKOPF TYP GK-M



Best-Nr. UNITOP-ISO	Ø	A	B	C	D	F	L	ØM	N	Gewicht [g]
W0950322020	32	20	10	20	M10x1.25	40	52	10	26	92
W0950322020	40	20	10	20	M10x1.25	40	52	10	26	92
W0950402020	50	24	12	24	M12x1.25	48	62	12	32	148
W0950402020	63	24	12	24	M12x1.25	48	62	12	32	148
W0950502020	80	32	16	32	M16x1.5	64	83	16	40	340

HINWEIS: Einzeln verpackt.

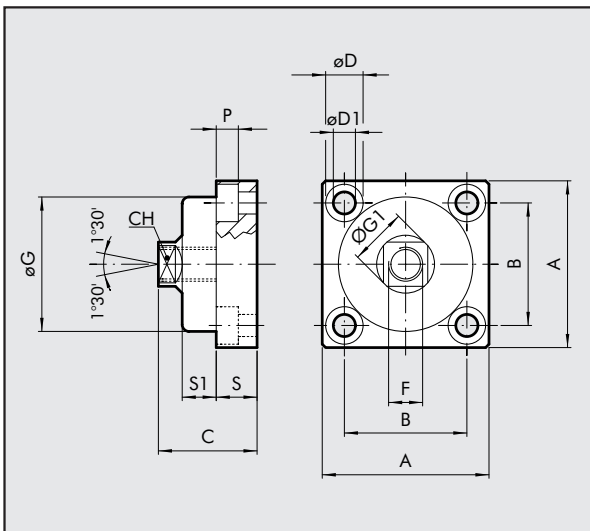
GELENKAUGE TYP GA-M



Best-Nr.	UNITOP-ISO	Ø	A	B	B1	C	CH	D	F	ØG	ØG1	L	ØM	Gewicht [g]
W0950322025	32	28	14	10.5	15	17	M10x1.25	43	15	19	57	10	78	
W0950322025	40	28	14	10.5	15	17	M10x1.25	43	15	19	57	10	78	
W0950402025	50	32	16	12	17	19	M12x1.25	50	17.5	22	66	12	116	
W0950402025	63	32	16	12	17	19	M12x1.25	50	17.5	22	66	12	116	
W0950502025	80	42	21	15	23	22	M16x1.5	64	22	27	85	16	226	

HINWEIS: Einzeln verpackt.

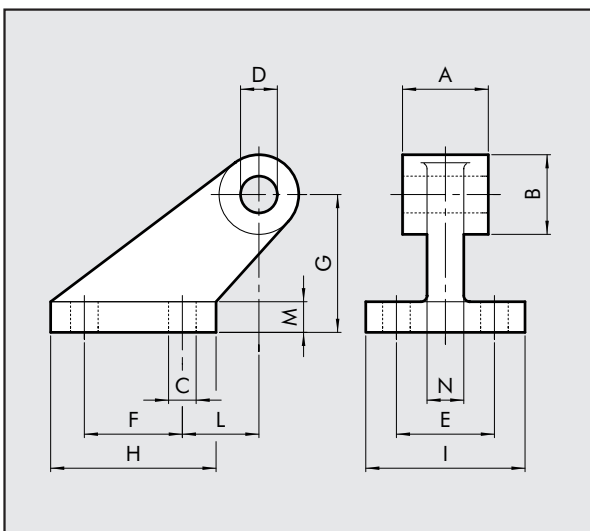
AUSGLEICHSFLANSCH TYP GA



Best-Nr.	UNITOP-ISO	Ø	A	B	C	CH	ØD	ØD1	F	ØG	ØG1	P	S	S1
W0950326021	32	49	36	30	13	11	6.5	M10x1.25	39.5	17	6.5	12	10	
W0950326021	40	49	36	30	13	11	6.5	M10x1.25	39.5	17	6.5	12	10	
W0950406021	50	59	42	36	15	14	8.5	M12x1.25	44	19	8.5	15	13.5	
W0950406021	63	59	42	36	15	14	8.5	M12x1.25	44	19	8.5	15	13.5	
W0950506021	80	79	58	44	22	17	10.5	M16x1.5	59	26	10.5	20	15	

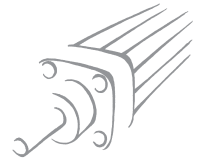
HINWEIS: Einzeln verpackt.

GEGENLAGER CETOP

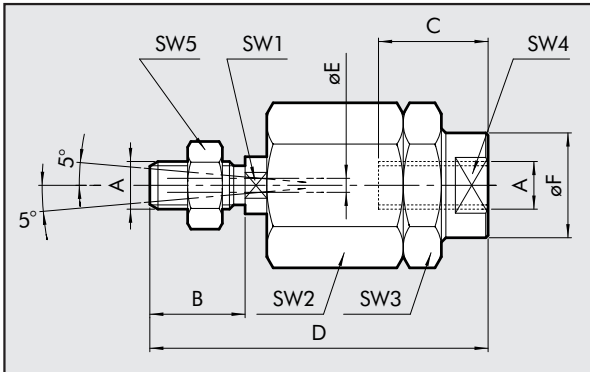


Best-Nr.	UNITOP-ISO	Ø	A	B	C	D	E	F	G	H	I	L	M	N	Gewicht [g]
W0950322008	32	26	19	7	10	25	20	32	37	41	18	8	10	96	
W0950402008	40	28	26	9	12	32	32	45	54	52	25	10	12	216	
W0950502008	50	32	26	9	12	32	32	45	54	52	25	10	12	212	
W0950632008	63	40	33	11	16	40	50	63	75	63	32	12	15	440	
W0950802008	80	50	33	11	16	40	50	63	75	63	32	12	15	464	

HINWEIS: Geliefert mit 4 Schrauben und 4 Scheiben.



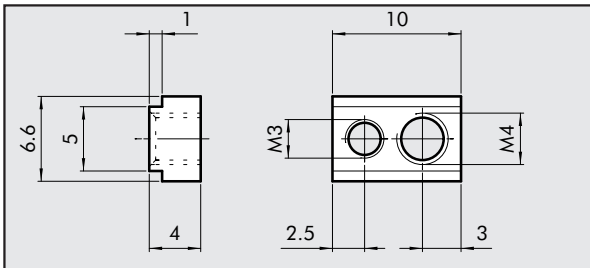
AUSGLEICHSKUPPLUNG TYP GA-K



Best-Nr.	UNITOP-ISO	Ø	A	B	C	D	ØE	ØF	SW1	SW2	SW3	SW4	SW5	Gewicht [g]
W0950322030	32	M10x1.25	20	20	71	4	22	12	30	30	19	17	216	
W0950322030	40	M10x1.25	20	20	71	4	22	12	30	30	19	17	216	
W0950402030	50	M12x1.25	24	20	75	4	22	12	30	30	19	19	220	
W0950402030	63	M12x1.25	24	20	75	4	22	12	30	30	19	19	220	
W0950502030	80	M16x1.5	32	32	103	4	32	20	41	41	30	24	620	

HINWEIS: Einzeln verpackt.

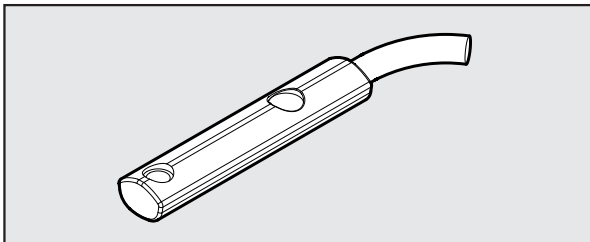
NUTSTEIN ZUR BEFESTIGUNG



Bestellnummer	Beschreibung	Gewicht [g]
0950003000	BEFESTIGUNGSPLATTE	2

HINWEIS: Geliefert komplett mit 1 M3 Stiftschraube und 1 M4 Stiftschraube.

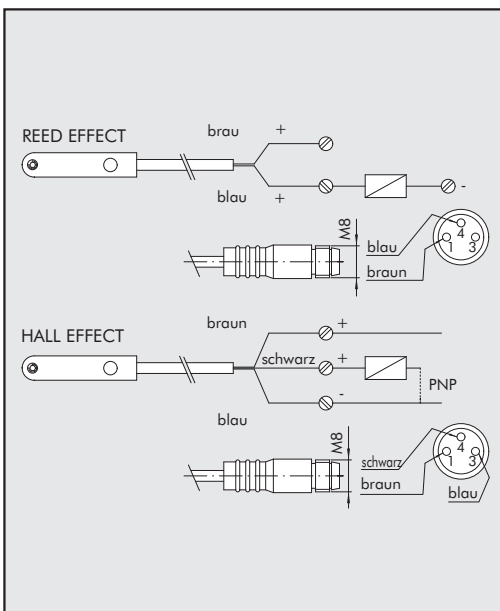
VERSENKBARER SENSOR (VON OBEN EINLEGBAR)



Bestellnummer	Beschreibung
W0952025390	HALL SENSOR mit 2,5m Kabel
W0952029394	HALL SENSOR mit M8-Stecker an 300mm Kabel
W0952022180	REED SENSOR mit 2,5m Kabel
W0952028184	REED SENSOR mit M8-Stecker an 300mm Kabel
W0952125556	HALL SENSOR mit 2m Kabel nach ATEX

Diese Sensoren können von oben in die Nut eingelegt werden.

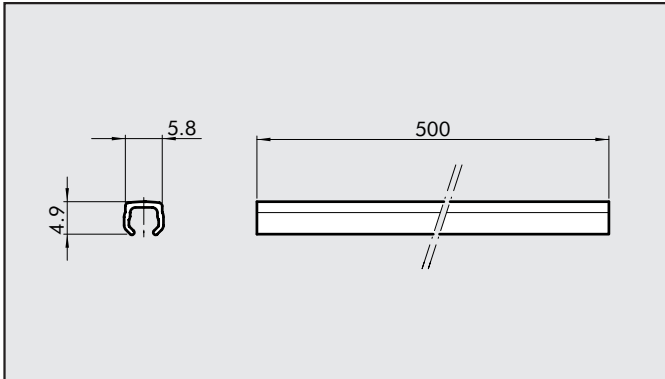
SCHALTSCHEMA



TECHNISCHE DATEN

	Reed Schließer	Hall-Effekt Schließer	Hall-Effekt Schließer
Schaltfunktion	-	PNP	PNP
Polarität	-	PNP	PNP
Betriebsspannung (U _b)	V 10 ÷ 30 AC/DC	10 ÷ 30 DC	18 ÷ 30 DC
Schaltleistung, maximal	W 3 (Spitzen bis =6)	3	≤ 1.7
Spannungsabweichung	-	≤ 10% von U _b	≤ 10% von U _b
Spannungsabfall	V -	≤ 2	≤ 2.2
Stromaufnahme	mA -	≤ 10	≤ 10
Schaltstrom, maximal	mA ≤ 100	≤ 100	≤ 70
Schalzhäufigkeit	Hz ≤ 400	≤ 5000	1000
Kurzschlusschutz	-	JA	JA
Überspannungsschutz	-	JA	JA
Verpolungsschutz	-	JA	JA
Elektromagnetische Verträglichkeit	EMC EN 60 947-5-2	EN 60 947-5-2	EN 60 947-5-2
LED Anzeige	Gelb	Gelb	Gelb
Ansprechwert, magnetisch	mt 2,8 mT ±25%	2,8 mT ±25%	2.6
Wiederholbarkeit	≤ 0,1 mT	≤ 0,1 mT	≤ 0,1 (U _b + ta fix)
Schutzart (EN 60529)	IP 67	IP 67	IP 68, IP 69K
Stoß- und Schwingungsfestigkeit	30 g, 11 ms, 10÷55 Hz, 1mm	30 g, 11 ms, 10÷55 Hz, 1mm	30 g, 11 ms, 10÷55 Hz, 1mm
Temperaturbereich	°C -25 ÷ +75	-25 ÷ +75	-20 ÷ +45
Gehäusematerial	PA66 + PA6I/6T	PA66 + PA6I/6T	PA
Anschlusskabel 2,5m	PVC; 2 x 0,12 mm ²	PVC; 3 x 0,14 mm ²	PVC; 3 x 0,12 mm ²
Anschlusskabel an Steker M8x1	Polyurethan; 2 x 0,14 mm ²	Polyurethan; 3 x 0,14 mm ²	-
Anzahl der Leiter	2	3	3

ABDECKSCHIENE FÜR DIE T-NUT

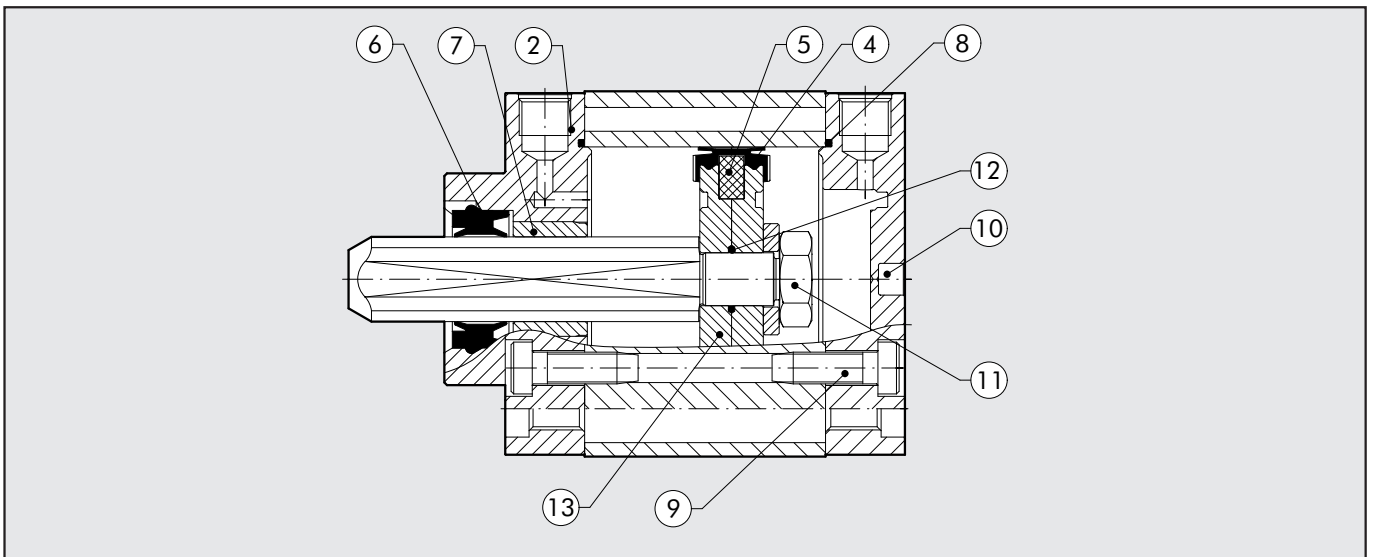


Bestellnummer	Beschreibung
W0950000160	ABDECKSCHIENE L=500 mm

HINWEIS: Die Bestellnummer betrifft 1 Stück.

ERSATZTEILE

KOMPAKTZYLINDER REIHE CMPC "TWO-FLAT"



TYP	Einzelteile	Druchmesser	Bestellnummern
Kompletter Satz Dichtungen	④ ⑥ ⑧ ⑫	∅ 32÷80	009 ... 7001F
Satz vordere Endkappe UNITOP	② ⑦ ⑥ ⑧ ⑨	∅ 40÷80	009 ... 7101F
Satz vordere Endkappe ISO ∅ 32	② ⑦ ⑥ ⑧ ⑨	∅ 32	0090327101F
Satz vordere Endkappe ISO	② ⑦ ⑥ ⑧ ⑨	∅ 40÷80	009 ... 8101F
Satz hintere Endkappe UNITOP	⑧ ⑨ ⑩	∅ 40÷80	009 ... 7201
Satz hintere Endkappe ISO ∅ 32	⑧ ⑨ ⑩	∅ 32	0090327201
Satz hintere Endkappe ISO	⑧ ⑨ ⑩	∅ 40÷80	009 ... 8201
Satz Kolben	④ ⑤ ⑪ ⑫ ⑬	∅ 32÷80	009 ... 7401
Magnet	⑤	∅ 32÷80	009 ... 7501
Satz vordere + hintere Endkappe (UNITOP) + Kolben	② ④ ⑤ ⑥ ⑦ ⑧ ⑨ ⑩ ⑪ ⑫ ⑬	∅ 40÷80	009 ... 7901F
Satz vordere + hintere Endkappe (ISO ∅ 32) + Kolben	② ④ ⑤ ⑥ ⑦ ⑧ ⑨ ⑩ ⑪ ⑫ ⑬	∅ 32	0090327901F
Satz vordere + hintere Endkappe (ISO 40 -100) + Kolben	② ④ ⑤ ⑥ ⑦ ⑧ ⑨ ⑩ ⑪ ⑫ ⑬	∅ 40÷80	009 ... 8901F