

New deal FILTERREGLER

Hohe Zuverlässigkeit des Filterreglers.

- Eingestellter Druck bleibt bei Druckschwankungen stabil.
- Rückregelbar
- Wandbefestigung direkt oder mittels Distanz-Wandbefestigung.
- Metallbehälter mit 360° Sichtfenster
- Halbautomatik- oder Automatikablass

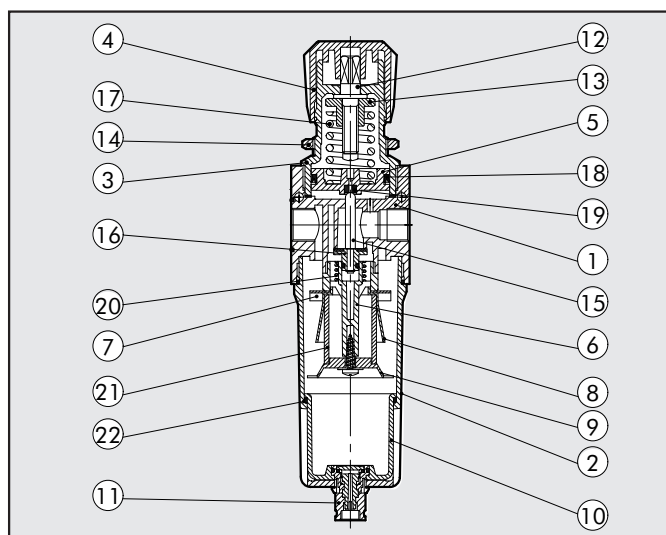


TECHNISCHE DATEN	FR ND 1/4	FR ND 3/8"	FR ND 1/2"
Anschluss	1/4"	3/8"	1/2"
Druckbereich	bar 0 bis 8 - 0 bis 12		
Filterfeinheit	4µm 20µm 50µm		
Max. Eingangsdruck	MPa 1.8		
	bar 18		
	psi 261		
Durchfluss bei 6.3 bar (0.63 MPa-91 psi)	NI/min 260		1000
ΔP 0.5 bar (0.05 MPa – 7 psi)	scfm 9.2		35.5
Durchfluss bei 6.3 bar (0.63 MPa-91 psi)	NI/min 700		2500
ΔP 1 bar (0.1 MPa – 14 psi)	scfm 25		88.5
Medium	Druckluft		
Max. Temperatur bei 1 MPa; 10 bar; 145 psi	°C 50°		
	°F 122°		
Gewicht	Kg 0.5		1
Schrauben Wandbefestigung	M4x40		M4x55
Einbaulage	Vertikal		
Manometeranschluss	G 1/8"		G 1/8"
Behälterkapazität	cm³ 10		45
Ablass	Manuell - Halbautomatik(RMSA)/Automatik(SAC or RA)		
Hinweis	Die Regler sind immer steigend einzustellen.		
	Der maximale Eingangsdruck für die Ausführung RA Automatikablass darf 10 bar nicht überschreiten.		

3

KOMPONENTEN

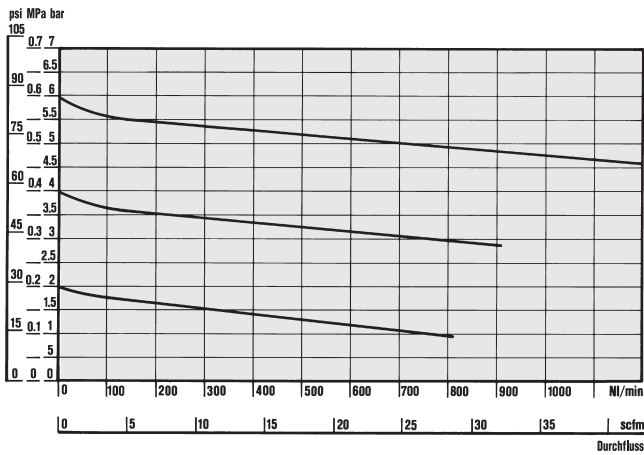
- | | |
|-----------------------------------|------------------------------------|
| ① Körper: Zamak | ⑭ Ringmutter: Technopolymer |
| ② Behälter: Aluminium | ⑮ Stange: Messing OT 58 |
| ③ Dom: Technopolymer | ⑯ Ventilteil: mit NBR vulkanisiert |
| ④ Knopf: Technopolymer | ⑰ Einstellfeder: Stahl |
| ⑤ Kolben: Technopolymer | ⑱ Lippendichtung: NBR |
| ⑥ Stopfen: Technopolymer | ⑲ Dichtung: NBR |
| ⑦ Zentrifuge: Technopolymer | ⑳ Ventildfeder: Stahl |
| ⑧ Abschirmkörper: Technopolymer | ㉑ Filterelement: HDPE |
| ⑨ Abschirmplatte: Technopolymer | ㉒ Dichtungen: NBR |
| ⑩ Innenbehälter: Technopolymer | |
| ⑪ Ablass (RMSA) Halbautomat | |
| ⑫ Einstellschraube: Messing OT 58 | |
| ⑬ Einstellmutter: Messing OT 58 | |



DURCHFLUSS-DIAGRAMM

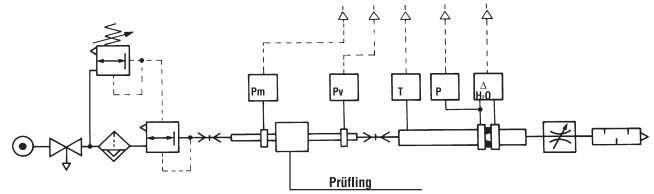
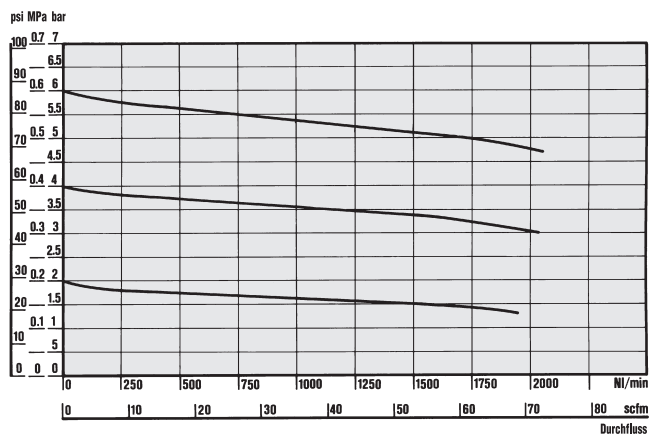
FR 1/4

$P_m = 0,7 \text{ MPa}; 7 \text{ bar}; 102 \text{ psi}$
Einstelldruck



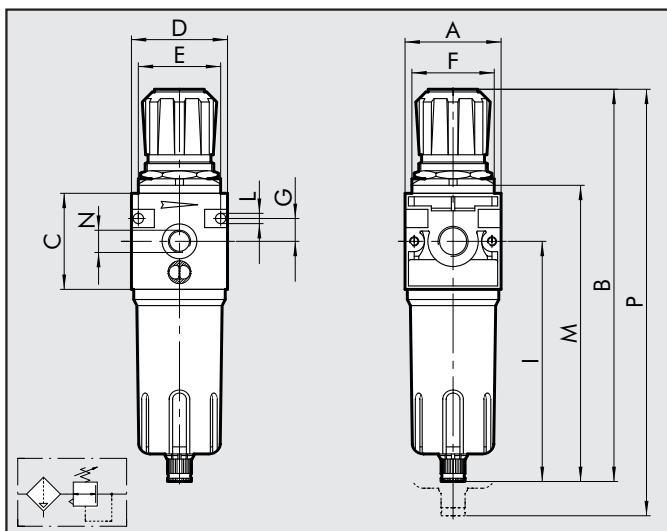
FR 3/8 - 1/2

$P_m = 0,7 \text{ MPa}; 7 \text{ bar}; 102 \text{ psi}$
Einstelldruck



- Durchflussprüfung der Abteilung Mechanik, des Polytechnikums von Turin, mit einer Computermesseinrichtung gemäß CETOP RP50R, (ISO DIS 6358-2 konform) mit einer ISO 5167 Messblende.

ABMESSUNGEN



	G 1/4	G 3/8	G 1/2
A	42	60	
B	190	245	
C	42	60	
D	42	60	
E	36	52	
F	30x1.5	38x2	
G	10	14	
I	121	150	
L	M4 geeignet	M4 geeignet	
M	145	185	
N	1/8	1/8	
P	233	295	

