

Newdeal REGLER verschließbar

Sehr zuverlässige Kolbenregler für robuste Anwendung.

- Stabilität des Einstellwertes bei Schwankungen des Eingangsdruckes
- Standardüberdruck-Ablassventil
- Wandbefestigung mit den Löchern an den Seiten des Gehäuses.

New Deal verschließbare Regler haben einen Zapfen mit Querloch, der über den Drehknopf herausragt. Wenn der Knopf in der verschließbaren Position ist, kann ein Schloss eingesetzt werden, das ein weiteres Betätigen des Knopfes verhindert.

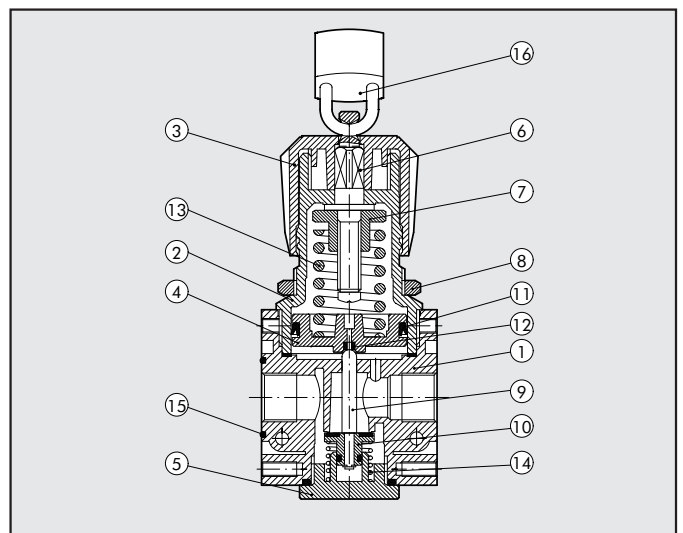
Ein Schloss und zwei Schlüssel sind im Lieferumfang enthalten.

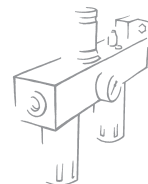


TECHNISCHE DATEN	REG. KEY ND 1/4"	REG. KEY ND 3/8"	REG. KEY ND 1/2"	REG. KEY ND 3/4"	REG. KEY ND 1"
Anschluss	1/4"	3/8"	1/2"	3/4"	1"
Druckbereich	bar 0 bis 2 - 0 bis 4 - 0 bis 8 - 0 bis 12				
Max. Eingangsdruck	MPa 1.8				
	bar 18				
	psi 261				
Durchfluss bei 6.3 bar (0.63 MPa-91 psi)	NI/min 200	1100		2500	
ΔP 0.5 bar (0.05 MPa – 7 psi)	scfm 7	39		89	
Durchfluss bei 6.3 bar (0.63 MPa-91 psi)	NI/min 650	2500		4500	
ΔP 1 bar (0.1 MPa – 14 psi)	scfm 23	89		160	
Medium	Gefilterte, geölte oder ungeölte Luft. Wenn geölt, bitte auf Kontinuität achten.				
Max. Temperatur bei 1 MPa; 10 bar; 145 psi	°C 50°				
	°F 122°				
Gewicht	Kg 0.3	0.8		1.5	
Schrauben Wandbefestigung	M4x40	M4x55		M6x75	
Einbaulage	Beliebig				
Manometeranschluss	G 1/8"	G 1/8"	G 1/8"	1/4"	1/4"
Hinweis	Die Regler sind immer steigend einzustellen. Höchste Sensitivität wird mit einem Druckbereich nahe dem erforderlichen Regelwert erreicht. Den Manometeranschluss nicht als Ausgang verwenden.				

KOMPONENTEN

- ① Körper: Zamak
- ② Dom: Technopolymer
- ③ Knopf: Technopolymer
- ④ Kolben: Technopolymer
- ⑤ Stopfen: Technopolymer
- ⑥ Justierschraube: Messing OT58
- ⑦ Mutter: Messing OT58
- ⑧ Ringmutter: Messing OT58 vernickelt 3/4"-1",
in Technopolymer für 1/4"-3/8"-1/2"
- ⑨ Stange: Messing OT 58
- ⑩ Ventiltteil: mit NBR vulkanisiert
- ⑪ Lippendichtung: NBR
- ⑫ Dichtung: NBR
- ⑬ Einstellfeder: Stahl
- ⑭ Ventilsfeder: Stahl
- ⑮ Dichtungen: NBR
- ⑯ Schloss



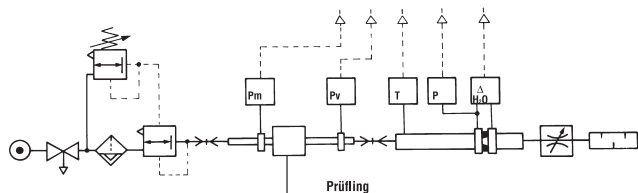
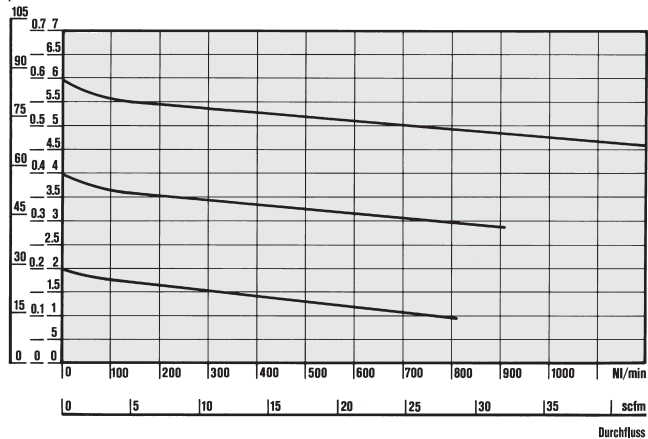


DURCHFLUSS-DIAGRAMM

REG 1/4

$P_m = 0,7 \text{ MPa}$; 7 bar; 102 psi
Einstelldruck

psi MPa bar

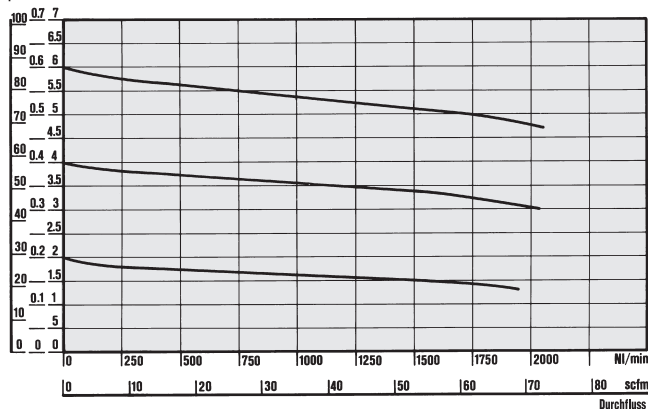


• Durchflussprüfung der Abteilung Mechanik, des Polytechnikums von Turin, mit einer Computermesseinrichtung gemäß CETOP RP50R, (ISO DIS 6358-2 konform) mit einer ISO 5167 Messblende.

REG 3/8 - 1/2

$P_m = 0,7 \text{ MPa}$; 7 bar; 102 psi
Einstelldruck

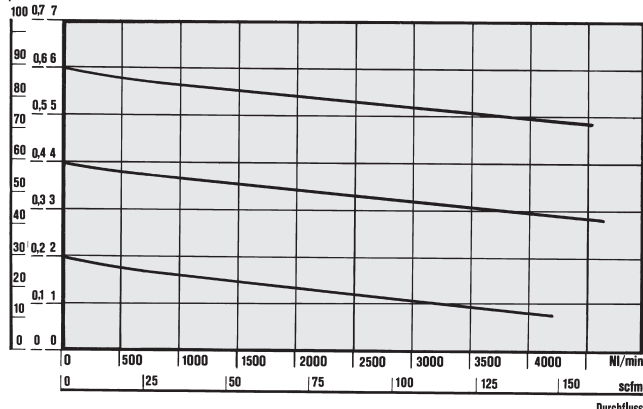
psi MPa bar



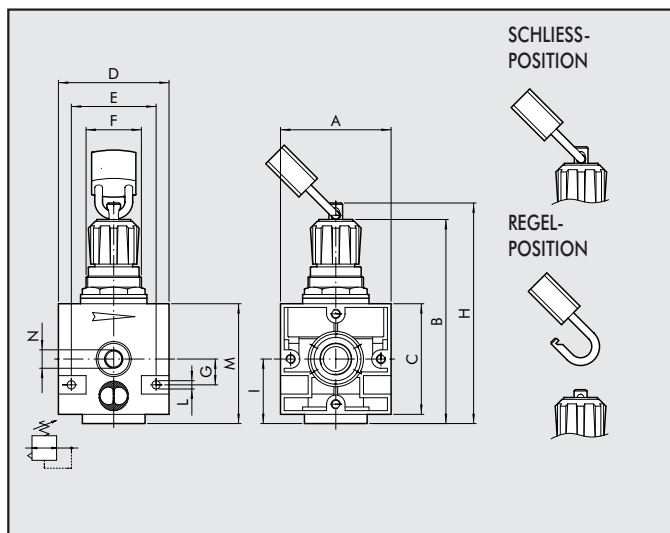
REG 3/4 - 1''

$P_m = 0,7 \text{ MPa}$; 7 bar; 102 psi
Einstelldruck

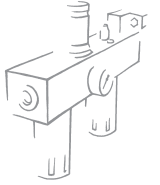
psi MPa bar



ABMESSUNGEN



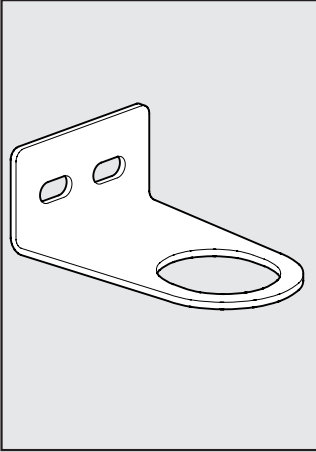
	G 1/4	G 3/8	G 1/2
A	42		60
B	90÷94		126÷130
C	42		60
D	42		60
E	32		46
F	30x1.5		38x2
G	10		14
H	96		131
I	25		35
L	M4 Loch		M4 Loch
M	49		70
N	1/8		1/8



Newdeal ZUBEHÖR

BEFESTIGUNGSWINKEL REG. +

Bestellnummer Beschreibung

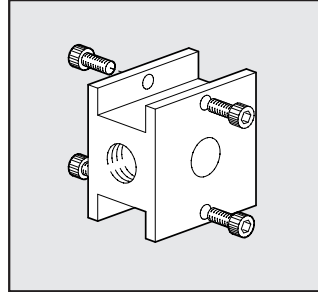


9200701 ZUB. SF 1/4
9400701 ZUB. SF 1/2

VERBINDUNGSBLOCK REG.

Bestellnummer Beschreibung

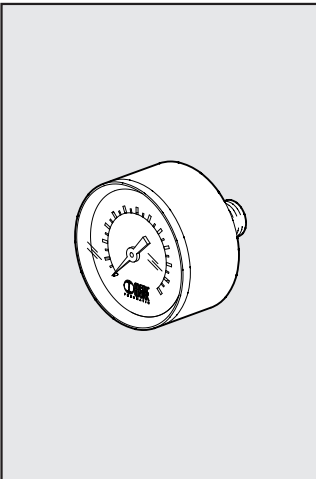
Gewicht [g]



9200501 ACC.BC 1/4 90
VERBINDUNGSBLOCK
9400501 ACC.BC 1/2 244
VERBINDUNGSBLOCK
9600501 ACC.BC 3/4 428
VERBINDUNGSBLOCK

MANOMETER

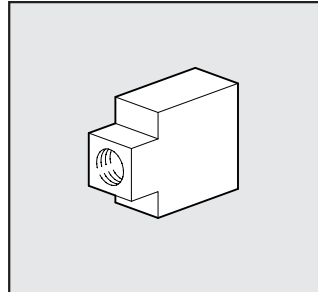
Bestellnummer Beschreibung



9700102 ZUB. M 40 1/8 04
9700101 ZUB. M 40 1/8 12
9800102 ZUB. M 50 1/8 04
9800101 ZUB. M 50 1/8 12
9900101 ZUB. M 63 1/4 12

ABSTANDHALTER WANDBEFESTIGUNG

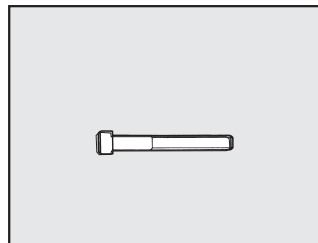
Bestellnummer Beschreibung



9200601 ACC.DF 1/4 ABSTANDSHALTER
9400601 ACC.DF 1/2 ABSTANDSHALTER
9600601 ACC.DF 3/4 ABSTANDSHALTER

VERBINDUNGSSCHRAUBEN (PAAR)

Bestellnummer Beschreibung

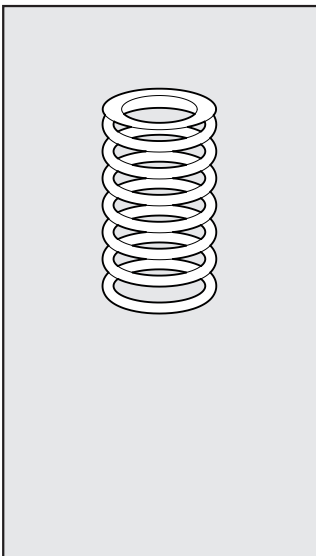


9250001 ZUB. CVA 1/4 SCHRAUBE M4x40
9250002 ZUB. CVA 1/4 SCHRAUBE M4x82
V3V+F+R
9450001 ZUB. CVA 1/2 SCHRAUBE M5x55
9450002 ZUB. CVA 3/8 1/2 SCHRAUBE
M5x60 V3V+R
9450003 ZUB. CVA 3/8 1/2 SCHRAUBE
M5x120 V3V+F+R
9650001 ZUB. CVA 3/4 SCHRAUBE M6x70

Newdeal ERSATZTEILE

FEDERN FÜR REGLER UND FR

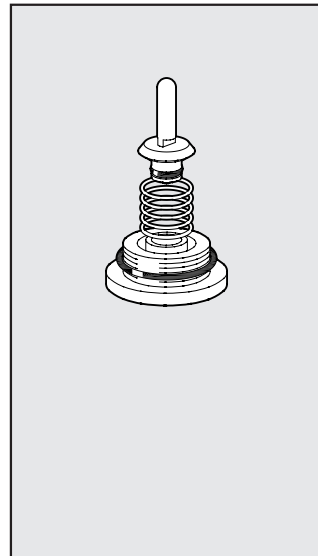
Bestellnummer Beschreibung



9250601 ERSATZ MO 02 1/4
9250602 ERSATZ MO 04 1/4
9250603 ERSATZ MO 08 1/4
9250604 ERSATZ MO 12 1/4
9450601 ERSATZ MO 04 1/2
9450602 ERSATZ MO 08 1/2
9450603 ERSATZ MO 12 1/2
9650601 ERSATZ MO 04 3/4
9650602 ERSATZ MO 08 3/4
9650603 ERSATZ MO 12 3/4

UNTERTEIL FÜR REGLER

Bestellnummer Beschreibung



9250701 ERSATZ OTR 1/4
9450701 ERSATZ OTR 1/2
9650701 ERSATZ OTR 3/4