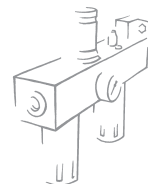


Skillair® REGLER verschießbar



Verschießbare Regler haben einen Zapfen mit Querloch, der über den Drehknopf herausragt. Wenn der Knopf in der verschießbaren Position ist, kann ein Schloss in das Querloch eingesetzt werden, das ein weiteres Betätigen des Knopfes verhindert. Ein Schloss und zwei Schlüssel sind im Lieferumfang. Die neuen Skillair Regler haben eine Rollmembran, die verbesserte Eigenschaften gegenüber flachen Ausführungen aufweist.

Vorteile dieses Systemes:

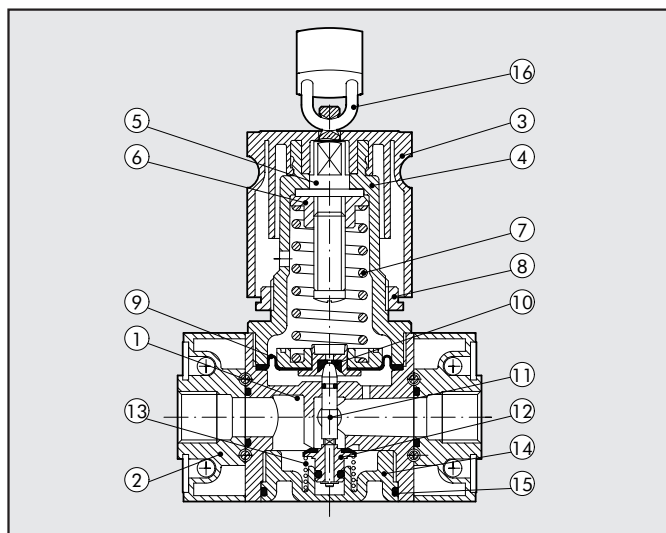
- Größerer Hub, vergrößerte Ventilöffnung und somit höhere Durchflusswerte.
- Geringere Reibung bei dynamischer Funktion und Haftreibung ermöglichen empfindlichere Reaktionen.
- Geringerer Verschleiß und somit höhere Lebensdauer erlauben die Verwendung dünnerer Membranen (0,45mm gegenüber 1,5mm bei flacher Version), was die Reglerempfindlichkeit und Reaktionsgeschwindigkeit erhöht.
- Höhere Genauigkeit bei der Einhaltung des Druckeinstellwertes bei Änderungen des Eingangsdruckes und der Durchflusswerte.
- Überdruck an der Ausgangsseite wird schnell abgebaut.



TECHNISCHE DATEN	REG 100 KEY	REG 100 KEY	REG 200 KEY	REG 200 KEY	REG 200 KEY	REG 300 KEY	REG 300 KEY	REG 300 KEY
Anschluss	G 1/4"	G 3/8"	G 1/4"	G 3/8"	G 1/2"	G 1/2"	G 3/4"	G 1"
Druckbereich	bar 0-2 - 0-4 - 0-8 - 0-12		0-2 - 0-4 - 0-8 - 0-12			0-2 - 0-4 - 0-8 - 0-12		
Eingangsdruck	MPa	1.5	1.3			1.3		
	bar	15	13			13		
	psi	217	188			188		
Durchfluss bei 6bar (0.6 MPa-87 psi)	NI/min	1100	2500			3500		
ΔP 0.5 bar (0.05 MPa - 7 psi)	scfm	39	88			124		
Durchfluss bei 6bar (0.6 MPa-87 psi)	NI/min	1600	3500			7000		
ΔP 1 bar (0.1 MPa - 14 psi)	scfm	57	124			247		
Medium	Gefilterte Druckluft mit oder ohne Ölung. Wenn geölt, dann kontinuierlich.							
Temperatur Max. bei 1 MPa; 10 bar; 145 psi	°C	50	50			50		
	°F	122	122			122		
Gewicht	Kg	0.4	0.7			1.4		
Schrauben Wandbefestigung		M4x50	M5x60			M5x70		
Einbaulage			Beliebig					
Manometeranschluß			G 1/8"					
Hinweis	Die Regler sind immer steigend einzustellen. Höchste Sensitivität wird mit einem Druckbereich nahe dem erforderlichen Regelwert erreicht. Den Manometeranschluß nicht als Ausgang verwenden.							

KOMPONENTEN

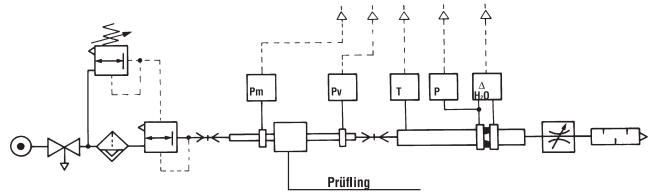
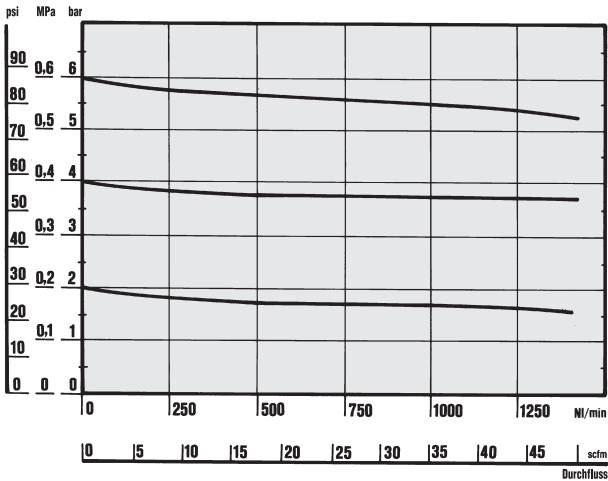
- ① Körper: Technopolymer
- ② Endplatten: Zamak
- ③ Knopf: Technopolymer
- ④ Dom: Technopolymer
- ⑤ Justierschraube: Messing OT58
- ⑥ Justiermutter: Messing OT58
- ⑦ Einstellfeder: Stahl
- ⑧ Befestigungsmutter: Technopolymer
- ⑨ Rollmembrane
- ⑩ Dichtung: NBR
- ⑪ Spindel: Messing OT58
- ⑫ Ventiltteil: mit NBR vulkanisiert
- ⑬ Ventiltfeder: Stahl
- ⑭ Stopfen: Technopolymer
- ⑮ Dichtungen: NBR
- ⑯ Schloss



DURCHFLUSS-DIAGRAMM

REG 100 1/4 - 3/8

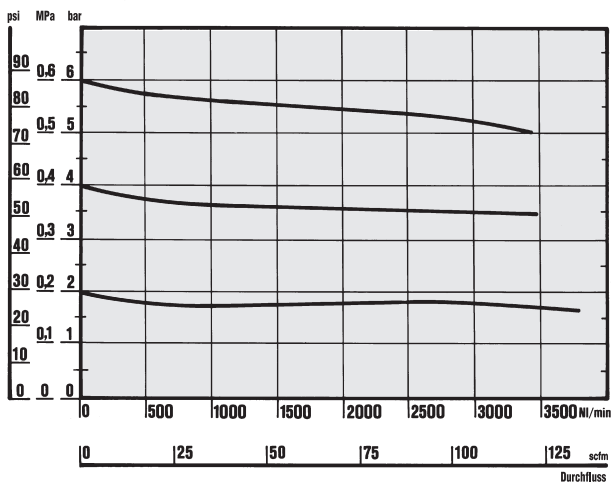
Einstellendruck
Pm = 7 bar - 0,7 MPa - 100 psi



Durchflussprüfung der Abteilung Mechanik, des Polytechnikums von Turin, mit einer Computermesseinrichtung gemäß CETOP RP50R, (ISO DIS 6358-2 konform) mit einer ISO 5167 Messblende.

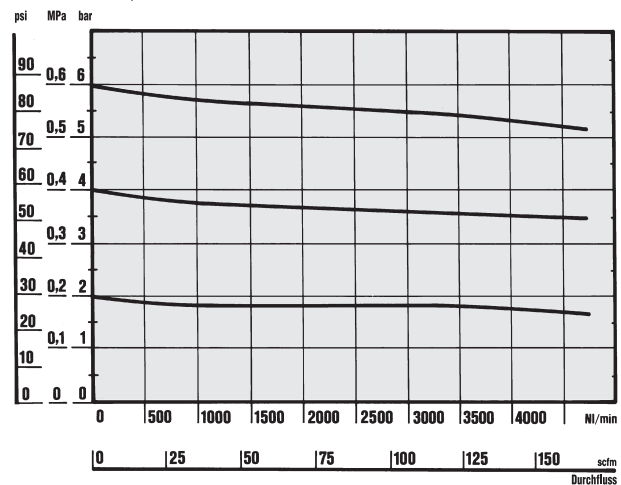
REG 200 1/4 - 3/8 - 1/2

Einstellendruck
Pm = 7 bar - 0,7 MPa - 100 psi

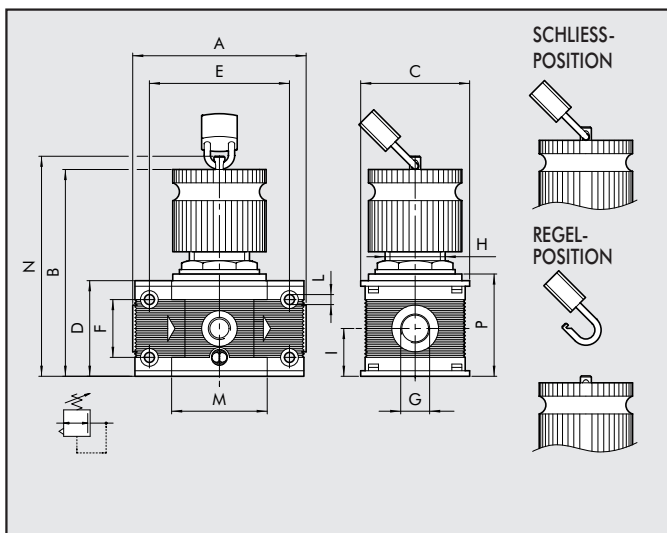


REG 300 1/2 - 3/4 - 1

Einstellendruck
Pm = 7 bar - 0,7 MPa - 100 psi



ABMESSUNGEN



	REG 100 KEY	REG 100 KEY	REG 200 KEY	REG 200 KEY	REG 200 KEY	REG 300 KEY	REG 300 KEY	REG 300 KEY
	G 1/4	G 3/8	G 1/4	G 3/8	G 1/2	G 1/2	G 3/4	G 1"
A	78		93.5			110		112
B	95 ÷ 98		123 ÷ 125			145 ÷ 148		
C	50		63			72		
D	43		55			65		
E	63		78.5			92		
F	26		36			42		
G	G 1/4	G 3/8	G 1/4	G 3/8	G 1/2	G 1/2	G 3/4	G 1"
H	30x1.5		40x1.5			48x1.5		
I	21.5		27.5			32.5		
L	M4 Loch		M5 Loch			M5 Loch		
M	43		55.5			65		
N	101		127			151		
P	46		58			69		

Pilotregler kommen dann zu Einsatz, wenn besonders hohe Anforderungen an die Einstellwerte oder wechselnde Betriebsbedingungen vorhanden sind.

Diese Eignen sich besonders:

- als Präzisionsregler bei Durchflüssen < 100 NI/min.
- als allgemeiner Steuerregler speziell für Großgeräte (z.B. REG 400).

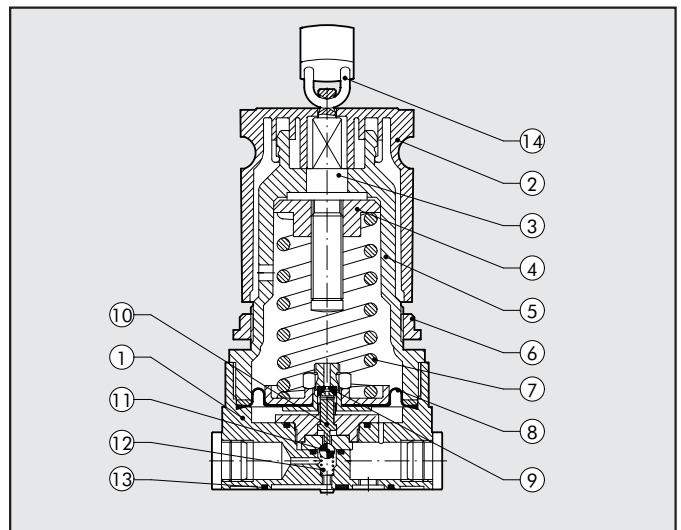
Die hohe Genauigkeit und geringe Hysterese werden durch die scheinbar reibungslose Wirkungsweise erzielt. Ein geringer Luftverbrauch ist für die exakte Arbeitsweise des Reglers erforderlich. Dies ist keine Fehlfunktion. Es wird empfohlen, gefilterte Druckluft zu verwenden. Verschiebbare Regler haben einen Zapfen mit Querloch, der über den Drehknopf herausragt. Wenn der Knopf in der verschließbaren Position ist, kann ein Schloss in das Querloch eingesetzt werden, das ein weiteres Betätigen des Knopfes verhindert. Ein Schloss und zwei Schlüssel sind im Lieferumfang enthalten.

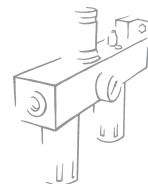


TECHNISCHE DATEN		PILOT REGLER
Anschluss		G 1/4"
Druckbereich	bar	0 ÷ 2 - 0 ÷ 4 - 0 ÷ 8 - 0 ÷ 12
Eingangsdruck Max.	MPa	1.3
	bar	13
	psi	188
Durchfluss bei 6.3 bar (0.63 MPa-91 psi) ΔP 0.5 bar (0.05 MPa - 7 psi)		120 NI/min - 4.3 scfm
Durchfluss bei 6.3 bar (0.63 MPa-91 psi) ΔP 1 bar (0.1 MPa - 14 psi)		140 NI/min - 5 scfm
Medium		Gefilterte Druckluft mit oder ohne Ölung. Wenn geölt, dann kontinuierlich.
Temperatur Max. bei 1 MPa; 10 bar; 145 psi	°C	50
	°F	122
Gewicht	Kg	0.6
Einbaulage		Beliebig
Manometeranschluss		G 1/8"
Hinweise		Die Regler sind immer steigend einzustellen. Höchste Sensitivität wird mit einem Druckbereich nahe dem erforderlichen Regelwert erreicht. Den Manometeranschluss nicht als Ausgang verwenden. Flanschanschluss für Boosterregler Serie Skillair 400.

KOMPONENTEN

- ① Körper: Aluminium
- ② Knopf: Technopolymer
- ③ Justierschraube: Messing OT58
- ④ Justiermutter: Messing OT58
- ⑤ Dom: Technopolymer
- ⑥ Befestigungsmutter: Technopolymer
- ⑦ Einstellfeder: Stahl
- ⑧ Rollmembrane
- ⑨ Dichtung: NBR
- ⑩ Spindel: Messing OT58
- ⑪ Kugelventil: Edelstahl
- ⑫ Ventiltfeder: Stahl
- ⑬ Dichtungen: NBR
- ⑭ Schloss

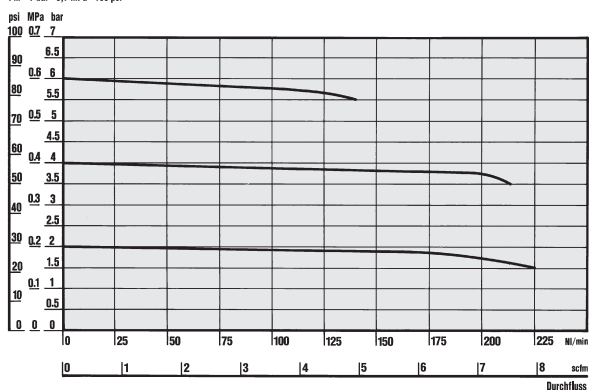




DURCHFLUSS-DIAGRAMM / REGELVERHALTEN

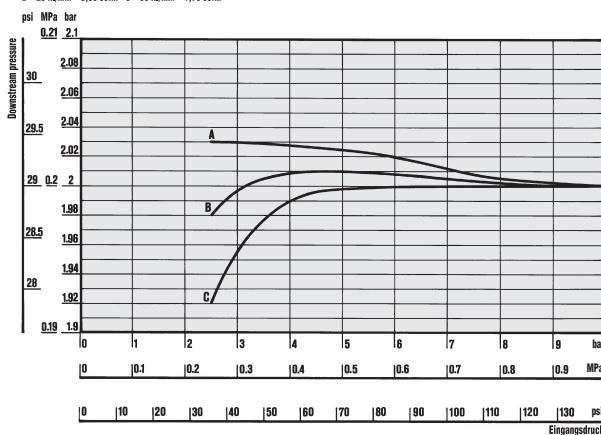
DURCHFLUSSVERHALTEN REG. P 1/4''

Einstelldruck
Pm = 7 bar = 0,7 MPa = 100 psi



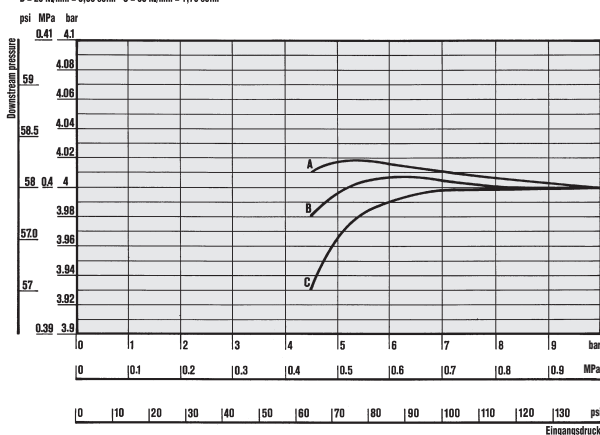
REGELVERHALTEN REG. P 1/4''

Ausgangsdruck: A = 0 l/min = 0 scfm
B = 25 l/min = 0,88 scfm - C = 50 l/min = 1,76 scfm



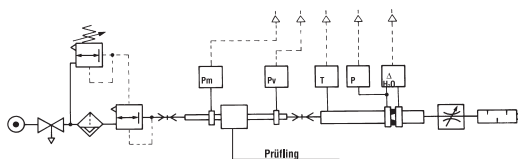
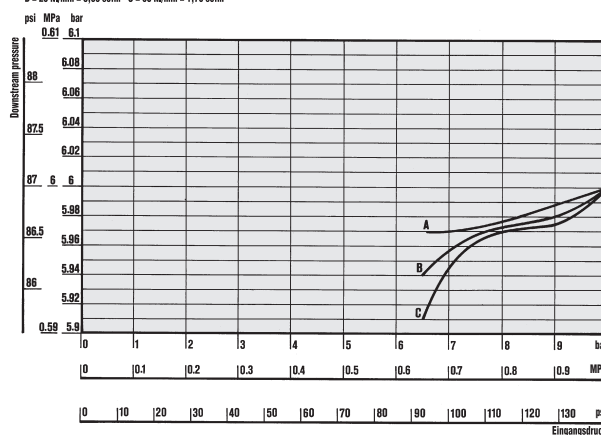
REGELVERHALTEN REG. P 1/4''

Ausgangsdruck: A = 0 l/min = 0 scfm
B = 25 l/min = 0,88 scfm - C = 50 l/min = 1,76 scfm



REGELVERHALTEN REG. P 1/4'' *

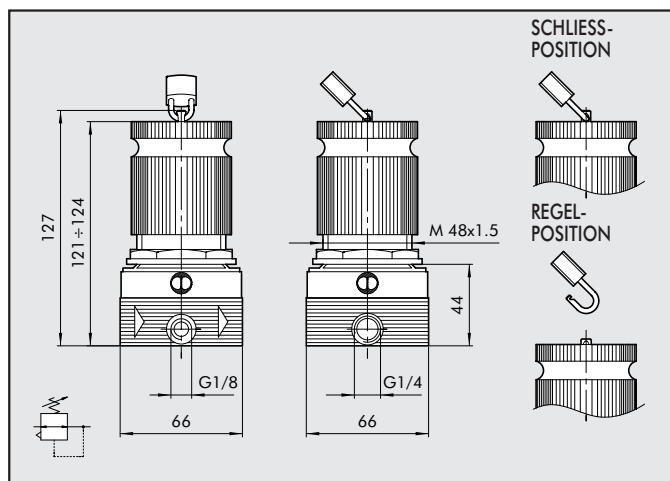
Ausgangsdruck: A = 0 l/min = 0 scfm
B = 25 l/min = 0,88 scfm - C = 50 l/min = 1,76 scfm



• Durchflussprüfung der Abteilung Mechanik, des Polytechnikums von Turin, mit einer Computermesseinrichtung gemäß CETOP RP50R, (ISO DIS 6358-2 konform) mit einer ISO 5167 Messblende.

* Druckstabilität entsprechend Schwankungen der Druckabnahme gesichert

ABMESSUNGEN

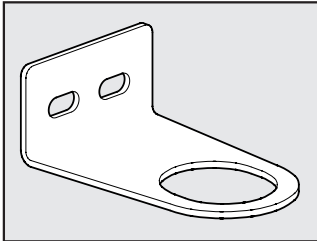


BESTELLNUMMERN

Bestellnummer	Beschreibung
3208001	REG. P KEY 1/4'' 02
3208002	REG. P KEY 1/4'' 04
3208003	REG. P KEY 1/4'' 08
3208004	REG. P KEY 1/4'' 012

MONTAGEWINKEL FÜR REGLER

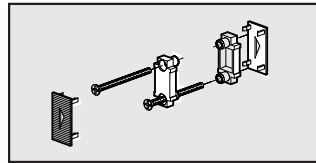
Bestellnummer Beschreibung



- 9200701 SF100- BIT-ND1/4
- 9400701 SF200-ND-3/8 1/2
- 9400702 SF300

VERBINDUNGSSATZ FÜR SKILLAIR CODE A

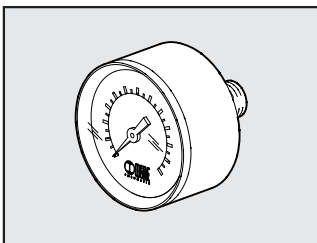
Bestellnummer Beschreibung



- 9230301 VERBINDUNGSKIT 100
- 9330301 VERBINDUNGSKIT 200
- 9430301 VERBINDUNGSKIT 300

MANOMETER

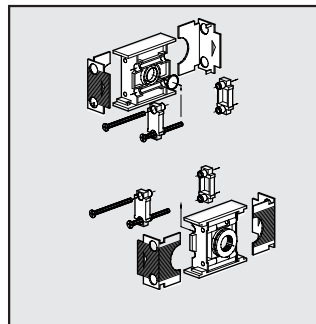
Bestellnummer Beschreibung



- 9700101 MANOMETER 40 1/8 12
- 9700102 MANOMETER M 40 1/8 04
- 9800101 MANOMETER M 50 1/8 12
- 9800102 MANOMETER M 50 1/8 04

EIN-/AUSGANGSPLETTEN-SATZ

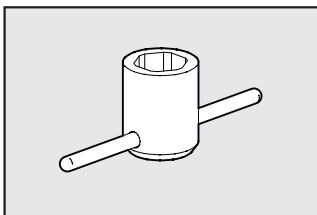
Bestellnummer Beschreibung



- 9230401 ENDPLATTENSATZ 100 1/4
- 9330501 ENDPLATTENSATZ 100 3/8
- 9330601 ENDPLATTENSATZ 200 1/4
- 9330701 ENDPLATTENSATZ 200 3/8
- 9330801 ENDPLATTENSATZ 200 1/2
- 9430701 ENDPLATTENSATZ 300 1/2
- 9530901 ENDPLATTENSATZ 300 3/4
- 9531001 ENDPLATTENSATZ 300 1"

REG SPEZIALWERKZEUG FÜR MONTAGE DES DOMES

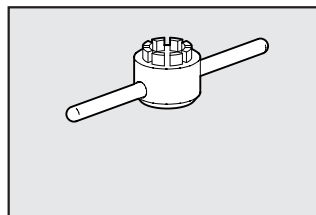
Bestellnummer Beschreibung



- 9220401 DOM-LÖSESCHLÜSSEL 100
- 9323401 DOM-LÖSESCHLÜSSEL 200
- 9420401 DOM-LÖSESCHLÜSSEL 300

EINSATZ-LÖSESCHLÜSSEL FÜR REG.

Bestellnummer Beschreibung

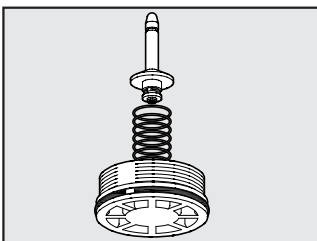


- 9220501 EINSATZLÖSESCHLÜSSEL SK 100
- 9323501 EINSATZLÖSESCHLÜSSEL SK 200
- 9420501 EINSATZLÖSESCHLÜSSEL SK 300

Skillair® ERSATZTEILE

KOMPLETTEINSATZ FÜR REGLER

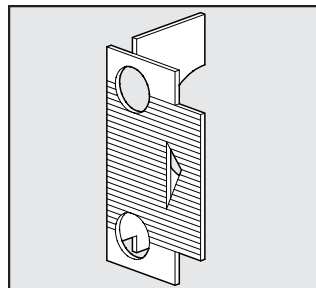
Bestellnummer Beschreibung



- 9250704 UNTERTEIL REGLER SK100
- 9350704 UNTERTEIL REGLER SK200
- 9450704 UNTERTEIL REGLER SK300

EIN- / AUSGANG DECKPLATTE

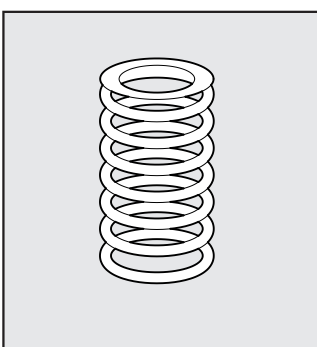
Bestellnummer Beschreibung



- 9152103 DECKPLATTE AUSGANG SK100
- 9152105 DECKPLATTE EINGANG SK100
- 9152115 DECKPLATTE AUSGANG SK200
- 9152116 DECKPLATTE EINGANG SK200
- 9152104 DECKPLATTE AUSGANG SK300
- 9152106 DECKPLATTE EINGANG SK300

REGLERFEDERN

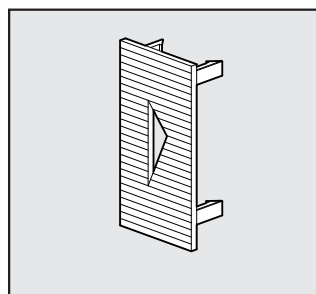
Bestellnummer Beschreibung



- 9250605 REGLERFEDER SK100 02
- 9250606 REGLERFEDER SK100 04
- 9250607 REGLERFEDER SK100 08
- 9250608 REGLERFEDER SK100 012
- 9350605 REGLERFEDER SK200 02
- 9350606 REGLERFEDER SK200 04
- 9350607 REGLERFEDER SK200 08
- 9350608 REGLERFEDER SK200 012
- 9450605 REGLERFEDER SK300 04
- 9450606 REGLERFEDER SK300 08
- 9450607 REGLERFEDER SK300 012
- 9450608 REGLERFEDER SK300 02

ZWISCHEN-DECKPLATTE

Bestellnummer Beschreibung



- 9152107 ZWISCHENDECKPLATTE SK100
- 9152114 ZWISCHENDECKPLATTE SK200
- 9152108 ZWISCHENDECKPLATTE SK300