

# REGELBARE SCHNELLENTLÜFTUNGSVENTILE REIHE VSRR L LINE-ON-LINE

Die VSRR L Schnellentlüftungsventile mit regelbarer Abluft gehören zu der LINE-ON-LINE® Familie und können parallel oder in Reihe mit diesen Produkten verbunden werden. Es gibt Ausführungen mit zwei Schnellsteckanschlüssen für Schlauch/Schlauch-Anschluss und Ausführungen mit einem Schnellsteck- und einem Gewindeanschluss aus vernickeltem Messing (Schlauch/Gewinde).

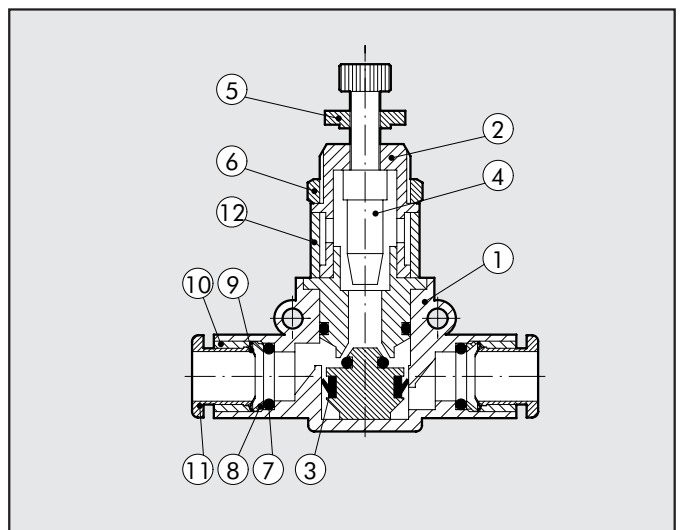
Das Hauptmerkmal dieser Ventile ist die Regelbarkeit der Abluft mit Hilfe einer Drossel. Somit kann mit diesen Ventilen die Geschwindigkeit eines Aktors beeinflusst werden. Es werden dabei höhere Geschwindigkeiten als mit den Standard-Durchflussreglern (z.B. Abluftdrosseln) erreicht.



TECHNISCHE DATEN		Ø 4	Ø 6	Ø 8
Max. Arbeitsdruck	MPa		1	
	bar		10	
	psi		145	
Temperaturbereich	°C		-20 ÷ +60	
	°F		-4 ÷ +140	
Maximal regelbarer Durchfluss bei 6.3 bar ΔP 1 bar	NI/min	50	270	400
Durchflussmenge der Entlüftung bei 6.3 bar	NI/min	170	460	960
Verstellung		Manuell oder mit einem Schraubenzieher		
Innerer Aufbau		Konische Nadel		
Empfohlener Schlauch		Rilsan PA 11 - Nylon 6 - Polyamid 12 - Polypropylen		
Medium		Gefilterte Druckluft mit oder ohne Ölung. Wenn geölt, dann kontinuierlich.		
Kompatibilität mit Ölen		Siehe Seite 6.1/08 im HAUPTKATALOG		

## KOMPONENTEN

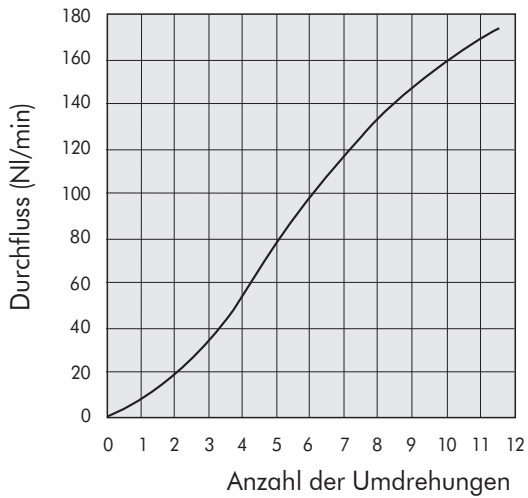
- ① Grundkörper aus Technopolymer
- ② Einsatz aus Messing/vernickelt
- ③ NBR Dichtung
- ④ Verstellerschraube aus Messing
- ⑤ Arretiermutter aus Messing/vernickelt
- ⑥ Befestigungsmutter aus Messing/vernickelt
- ⑦ NBR Dichtung
- ⑧ Federring aus Technopolymer
- ⑨ Zangenring aus rostfreiem Stahl
- ⑩ Fixierring aus Technopolymer
- ⑪ Lösering aus Technopolymer
- ⑫ Schalldämpfer aus Sinterbronze



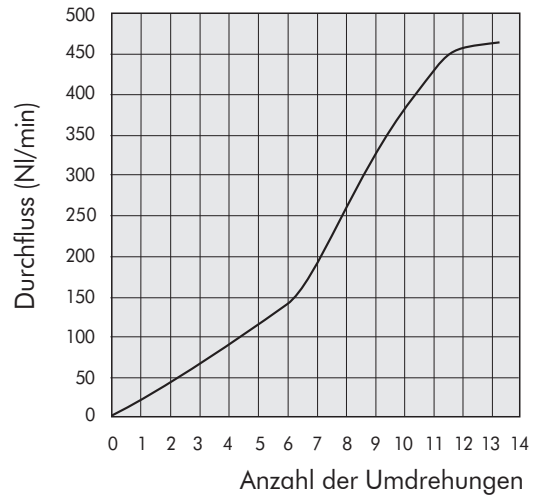


## DURCHFLUSSDIAGRAMME DER ENTLÜFTUNG - VSRR L

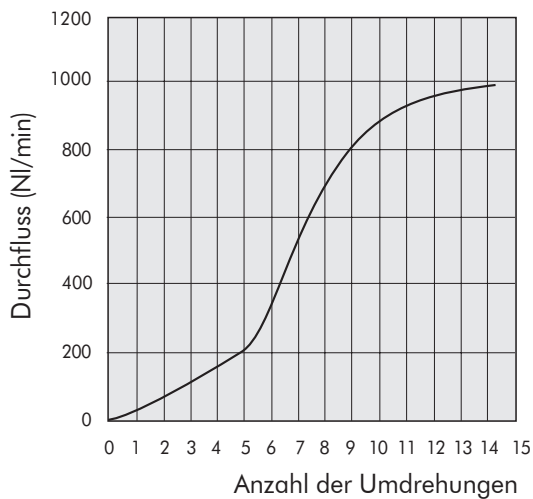
VSRR L Ø 4



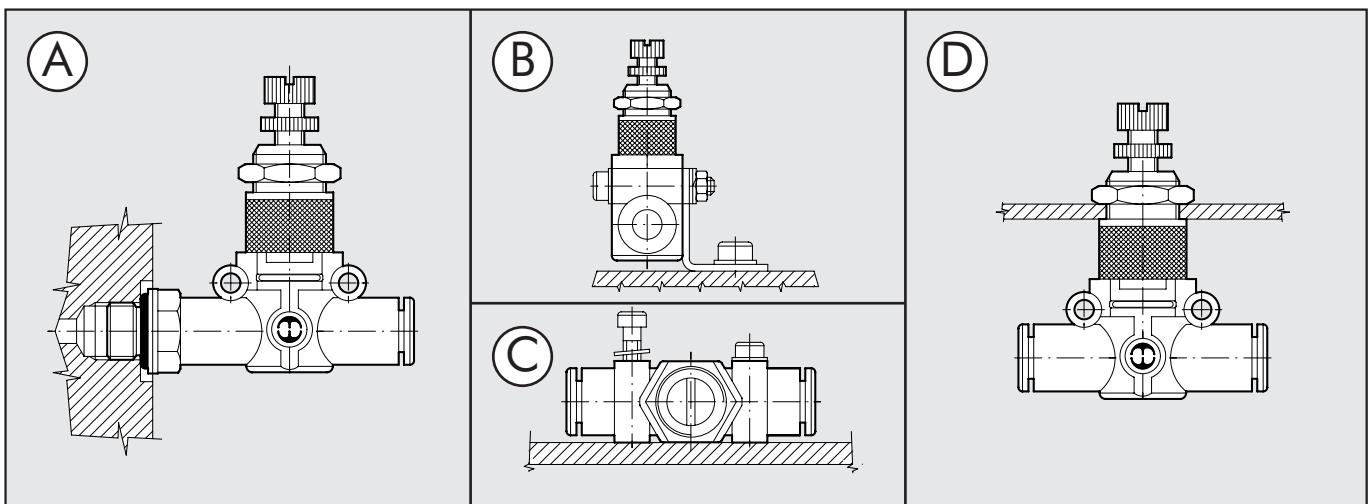
VSRR L Ø 6



VSRR L Ø 8



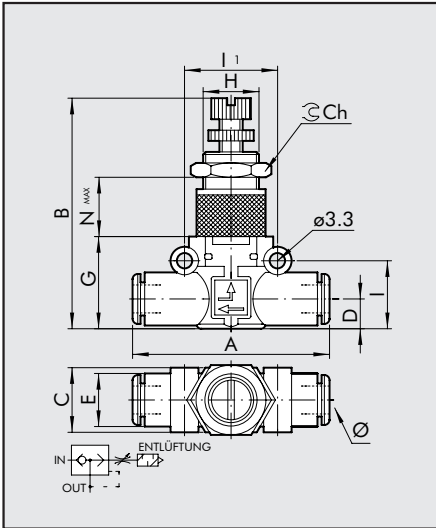
## BEFESTIGUNGSMÖGLICHKEITEN



- Abb. A: Mit dem Außengewindeanschluss ist es möglich den VSRR L direkt am Zylinder oder Ventil zu befestigen
- Abb. B: Grundplattenbefestigung mit spezieller SQU L Halterung
- Abb. C: Wandbefestigung des VSRR L mit Hilfe zweier Schrauben in den am Gehäuse vorhandenen Ösen
- Abb. D: Schalttafeleinbau des VSRR L Grundkörpers mittels Befestigungsmutter

### VSRR SCHLAUCH-SCHLAUCH

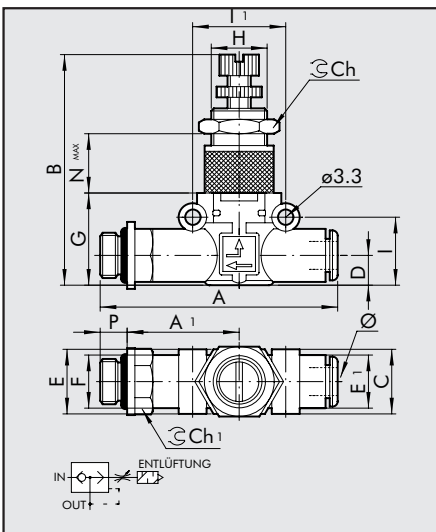
Bestellnummer Typ  $\emptyset$  A B C D E G H I II Ch Nmax



9063501	VSRR L 4-4	4	42	39.5÷43.5	10.7	5.6	10	17.5	M9x0.75	12.8	16	11	11.5
9063516	VSRR L 6-6	6	49.4	47÷52	14.7	6.4	11.4	20	M12x0.75	14.6	20	15	15.5
9063524	VSRR L 8-8	8	57.3	56÷61.2	18.7	9.1	13.8	26	M15x1	18.7	24	17	18.5

### VSRR L GEWINDE-SCHLAUCH

Bestellnummer Typ F  $\emptyset$  P A A1 B C D E E1



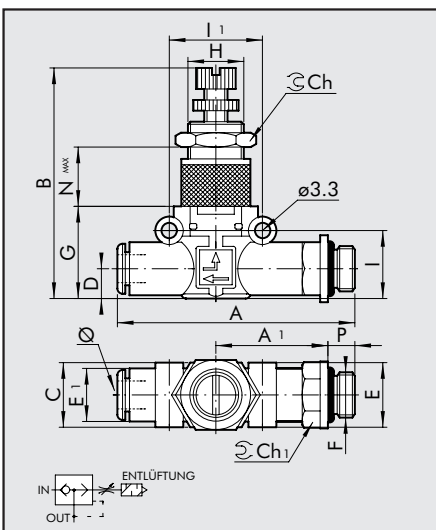
9063601	VSRR L M5-4	M5	4	4	47.7	22.7	39.5÷43.5	10.7	5.6	9.9	10
9063602	VSRR L 1/8-4	1/8	4	6	51.6	24.6	39.5÷43.5	10.7	5.6	14	10
9063608	VSRR L 1/8-6	1/8	6	6	58.5	27.8	47÷52	14.7	6.4	14	11.4
9063609	VSRR L 1/4-6	1/4	6	8	61.5	28.8	47÷52	14.7	6.4	18	11.4
9063610	VSRR L 1/8-8	1/8	8	6	66.2	31.8	56÷61.2	18.7	9.1	15	13.8
9063611	VSRR L 1/4-8	1/4	8	8	70.6	34.2	56÷61.2	18.7	9.1	18	13.8
9063612	VSRR L 3/8-8	3/8	8	9	72.2	34.8	56÷61.2	18.7	9.1	22	13.8

G H I II Ch Ch1 Nmax

17.5	M9x0.75	12.8	16	11	9	11.5
17.5	M9x0.75	12.8	16	11	12	11.5
20	M12x0.75	14.6	20	15	12	15.5
20	M12x0.75	14.6	20	15	14	15.5
26	M15x1	18.7	26	17	14	18.5
26	M15x1	18.7	26	17	14	18.5
26	M15x1	18.7	26	17	17	18.5

### VSRR L SCHLAUCH-GEWINDE

Bestellnummer Typ  $\emptyset$  F P A A1 B C D E E1



9063701	VSRR L 4-M5	4	M5	4	47.7	22.7	39.5÷43.5	10.7	5.6	9.9	10
9063702	VSRR L 4-1/8	4	1/8	6	51.6	24.6	39.5÷43.5	10.7	5.6	14	10
9063708	VSRR L 6-1/8	6	1/8	6	58.5	27.8	47÷52	14.7	6.4	14	11.4
9063709	VSRR L 6-1/4	6	1/4	8	61.5	28.8	47÷52	14.7	6.4	18	11.4
9063710	VSRR L 8-1/8	8	1/8	6	66.2	31.8	56÷61.2	18.7	9.1	15	13.8
9063711	VSRR L 8-1/4	8	1/4	8	70.6	34.2	56÷61.2	18.7	9.1	18	13.8
9063712	VSRR L 8-3/8	8	3/8	9	72.2	34.8	56÷61.2	18.7	9.1	22	13.8

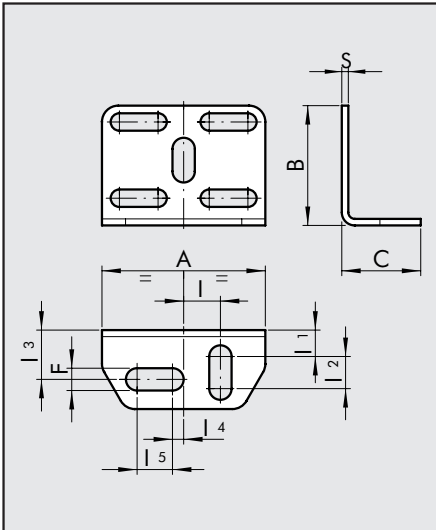
G H I II Ch Ch1 Nmax

17.5	M9x0.75	12.8	16	11	9	11.5
17.5	M9x0.75	12.8	16	11	12	11.5
20	M12x0.75	14.6	20	15	12	15.5
20	M12x0.75	14.6	20	15	14	15.5
26	M15x1	18.7	26	17	14	18.5
26	M15x1	18.7	26	17	14	18.5
26	M15x1	18.7	26	17	17	18.5



**HALTEWINKEL-SATZ**

Bestellnummer Typ A B C F I I1 I2 I3 I4 I5 S

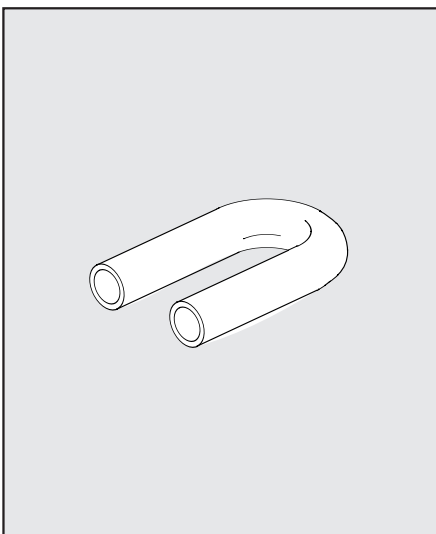


9062110 SQU L 30 22 14.5 4.2 6.8 4.8 5.9 9.1 2 6.5 1.2

HINWEIS: Lieferung mit 2 Schrauben M3x16 (für L.O.L. Ø 4), 2 Schrauben M3x25 (für L.O.L. Ø 6-Ø 8),  
2 Sechskantmuttern M3, 2 Federscheiben, 4 Unterlegscheiben

**U-SCHLAUCHELEMENT**

Bestellnummer Typ



9062216 TUB L 6-6  
9062224 TUB L 8-8

**ANMERKUNGEN**

Blank area for notes.

**METAL WORK DEUTSCHLAND GmbH**

Büro: Rankinestr. 2, 86899 Landsberg am Lech, Tel: 08191 42894-0, Fax: 08191 42894-26  
www.metalwork.de - metalwork@metalwork.de

Die Angaben dieses Kataloges können jederzeit ohne besondere Ankündigung geändert werden.